

COMÉRCIO VAREJISTA – Janeiro/2018

O volume de vendas do comércio varejista do Espírito Santo iniciou o ano com decréscimo de -2,9% na comparação com dezembro de 2017, na série livre de efeitos sazonais. Em relação a janeiro de 2017 o recuo também foi de -2,9%.

De acordo com dados da Pesquisa Mensal do Comércio (PMC), elaborada pelo Instituto Brasileiro de Geografia e Estatística (IBGE), o comércio varejista do Espírito Santo abre o ano de 2018 mantendo a direção registrada no fim de 2017, com retração em seu volume de vendas de -2,9%, depois de recuo de -2,9% em dezembro de 2017 também, já descontado os efeitos sazonais. Com esse resultado, o estado ficou na última posição do ranking nacional, apresentando resultado inferior à média brasileira que se mostrou positiva em +0,9%, nessa base de comparação (Gráfico 1).

No confronto com janeiro de 2017, a variação do volume de vendas apresentou-se novamente negativa no varejo restrito e positiva no varejo ampliado, registrando taxas de, respectivamente, -2,9% e +10,6%. Os resultados nacionais, nessa base de comparação, foram positivos para o varejo restrito (+3,2%) e ampliado (+6,5%). Com isso, às vendas do varejo restrito continuaram a apresentar, embora em menor ritmo, variação negativa (-1,8%) no acumulado dos últimos 12 meses, registrando a menor queda desde abril de 2015. Para o varejo ampliado, a variação acumulada em 12 meses subiu +8,5%, quinta taxa positiva consecutiva e maior desde março de 2012. Os resultados do volume de vendas do varejo ampliado continuam refletindo a performance verificada na atividade *Veículos, motocicletas, partes e peças*, segmento de maior peso no varejo ampliado, que acumula variação positiva nas duas bases de comparação.

O resultado nacional do varejo ampliado foi de +4,6% para o acumulado em 12 meses (Tabela 1, Gráfico 2 e Gráfico 5).

Na análise setorial, três atividades dentre as dez consideradas pela pesquisa no estado, na comparação interanual, apresentaram variação positiva no volume de vendas: *Veículos, motocicletas, partes e peças* (+42,2%); *Móveis e eletrodomésticos* (+21,4%) e *Artigos farmacêuticos, médicos, ortopédicos, de perfumaria e cosméticos* (+11,9%). As influências negativas foram: *Tecidos, vestuário e calçados* (-17,0%); *Material de construção* (-8,4%); *Outros artigos de uso pessoal e doméstico* (-7,6%); *Hipermercados, supermercados, produtos alimentícios, bebidas e fumo* (-7,3%); *Livros, jornais, revistas e papelaria* (-3,2%); *Combustíveis e lubrificantes* (-2,8%) e *Equipamentos e materiais para escritório, informática e comunicação* (-0,7%) (Tabela 1, Gráficos 3 e Gráfico 4).

Em relação à receita nominal de vendas no estado, na comparação com janeiro de 2017, apenas o varejo restrito (-3,0%) exibiu diminuição, enquanto o varejo ampliado cresceu +9,5%. Os resultados nacionais mostraram desempenho positivo na comparação interanual, tanto no varejo restrito (+3,3%) quanto no varejo ampliado (+6,6%). Em termos acumulados, a receita nominal do comércio varejista restrito capixaba variou negativamente nos últimos doze meses (-2,8%), porém o varejo ampliado obteve acréscimo de +5,8%, nessa base de comparação (Tabela 2).

Tabela 1 – Variação (%) no Volume de Vendas do Comércio Varejista Ampliado - Brasil e Espírito Santo
Janeiro de 2018

Atividades	Interanual*	Acumulado no ano*	Acumulado 12 meses **
Varejo - Brasil	3,2	3,2	2,5
Varejo - Espírito Santo	-2,9	-2,9	-1,8
Combustíveis e lubrificantes	-2,8	-2,8	-7,4
Hipermercados, supermercados, produtos alimentícios, bebidas e fumo	-7,3	-7,3	-11,5
Hipermercados e supermercados	-9,0	-9,0	-10,4
Tecidos, vestuário e calçados	-17,0	-17,0	14,0
Móveis e eletrodomésticos	21,4	21,4	24,1
Móveis	43,7	43,7	47,8
Eletrodomésticos	90,4	90,4	10,4
Artigos farmacêuticos, médicos, ortopédicos, de perfumaria e cosméticos	11,9	11,9	12,2
Livros, jornais, revistas e papelaria	-3,2	-3,2	-11,1
Equipamentos e materiais para escritório, informática e comunicação	-0,7	-0,7	41,4
Outros artigos de uso pessoal e doméstico	-7,6	-7,6	-8,7
Varejo Ampliado - Brasil	6,5	6,5	4,6
Varejo Ampliado - Espírito Santo	10,6	10,6	8,5
Veículos, motocicletas, partes e peças	42,2	42,2	34,5
Material de construção	-8,4	-8,4	-19,4

Fonte: Pesquisa Mensal de Serviços - PMC/IBGE

Elaboração: Coordenação de Estudos Econômicos - CEE/IJSN

*Base igual período do ano anterior

**Base igual período anterior

Tabela 2 – Variação (%) da Receita Nominal de Vendas do Comércio Varejista Ampliado - Brasil e Espírito Santo
Janeiro de 2018

Atividades	Interanual*	Acumulado no ano*	Acumulado 12 meses **
Varejo - Brasil	3,3	3,3	2,3
Varejo - Espírito Santo	-3,0	-3,0	-2,8
Combustíveis e lubrificantes	9,2	9,2	-2,2
Hipermercados, supermercados, produtos alimentícios, bebidas e fumo	-9,2	-9,2	-12,1
Hipermercados e supermercados	-11,0	-11,0	-11,1
Tecidos, vestuário e calçados	-15,8	-15,8	16,4
Móveis e eletrodomésticos	17,9	17,9	21,7
Móveis	13,5	13,5	47,3
Eletrodomésticos	28,7	28,7	4,6
Artigos farmacêuticos, médicos, ortopédicos, de perfumaria e cosméticos	17,5	17,5	17,7
Livros, jornais, revistas e papelaria	-0,1	-0,1	-6,4
Equipamentos e materiais para escritório, informática e comunicação	-7,7	-7,7	25,5
Outros artigos de uso pessoal e doméstico	-8,6	-8,6	-8,1
Varejo Ampliado - Brasil	6,6	6,6	3,9
Varejo Ampliado - Espírito Santo	9,5	9,5	5,8
Veículos, motocicletas, partes e peças	41,9	41,9	33,6
Material de construção	-5,9	-5,9	-17,8

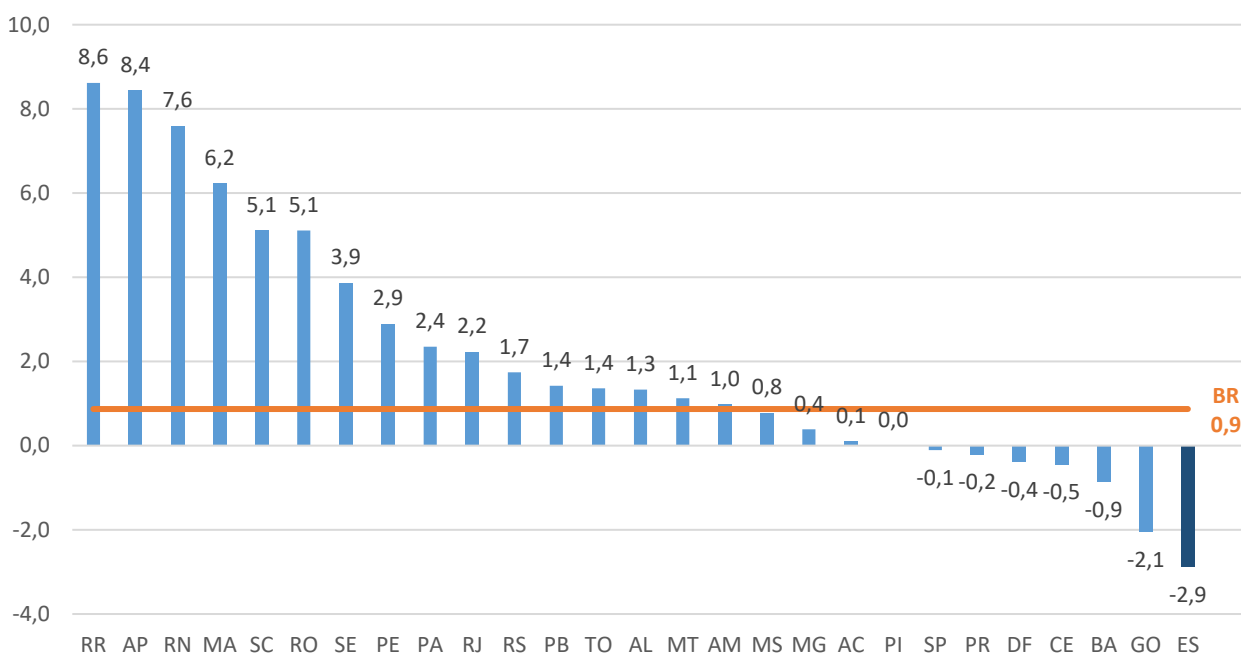
Fonte: Pesquisa Mensal de Serviços - PMC/IBGE

Elaboração: Coordenação de Estudos Econômicos - CEE/IJSN

*Base igual período do ano anterior

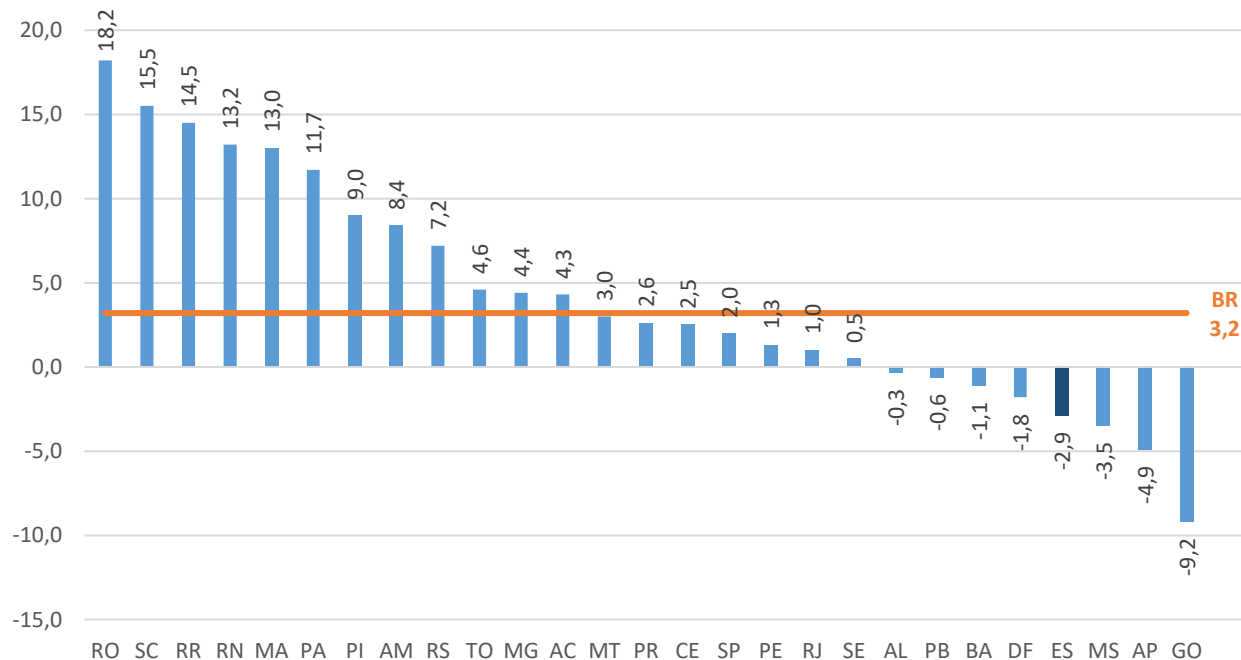
**Base igual período anterior

Gráfico 1 – Volume de Vendas do Comércio Varejista – Brasil e Unidades da Federação
 Variação (%) Janeiro18/Dezembro17 – com ajuste sazonal



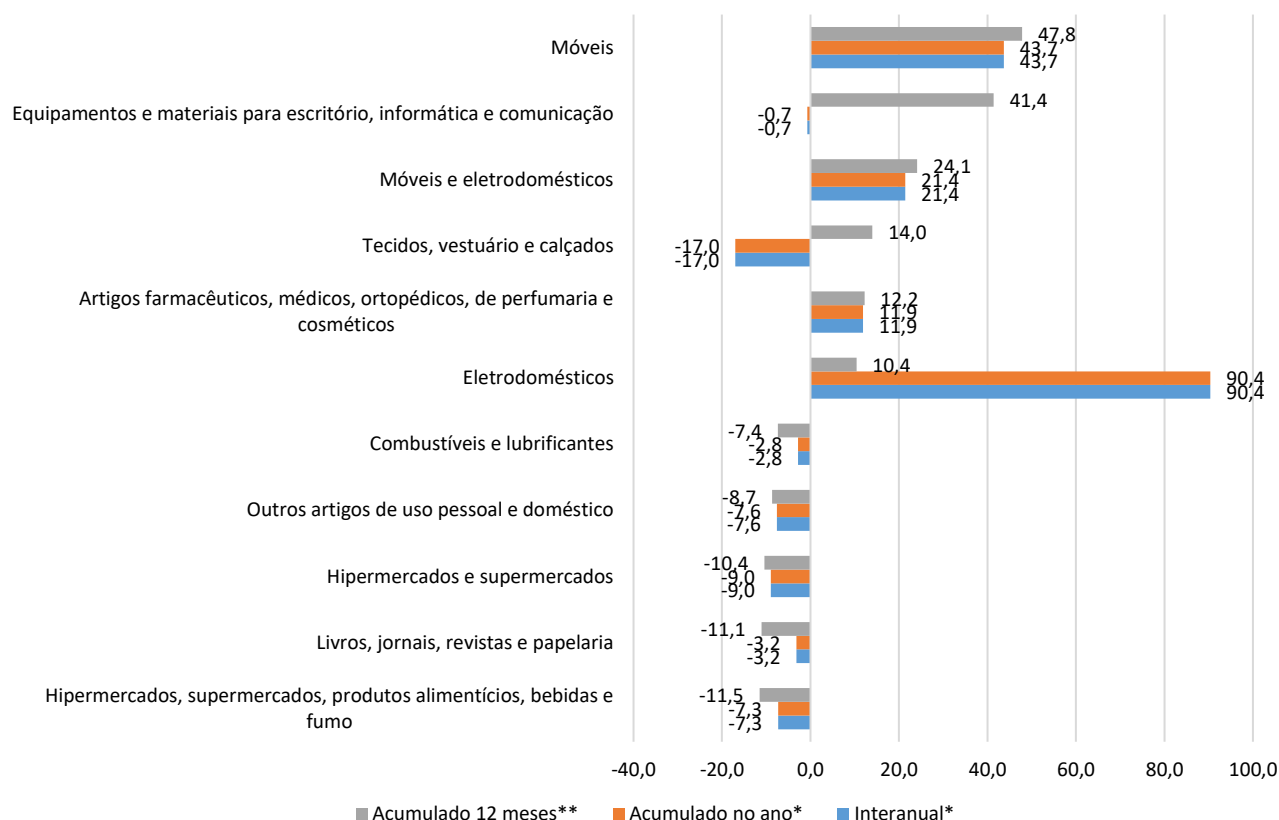
Fonte: Pesquisa Mensal de Comércio - PMC/IBGE
 Elaboração: Coordenação de Estudos Econômicos - CEE/IJSN

Gráfico 2 – Volume de Vendas do Comércio Varejista – Brasil e Unidades da Federação
 Variação (%) Janeiro18/Janeiro17



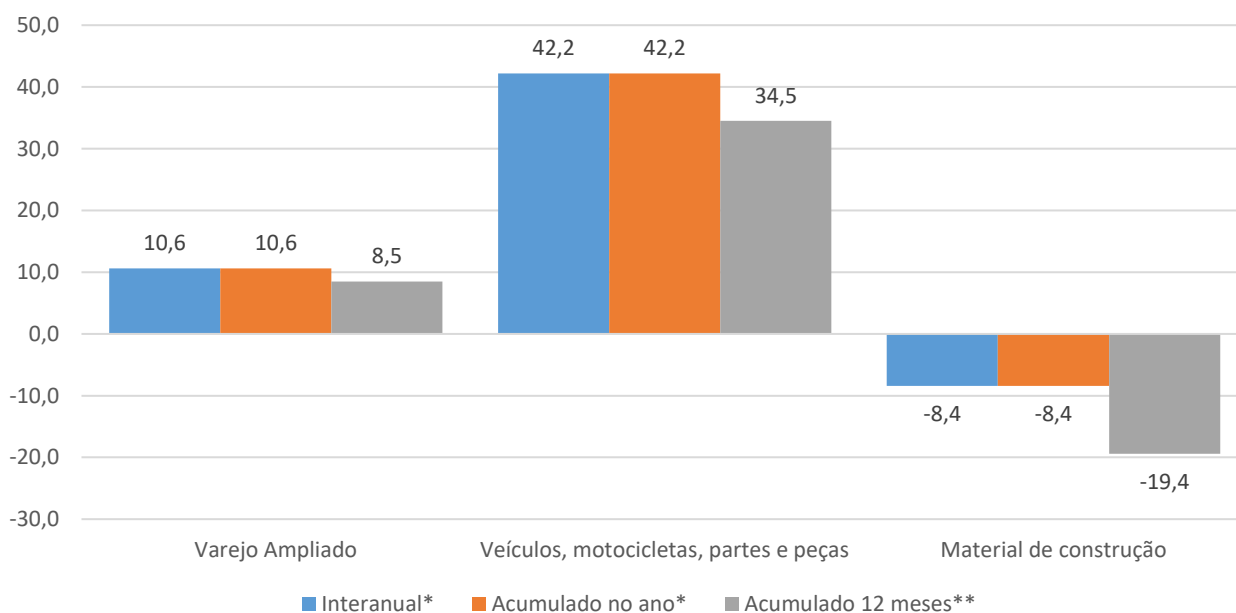
Fonte: Pesquisa Mensal de Comércio - PMC/IBGE
 Elaboração: Coordenação de Estudos Econômicos - CEE/IJSN

Gráfico 3 – Volume de Vendas em Segmentos do Comércio Varejista - Espírito Santo
 Variações (%) – Janeiro 2018



Fonte: Pesquisa Mensal de Comércio - PMC/IBGE
 Elaboração: Coordenação de Estudos Econômicos - CEE/IJSN
 *Base igual período do ano anterior
 **Base igual período anterior

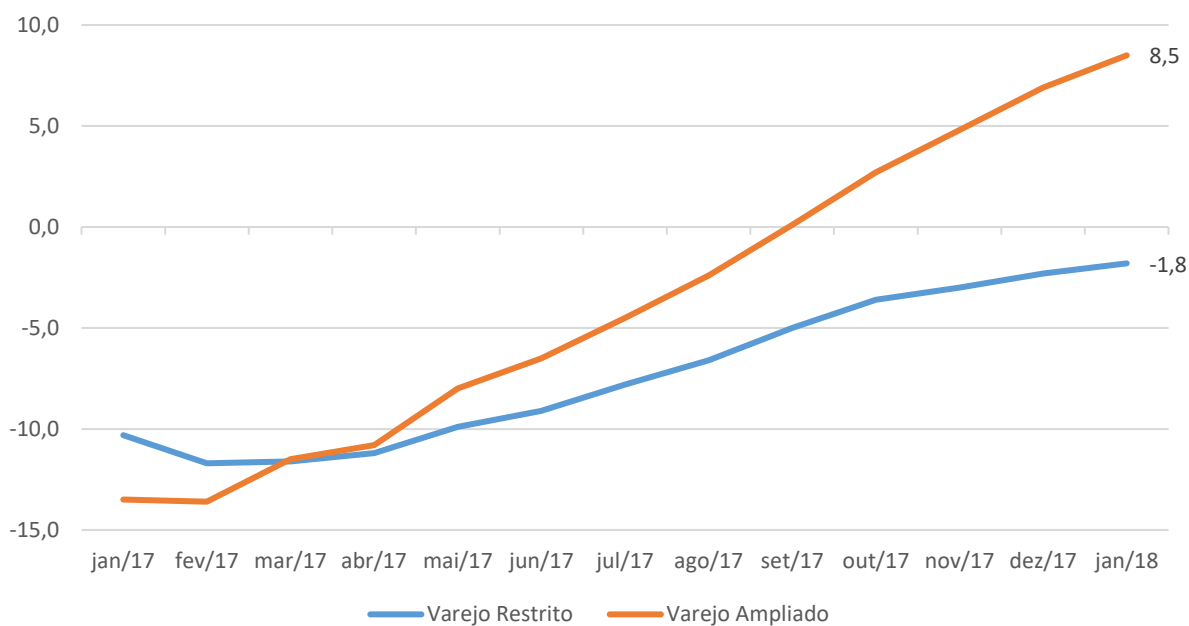
Gráfico 4 – Volume de Vendas em Segmentos do Comércio Varejista Ampliado - Espírito Santo
 Variações (%) – Janeiro 2018



Fonte: Pesquisa Mensal de Comércio - PMC/IBGE
 Elaboração: Coordenação de Estudos Econômicos - CEE/IJSN
 *Base igual período do ano anterior
 **Base igual período anterior

Gráfico 5 – Volume de Vendas no Varejo e Varejo Ampliado - Espírito Santo

Variação acumulada em 12 meses* – Janeiro 2018



Fonte: Pesquisa Mensal de Comércio - PMC/IBGE
Elaboração: Coordenação de Estudos Econômicos - CEE/IJSN
*Base igual período anterior

Coordenação Geral

Gabriela Gomes de Macedo Lacerda
Diretora Presidente

Ana Carolina Giuberti
Diretora de Estudos e Pesquisas

Coordenação

Antônio Ricardo Freislebem da Rocha
Coordenação de Estudos Econômicos - CEE

Elaboração

Edna Morais Tresinari
Coordenação de Estudos Econômicos - CEE

Revisão

Maria Amélia Santiago Ataíde
Coordenação de Estudos Econômicos - CEE