



Comércio Varejista Janeiro/2021

Ano XIV | Número 21 | Divulgação: Fev/2021

O volume de vendas do comércio varejista restrito no Espírito Santo diminuiu -2,4% em janeiro de 2021 frente a dezembro de 2020, na série com ajuste sazonal. Na comparação contra igual mês de 2020, o setor registrou alta de +3,3%.

De acordo com dados da Pesquisa Mensal do Comércio (PMC), elaborada pelo Instituto Brasileiro de Geografia e Estatística (IBGE), o volume de vendas do comércio varejista restrito do Espírito Santo retraiu -2,4% em janeiro de 2021 contra o mês imediatamente anterior, na série com ajuste sazonal. Dessa forma, o Espírito Santo alcançou a 18ª colocação no ranking das Unidades da Federação (UF's) e se posicionou abaixo da média nacional de -0,2% (Gráfico 1).

Frente a dezembro de 2020, o volume de vendas do varejo restrito do Espírito Santo expandiu +3,3%, com avanço em seis dos oito setores pesquisados. Contribuíram para este resultado os aumentos nas vendas de *Equipamentos e material para escritório, informática e comunicação* (+27,6%); *Artigos farmacêuticos, médicos, ortopédicos, de perfumaria e cosméticos* (+15,2%); *Combustíveis e lubrificantes* (+12,5%), *Tecidos, vestuário e calçados* (+5,3%), *Outros artigos de uso pessoal e doméstico* (+4,8%); e *Hipermercados, supermercados, produtos alimentícios, bebidas e fumo* (+4,2%). Por outro lado, *Livros, jornais, revistas e papelaria* (-43,9%) e *Móveis e eletrodoméstico* (-10,9%) tiveram recuo no período (Tabela 1 e Gráfico 3).

O volume de vendas do comércio varejista ampliado¹ teve acréscimo de +1,0%, na comparação interanual, influenciado pela ampliação nas vendas de *Material de construção* (+31,3%), uma vez que *Veículos, motocicletas, partes e peças* teve queda -6,0% (Tabela 1, Gráfico 4).

No acumulado em 12 meses, o volume de vendas do varejo restrito capixaba acumulou alta de +4,5%, obtendo a 8ª melhor desempenho entre os estados e acima do observado no Brasil (+1,0%), ao passo que o varejo ampliado avançou +3,4% (Tabela 1 e Gráfico 5).

A receita nominal registrou crescimento em todas bases de comparação. Na comparação interanual, o varejo restrito teve incremento de +12,5% enquanto o varejo ampliado auferiu expansão de +11,5%. No acumulado em 12 meses, o acréscimo na receita nominal foi de +8,6% no varejo restrito e +7,9% no varejo ampliado (Tabela 2).

¹ Além das atividades do varejo restrito inclui *Veículos, motocicletas, partes e peças* e *Material de construção*.

Tabela 1

Varição (%) no Volume de Vendas do Comércio Varejista Restrito e Ampliado – Brasil e Espírito Santo

Janeiro/2021

Comércio Varejista | Jan/2021

Atividades	Interanual*	Acumulado no ano*	Acumulado 12 meses**
Varejo - Brasil	-0,3	-0,3	1,0
Varejo - Espírito Santo	3,3	3,3	4,5
Combustíveis e lubrificantes	12,5	12,5	-7,5
Hipermercados, supermercados, produtos alimentícios, bebidas e fumo	4,2	4,2	9,8
Hipermercados e supermercados	5,9	5,9	12,2
Tecidos, vestuário e calçados	5,3	5,3	0,8
Móveis e eletrodomésticos	-10,9	-10,9	0,7
Móveis	-31,9	-31,9	-10,0
Eletrodomésticos	-4,0	-4,0	0,4
Artigos farmacêuticos, médicos, ortopédicos, de perfumaria e cosméticos	15,2	15,2	5,5
Livros, jornais, revistas e papelaria	-43,9	-43,9	-27,6
Equipamentos e materiais para escritório, informática e comunicação	27,6	27,6	5,9
Outros artigos de uso pessoal e doméstico	4,8	4,8	-6,1
Varejo Ampliado - Brasil	-2,9	-2,9	-1,9
Varejo Ampliado - Espírito Santo	1,0	1,0	3,4
Veículos, motocicletas, partes e peças	-6,0	-6,0	-6,3
Material de construção	31,3	31,3	60,9

Fonte: IBGE – Pesquisa Mensal de Comércio

Elaboração: Coordenação de Estudos Econômicos – CEE/IJSN

*Base igual período do ano anterior

**Base igual período anterior

Tabela 2

Varição (%) da Receita Nominal de Vendas do Comércio Varejista Restrito e Ampliado – Brasil e Espírito Santo

Janeiro/2021

Comércio Varejista | Jan/2021

Atividades	Interanual*	Acumulado no ano*	Acumulado 12 meses**
Varejo - Brasil	8,7	8,7	6,3
Varejo - Espírito Santo	12,5	12,5	8,6
Combustíveis e lubrificantes	11,4	11,4	-8,1
Hipermercados, supermercados, produtos alimentícios, bebidas e fumo	19,5	19,5	18,3
Hipermercados e supermercados	21,1	21,1	20,9
Tecidos, vestuário e calçados	3,6	3,6	-1,6
Móveis e eletrodomésticos	-5,7	-5,7	-0,7
Móveis	-31,3	-31,3	-15,0
Eletrodomésticos	9,3	9,3	5,1
Artigos farmacêuticos, médicos, ortopédicos, de perfumaria e cosméticos	13,5	13,5	4,8
Livros, jornais, revistas e papelaria	-43,1	-43,1	-25,5
Equipamentos e materiais para escritório, informática e comunicação	43,2	43,2	14,0
Outros artigos de uso pessoal e doméstico	9,8	9,8	-3,3
Varejo Ampliado - Brasil	7,1	7,1	3,4
Varejo Ampliado - Espírito Santo	11,5	11,5	7,9
Veículos, motocicletas, partes e peças	3,1	3,1	-2,7
Material de construção	55,4	55,4	67,7

Fonte: IBGE – Pesquisa Mensal de Comércio

Elaboração: Coordenação de Estudos Econômicos – CEE/IJSN

*Base igual período do ano anterior

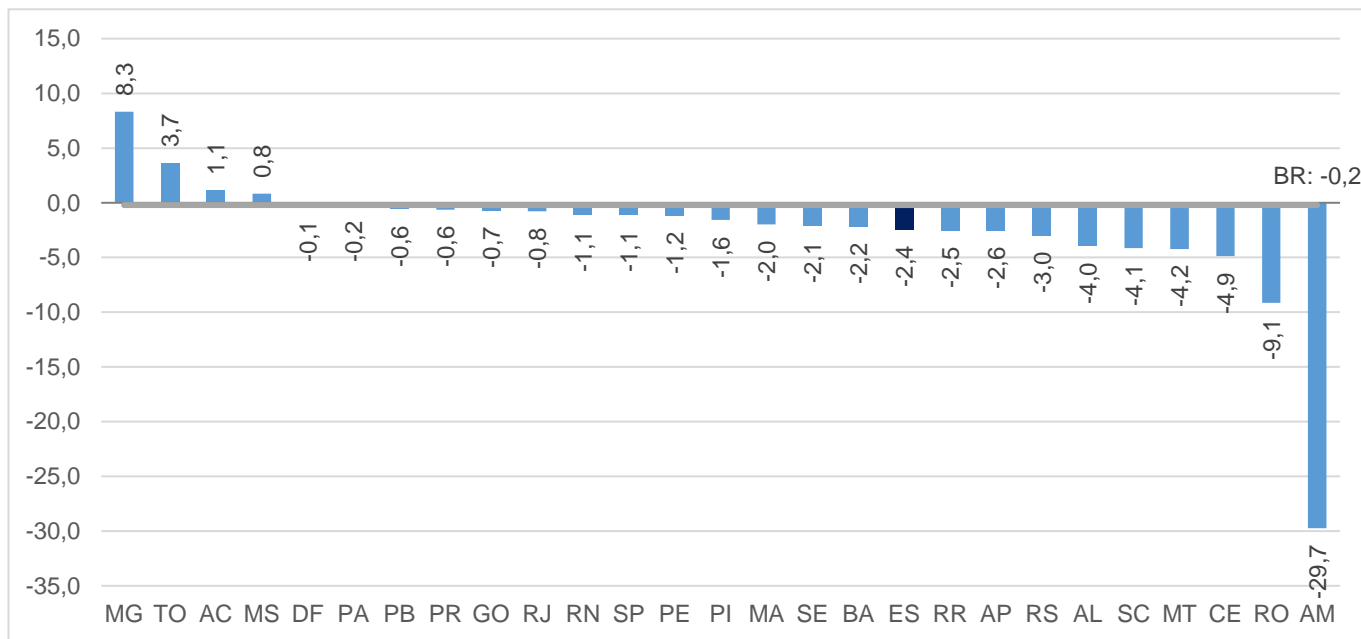
**Base igual período anterior



Gráfico 1

Comércio Varejista | Jan/2021

Volume de Vendas do Comércio Varejista Brasil e Unidades da Federação Variação (%) Janeiro 21/ Dezembro 20 – com ajuste sazonal



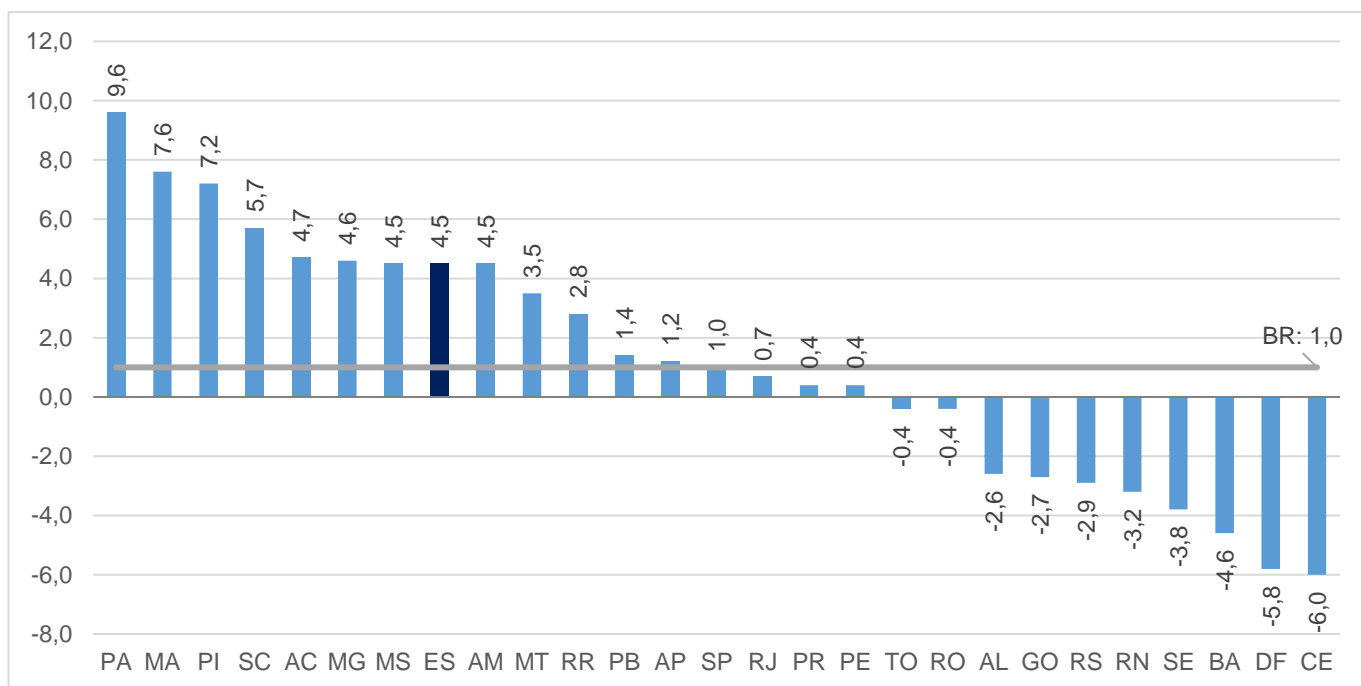
Fonte: IBGE – Pesquisa Mensal de Comércio

Elaboração: Coordenação de Estudos Econômicos – CEE/IJSN

Gráfico 2

Comércio Varejista | Jan/2021

Volume de Vendas do Comércio Varejista Brasil e Unidades da Federação Variação (%) Janeiro 21/ Janeiro 20



Fonte: IBGE – Pesquisa Mensal de Comércio

Elaboração: Coordenação de Estudos Econômicos – CEE/IJSN



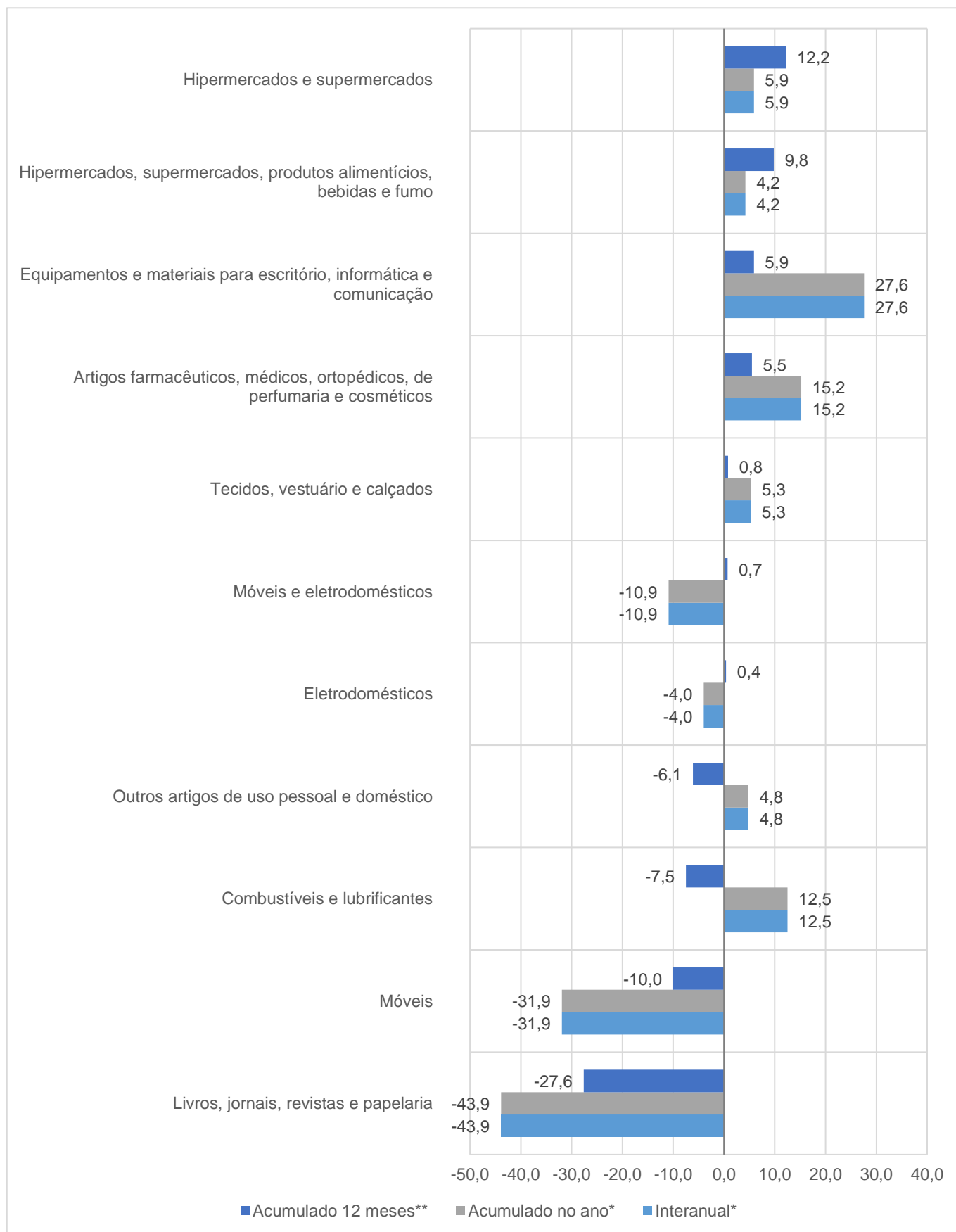
Gráfico 3

Volume de Vendas em Segmentos do Comércio Varejista

Espírito Santo

Variação (%) – Janeiro/2021

Comércio Varejista | Jan/2021



Fonte: IBGE – Pesquisa Mensal de Comércio

Elaboração: Coordenação de Estudos Econômicos – CEE/IJSN

*Base igual período do ano anterior

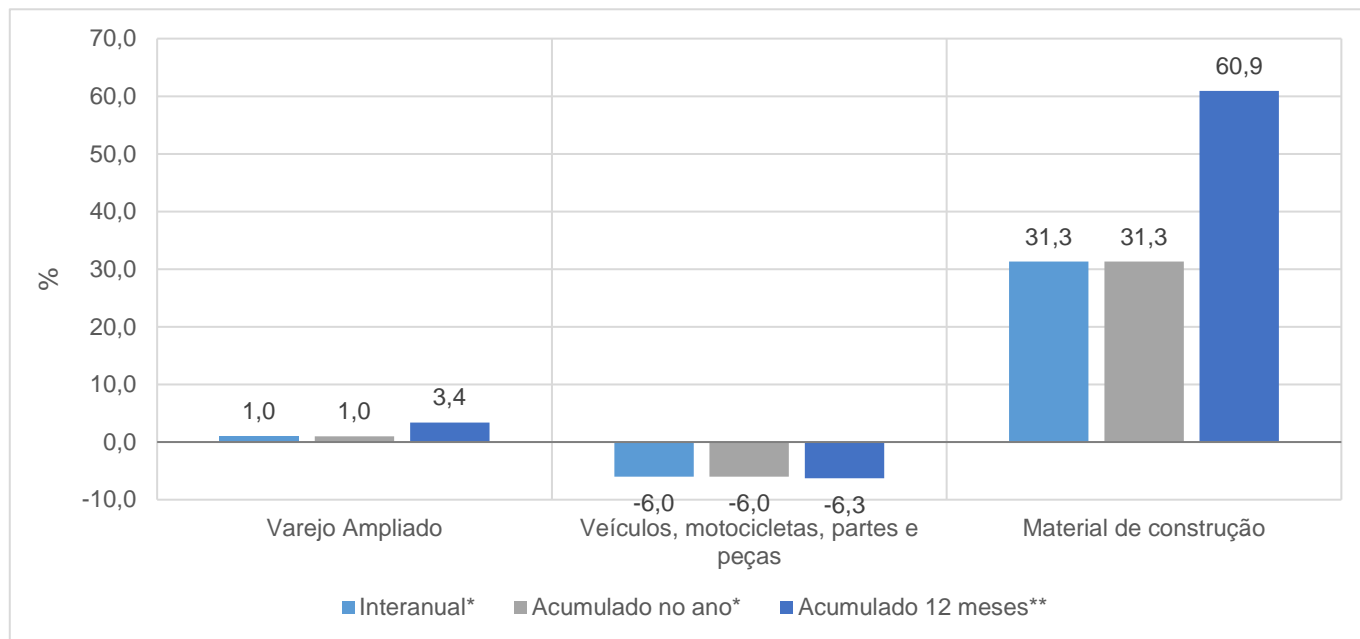
**Base igual período anterior



Gráfico 4

Comércio Varejista | Jan/2021

Volume de Vendas em Segmentos do Comércio Varejista Ampliado – Espírito Santo Variação (%) – Janeiro/2021



Fonte: IBGE – Pesquisa Mensal de Comércio

Elaboração: Coordenação de Estudos Econômicos – CEE/IJSN

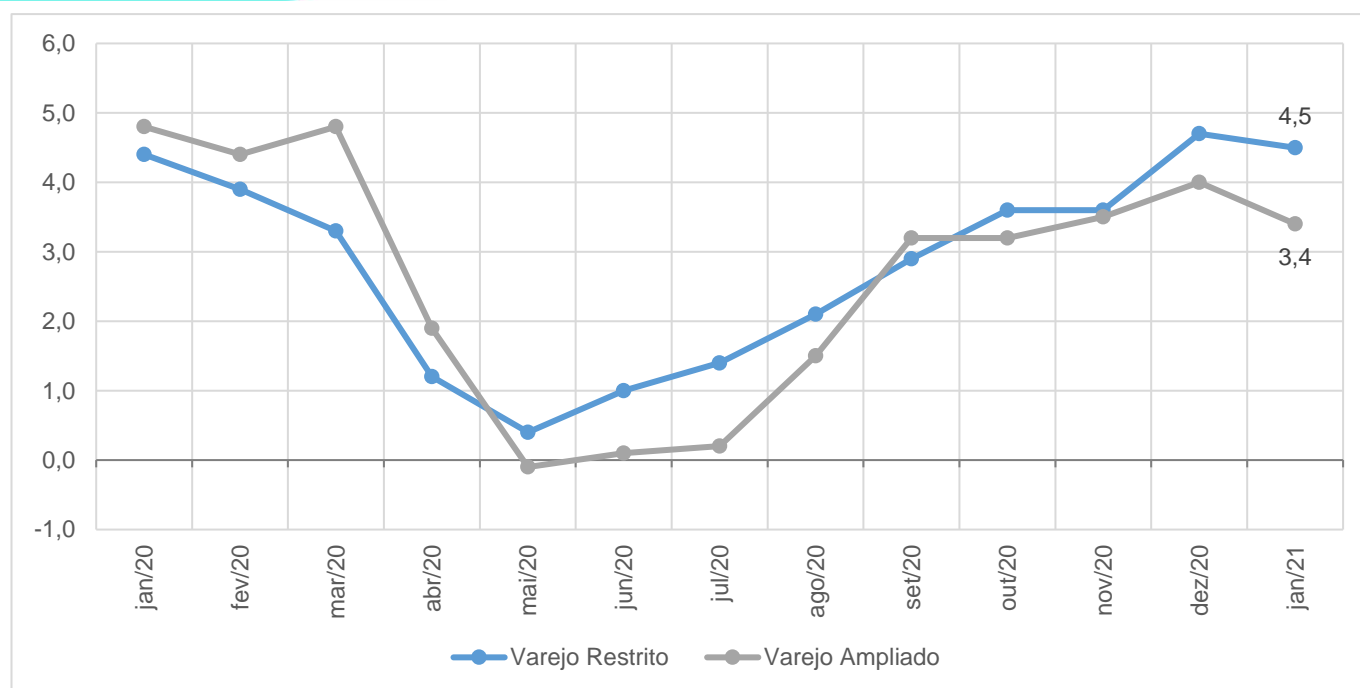
*Base igual período do ano anterior

**Base igual período anterior

Gráfico 5

Comércio Varejista | Jan/2021

Volume de Vendas no Varejo e Varejo Ampliado Espírito Santo Variação acumulada em 12 meses* – Janeiro/2021



Fonte: IBGE – Pesquisa Mensal de Comércio

Elaboração: Coordenação de Estudos Econômicos – CEE/IJSN

*Base igual período do ano anterior

