



Comércio Varejista Janeiro/2022

O volume de vendas do comércio varejista restrito no Espírito Santo avançou +1,8% em janeiro de 2022 frente ao mês imediatamente anterior, na série com ajuste sazonal. Na comparação interanual, o setor registrou crescimento de +7,2%.

De acordo com dados da Pesquisa Mensal do Comércio (PMC), elaborada pelo Instituto Brasileiro de Geografia e Estatística (IBGE), o volume de vendas do comércio varejista restrito do Espírito Santo variou +1,8% em janeiro de 2022 contra o mês imediatamente anterior, na série livre dos efeitos sazonais. Assim, o estado se posicionou acima da média nacional de +0,8% e ocupou a quinta colocação no ranking das unidades da Federação (UFs), empatado com Roraima (Gráfico 1).

Na comparação interanual, o volume de vendas do varejo restrito capixaba expandiu +7,2%, desempenho superior ao registrado no país (-1,9%) e o terceiro melhor resultado entre as UFs. Contribuíram para essa performance sete das oito atividades pesquisadas, a saber: *Equipamentos e materiais para escritório, informática e comunicação* (+90,2%); *Livros, jornais e revistas* (+44,3%); *Artigos farmacêuticos, médicos, ortopédicos de perfumaria e cosméticos* (+17,8%); *Tecidos, vestuário e calçados* (+8,1%); *Hipermercados, supermercados, produtos alimentícios, bebidas e fumo* (+6,4%); e *Outros artigos de uso pessoal e domésticos* (+2,1%). A exceção foi *Combustíveis e lubrificantes*, que teve recuo de -6,0%, o que pode ser reflexo dos reajustes no preço dos derivados do petróleo (Tabela 1, Gráfico 2 e Gráfico 3).

O volume de vendas do comércio varejista ampliado¹, no Espírito Santo, subiu +4,5%, na comparação interanual, puxado tanto por *Veículos, motocicletas, partes e peças* quanto por *Material de construção*, que tiveram aumentos de +1,8% e +0,7%, respectivamente (Tabela 1 e Gráfico 4).

No acumulado em 12 meses, o volume de vendas do varejo restrito capixaba acumulou alta de +7,1%, ao passo que o varejo ampliado avançou +13,9% (Tabela 1 e Gráfico 5).

A receita nominal registrou crescimento em todas as bases de comparação, no Espírito Santo. Na comparação interanual, o varejo restrito teve incremento de +18,5% enquanto o varejo ampliado auferiu expansão de +17,9%. No acumulado em 12 meses, o acréscimo na receita nominal foi de +19,2% no varejo restrito e +27,5% no varejo ampliado (Tabela 2).

¹ O comércio varejista ampliado inclui *Veículos, motocicletas, partes e peças* e *Material de construção*.

Tabela 1

Varição (%) no Volume de Vendas do Comércio Varejista Restrito e Ampliado – Brasil e Espírito Santo

Janeiro/2022

Comércio Varejista | Jan/2022

Atividades	Interanual*	Acumulado no ano*	Acumulado 12 meses**
Varejo - Brasil	-1,9	-1,9	1,3
Varejo - Espírito Santo	7,2	7,2	7,1
Combustíveis e lubrificantes	-6,0	-6,0	13,1
Hipermercados, supermercados, produtos alimentícios, bebidas e fumo	6,4	6,4	1,4
Hipermercados e supermercados	6,4	6,4	1,8
Tecidos, vestuário e calçados	8,1	8,1	25,5
Móveis e eletrodomésticos	1,8	1,8	-6,2
Móveis	12,4	12,4	-11,9
Eletrodomésticos	2,5	2,5	-4,1
Artigos farmacêuticos, médicos, ortopédicos, de perfumaria e cosméticos	17,8	17,8	16,4
Livros, jornais, revistas e papelaria	44,3	44,3	5,5
Equipamentos e materiais para escritório, informática e comunicação	90,2	90,2	59,5
Outros artigos de uso pessoal e doméstico	2,1	2,1	26,4
Varejo Ampliado - Brasil	-1,5	-1,5	4,6
Varejo Ampliado - Espírito Santo	4,5	4,5	13,9
Veículos, motocicletas, partes e peças	1,8	1,8	26,1
Material de construção	0,7	0,7	3,8

Fonte: IBGE – Pesquisa Mensal de Comércio

Elaboração: Coordenação de Estudos Econômicos – CEE/IJSN

*Base igual período do ano anterior

**Base igual período anterior

Tabela 2

Varição (%) da Receita Nominal de Vendas do Comércio Varejista Restrito e Ampliado – Brasil e Espírito Santo

Janeiro/2022

Comércio Varejista | Jan/2022

Atividades	Interanual*	Acumulado no ano*	Acumulado 12 meses**
Varejo - Brasil	10,6	10,6	14,0
Varejo - Espírito Santo	18,5	18,5	19,2
Combustíveis e lubrificantes	34,8	34,8	50,6
Hipermercados, supermercados, produtos alimentícios, bebidas e fumo	14,1	14,1	12,8
Hipermercados e supermercados	14,0	14,0	13,0
Tecidos, vestuário e calçados	19,6	19,6	32,0
Móveis e eletrodomésticos	13,0	13,0	4,8
Móveis	24,9	24,9	-2,3
Eletrodomésticos	12,7	12,7	8,3
Artigos farmacêuticos, médicos, ortopédicos, de perfumaria e cosméticos	20,0	20,0	17,8
Livros, jornais, revistas e papelaria	53,8	53,8	9,3
Equipamentos e materiais para escritório, informática e comunicação	105,3	105,3	70,3
Outros artigos de uso pessoal e doméstico	15,6	15,6	38,6
Varejo Ampliado - Brasil	12,0	12,0	18,4
Varejo Ampliado - Espírito Santo	17,9	17,9	27,5
Veículos, motocicletas, partes e peças	16,2	16,2	40,1
Material de construção	21,5	21,5	31,7

Fonte: IBGE – Pesquisa Mensal de Comércio

Elaboração: Coordenação de Estudos Econômicos – CEE/IJSN

*Base igual período do ano anterior

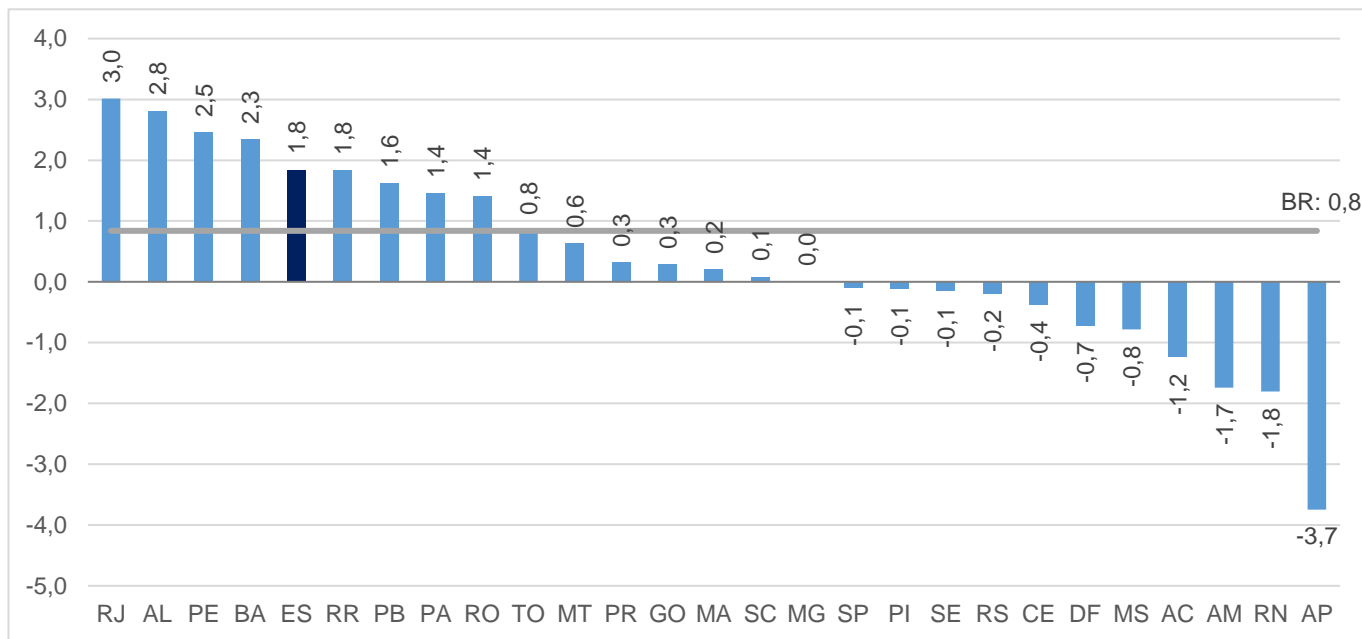
**Base igual período anterior



Gráfico 1

Comércio Varejista | Jan/2022

**Volume de Vendas do Comércio Varejista
Brasil e Unidades da Federação**
Variação (%) Dezembro21/Novembro21 – com ajuste sazonal



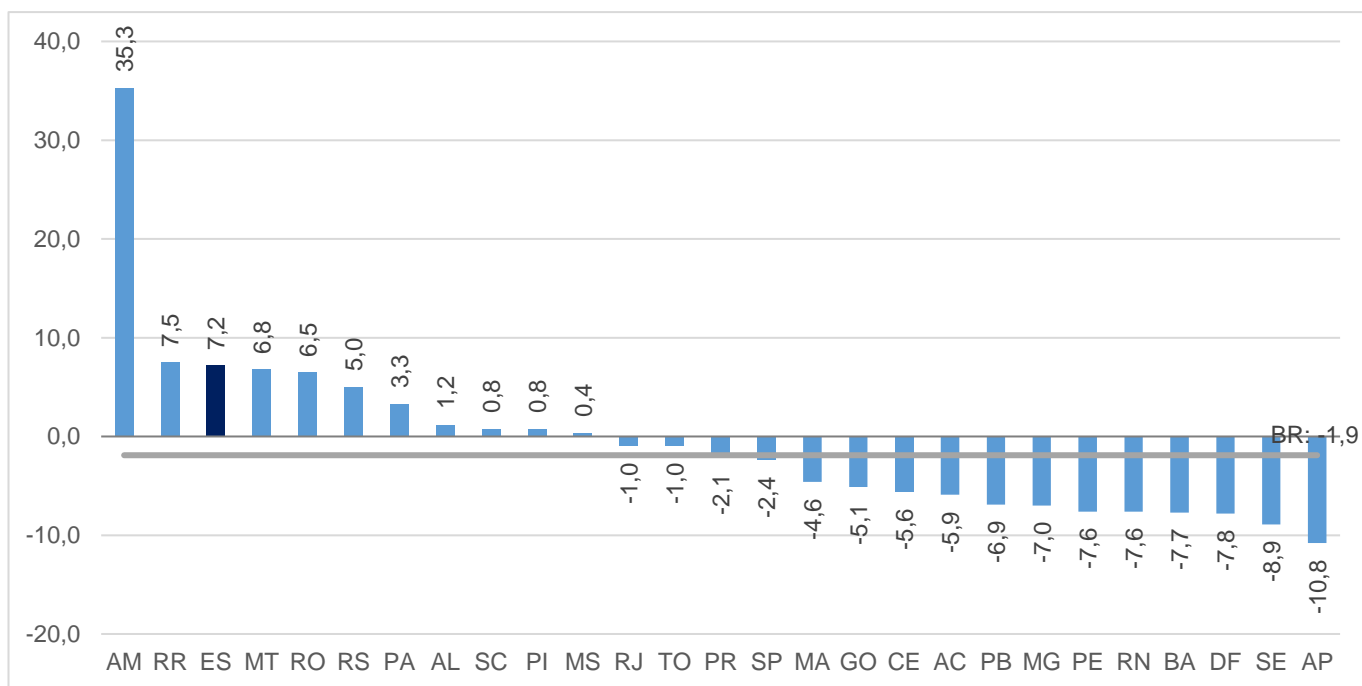
Fonte: IBGE – Pesquisa Mensal de Comércio

Elaboração: Coordenação de Estudos Econômicos – CEE/IJSN

Gráfico 2

Comércio Varejista | Jan/2022

**Volume de Vendas do Comércio Varejista
Brasil e Unidades da Federação**
Variação (%) Dezembro21/Dezembro20



Fonte: IBGE – Pesquisa Mensal de Comércio

Elaboração: Coordenação de Estudos Econômicos – CEE/IJSN



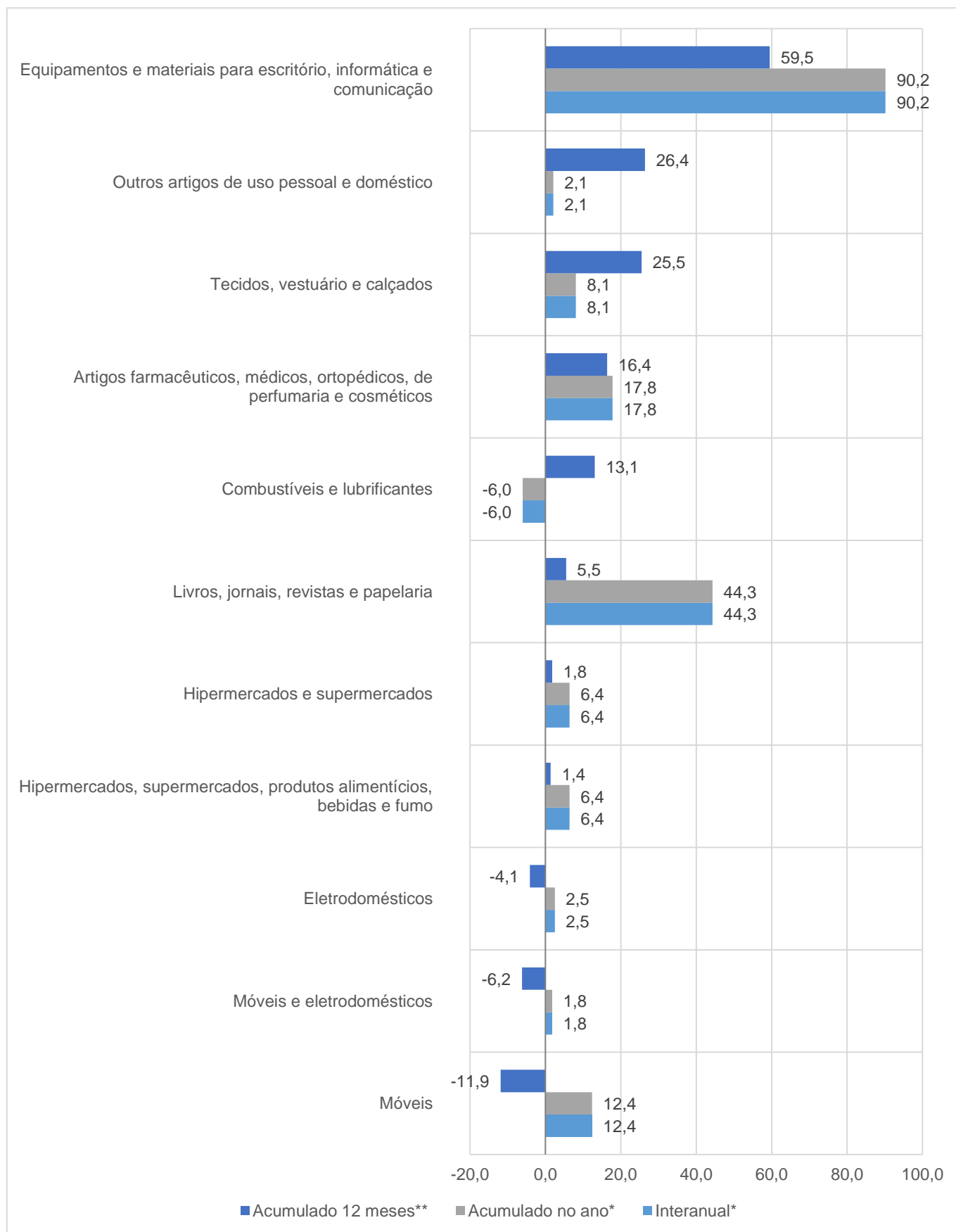
Gráfico 3

Volume de Vendas em Segmentos do Comércio Varejista

Espírito Santo

Variação (%) – Janeiro/2022

Comércio Varejista | Jan/2022



Fonte: IBGE – Pesquisa Mensal de Comércio

Elaboração: Coordenação de Estudos Econômicos – CEE/IJSN

*Base igual período do ano anterior

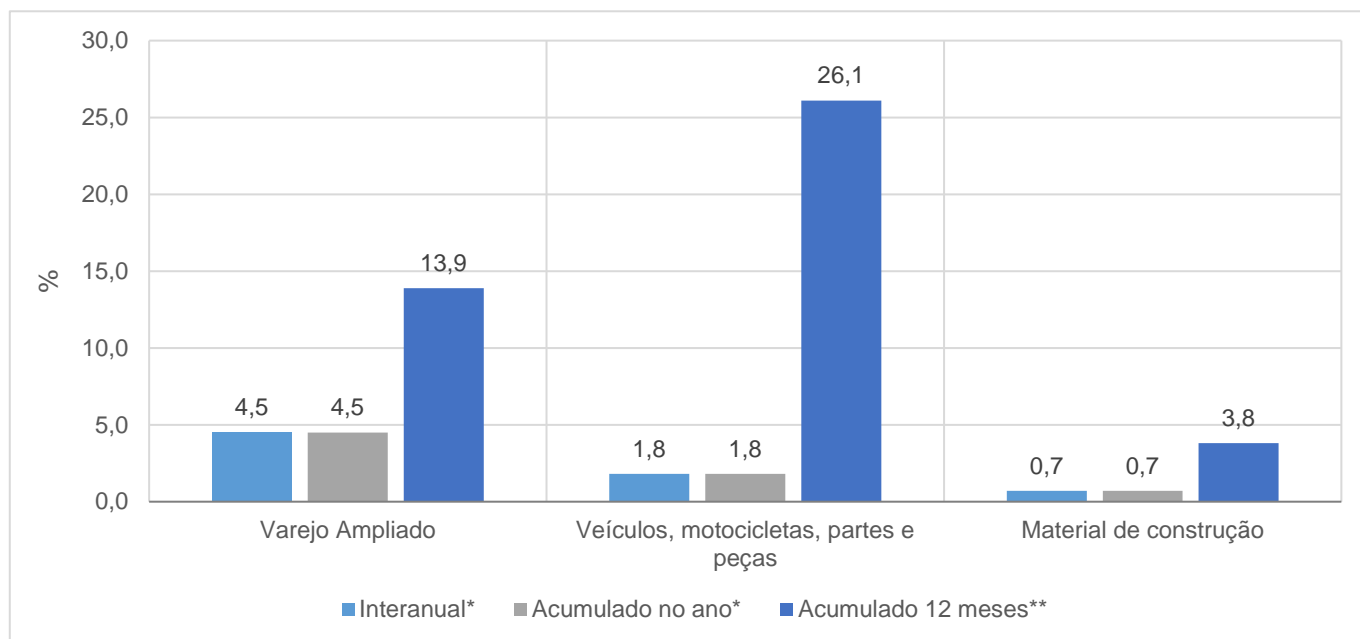
**Base igual período anterior



Gráfico 4

Comércio Varejista | Jan/2022

Volume de Vendas em Segmentos do Comércio Varejista Ampliado – Espírito Santo Variação (%) – Janeiro/2022



Fonte: IBGE – Pesquisa Mensal de Comércio

Elaboração: Coordenação de Estudos Econômicos – CEE/IJSN

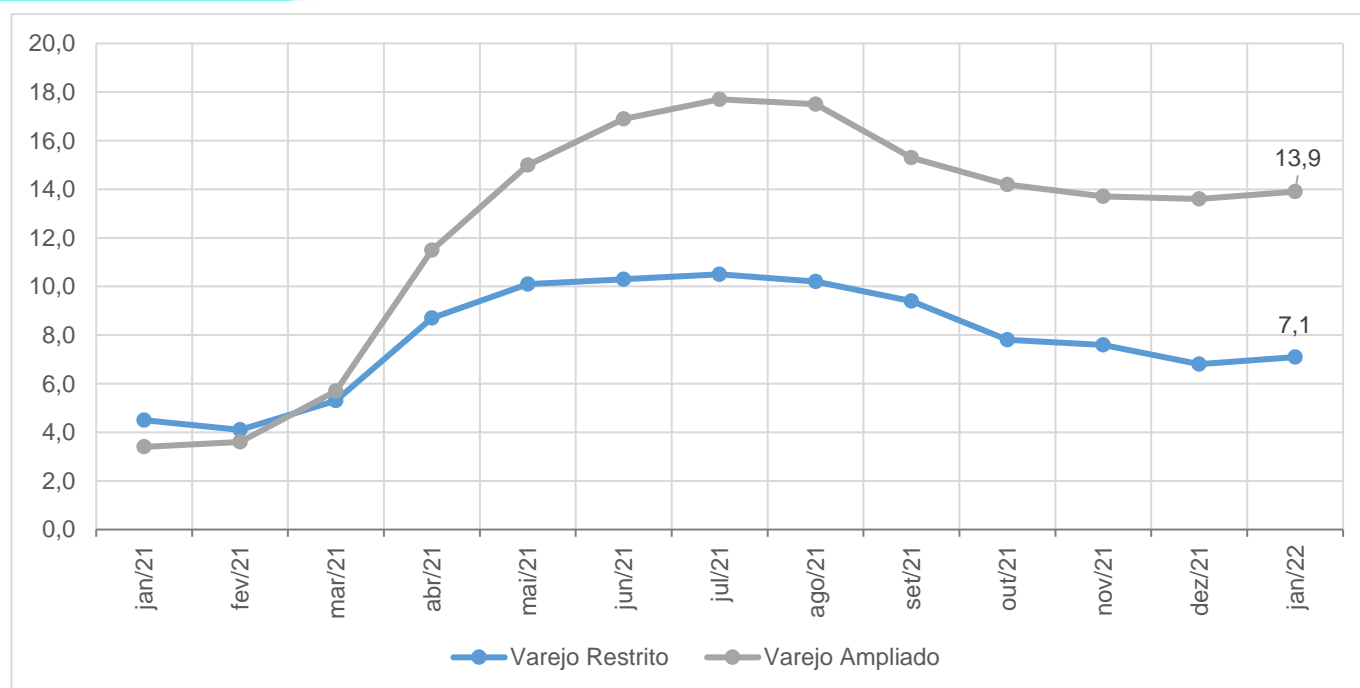
*Base igual período do ano anterior

**Base igual período anterior

Gráfico 5

Comércio Varejista | Jan/2022

Volume de Vendas no Varejo e Varejo Ampliado Espírito Santo Variação acumulada em 12 meses* – Janeiro/2022



Fonte: IBGE – Pesquisa Mensal de Comércio

Elaboração: Coordenação de Estudos Econômicos – CEE/IJSN

*Base igual período do ano anterior

