

COMÉRCIO VAREJISTA – Março/2018

O volume de vendas do comércio varejista do Espírito Santo registrou alta de +5,1% em março na comparação com fevereiro do mesmo ano, na série livre de efeitos sazonais. Em relação a março de 2017, a expansão foi de +15,1%.

De acordo com dados da Pesquisa Mensal do Comércio (PMC), elaborada pelo Instituto Brasileiro de Geografia e Estatística (IBGE), o volume de vendas no varejo restrito – que exclui as atividades de automóveis e materiais de construção – subiu +5,1% em março frente a fevereiro de 2018, na série livre dos efeitos sazonais, no Espírito Santo. Com esse resultado, o estado ficou na primeira posição do ranking nacional, registrando crescimento superior à média brasileira de +0,3%, nessa base de comparação (Gráfico 1).

Ante março de 2017, o volume de vendas capixaba apresentou-se positivo tanto no varejo restrito (+15,1%), com a terceira melhor taxa entre as unidades da federação, quanto no varejo ampliado (+16,3%), resultados mais significativos que o registrado no país (+6,5% no varejo restrito e +7,8% no varejo ampliado). Com isso, as vendas acumuladas, da mesma forma, apresentaram variação positiva: o varejo restrito fecha o trimestre com taxa de +9,3% e +3,4% no acumulado dos últimos 12 meses; e no varejo ampliado, o resultado foi de +20,0% no trimestre e +13,4% no acumulado em 12 meses. Os valores do varejo ampliado para o Brasil foram de +6,6% no acumulado no ano e +6,2% para o acumulado em 12 meses. O calendário da Páscoa, que caiu em 1º abril este ano, contribuiu para o crescimento das vendas de março (Tabela 1, Gráfico 2 e Gráfico 5).

O avanço no volume de vendas do comércio capixaba, na comparação interanual, foi acompanhado por sete das dez atividades investigadas na pesquisa, sendo os impactos mais expressivos registrados por: *Hipermercados, supermercados, produtos alimentícios, bebidas e fumo* (+24,1%); *Artigos farmacêuticos, médicos, ortopédicos, de perfumaria e cosméticos* (+20,1%); *Veículos, motocicletas, partes e peças* (+20,0%); *Móveis e eletrodomésticos* (+17,4%); e *Equipamentos e materiais para escritório, informática e comunicação* (+15,1%). Por outro lado, os recuos foram registrados em: *Livros, jornais, revistas e papelaria* (-12,1%); e *Combustíveis e lubrificantes* (-11,5%) (Tabela 1, Gráficos 3 e Gráfico 4).

A receita nominal de vendas do estado também registrou elevação em todas as bases de comparação. Em relação a março de 2017, o varejo restrito expandiu +14,8%, enquanto o varejo ampliado exibiu variação de +16,7%. Os resultados nacionais mostraram desempenho inferior tanto no varejo restrito (+7,1%) quanto no varejo ampliado (+8,3%). Em termos acumulados, a receita nominal do comércio varejista restrito capixaba variou +8,9% no acumulado no ano e +1,7% nos últimos doze meses; e no varejo ampliado, obteve acréscimo de +19,3% no trimestre e +10,6% no acumulado 12 meses (Tabela 2).

Tabela 1 – Variação (%) no Volume de Vendas do Comércio Varejista Restrito e Ampliado - Brasil e Espírito Santo
Março de 2018

Atividades	Interanual*	Acumulado no ano*	Acumulado 12 meses **
Varejo - Brasil	6,5	3,8	3,7
Varejo - Espírito Santo	15,1	9,3	3,4
Combustíveis e lubrificantes	-11,5	-4,6	-5,6
Hipermercados, supermercados, produtos alimentícios, bebidas e fumo	24,1	8,5	-5,1
Hipermercados e supermercados	26,4	9,0	-3,7
Tecidos, vestuário e calçados	0,0	-1,0	12,1
Móveis e eletrodomésticos	17,4	29,3	31,2
Móveis	9,2	20,2	47,8
Eletrodomésticos	22,5	38,4	19,6
Artigos farmacêuticos, médicos, ortopédicos, de perfumaria e cosméticos	20,1	17,1	16,1
Livros, jornais, revistas e papelaria	-12,1	-0,9	-7,7
Equipamentos e materiais para escritório, informática e comunicação	15,1	10,9	38,4
Outros artigos de uso pessoal e doméstico	10,6	4,8	-4,1
Varejo Ampliado - Brasil	7,8	6,6	6,2
Varejo Ampliado - Espírito Santo	16,3	20,0	13,4
Veículos, motocicletas, partes e peças	20,0	41,3	36,6
Material de construção	3,1	0,7	-11,8

Fonte: Pesquisa Mensal de Serviços - PMC/IBGE

Elaboração: Coordenação de Estudos Econômicos - CEE/IJSN

*Base igual período do ano anterior

**Base igual período anterior

Tabela 2 – Variação (%) da Receita Nominal de Vendas do Comércio Varejista Restrito e Ampliado - Brasil e Espírito Santo
Março de 2018

Atividades	Interanual*	Acumulado no ano*	Acumulado 12 meses **
Varejo - Brasil	7,1	4,1	3,1
Varejo - Espírito Santo	14,8	8,9	1,7
Combustíveis e lubrificantes	2,4	8,9	1,5
Hipermercados, supermercados, produtos alimentícios, bebidas e fumo	20,3	5,9	-6,9
Hipermercados e supermercados	22,4	6,2	-5,6
Tecidos, vestuário e calçados	2,0	0,6	14,4
Móveis e eletrodomésticos	14,6	25,8	27,8
Móveis	5,8	16,6	45,5
Eletrodomésticos	19,2	33,9	14,6
Artigos farmacêuticos, médicos, ortopédicos, de perfumaria e cosméticos	21,3	20,6	19,8
Livros, jornais, revistas e papelaria	-10,9	1,5	-3,7
Equipamentos e materiais para escritório, informática e comunicação	9,0	3,9	22,8
Outros artigos de uso pessoal e doméstico	9,6	4,1	-4,1
Varejo Ampliado - Brasil	8,3	6,7	5,2
Varejo Ampliado - Espírito Santo	16,7	19,3	10,6
Veículos, motocicletas, partes e peças	21,5	41,9	36,1
Material de construção	4,9	3,0	-10,2

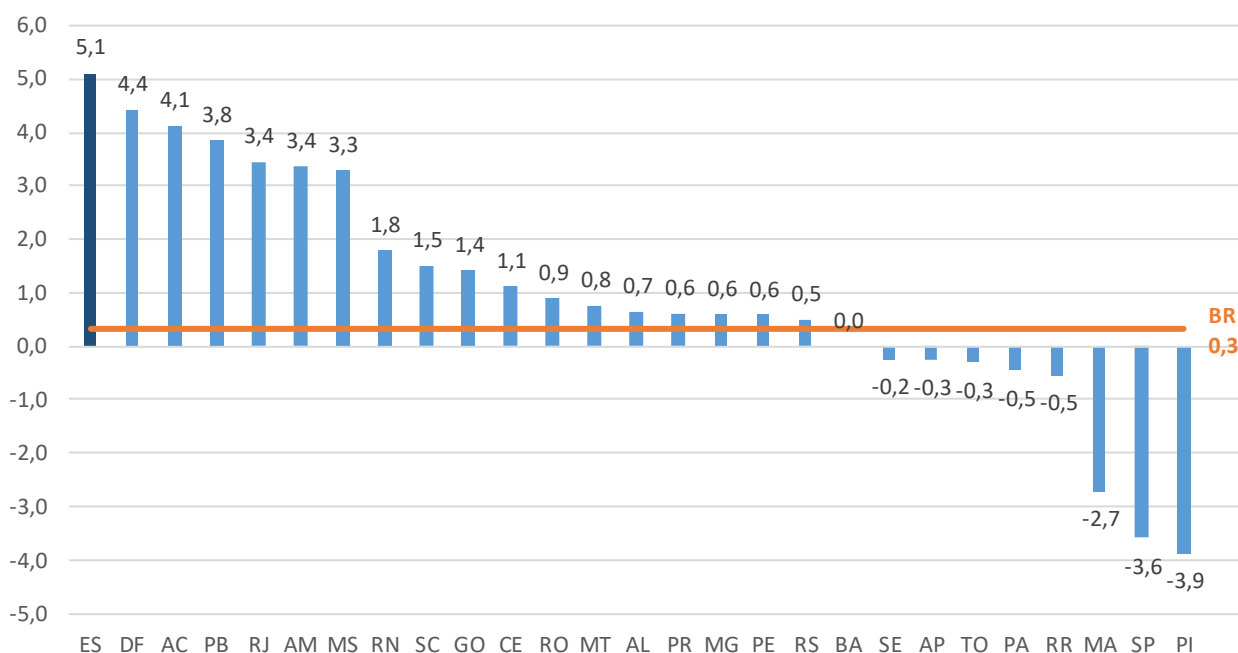
Fonte: Pesquisa Mensal de Serviços - PMC/IBGE

Elaboração: Coordenação de Estudos Econômicos - CEE/IJSN

*Base igual período do ano anterior

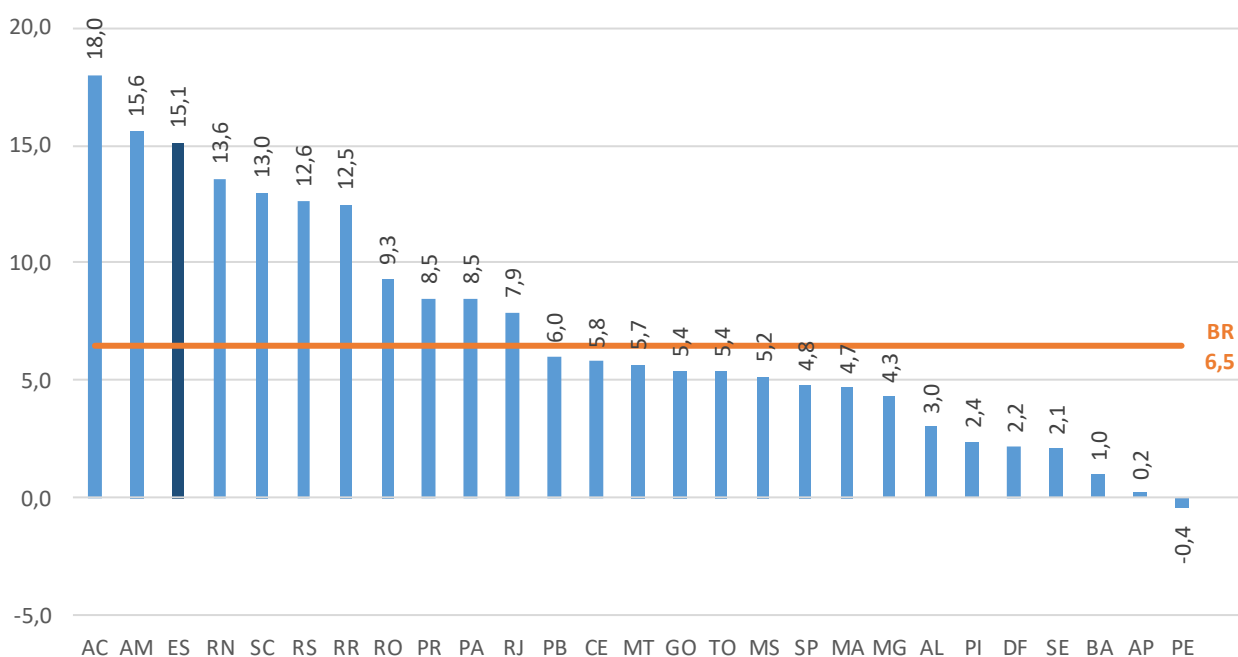
**Base igual período anterior

Gráfico 1 – Volume de Vendas do Comércio Varejista – Brasil e Unidades da Federação
 Variação (%) Março18/Fevereiro18 – com ajuste sazonal



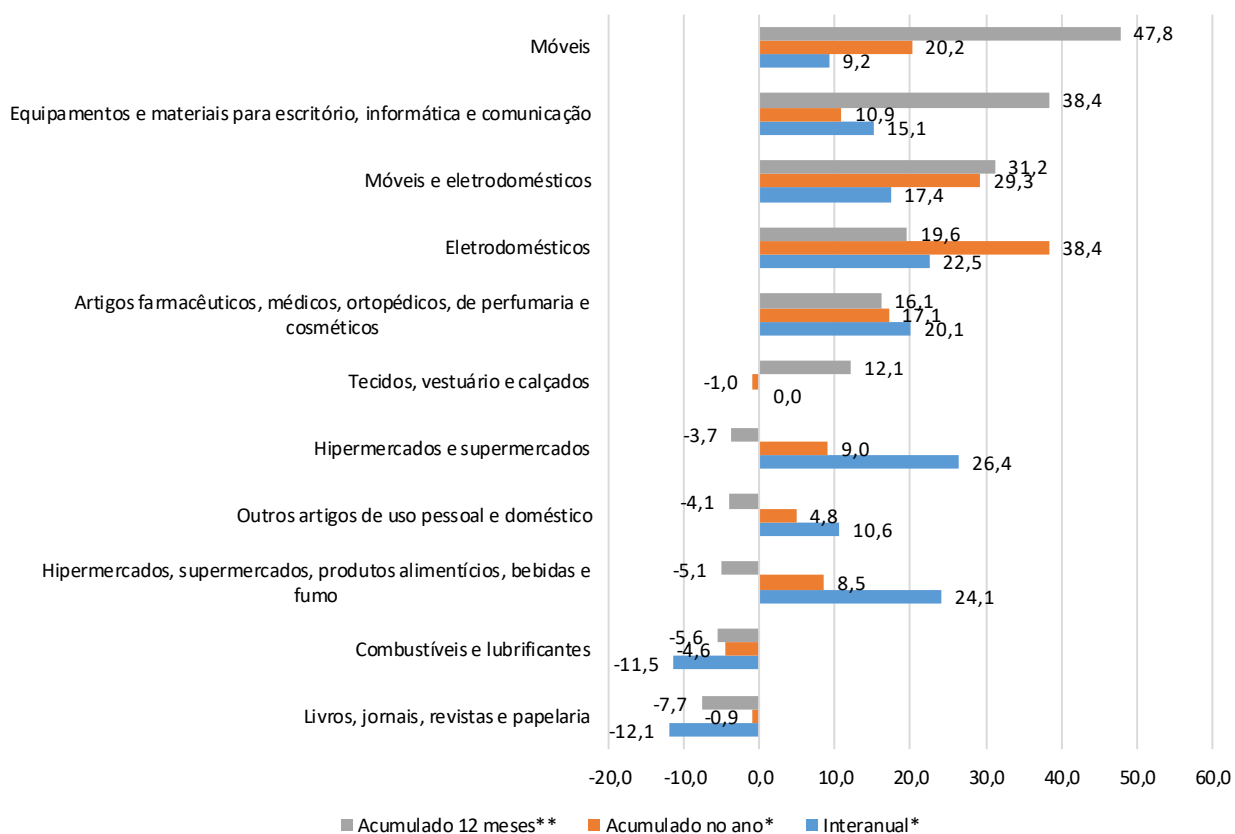
Fonte: Pesquisa Mensal de Comércio - PMC/IBGE
 Elaboração: Coordenação de Estudos Econômicos - CEE/IJSN

Gráfico 2 – Volume de Vendas do Comércio Varejista – Brasil e Unidades da Federação
 Variação (%) Março18/Março17



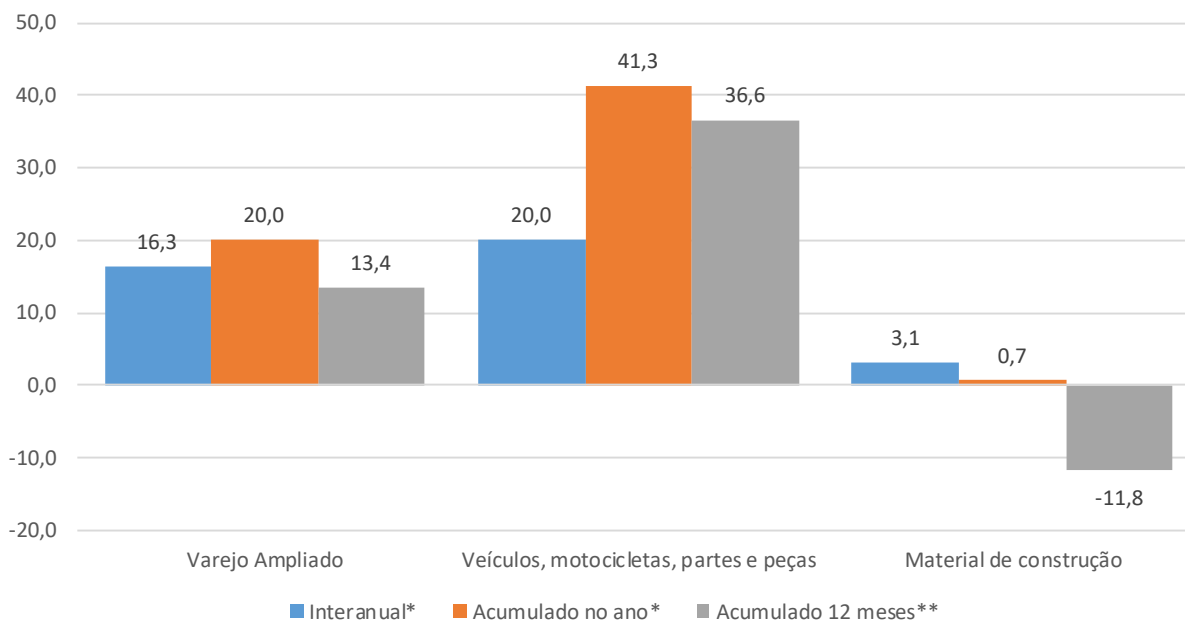
Fonte: Pesquisa Mensal de Comércio - PMC/IBGE
 Elaboração: Coordenação de Estudos Econômicos - CEE/IJSN

Gráfico 3 – Volume de Vendas em Segmentos do Comércio Varejista - Espírito Santo
 Variações (%) – Março 2018



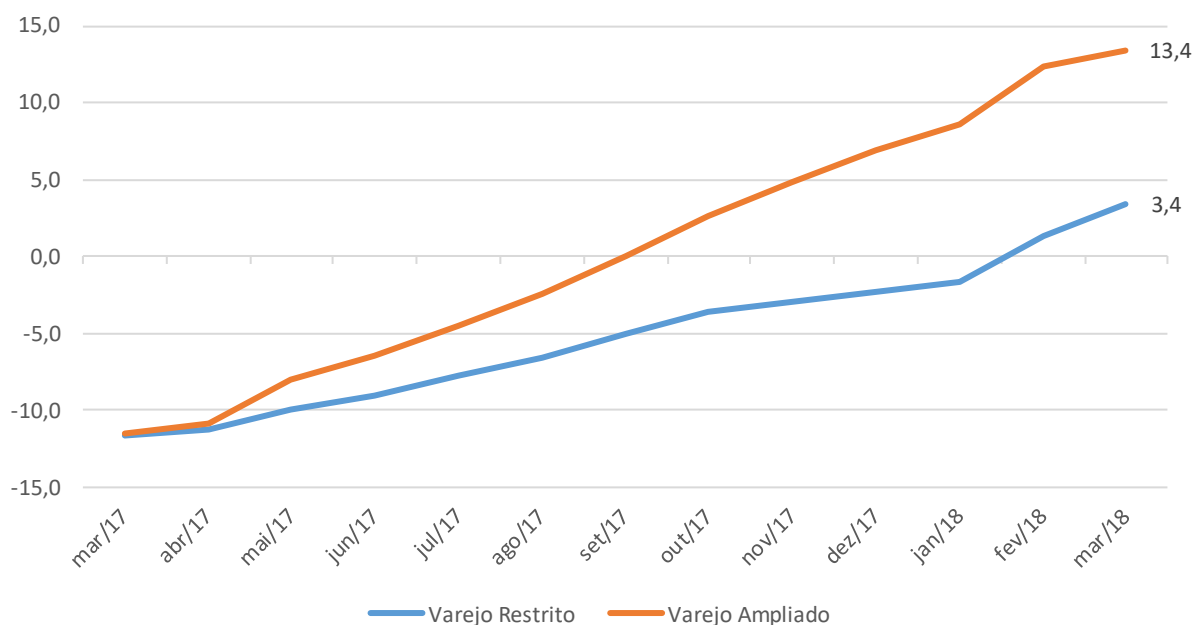
Fonte: Pesquisa Mensal de Comércio - PMC/IBGE
 Elaboração: Coordenação de Estudos Econômicos - CEE/IJSN
 *Base igual período do ano anterior
 **Base igual período anterior

Gráfico 4 – Volume de Vendas em Segmentos do Comércio Varejista Ampliado - Espírito Santo
 Variações (%) – Março 2018



Fonte: Pesquisa Mensal de Comércio - PMC/IBGE
 Elaboração: Coordenação de Estudos Econômicos - CEE/IJSN
 *Base igual período do ano anterior
 **Base igual período anterior

Gráfico 5 – Volume de Vendas no Varejo e Varejo Ampliado - Espírito Santo
 Variação acumulada em 12 meses* – Março 2018



Fonte: Pesquisa Mensal de Comércio - PMC/IBGE
 Elaboração: Coordenação de Estudos Econômicos - CEE/IJSN
 *Base igual período anterior

Coordenação Geral

Gabriela Gomes de Macedo Lacerda
 Diretora Presidente

Ana Carolina Giuberti
 Diretora de Estudos e Pesquisas

Coordenação

Antônio Ricardo Freislebem da Rocha
 Coordenação de Estudos Econômicos - CEE

Elaboração

Edna Morais Tresinari
 Coordenação de Estudos Econômicos - CEE

Revisão

Paula Rubia Simões Beiral
 Coordenação de Estudos Econômicos - CEE