

## COMÉRCIO VAREJISTA – Abril/2017

*O volume de vendas do comércio varejista capixaba apresentou aumento +0,6% entre os meses de março e abril de 2017, na série livre de efeitos sazonais. Na comparação com abril de 2016, queda de -4,6%, acumulando decréscimo de -11,5% nos quatro primeiros meses do ano.*

**D**e acordo com dados da Pesquisa Mensal do Comércio (PMC)<sup>1</sup> elaborada pelo Instituto Brasileiro de Geografia e Estatística (IBGE), em abril de 2017, o comércio varejista do Espírito Santo registrou aumento de +0,6% em seu volume de vendas frente a março do mesmo ano, na série livre dos efeitos sazonais. Segunda expansão consecutiva apenas nos quatro primeiros meses do ano, nessa base de comparação. Com esse resultado, o estado melhora sua posição no ranking nacional, embora o crescimento da média brasileira tenha sido superior (+1,0%) (Gráfico 1).

Perante abril de 2016, a variação do volume de vendas do comércio capixaba apresentou-se negativa, tanto no varejo quanto no varejo ampliado, registrando taxas de -4,6% e -1,7%, respectivamente. Resultado que pode ter sofrido influência do menor número de dias úteis registrados no mês de abril deste ano, em função dos feriados<sup>2</sup>. Para o Brasil, nesse tipo de comparação, os resultados apontam crescimento para o varejo (+1,9%) e estabilidade para o varejo ampliado (-0,4%) (Tabela 1 e Gráfico 2).

Quatro atividades consideradas na pesquisa contribuíram para reduzir o impacto negativo do comércio, na comparação com o mesmo período do ano anterior: *Tecidos, vestuário e calçados* (+45,0%); *Equipamentos e materiais*

*para escritório, informática e comunicação* (+41,1%); *Outros artigos de uso pessoal e doméstico* (+27,8%); e *Veículos, motocicletas, partes e peças* (+8,0%). Por outro lado, as maiores pressões negativas vieram dos segmentos: *Material de construção* (-25,2%); *Combustíveis e lubrificantes* (-15,7%); *Hipermercados, supermercados, produtos alimentícios, bebidas e fumo* (-13,6%) e *Livros, jornais e revistas* (-11,2%) (Tabela 1, Gráfico 3, Gráfico 4 e Gráfico 5). Os resultados acumulados do varejo apontam para redução das vendas no Espírito Santo, registrando variações de -11,5% no acumulado no ano e -11,2% em doze meses. O varejo ampliado, da mesma forma, acumulou retração de -5,1% no ano e -10,7% nos últimos doze meses. (Tabela 1, Gráficos 3 e Gráfico 4).

Com relação à receita nominal de vendas no Espírito Santo, em abril de 2017 frente a igual período de 2016, o varejo exibiu recuo de -3,6% e o varejo ampliado, -2,5%. Os resultados nacionais, no entanto, apresentaram resultado positivo na comparação interanual (+3,4%) e no varejo ampliado (+0,7%). Em relação aos resultados acumulados, a receita nominal do comércio varejista capixaba variou -8,7% no varejo e -5,0% no varejo ampliado para o acumulado do ano, e -3,4% e -5,6% nos últimos doze meses, respectivamente (Tabela 2).

<sup>1</sup> IBGE – INSTITUTO BRASILEIRO DE GEOGRAFIA E ESTATÍSTICA. Indicadores IBGE. Pesquisa Mensal de Comércio, Abril de 2017.

<sup>2</sup> Além dos feriados nacionais da sexta-feira da paixão e Tiradentes, houve o feriado de Nossa Senhora da Penha em alguns municípios do estado.

**Tabela 1 – Variação (%) no Volume de Vendas do Comércio Varejista Ampliado - Brasil e Espírito Santo**  
Abril de 2017

Atividades	Interanual	Acumulado no ano	Acumulado 12 meses
<b>Varejo - Brasil</b>	<b>1,9</b>	<b>-1,6</b>	<b>-4,6</b>
<b>Varejo - Espírito Santo</b>	<b>-4,6</b>	<b>-11,5</b>	<b>-11,2</b>
Combustíveis e lubrificantes	-15,7	-14,2	-15,6
Hipermercados, supermercados, produtos alimentícios, bebidas e fumo	-13,6	-17,7	-8,1
Hipermercados e supermercados	-12,2	-16,5	-7,7
Tecidos, vestuário e calçados	45,0	5,3	-10,1
Móveis e eletrodomésticos	-1,2	-4,9	-19,9
Móveis	21,4	-1,2	-23,9
Eletrodomésticos	-16,2	-27,0	-23,9
Artigos farmacêuticos, médicos, ortopédicos, de perfumaria e cosméticos	-2,7	0,0	0,2
Livros, jornais, revistas e papelaria	-11,2	-17,2	-13,8
Equipamentos e materiais para escritório, informática e comunicação	41,1	-8,1	-24,1
Outros artigos de uso pessoal e doméstico	27,8	-5,3	-12,5
<b>Varejo Ampliado - Brasil</b>	<b>-0,4</b>	<b>-1,8</b>	<b>-6,3</b>
<b>Varejo Ampliado - Espírito Santo</b>	<b>-1,7</b>	<b>-5,1</b>	<b>-10,7</b>
Veículos, motocicletas, partes e peças	8,0	14,3	-8,6
Material de construção	-25,2	-35,3	-16,9

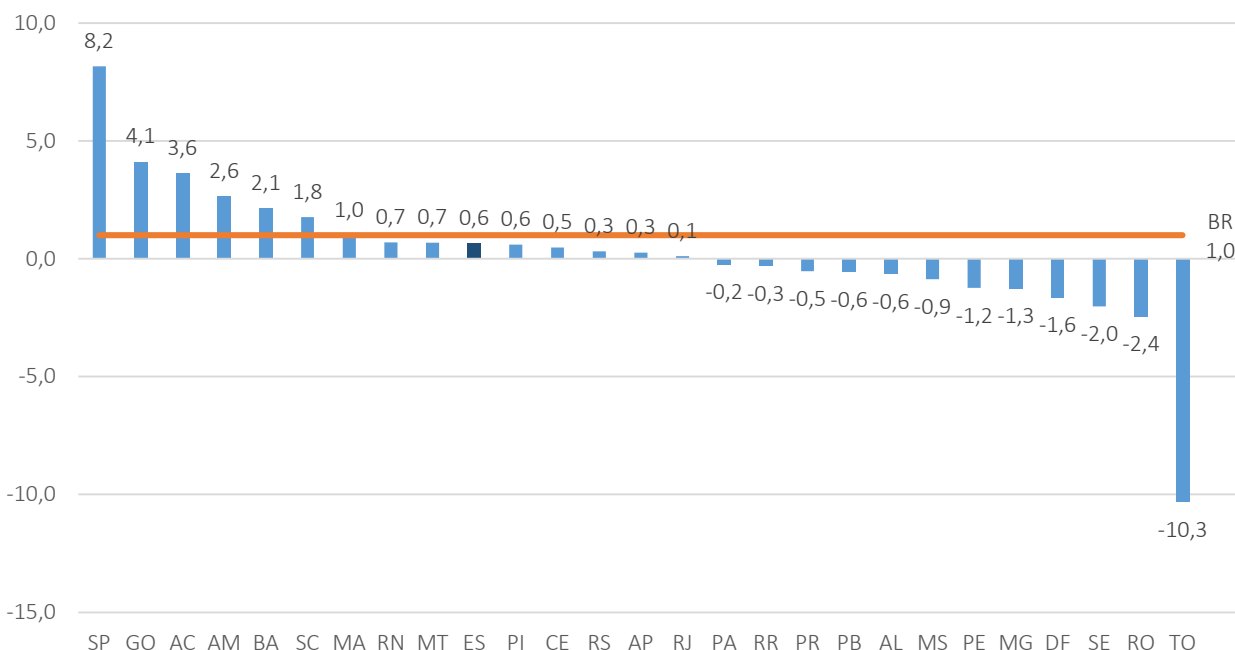
Fonte: Pesquisa Mensal de Serviços - PMC/IBGE  
Elaboração: Coordenação de Estudos Econômicos - CEE/IJSN  
Base: igual período anterior

**Tabela 2 – Variação (%) da Receita Nominal de Vendas do Comércio Varejista Ampliado - Brasil e Espírito Santo**  
Abril de 2017

Atividades	Interanual	Acumulado no ano	Acumulado 12 meses
<b>Varejo - Brasil</b>	<b>3,4</b>	<b>1,5</b>	<b>3,4</b>
<b>Varejo - Espírito Santo</b>	<b>-3,6</b>	<b>-8,7</b>	<b>-3,4</b>
Combustíveis e lubrificantes	-14,7	-11,8	-9,7
Hipermercados, supermercados, produtos alimentícios, bebidas e fumo	-11,0	-13,9	1,3
Hipermercados e supermercados	-9,7	-12,6	1,8
Tecidos, vestuário e calçados	48,5	7,3	-7,8
Móveis e eletrodomésticos	-1,7	-3,6	-17,1
Móveis	24,1	18,2	-17,4
Eletrodomésticos	-18,7	-20,0	-17,8
Artigos farmacêuticos, médicos, ortopédicos, de perfumaria e cosméticos	6,1	11,5	11,6
Livros, jornais, revistas e papelaria	-5,2	-10,7	-5,1
Equipamentos e materiais para escritório, informática e comunicação	25,6	-14,1	-21,7
Outros artigos de uso pessoal e doméstico	31,0	-1,9	-6,8
<b>Varejo Ampliado - Brasil</b>	<b>0,7</b>	<b>0,3</b>	<b>-0,4</b>
<b>Varejo Ampliado - Espírito Santo</b>	<b>-2,5</b>	<b>-5,0</b>	<b>-5,6</b>
Veículos, motocicletas, partes e peças	6,9	14,0	-7,4
Material de construção	-23,5	-33,6	-14,6

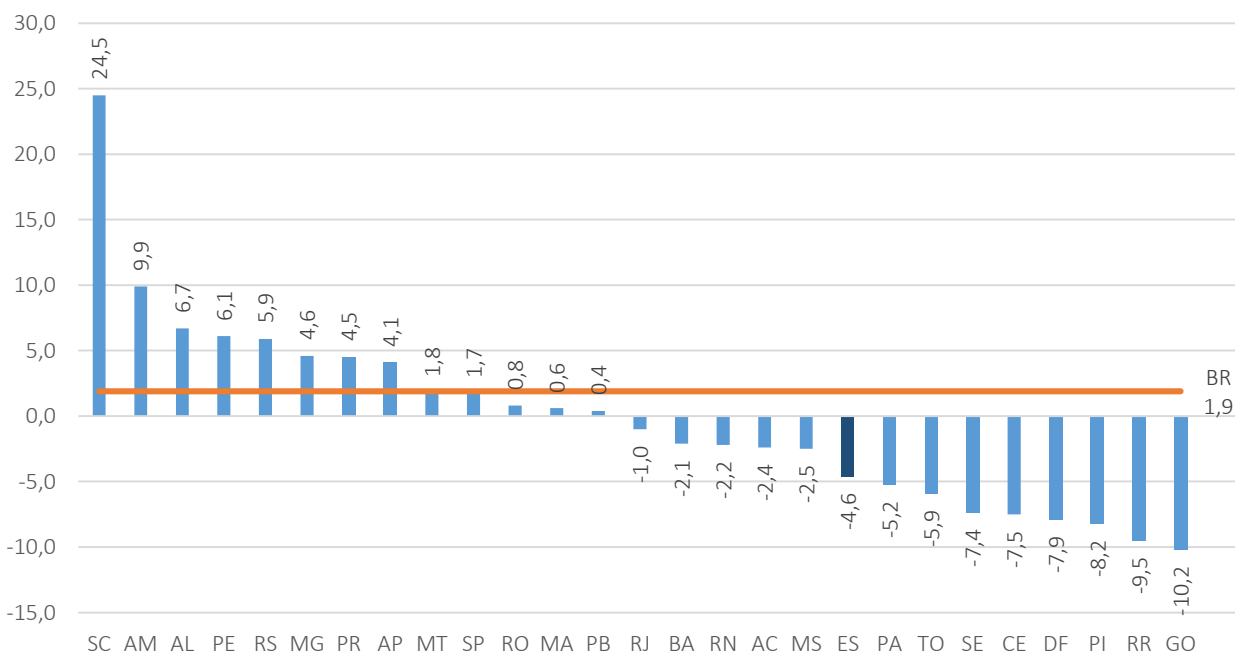
Fonte: Pesquisa Mensal de Serviços - PMC/IBGE  
Elaboração: Coordenação de Estudos Econômicos - CEE/IJSN  
Base: igual período anterior

**Gráfico 1 – Volume de Vendas do Comércio Varejista – Brasil e Unidades da Federação**  
 Variação (%) Abril17/Março17 – com ajuste sazonal



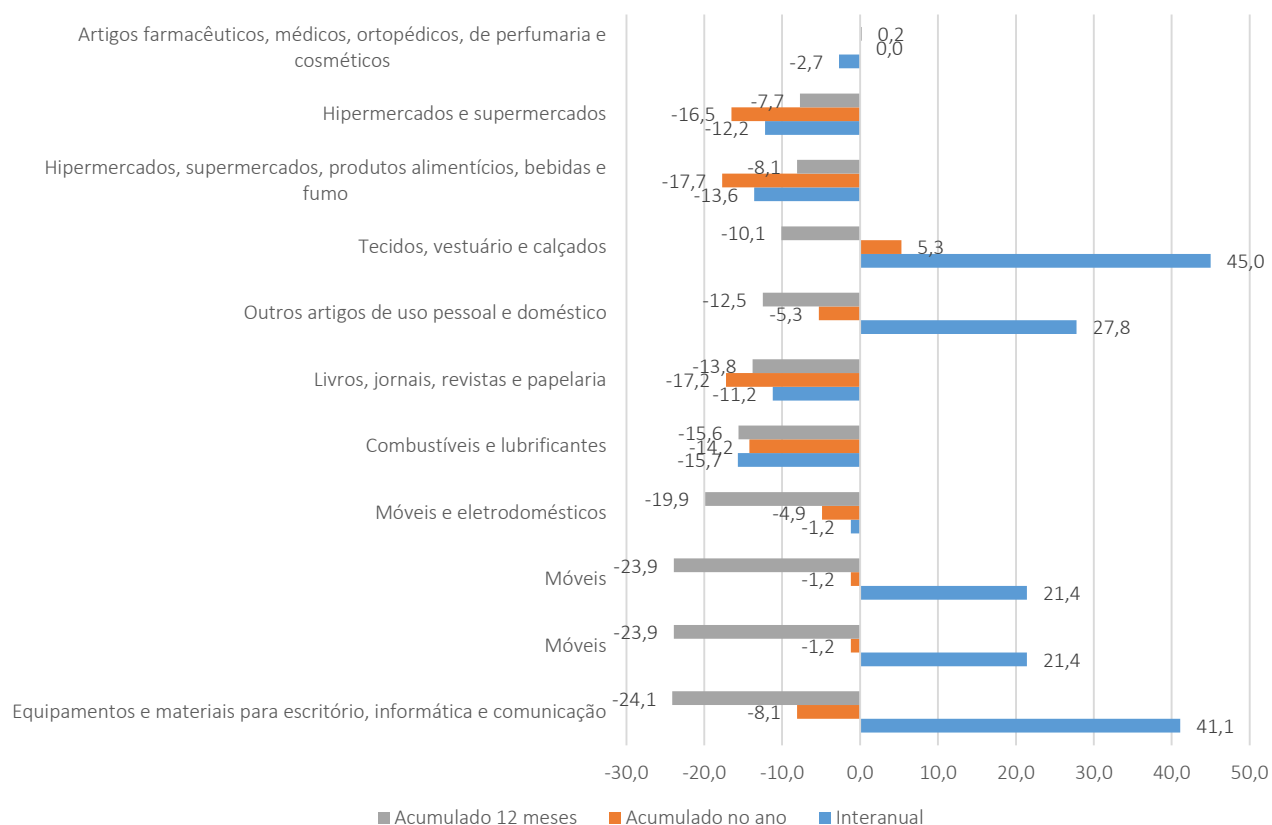
Fonte: Pesquisa Mensal de Comércio - PMC/IBGE  
 Elaboração: Coordenação de Estudos Econômicos - CEE/IJSN

**Gráfico 2 – Volume de Vendas do Comércio Varejista – Brasil e Unidades da Federação**  
 Variação (%) Abril17/Abril16



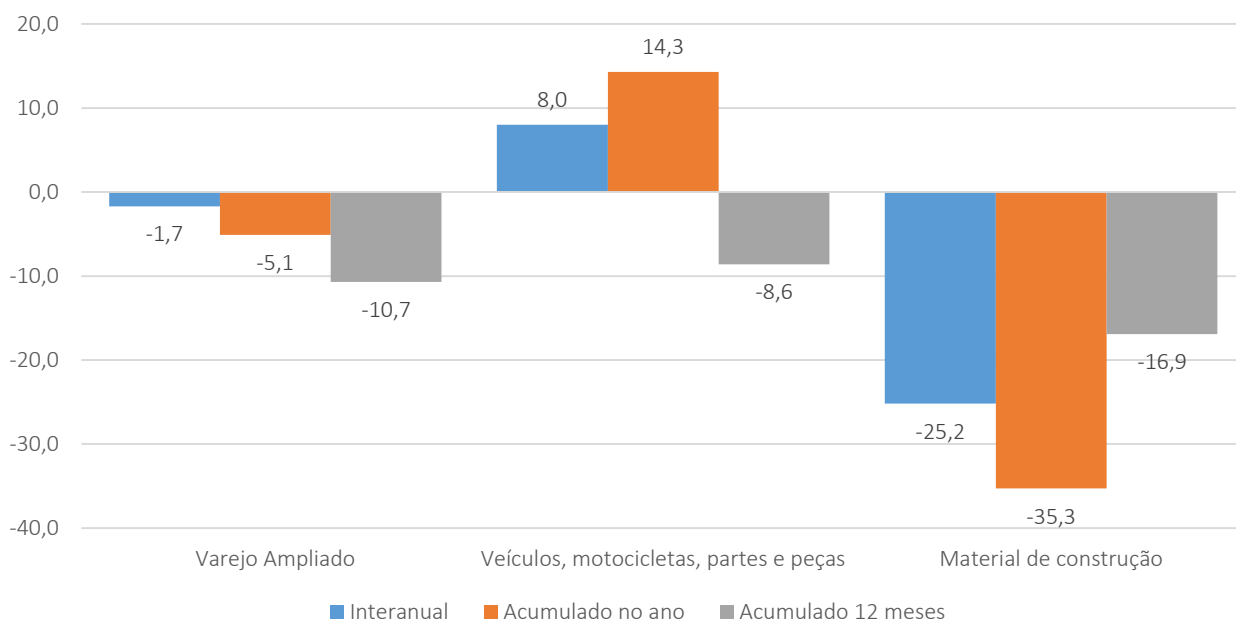
Fonte: Pesquisa Mensal de Comércio - PMC/IBGE  
 Elaboração: Coordenação de Estudos Econômicos - CEE/IJSN

**Gráfico 3 – Volume de Vendas em Segmentos do Comércio Varejista - Espírito Santo**  
 Variações (%) – Abril 2017



Fonte: Pesquisa Mensal de Comércio - PMC/IBGE  
 Elaboração: Coordenação de Estudos Econômicos - CEE/IJSN  
 Base: igual período anterior

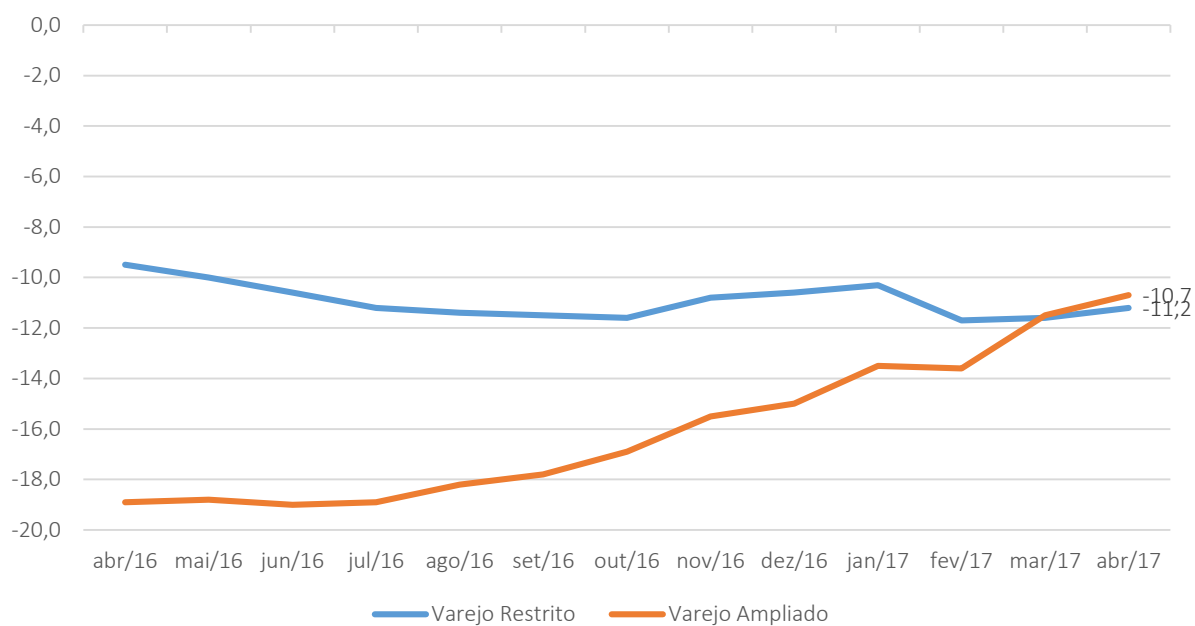
**Gráfico 4 – Volume de Vendas em Segmentos do Comércio Varejista Ampliado - Espírito Santo**  
 Variações (%) – Abril 2017



Fonte: Pesquisa Mensal de Comércio - PMC/IBGE  
 Elaboração: Coordenação de Estudos Econômicos - CEE/IJSN  
 Base: igual período anterior

**Gráfico 5 – Volume de Vendas no Varejo e Varejo Ampliado - Espírito Santo**

Variação acumulada em 12 meses – Abril 2017



Fonte: Pesquisa Mensal de Comércio - PMC/IBGE

Elaboração: Coordenação de Estudos Econômicos - CEE/IJSN

Base: igual período anterior

**Coordenação Geral**

Andrezza Rosalém Vieira  
Diretora Presidente

Ana Carolina Giuberti  
Diretora de Estudos e Pesquisas

**Coordenação**

Antônio Ricardo Freislebem da Rocha  
Coordenação de Estudos Econômicos - CEE

**Elaboração**

Edna Morais Tresinari  
Coordenação de Estudos Econômicos - CEE

**Revisão**

Estefania Ribeiro da Silva  
Coordenação de Estudos Econômicos - CEE