

COMÉRCIO VAREJISTA – Abril/2018

O volume de vendas do comércio varejista do Espírito Santo registrou alta de +1,8% em abril na comparação com março do mesmo ano, na série livre de efeitos sazonais. Em relação a abril de 2017, a expansão foi de +5,8%.

De acordo com dados da Pesquisa Mensal do Comércio (PMC), elaborada pelo Instituto Brasileiro de Geografia e Estatística (IBGE), o volume de vendas no varejo restrito – que exclui os segmentos de veículos, motocicletas, partes e peças e materiais de construção – aumentou +1,8% em abril frente a março de 2018, na série livre dos efeitos sazonais, no Espírito Santo. Com esse resultado, o estado ficou na terceira posição do ranking nacional, registrando crescimento superior à média brasileira de +1,0%, nessa base de comparação (Gráfico 1).

Em abril de 2018, em comparação com igual mês do ano anterior, o volume de vendas do varejo restrito exibiu avanço de +5,8%, conferindo ao estado a sexta posição dentre as unidades da federação. Por sua vez, o varejo ampliado, registrou crescimento de +18,7%. Isso evidencia a relevância dos segmentos *Veículos, motocicletas, partes e peças* e *Material de construção* para o comércio capixaba. Em plano nacional, os resultados alcançados foram menos expressivos, ao se comparar com o Espírito Santo. O varejo restrito cresceu +0,6%, enquanto o varejo ampliado registrou +8,6% (Tabela 1, Gráfico 2 e Gráfico 5).

Ao se analisar os segmentos do comércio varejista, na comparação interanual, as elevações mais notórias se deram nas vendas de bens duráveis: *Veículos, motocicletas, partes e peças* cresceu +42,6% e *Móveis e eletrodomésticos* +40,0%.

Na sequência, taxas positivas também foram registradas para *Equipamentos para escritório, informática e comunicação* (+37,8%); *Artigos farmacêuticos, médicos, ortopédicos, de perfumaria e cosméticos* (+23,5%); *Material de construção* (+12,7%), *Combustíveis e lubrificantes* (+6,1%) e *Hipermercados, supermercados, produtos alimentícios, bebidas e fumo* (+0,4%).

No sentido inverso, *Livros, jornais, revistas e papelaria* (-15,0%), *Outros artigos de uso pessoal e doméstico* (-14,9%) e *Tecidos, vestuários e calçados* (-4,8%) apresentaram declínio no volume de vendas (Tabela 1 e Gráfico 3 e Gráfico 4).

No acumulado no ano, o comércio registrou desempenho positivo no varejo restrito (+8,4%) e no varejo ampliado (+19,6%), se posicionando, em ambos os casos, acima da média nacional. A performance do varejo ampliado, nessa base de comparação, foi a melhor entre os estados brasileiros. Para o país os resultados auferidos para varejo restrito e varejo ampliado foram +3,4% e +7,4%, respectivamente. No que se refere ao volume de vendas acumuladas nos últimos 12 meses o varejo restrito assinalou taxa de +4,3%, enquanto o varejo ampliado obteve aumento de +15,2%. Nacionalmente, o volume de vendas acumulado durante os últimos 12 meses também mostrou resultados positivos: +3,7% para o varejo restrito e +7,0% para o varejo ampliado (Tabela 1 e Gráfico 5).

A receita nominal de vendas do estado também registrou elevação em todas as bases de comparação. Na comparação interanual, o varejo restrito expandiu +4,9%, enquanto o varejo ampliado exibiu variação de +17,7%, maior aumento de receita nominal entre os estados investigados. Os resultados nacionais mostraram desempenho inferior tanto no varejo restrito (+1,2%) quanto no varejo ampliado (+8,5%). Em termos acumulados, a receita nominal do comércio varejista restrito capixaba variou +7,8% no acumulado no ano e +2,4% nos últimos doze meses; e no varejo ampliado, obteve acréscimo de +18,9% no acumulado até abril de 2018 e +12,3% no acumulado 12 meses (Tabela 2).

Tabela 1 – Variação (%) no Volume de Vendas do Comércio Varejista Restrito e Ampliado - Brasil e Espírito Santo
Abril de 2018

Atividades	Interanual*	Acumulado no ano*	Acumulado 12 meses **
Varejo - Brasil	0,6	3,4	3,7
Varejo - Espírito Santo	5,8	8,4	4,3
Combustíveis e lubrificantes	6,1	-2,1	-3,7
Hipermercados, supermercados, produtos alimentícios, bebidas e fumo	0,4	6,4	-3,9
Hipermercados e supermercados	0,1	6,7	-2,7
Tecidos, vestuário e calçados	-4,8	-2,1	8,4
Móveis e eletrodomésticos	40,0	32,0	34,9
Móveis	36,7	24,2	48,8
Eletrodomésticos	42,7	39,5	25,0
Artigos farmacêuticos, médicos, ortopédicos, de perfumaria e cosméticos	23,5	18,6	18,3
Livros, jornais, revistas e papelaria	-15,0	-3,4	-7,9
Equipamentos e materiais para escritório, informática e comunicação	37,8	17,4	38,2
Outros artigos de uso pessoal e doméstico	-14,9	-0,9	-7,1
Varejo Ampliado - Brasil	8,6	7,4	7,0
Varejo Ampliado - Espírito Santo	18,7	19,6	15,2
Veículos, motocicletas, partes e peças	42,6	41,7	39,4
Material de construção	12,7	3,8	-8,1

Fonte: Pesquisa Mensal de Serviços - PMC/IBGE

Elaboração: Coordenação de Estudos Econômicos - CEE/IJSN

*Base igual período do ano anterior

**Base igual período anterior

Tabela 2 – Variação (%) da Receita Nominal de Vendas do Comércio Varejista Restrito e Ampliado - Brasil e Espírito Santo
Abril de 2018

Atividades	Interanual*	Acumulado no ano*	Acumulado 12 meses **
Varejo - Brasil	1,2	3,7	3,0
Varejo - Espírito Santo	4,9	7,8	2,4
Combustíveis e lubrificantes	22,8	12,1	4,6
Hipermercados, supermercados, produtos alimentícios, bebidas e fumo	-3,2	3,6	-6,2
Hipermercados e supermercados	-3,5	3,7	-5,1
Tecidos, vestuário e calçados	-2,5	-0,3	10,7
Móveis e eletrodomésticos	37,0	28,6	31,1
Móveis	31,9	20,3	45,8
Eletrodomésticos	40,2	35,5	19,8
Artigos farmacêuticos, médicos, ortopédicos, de perfumaria e cosméticos	25,8	21,9	21,4
Livros, jornais, revistas e papelaria	-13,2	-1,1	-4,3
Equipamentos e materiais para escritório, informática e comunicação	32,5	10,6	23,5
Outros artigos de uso pessoal e doméstico	-15,0	-1,4	-7,2
Varejo Ampliado - Brasil	8,5	7,5	6,0
Varejo Ampliado - Espírito Santo	17,7	18,9	12,3
Veículos, motocicletas, partes e peças	43,8	42,4	39,1
Material de construção	15,7	6,2	-6,4

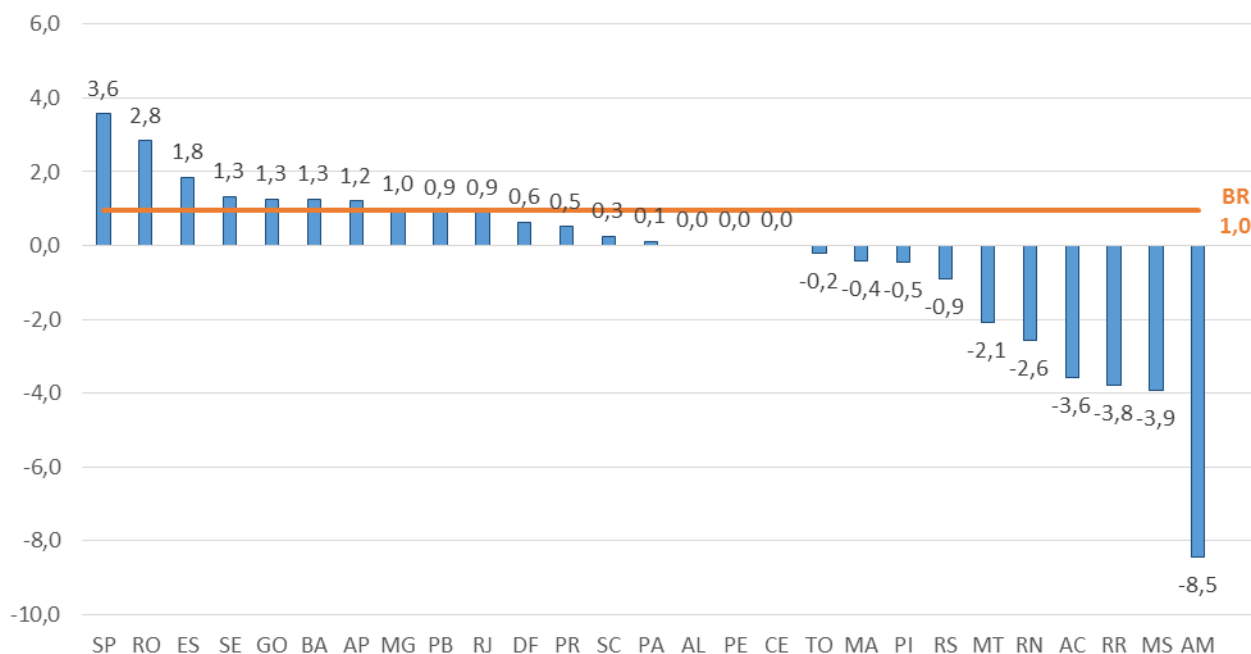
Fonte: Pesquisa Mensal de Serviços - PMC/IBGE

Elaboração: Coordenação de Estudos Econômicos - CEE/IJSN

*Base igual período do ano anterior

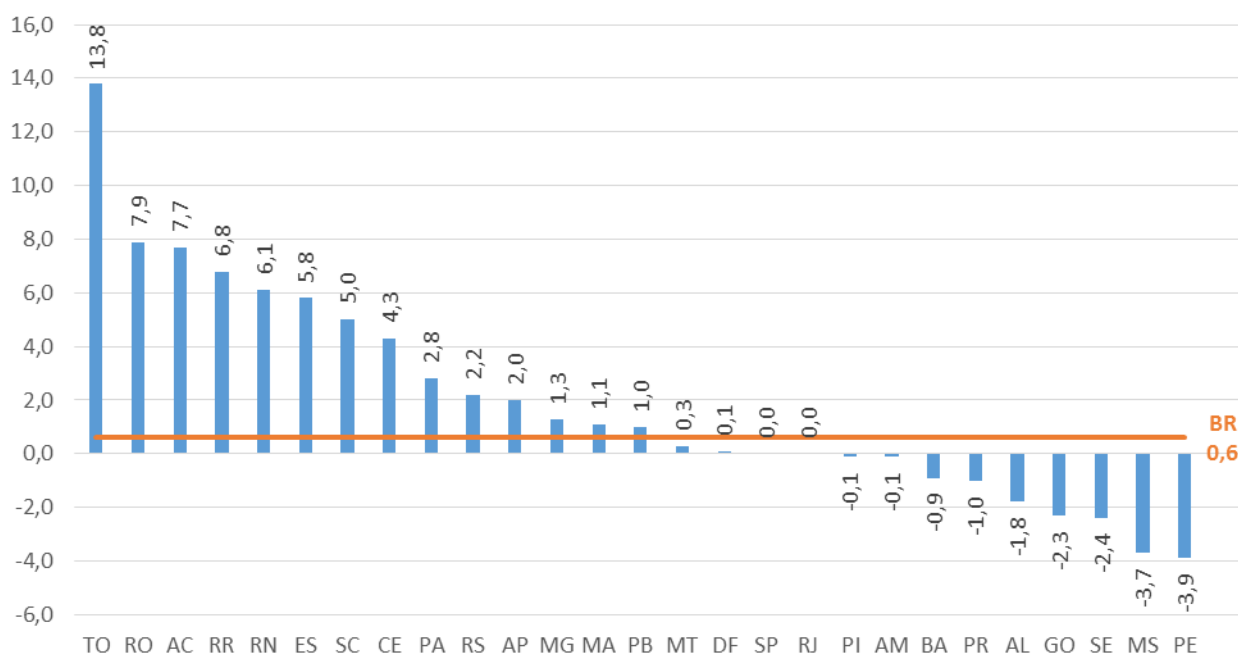
**Base igual período anterior

Gráfico 1 – Volume de Vendas do Comércio Varejista – Brasil e Unidades da Federação
 Variação (%) Abril18/Março18 – com ajuste sazonal



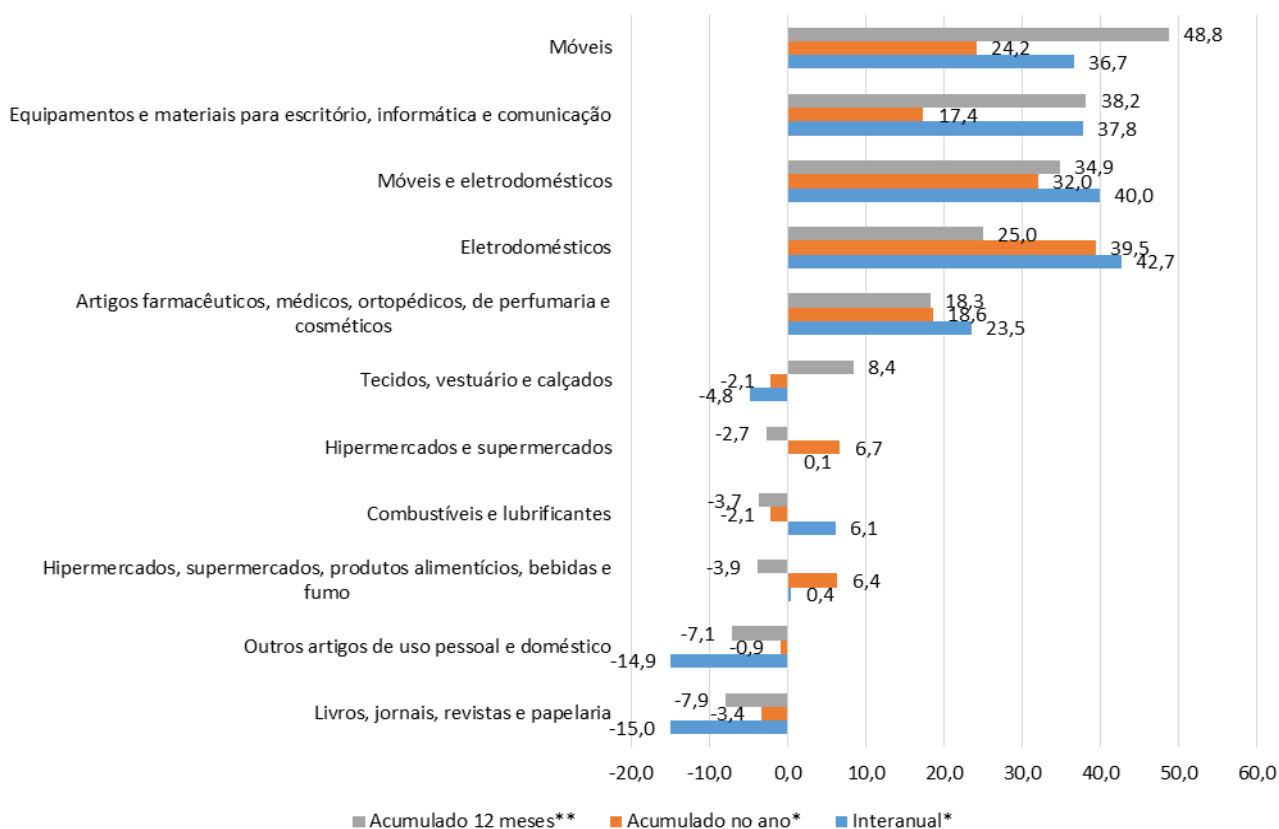
Fonte: Pesquisa Mensal de Comércio - PMC/IBGE
 Elaboração: Coordenação de Estudos Econômicos - CEE/IJSN

Gráfico 2 – Volume de Vendas do Comércio Varejista – Brasil e Unidades da Federação
 Variação (%) Abril18/Abril17



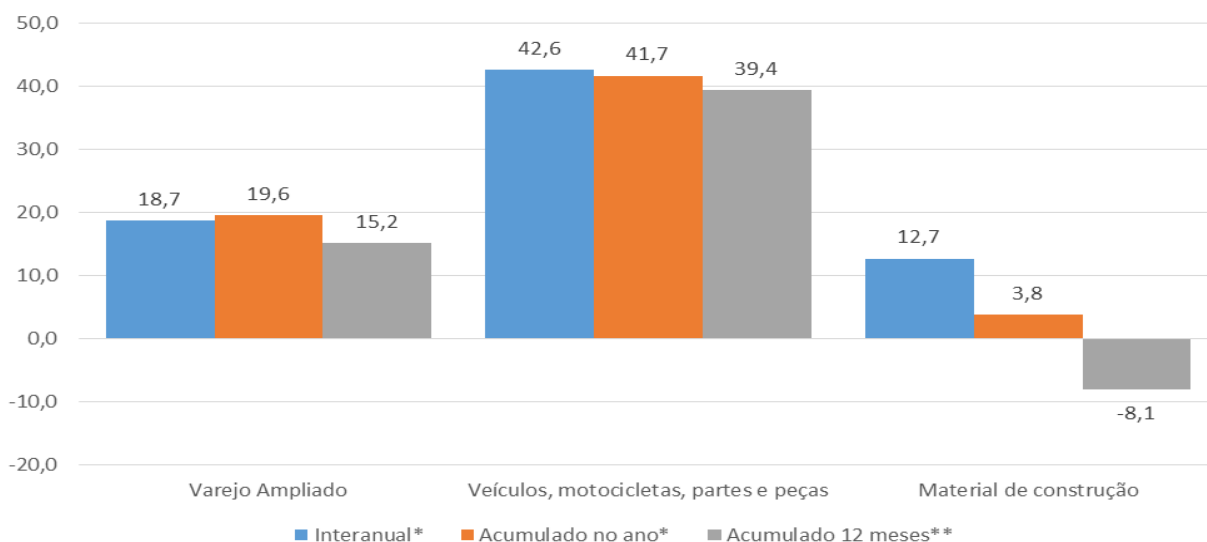
Fonte: Pesquisa Mensal de Comércio - PMC/IBGE
 Elaboração: Coordenação de Estudos Econômicos - CEE/IJSN

Gráfico 3 – Volume de Vendas em Segmentos do Comércio Varejista - Espírito Santo
 Variações (%) – Abril 2018



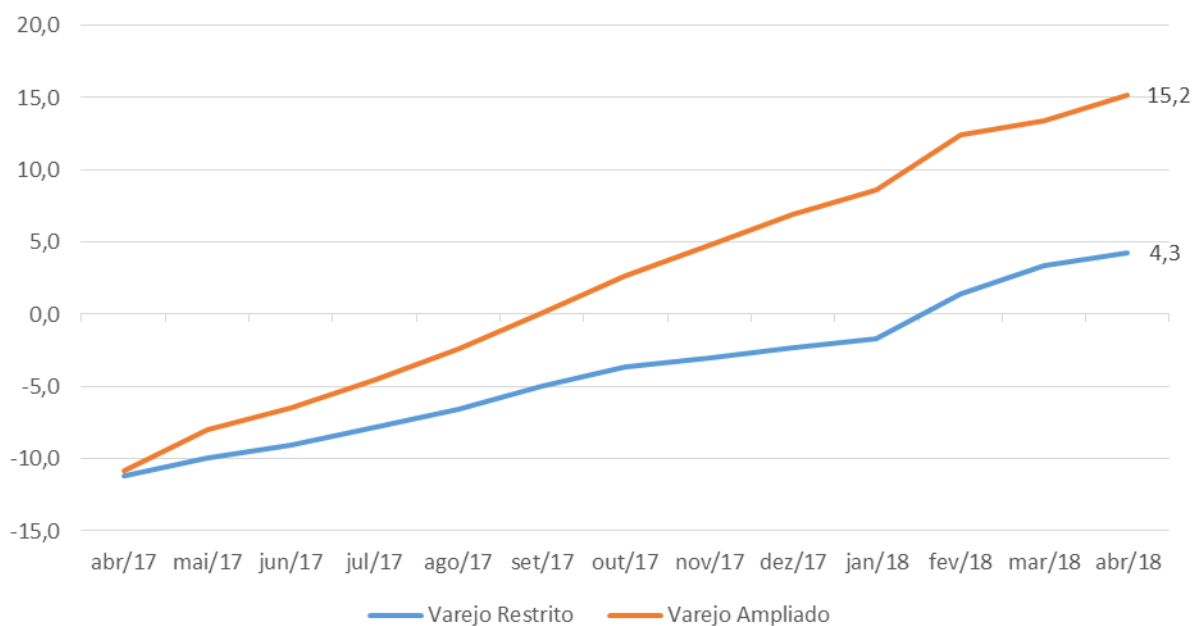
Fonte: Pesquisa Mensal de Comércio - PMC/IBGE
 Elaboração: Coordenação de Estudos Econômicos - CEE/IJSN
 *Base igual período do ano anterior
 **Base igual período anterior

Gráfico 4 – Volume de Vendas em Segmentos do Comércio Varejista Ampliado - Espírito Santo
 Variações (%) – Abril 2018



Fonte: Pesquisa Mensal de Comércio - PMC/IBGE
 Elaboração: Coordenação de Estudos Econômicos - CEE/IJSN
 *Base igual período do ano anterior
 **Base igual período anterior

Gráfico 5 – Volume de Vendas no Varejo e Varejo Ampliado - Espírito Santo
 Variação acumulada em 12 meses* – Abril 2018



Fonte: Pesquisa Mensal de Comércio - PMC/IBGE
 Elaboração: Coordenação de Estudos Econômicos - CEE/IJSN
 *Base igual período anterior

Coordenação Geral

Gabriela Gomes de Macedo Lacerda
 Diretora Presidente

Ana Carolina Giuberti
 Diretora de Estudos e Pesquisas

Coordenação

Antônio Ricardo Freislebem da Rocha
 Coordenação de Estudos Econômicos - CEE

Elaboração

Maria Amélia Santiago Ataíde
 Coordenação de Estudos Econômicos - CEE

Revisão

Estefania Ribeiro da Silva
 Coordenação de Estudos Econômicos - CEE