

O volume de vendas do comércio varejista restrito no Espírito Santo registrou queda de -1,8% em abril de 2019 na comparação com março do mesmo ano, na série livre dos efeitos sazonais. Em relação a abril de 2018, a expansão foi de +7,4%.

De acordo com dados da Pesquisa Mensal do Comércio (PMC), elaborada pelo Instituto Brasileiro de Geografia e Estatística (IBGE), o volume de vendas no varejo restrito – que exclui as atividades de automóveis e materiais de construção – apresentou em abril queda de -1,8% frente a março de 2019, na série livre dos efeitos sazonais, no Espírito Santo. Com esse resultado, o estado ocupou a vigésima segunda posição do ranking nacional, registrando queda superior à média brasileira de -0,6%, nessa base de comparação (Gráfico 1).

Ante abril de 2018, o volume de vendas capixaba apresentou-se positivo no varejo restrito (+7,4%), com a taxa mais expressiva entre as UFs e superior ao registrado para o Brasil (+1,7%). O aumento na intensidade da expansão das vendas foi acompanhado por sete entre as oito atividades investigadas na pesquisa: *Equipamentos e materiais para escritório, informática e comunicação* (+86,3%); *Outros artigos de uso pessoal e doméstico* (+9,6%); *Combustíveis e lubrificantes* (+8,4%); *Hipermercados, supermercados, produtos alimentícios, bebidas e fumo* (+7,9%); *Tecidos, vestuário e calçados* (+6,4%); *Artigos farmacêuticos, médicos, ortopédicos, de perfumaria e cosméticos* (+6,0%) e *Móveis e eletrodomésticos* (+1,7%). Por outro lado, o recuo foi registrado em: *Livros, jornais, revistas e papelaria* (-39,0%) (Tabela 1 e Gráfico 2).

No comércio varejista ampliado, o volume de vendas ampliou +7,0% frente a abril de 2018, valor superior à média nacional (+3,1%). A maior influência sobre esse resultado veio do setor de *Material de construção* (+10,5%), seguido da venda de *Veículos, motocicletas, partes e peças* – maior peso do varejo ampliado do Espírito Santo, que teve ganho (+5,9%) na comparação interanual (Tabela 1, Gráfico 2 e Gráfico 4).

Com isso, as vendas acumuladas do comércio capixaba apresentaram variação positiva: o varejo restrito fecha o acumulado do ano com taxa de +7,8% e +7,5% no acumulado dos últimos 12 meses; e no varejo ampliado, o resultado foi de +6,4% no acumulado do ano e +9,4% no acumulado em 12 meses, superando o país em todas as bases de comparações (Tabela 1 e Gráfico 5).

A receita nominal, na comparação interanual, apresentou aumento de +13,3% para o varejo restrito, e +10,9% para o varejo ampliado. Os indicadores acumulados registraram acréscimo de +12,3%, no varejo restrito e +9,2% no varejo ampliado, no acumulado no ano. Nos últimos 12 meses, as variações na receita do varejo restrito e do varejo ampliado foram, respectivamente, de +10,5% e +11,4%. Neste contexto, o incremento de receita nominal no Espírito Santo foi maior do que o do Brasil (Tabela 2).

Tabela 1

Variação (%) no Volume de Vendas do Comércio Varejista Restrito e Ampliado – Brasil e Espírito Santo

Abril/2019

Comércio Varejista | Abril/2019

Atividades	Interanual*	Acumulado no ano*	Acumulado 12 meses**
Varejo – Brasil	1,7	0,6	1,4
Varejo – Espírito Santo	7,4	7,8	7,5
Combustíveis e lubrificantes	8,4	10,6	5,1
Hipermercados, supermercados, produtos alimentícios, bebidas e fumo	7,9	7,4	5,2
Hipermercados e supermercados	8,6	7,7	5,5
Tecidos, vestuário e calçados	6,4	9,0	8,4
Móveis e eletrodomésticos	1,7	6,4	16,3
Móveis	-6,9	1,0	4,3
Eletrodomésticos	4,5	7,8	22,1
Artigos farmacêuticos, médicos, ortopédicos, de perfumaria e cosméticos	6,0	8,0	8,4
Livros, jornais, revistas e papelaria	-39,0	-40,4	-30,4
Equipamentos e materiais para escritório, informática e comunicação	86,3	68,9	46,6
Outros artigos de uso pessoal e doméstico	9,6	4,7	3,4
Varejo Ampliado – Brasil	3,1	2,5	3,5
Varejo – Ampliado Espírito Santo	7,0	6,4	9,4
Veículos, motocicletas, partes e peças	5,9	3,1	13,1
Material de construção	10,5	16,8	4,4

Fonte: IBGE – Pesquisa Mensal de Comércio

Elaboração: Coordenação de Estudos Econômicos – CEE/IJSN

*Base igual período do ano anterior

**Base igual período anterior

Tabela 2

Variação (%) da Receita Nominal de Vendas do Comércio Varejista Restrito e Ampliado – Brasil e Espírito Santo

Abril/2019

Comércio Varejista | Abril/2019

Atividades	Interanual*	Acumulado no ano*	Acumulado 12 meses**
Varejo – Brasil	7,1	4,8	5,2
Varejo – Espírito Santo	13,3	12,3	10,5
Combustíveis e lubrificantes	16,1	17,5	20,1
Hipermercados, supermercados, produtos alimentícios, bebidas e fumo	15,2	12,2	7,3
Hipermercados e supermercados	15,9	12,4	7,4
Tecidos, vestuário e calçados	7,5	9,4	9,3
Móveis e eletrodomésticos	7,0	11,5	18,4
Móveis	-3,5	4,7	6,3
Eletrodomésticos	11,7	14,5	24,3
Artigos farmacêuticos, médicos, ortopédicos, de perfumaria e cosméticos	9,6	11,5	12,1
Livros, jornais, revistas e papelaria	-36,9	-37,9	-27,9
Equipamentos e materiais para escritório, informática e comunicação	103,1	81,1	49,6
Outros artigos de uso pessoal e doméstico	12,7	7,3	4,6
Varejo Ampliado – Brasil	7,4	5,8	6,5
Varejo – Ampliado Espírito Santo	10,9	9,2	11,4
Veículos, motocicletas, partes e peças	6,5	2,8	13,0
Material de construção	15,9	22,7	9,6

Fonte: IBGE – Pesquisa Mensal de Comércio

Elaboração: Coordenação de Estudos Econômicos – CEE/IJSN

*Base igual período do ano anterior

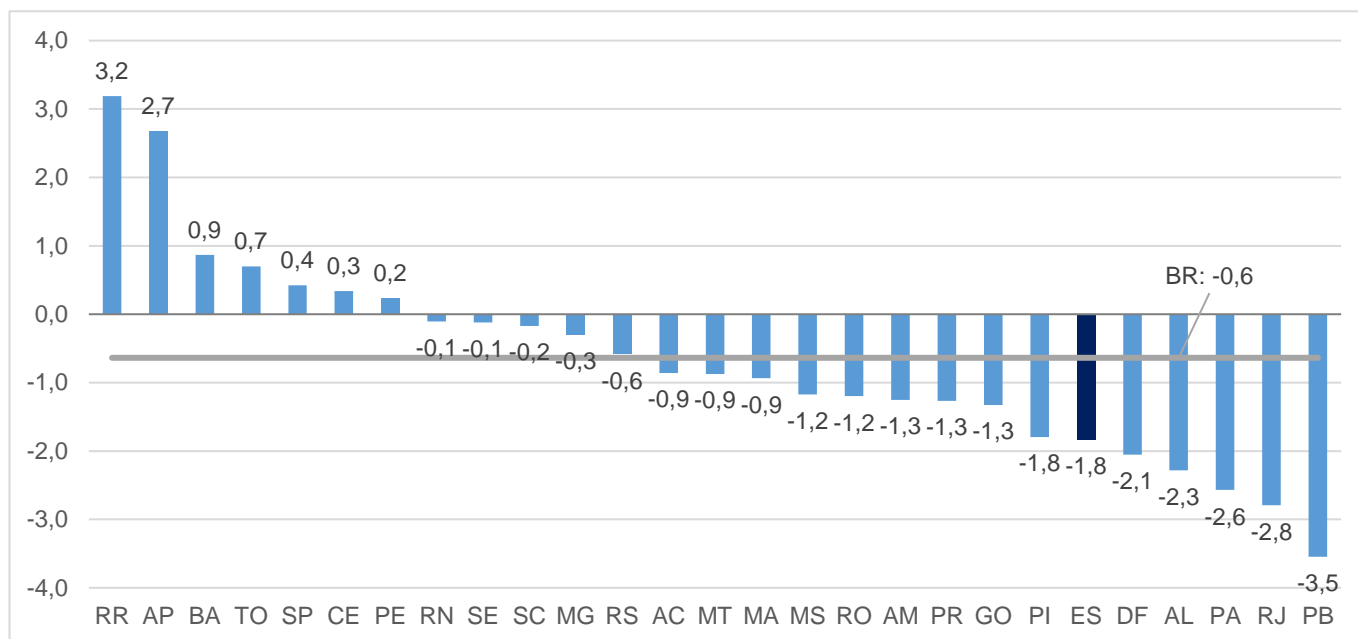
**Base igual período anterior



Gráfico 1

Comércio Varejista | Abril/2019

Volume de Vendas do Comércio Varejista Brasil e Unidades da Federação Variação (%) Abril19/ Março19 – com ajuste sazonal



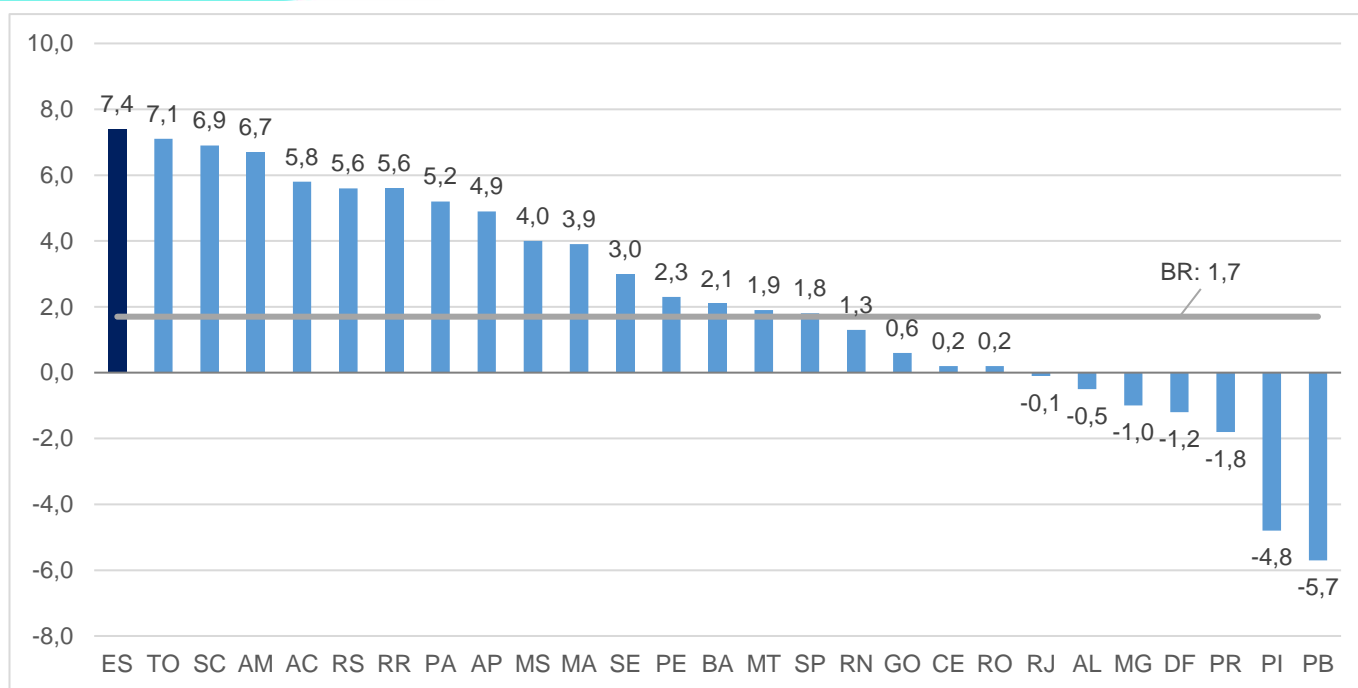
Fonte: IBGE – Pesquisa Mensal de Comércio

Elaboração: Coordenação de Estudos Econômicos – CEE/IJSN

Gráfico 2

Comércio Varejista | Abril/2019

Volume de Vendas do Comércio Varejista Ampliado Brasil e Unidades da Federação Variação (%) Abril19/Abril18



Fonte: IBGE – Pesquisa Mensal de Comércio

Elaboração: Coordenação de Estudos Econômicos – CEE/IJSN



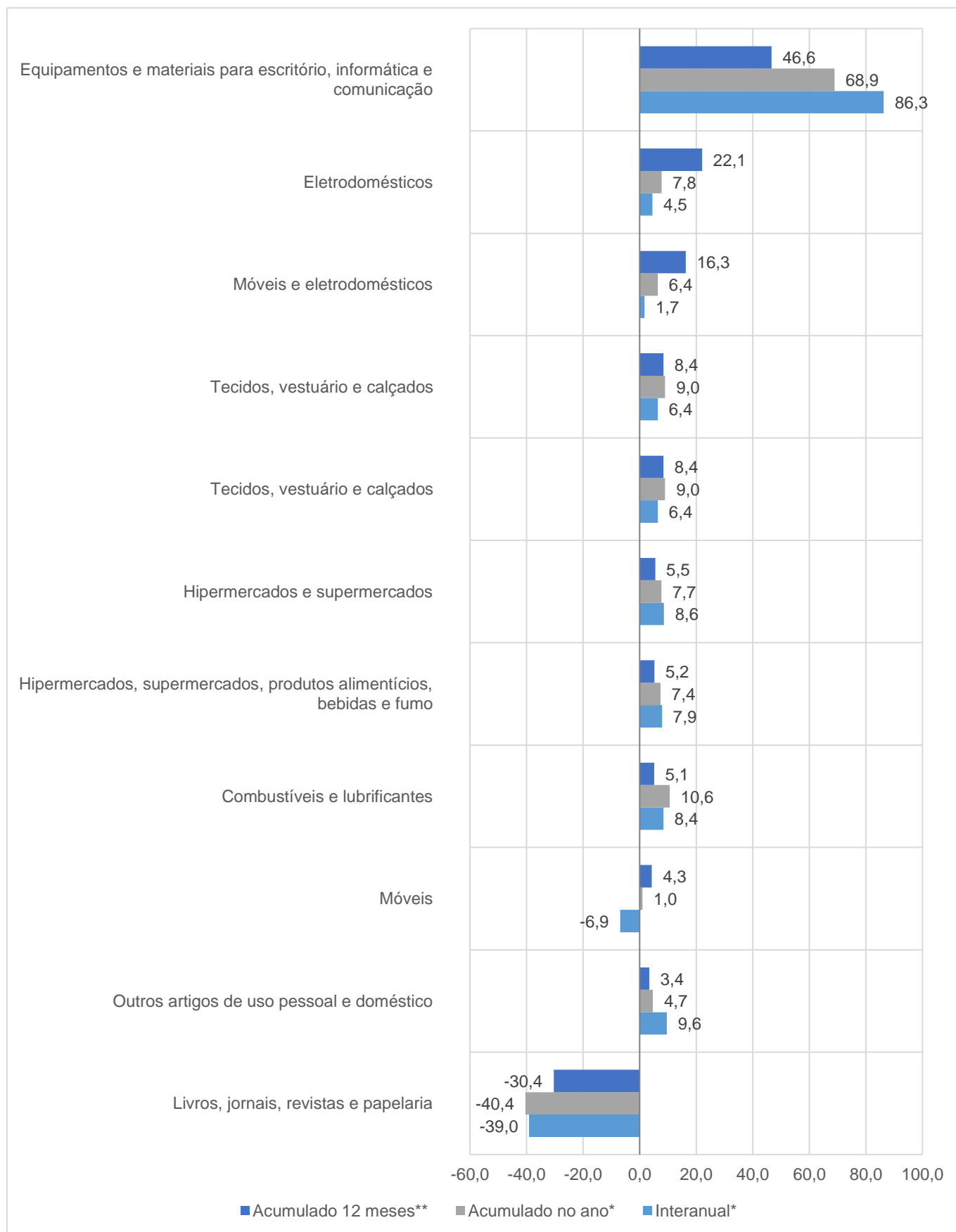
Gráfico 3

Volume de Vendas em Segmentos do Comércio Varejista

Espírito Santo

Variação (%) – Abril/2019

Comércio Varejista | Abril/2019



Fonte: IBGE – Pesquisa Mensal de Comércio

Elaboração: Coordenação de Estudos Econômicos – CEE/IJSN

*Base igual período do ano anterior

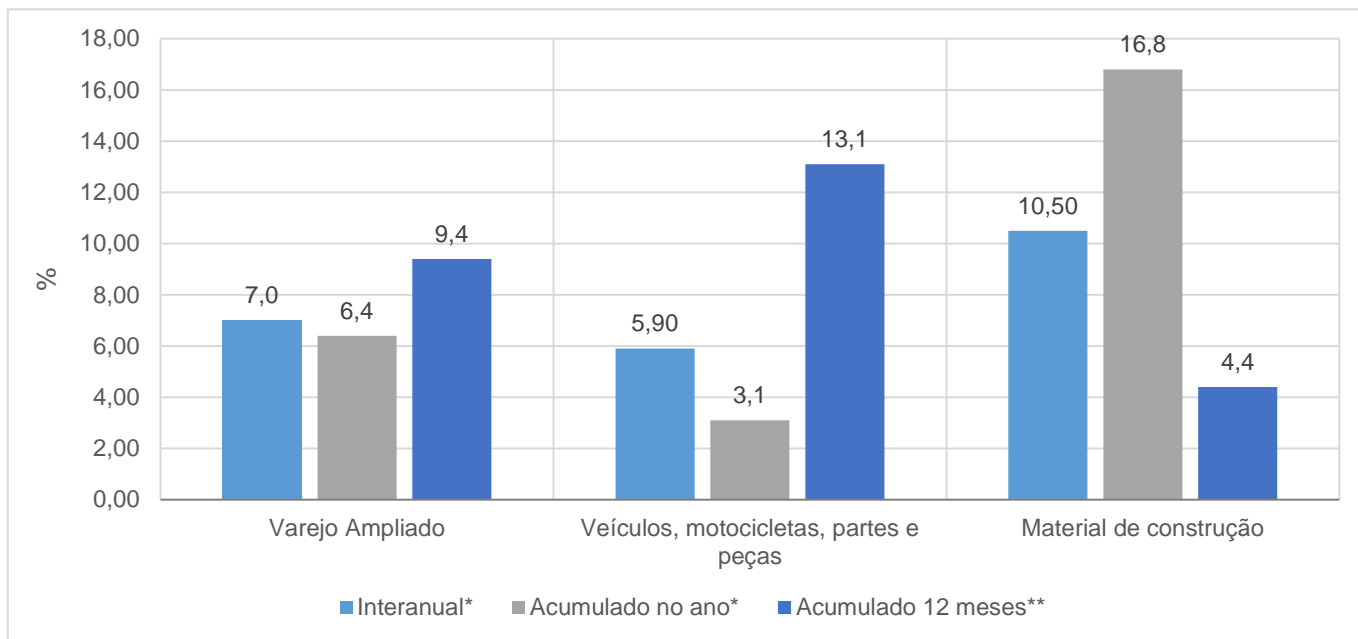
**Base igual período anterior



Gráfico 4

Volume de Vendas em Segmentos do Comércio Varejista Ampliado – Espírito Santo Variação (%) – Abril/2019

Comércio Varejista | Abril/2019



Fonte: IBGE – Pesquisa Mensal de Comércio

Elaboração: Coordenação de Estudos Econômicos – CEE/IJSN

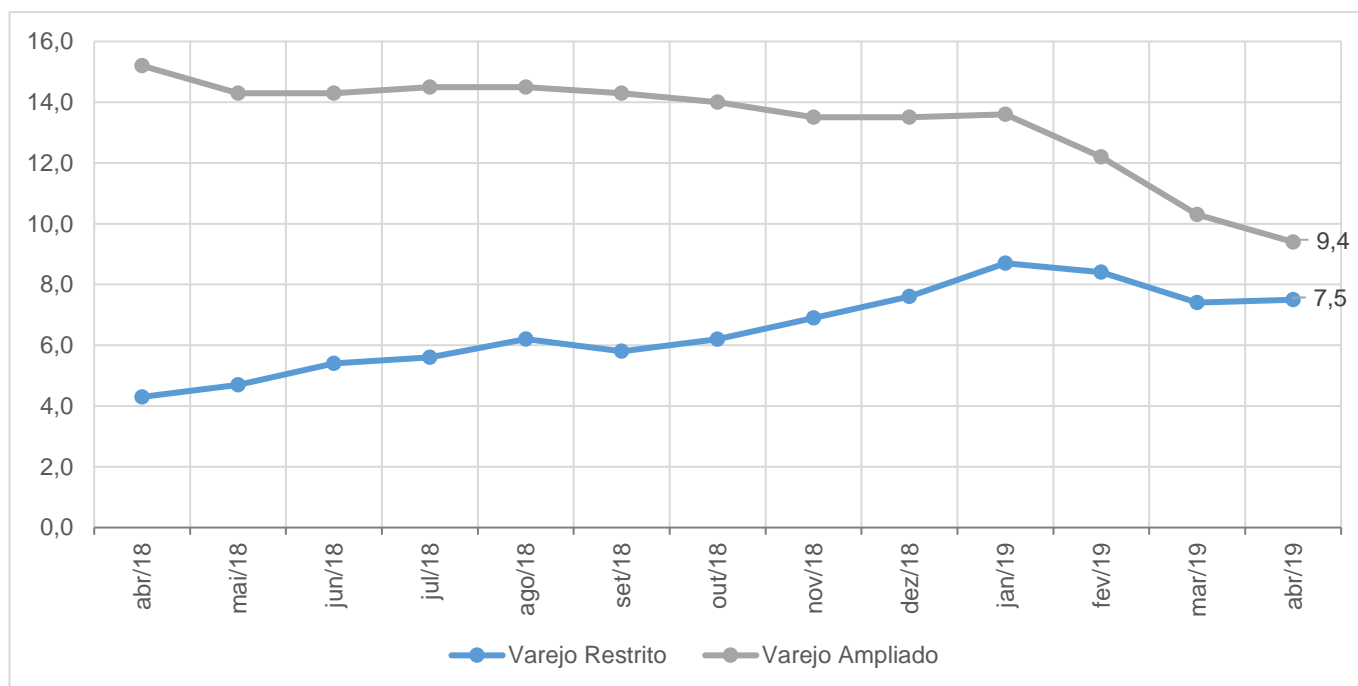
*Base igual período do ano anterior

**Base igual período anterior

Gráfico 5

Volume de Vendas no Varejo e Varejo Ampliado Espírito Santo Variação acumulada em 12 meses* – Abril/2019

Comércio Varejista | Abril/2019



Fonte: IBGE – Pesquisa Mensal de Comércio

Elaboração: Coordenação de Estudos Econômicos – CEE/IJSN

*Base igual período do ano anterior

