

COMÉRCIO VAREJISTA – Maio/2017

Em maio de 2017, o volume de vendas cresceu +1,8% no Espírito Santo frente a abril do mesmo ano, na série livre dos efeitos sazonais. Na comparação contra maio de 2016, o setor registrou expansão de +1,6%.

De acordo com dados da Pesquisa Mensal do Comércio (PMC)¹ elaborada pelo Instituto Brasileiro de Geografia e Estatística (IBGE), em maio de 2017, o comércio varejista do Espírito Santo registrou o quarto melhor resultado entre as unidades da federação, com variação de +1,8% no volume de vendas em relação ao mês imediatamente anterior, na série ajustada sazonalmente. Destaca-se, ainda, que o desempenho do comércio do estado foi superior à trajetória nacional que reduziu -0,1% nessa base de comparação (Gráfico 1).

No confronto com igual mês do ano anterior, o volume de vendas apontou crescimento do comércio capixaba tanto no varejo quanto no varejo ampliado, registrando taxas de +1,6% e +14,9%, respectivamente. Resultado que pode ser explicado sobretudo pelo desempenho positivo de *Equipamentos e materiais para escritório, informática e comunicação* (+73,6%), *Veículos, motocicletas, partes e peças* (+47,0%) e *Tecidos, vestuário e calçados* (+46,5%). A expansão das vendas nesse mês pode ter sido influenciada principalmente pelo maior movimento do comércio devido à comemoração do dia das mães. Por outro lado, seis atividades apresentaram variação negativa, com destaque para a taxa de *Material de Construção* de -11,0%. Os resultados nacionais também apresentaram aumento, porém com intensidade maior do que a verificada no

estado para o varejo, com variação de +2,4%, e significativamente menor para o varejo ampliado, com variação de +4,5% (Tabela 1, Gráfico 2, Gráfico 3, Gráfico 4 e Gráfico 5).

Contudo, no Espírito Santo, o comércio varejista acumula recuo de -9,0% nos cinco primeiros meses do ano e de -9,9% para os últimos doze meses, enquanto o varejo ampliado apresentou taxas de -1,5% e de -8,0%, respectivamente. Observa-se que, o desempenho do volume de vendas do varejo ampliado tem melhorado, refletindo as taxas verificadas na atividade de *Veículos, motocicletas, partes e peças* (acumulado do ano +20,7% e acumulado dos últimos doze meses -2,3%) (Tabela 1, Gráfico 3, Gráfico 4 e Gráfico 5)

No que diz respeito à receita nominal de vendas no Espírito Santo, na comparação com maio de 2016, o varejo exibiu expansão de +2,0% e o varejo ampliado, +12,6%. Os resultados nacionais também registraram desempenho positivo de +3,1% no varejo e +4,5% no varejo ampliado. Em termos acumulados, a receita nominal do comércio varejista estadual variou negativamente tanto no acumulado do ano (-6,7%), quanto no acumulado dos últimos doze meses (-2,8%). O varejo ampliado também obteve desempenho negativo no acumulado dos cinco primeiros meses do ano (-1,8%) e nos últimos doze meses (-3,7%) (Tabela 2).

¹ IBGE – INSTITUTO BRASILEIRO DE GEOGRAFIA E ESTATÍSTICA. Indicadores IBGE. Pesquisa Mensal de Comércio, Maio de 2017.

Tabela 1 – Variação (%) no Volume de Vendas do Comércio Varejista Ampliado - Brasil e Espírito Santo
Maio de 2017

Atividades	Interanual	Acumulado no ano*	Acumulado 12 meses* *
Varejo - Brasil	2,4	-0,8	-3,6
Varejo - Espírito Santo	1,6	-9,0	-9,9
Combustíveis e lubrificantes	-7,2	-13,1	-15,1
Hipermercados, supermercados, produtos alimentícios, bebidas e fumo	-8,7	-16,0	-8,2
Hipermercados e supermercados	-7,1	-14,7	-7,6
Tecidos, vestuário e calçados	46,5	13,3	-4,8
Móveis e eletrodomésticos	13,9	-1,3	-17,0
Móveis	48,7	7,8	-17,5
Eletrodomésticos	-6,8	-23,0	-23,5
Artigos farmacêuticos, médicos, ortopédicos, de perfumaria e cosméticos	9,6	2,0	0,9
Livros, jornais, revistas e papelaria	-7,8	-15,8	-13,6
Equipamentos e materiais para escritório, informática e comunicação	73,6	2,8	-17,7
Outros artigos de uso pessoal e doméstico	-3,7	-5,0	-9,8
Varejo Ampliado - Brasil	4,5	-0,6	-5,2
Varejo Ampliado - Espírito Santo	14,9	-1,5	-8,0
Veículos, motocicletas, partes e peças	47,0	20,7	-2,3
Material de construção	-11,0	-32,4	-18,4

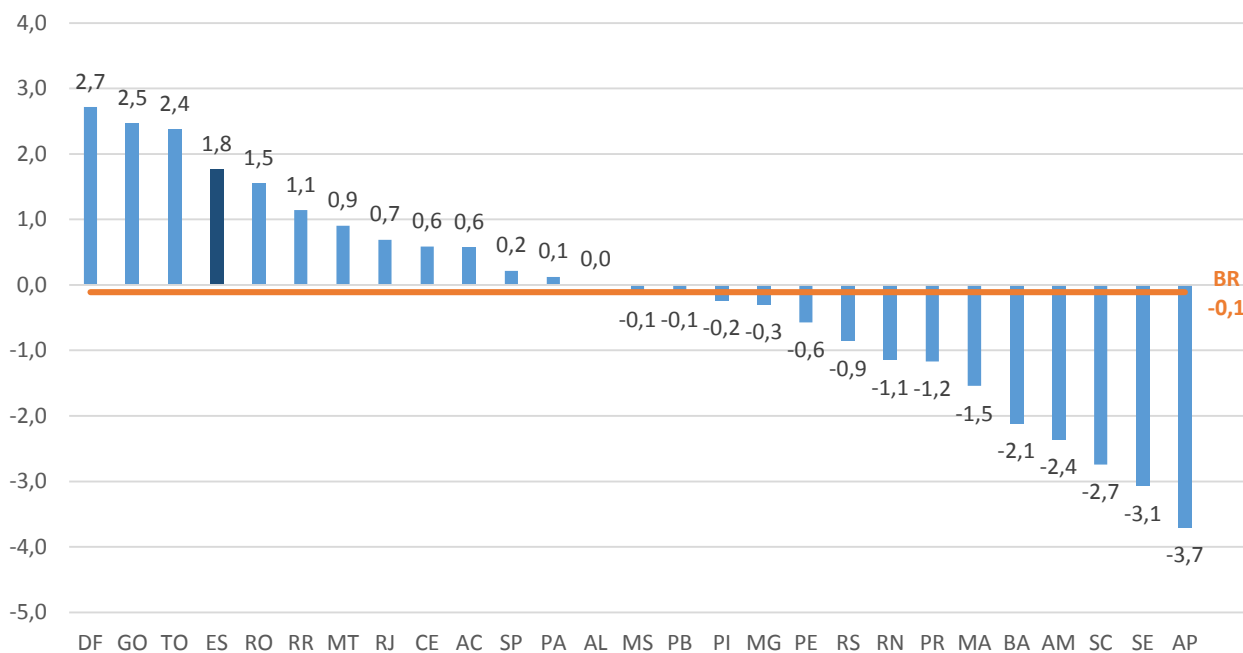
Fonte: Pesquisa Mensal de Serviços - PMC/IBGE
Elaboração: Coordenação de Estudos Econômicos - CEE/IJSN
*Base igual período do ano anterior
**Base igual período anterior

Tabela 2 – Variação (%) da Receita Nominal de Vendas do Comércio Varejista Ampliado - Brasil e Espírito Santo
Maio de 2017

Atividades	Interanual	Acumulado no ano*	Acumulado 12 meses* *
Varejo - Brasil	3,1	1,8	3,5
Varejo - Espírito Santo	2,0	-6,7	-2,8
Combustíveis e lubrificantes	-6,4	-11,0	-9,9
Hipermercados, supermercados, produtos alimentícios, bebidas e fumo	-6,9	-12,6	0,4
Hipermercados e supermercados	-5,3	-11,2	1,0
Tecidos, vestuário e calçados	49,8	15,7	-2,4
Móveis e eletrodomésticos	12,7	-0,4	-14,4
Móveis	49,9	23,9	-10,6
Eletrodomésticos	-9,4	-17,8	-18,1
Artigos farmacêuticos, médicos, ortopédicos, de perfumaria e cosméticos	15,2	12,3	11,9
Livros, jornais, revistas e papelaria	-2,1	-9,5	-5,4
Equipamentos e materiais para escritório, informática e comunicação	50,2	-5,1	-16,8
Outros artigos de uso pessoal e doméstico	-1,9	-1,9	-4,4
Varejo Ampliado - Brasil	4,5	1,1	0,2
Varejo Ampliado - Espírito Santo	12,6	-1,8	-3,7
Veículos, motocicletas, partes e peças	46,0	20,3	-1,4
Material de construção	-9,4	-30,8	-16,2

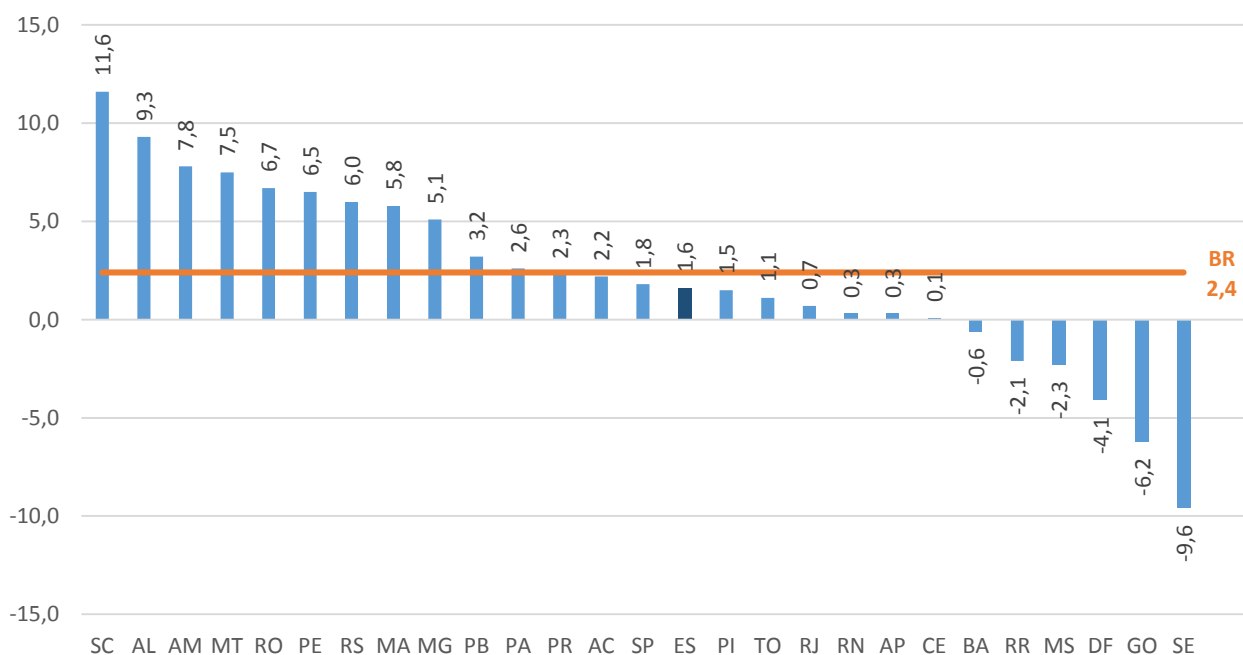
Fonte: Pesquisa Mensal de Serviços - PMC/IBGE
Elaboração: Coordenação de Estudos Econômicos - CEE/IJSN
*Base igual período do ano anterior
**Base igual período anterior

Gráfico 1 – Volume de Vendas do Comércio Varejista – Brasil e Unidades da Federação
 Variação (%) Maio17/Abril17 – com ajuste sazonal



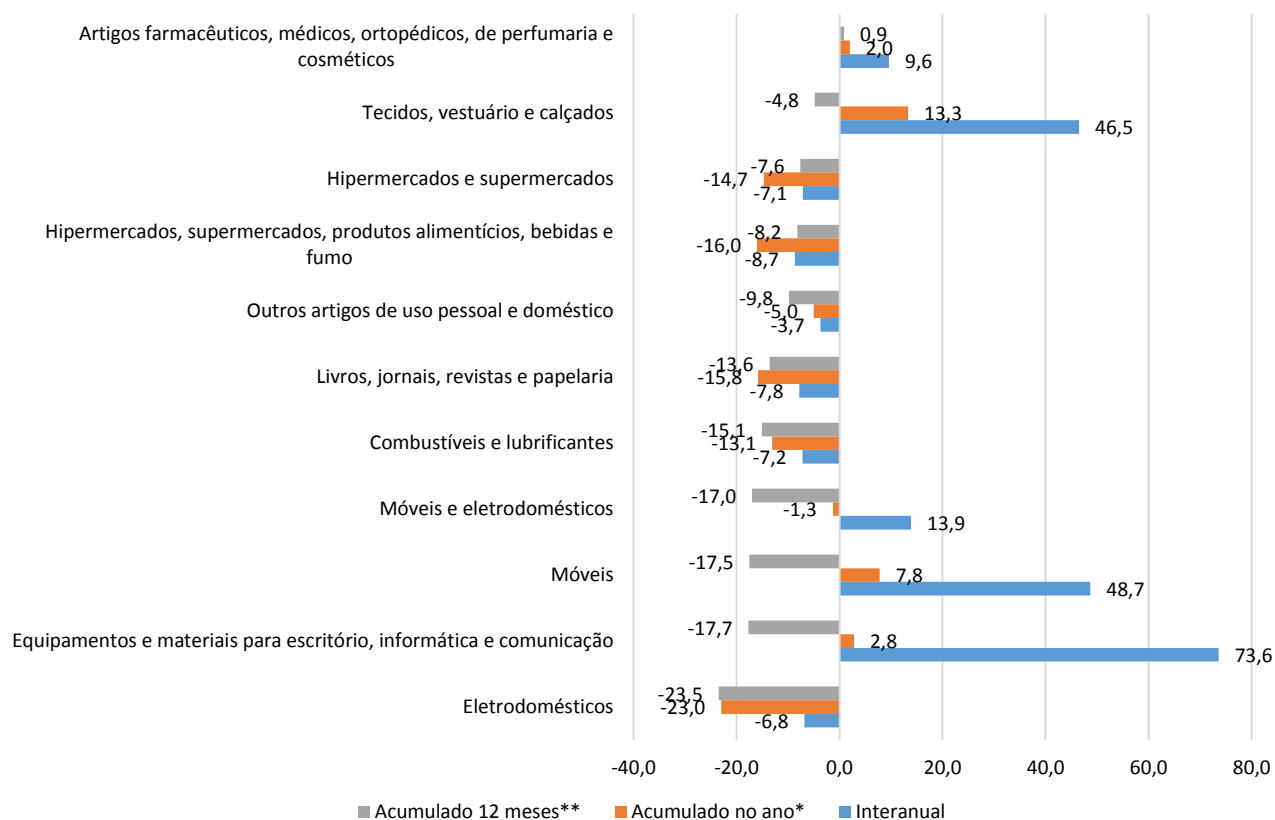
Fonte: Pesquisa Mensal de Comércio - PMC/IBGE
 Elaboração: Coordenação de Estudos Econômicos - CEE/IJSN

Gráfico 2 – Volume de Vendas do Comércio Varejista – Brasil e Unidades da Federação
 Variação (%) Maio17/Maio16



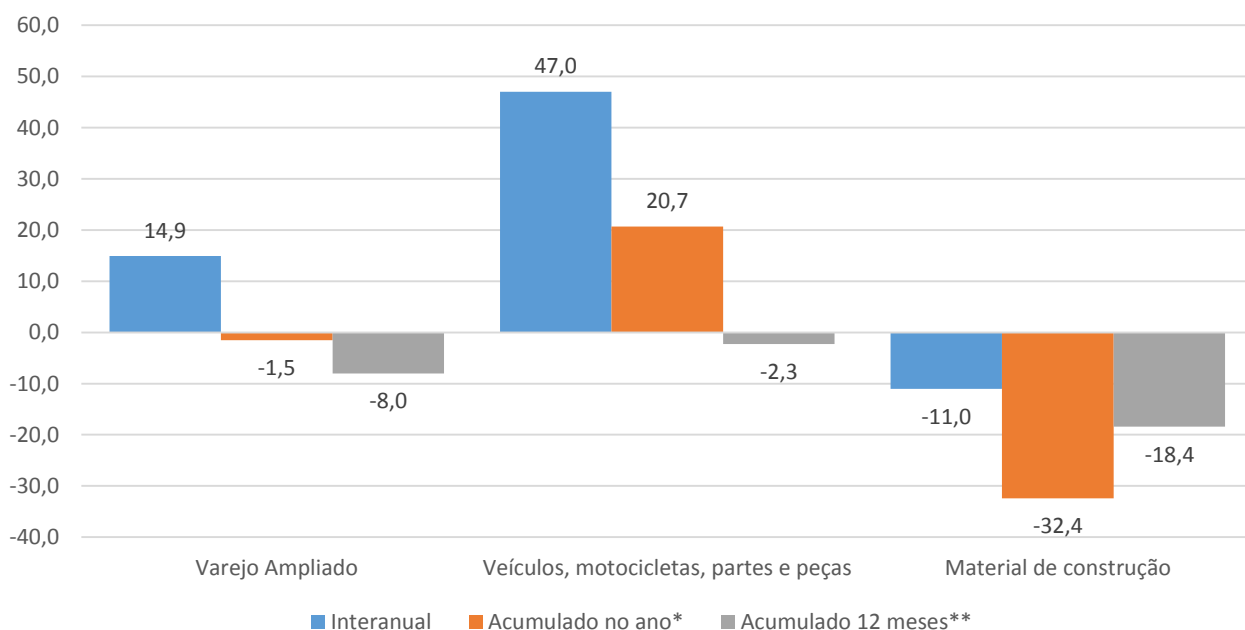
Fonte: Pesquisa Mensal de Comércio - PMC/IBGE
 Elaboração: Coordenação de Estudos Econômicos - CEE/IJSN

Gráfico 3 – Volume de Vendas em Segmentos do Comércio Varejista - Espírito Santo
 Variações (%) – Maio 2017



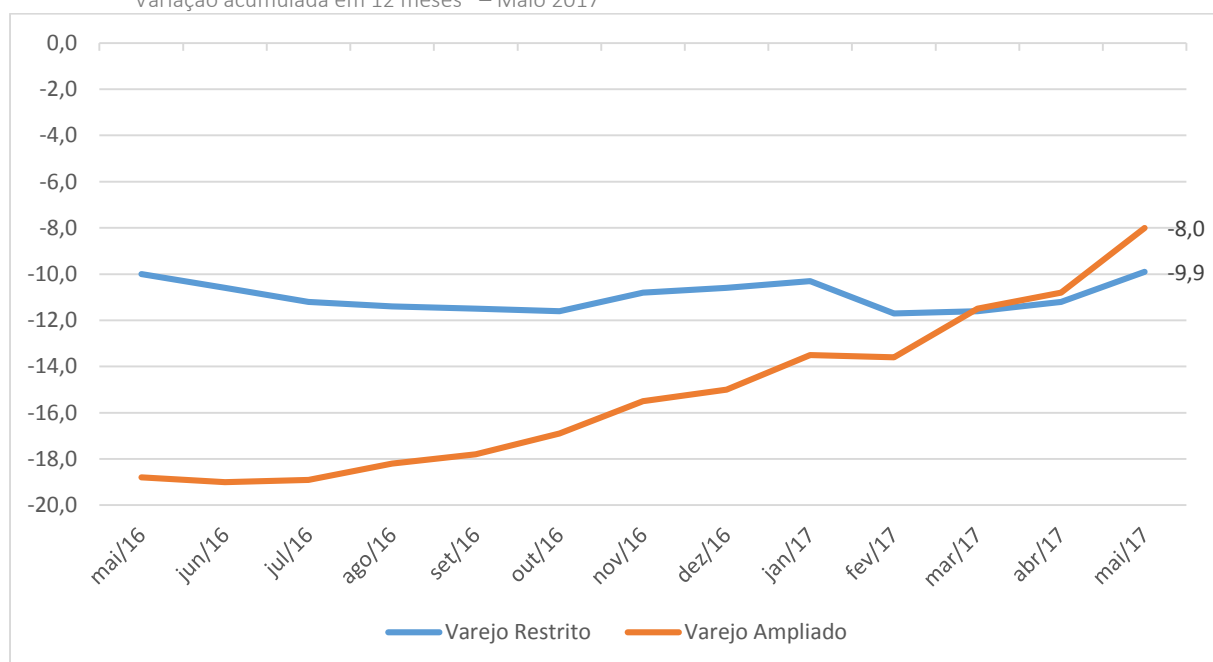
Fonte: Pesquisa Mensal de Comércio - PMC/IBGE
 Elaboração: Coordenação de Estudos Econômicos - CEE/IJSN
 *Base igual período do ano anterior
 **Base igual período anterior

Gráfico 4 – Volume de Vendas em Segmentos do Comércio Varejista Ampliado - Espírito Santo
 Variações (%) – Maio 2017



Fonte: Pesquisa Mensal de Comércio - PMC/IBGE
 Elaboração: Coordenação de Estudos Econômicos - CEE/IJSN
 *Base igual período do ano anterior
 **Base igual período anterior

Gráfico 5 – Volume de Vendas no Varejo e Varejo Ampliado - Espírito Santo
 Variação acumulada em 12 meses* – Maio 2017



Fonte: Pesquisa Mensal de Comércio - PMC/IBGE
 Elaboração: Coordenação de Estudos Econômicos - CEE/IJSN
 *Base igual período anterior

Coordenação Geral

Gabriela Lacerda
 Diretora Presidente

Ana Carolina Giuberti
 Diretora de Estudos e Pesquisas

Coordenação

Antônio Ricardo Freislebem da Rocha
 Coordenação de Estudos Econômicos - CEE

Elaboração

Edna Morais Tresinari
 Coordenação de Estudos Econômicos - CEE

Revisão

Gustavo Ribeiro
 Coordenação de Estudos Econômicos - CEE