



*O volume de vendas do comércio varejista restrito no Espírito Santo variou -0,7% em junho de 2019 frente a maio do mesmo ano, na série livre dos efeitos sazonais. Na comparação contra igual mês de 2018, o setor registrou expansão de +2,4%.*

De acordo com dados da Pesquisa Mensal do Comércio (PMC), elaborada pelo Instituto Brasileiro de Geografia e Estatística (IBGE), o volume de vendas do comércio varejista restrito do Espírito Santo, após resultado de leve alta de +0,7% do setor em maio ante abril, registrou em junho de 2019 desaceleração, variando -0,7% na série ajustada sazonalmente, na comparação com maio do mesmo ano. Essa taxa ficou abaixo da média nacional de +0,1% e foi a décima primeira menor entre as unidades da federação (Gráfico 1).

Na comparação com junho do ano passado, o volume de vendas do varejo restrito cresceu +2,4%, conferindo ao estado a oitava posição no ranking nacional e variação superior à registrada para o Brasil (-0,3%). As principais contribuições para as taxas positivas de junho, na comparação interanual, originam-se de seis das oito atividades que compõem o varejo restrito: *Equipamentos e materiais para escritório, informática e comunicação* (+69,4%); *Artigos farmacêuticos, médicos, ortopédicos, de perfumaria e cosméticos* (+14,7%); *Combustíveis e lubrificantes* (+5,5%); *Hipermercados, supermercados, produtos alimentícios, bebidas e fumo* (+2,5%); *Tecidos, vestuário e calçados* (+1,5%); e *Outros artigos de uso pessoal e doméstico* (+0,5%). Por outro lado, exerceram pressão negativa: *Livros, jornais, revistas e papelaria* (-47,8%) e *Móveis e eletrodomésticos* (-6,1%) (Tabela 1 e Gráfico 3).

Considerando o volume de vendas do comércio varejista ampliado, que inclui as atividades *Veículos, motocicletas, partes e peças* e de *Material de construção*, além de outros oito ramos, subiu +1,5% frente a junho de 2018, valor inferior à média nacional (+1,7%). Na mesma comparação, *Veículos, motocicletas, partes e peças* aumentaram +6,7%, enquanto *Material de construção* recou -29,5% (Tabela 1, Gráfico 2 e Gráfico 4).

No fechamento do primeiro semestre do ano, frente a igual período de 2018, houve avanço de +6,7% nas vendas do varejo restrito e +6,6% no varejo ampliado, se posicionando, em ambos os casos, acima da média nacional. No que se refere ao volume de vendas acumuladas nos últimos 12 meses o varejo restrito assinalou taxa de +7,0%, enquanto o varejo ampliado obteve aumento de +9,4%. A performance do varejo restrito e ampliado, nessa base de comparação, foi a melhor entre os estados brasileiros. Nacionalmente, o volume de vendas acumulado durante os últimos 12 meses também mostrou resultados positivos: +1,1% para o varejo restrito e +3,7% para o varejo ampliado (Tabela 1 e Gráfico 5).

A receita nominal do comércio varejista cresceu em todas as comparações. O varejo restrito aumentou +5,6% em relação a junho de 2018, +11,0% no acumulado do ano e +10,5% no acumulado de 12 meses. Já o varejo ampliado registrou elevação de +4,0% frente a junho do ano passado, +9,5% no acumulado do ano e +11,7% no acumulado de 12 meses. Neste contexto, o incremento de receita nominal no Espírito Santo foi maior do que o do Brasil (Tabela 2).

# Tabela 1

## Variação (%) no Volume de Vendas do Comércio Varejista Restrito e Ampliado – Brasil e Espírito Santo

Junho/2019

Comércio Varejista | Jun2019

Atividades	Interanual*	Acumulado no ano*	Acumulado 12 meses**
<b>Varejo – Brasil</b>	<b>-0,3</b>	<b>0,6</b>	<b>1,1</b>
<b>Varejo – Espírito Santo</b>	<b>2,4</b>	<b>6,7</b>	<b>7,0</b>
Combustíveis e lubrificantes	5,5	8,7	5,9
Hipermercados, supermercados, produtos alimentícios, bebidas e fumo	2,5	5,9	4,6
Hipermercados e supermercados	1,9	5,9	4,7
Tecidos, vestuário e calçados	1,5	8,1	9,1
Móveis e eletrodomésticos	-6,1	5,3	12,9
Móveis	1,6	4,3	4,9
Eletrodomésticos	-10,1	4,7	16,3
Artigos farmacêuticos, médicos, ortopédicos, de perfumaria e cosméticos	14,7	8,5	8,5
Livros, jornais, revistas e papelaria	-47,8	-41,4	-35,0
Equipamentos e materiais para escritório, informática e comunicação	69,4	71,6	57,3
Outros artigos de uso pessoal e doméstico	0,5	3,9	3,9
<b>Varejo Ampliado – Brasil</b>	<b>1,7</b>	<b>3,2</b>	<b>3,7</b>
<b>Varejo – Ampliado Espírito Santo</b>	<b>1,5</b>	<b>6,6</b>	<b>9,4</b>
Veículos, motocicletas, partes e peças	6,7	7,4	14,7
Material de construção	-29,5	0,9	-0,4

Fonte: IBGE – Pesquisa Mensal de Comércio

Elaboração: Coordenação de Estudos Econômicos – CEE/IJSN

\*Base igual período do ano anterior

\*\*Base igual período anterior

# Tabela 2

## Variação (%) da Receita Nominal de Vendas do Comércio Varejista Restrito e Ampliado – Brasil e Espírito Santo

Junho/2019

Comércio Varejista | Jun2019

Atividades	Interanual*	Acumulado no ano*	Acumulado 12 meses**
<b>Varejo – Brasil</b>	<b>2,3</b>	<b>4,6</b>	<b>5,1</b>
<b>Varejo – Espírito Santo</b>	<b>5,6</b>	<b>11,0</b>	<b>10,5</b>
Combustíveis e lubrificantes	6,4	14,8	17,8
Hipermercados, supermercados, produtos alimentícios, bebidas e fumo	5,7	10,6	7,7
Hipermercados e supermercados	5,2	10,5	7,6
Tecidos, vestuário e calçados	2,9	8,7	9,9
Móveis e eletrodomésticos	-2,0	10,4	16,3
Móveis	5,3	8,1	7,8
Eletrodomésticos	-5,1	11,3	20,3
Artigos farmacêuticos, médicos, ortopédicos, de perfumaria e cosméticos	19,7	12,5	12,6
Livros, jornais, revistas e papelaria	-45,8	-39,1	-32,6
Equipamentos e materiais para escritório, informática e comunicação	76,5	83,5	62,9
Outros artigos de uso pessoal e doméstico	2,7	6,7	5,7
<b>Varejo Ampliado – Brasil</b>	<b>3,8</b>	<b>6,3</b>	<b>6,8</b>
<b>Varejo – Ampliado Espírito Santo</b>	<b>4,0</b>	<b>9,5</b>	<b>11,7</b>
Veículos, motocicletas, partes e peças	8,0	7,6	14,8
Material de construção	-25,0	6,6	5,4

Fonte: IBGE – Pesquisa Mensal de Comércio

Elaboração: Coordenação de Estudos Econômicos – CEE/IJSN

\*Base igual período do ano anterior

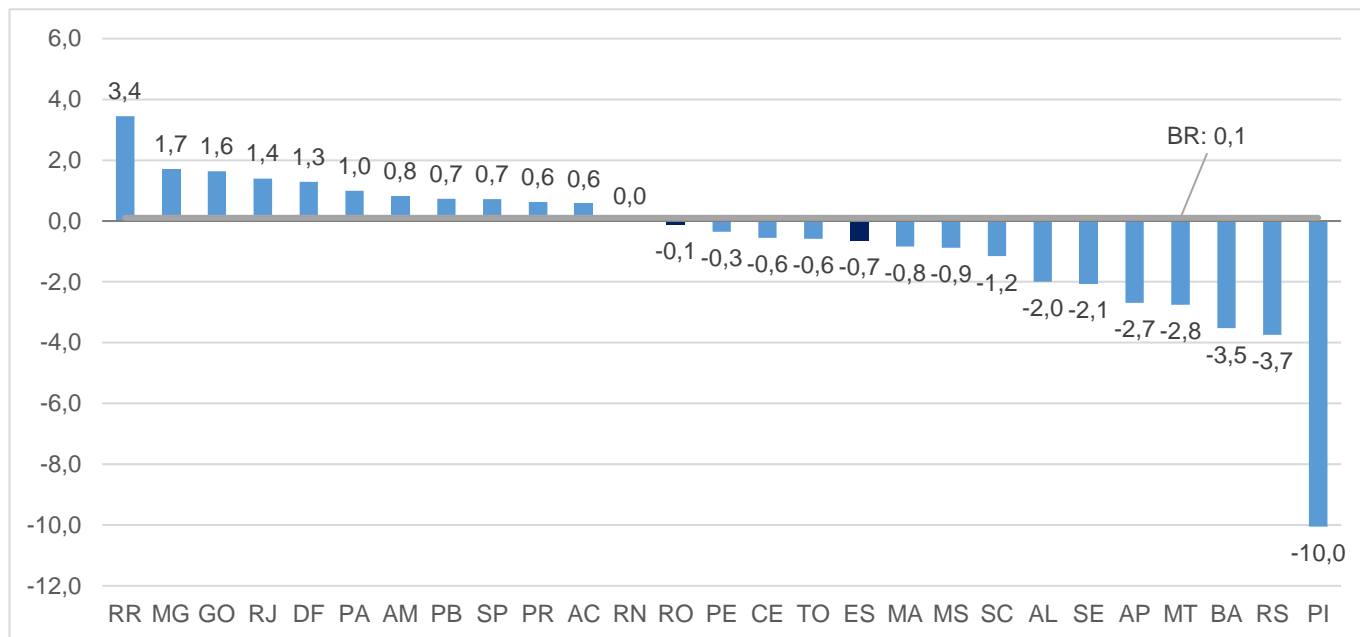
\*\*Base igual período anterior



# Gráfico 1

Comércio Varejista | Jun2019

## Volume de Vendas do Comércio Varejista Brasil e Unidades da Federação Variação (%) Junho19/Mai19 – com ajuste sazonal



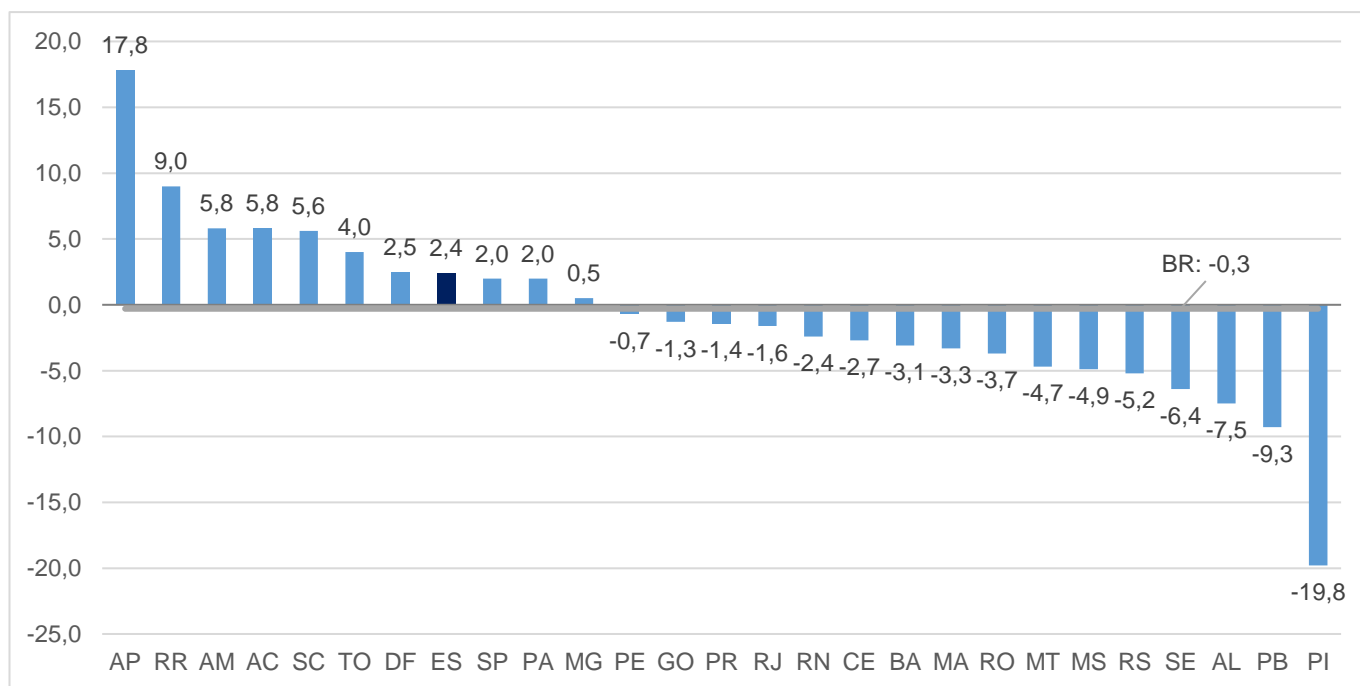
Fonte: IBGE – Pesquisa Mensal de Comércio

Elaboração: Coordenação de Estudos Econômicos – CEE/IJSN

# Gráfico 2

Comércio Varejista | Jun2019

## Volume de Vendas do Comércio Varejista Ampliado Brasil e Unidades da Federação Variação (%) Junho19/Junho18



Fonte: IBGE – Pesquisa Mensal de Comércio

Elaboração: Coordenação de Estudos Econômicos – CEE/IJSN



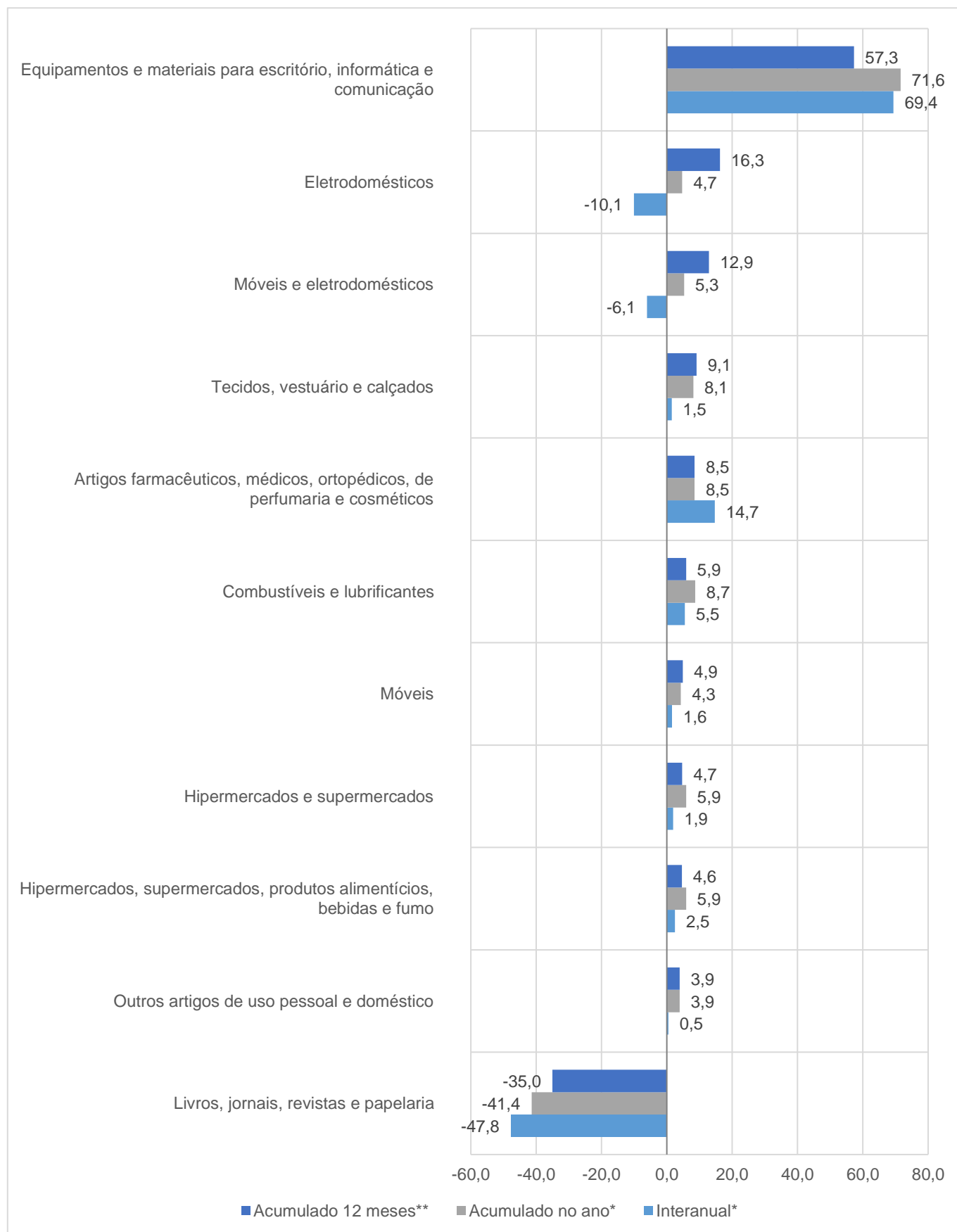
# Gráfico 3

## Volume de Vendas em Segmentos do Comércio Varejista

Espírito Santo

Varição (%) – Junho/2019

Comércio Varejista | Jun2019



Fonte: IBGE – Pesquisa Mensal de Comércio

Elaboração: Coordenação de Estudos Econômicos – CEE/IJSN

\*Base igual período do ano anterior

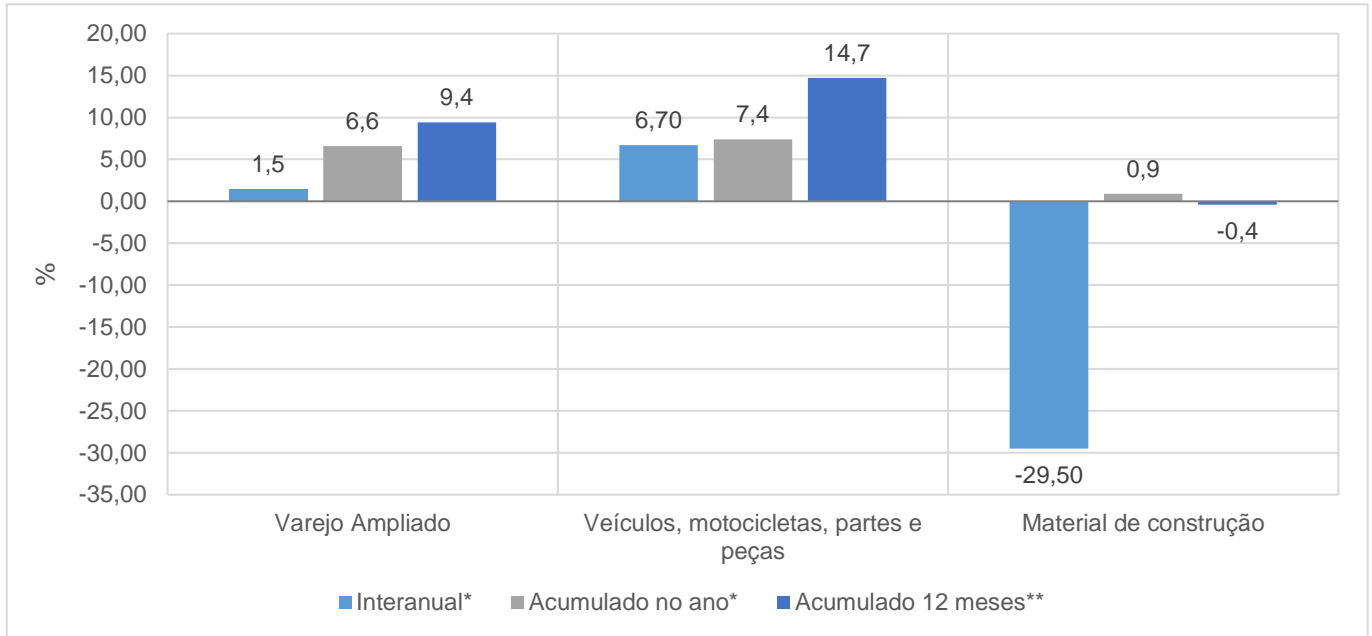
\*\*Base igual período anterior



# Gráfico 4

## Volume de Vendas em Segmentos do Comércio Varejista Ampliado – Espírito Santo Variação (%) – Junho/2019

Comércio Varejista | Jun2019



Fonte: IBGE – Pesquisa Mensal de Comércio

Elaboração: Coordenação de Estudos Econômicos – CEE/IJSN

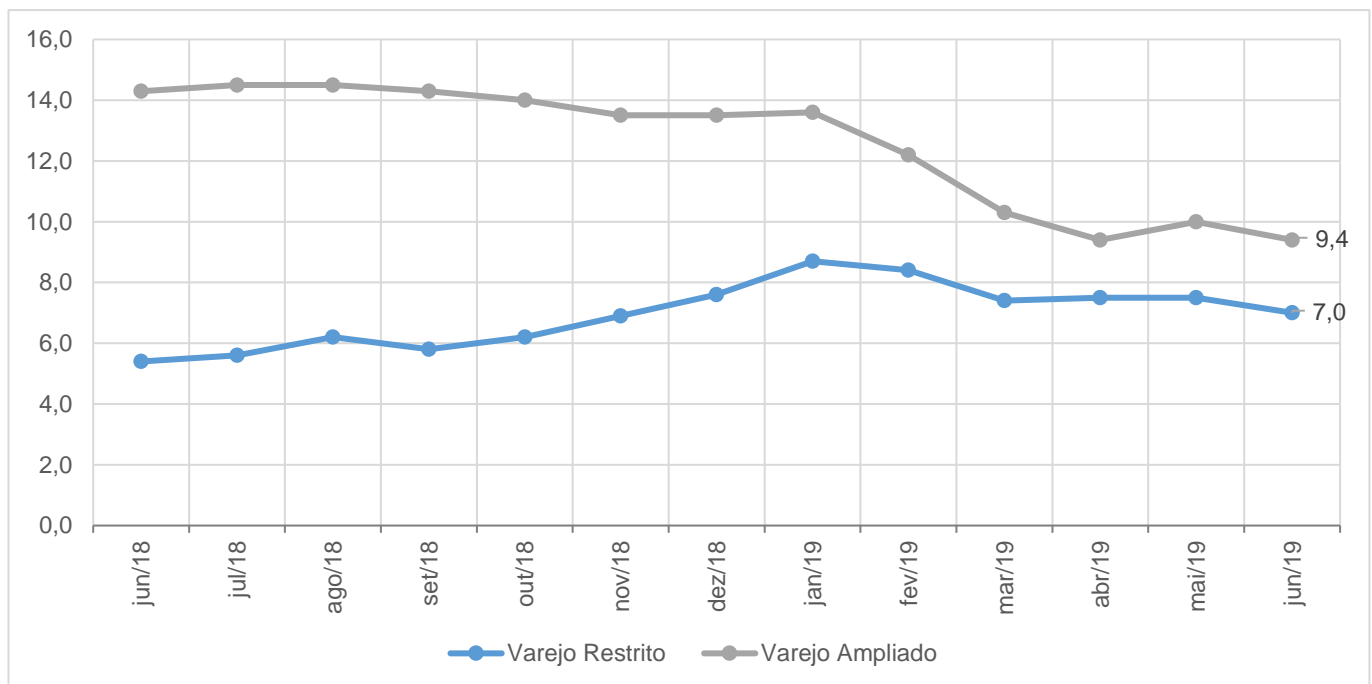
\*Base igual período do ano anterior

\*\*Base igual período anterior

# Gráfico 5

## Volume de Vendas no Varejo e Varejo Ampliado Espírito Santo Variação acumulada em 12 meses\* – Junho/2019

Comércio Varejista | Jun2019



Fonte: IBGE – Pesquisa Mensal de Comércio

Elaboração: Coordenação de Estudos Econômicos – CEE/IJSN

\*Base igual período do ano anterior

