



O volume de vendas do comércio varejista restrito no Espírito Santo variou +0,6% em julho de 2019 frente a junho do mesmo ano, na série com ajustes sazonais. Na comparação contra igual mês de 2018, o setor registrou expansão de +4,3%.

De acordo com dados da Pesquisa Mensal do Comércio (PMC), elaborada pelo Instituto Brasileiro de Geografia e Estatística (IBGE), o volume de vendas do comércio varejista restrito do Espírito Santo, registrou, em julho de 2019, aumento de +0,6% na série ajustada sazonalmente, na comparação com junho do mesmo ano. Essa taxa ficou abaixo da média nacional de +1,0% e foi a décima sétima maior entre as unidades da federação (Gráfico 1).

Na comparação com julho do ano passado, o volume de vendas do varejo restrito cresceu +4,3%, colocando o estado na décima segunda posição no ranking nacional, sendo esta a mesma variação registrada para o Brasil. As principais contribuições para as taxas positivas de julho, na comparação interanual, originam-se de seis das oito atividades que compõem o varejo restrito: *Equipamentos e materiais para escritório, informática e comunicação* (+56,8%); *Artigos farmacêuticos, médicos, ortopédicos, de perfumaria e cosméticos* (+13,5%); *Tecidos, vestuário e calçados* (+11,3%); *Outros artigos de uso pessoal e doméstico* (+10,0%); *Hipermercados, supermercados, produtos alimentícios, bebidas e fumo* (+3,0%); *Combustíveis e lubrificantes* (+0,1%). Por outro lado, exerceram pressão negativa: *Livros, jornais, revistas e papelaria* (-44,9%) e *Móveis e eletrodomésticos* (-2,2%) (Tabela 1 e Gráfico 3).

Considerando o volume de vendas do comércio varejista ampliado, que inclui as atividades *Veículos, motocicletas, partes e peças* e de *Material de construção*, além de outros oito ramos, verificou-se um aumento de +5,5% frente a julho de 2018, valor inferior à média nacional (+7,6%). Na mesma comparação, *Veículos, motocicletas, partes e peças* aumentaram +8,6%, enquanto *Material de construção* recuou -5,1% (Tabela 1, Gráfico 2 e Gráfico 4).

No acumulado do ano, frente a igual período de 2018, houve avanço de +6,0% nas vendas do varejo restrito e +6,2% no varejo ampliado, se posicionando, em ambos os casos, acima da média nacional (+1,2% e +3,8%, respectivamente).

No que se refere ao volume de vendas acumuladas nos últimos 12 meses o varejo restrito assinalou taxa de +6,7%, enquanto o varejo ampliado obteve aumento de +8,8%, ambos resultados superando o desempenho do país. Nacionalmente, o volume de vendas acumulado durante os últimos 12 meses também mostrou resultados positivos: +1,6% para o varejo restrito e +4,1% para o varejo ampliado (Tabela 1 e Gráfico 5).

A receita nominal do comércio varejista cresceu em todas as comparações. O varejo restrito aumentou +7,8% em relação a julho de 2018, +10,1% no acumulado do ano e +10,3% no acumulado de 12 meses. Já o varejo ampliado registrou elevação de +7,6% frente a julho do ano passado, +8,9% no acumulado do ano e +11,1% no acumulado de 12 meses. Neste contexto, o incremento de receita nominal no Espírito Santo foi maior do que o do Brasil em todas as bases de comparação (Tabela 2).

Tabela 1

Variação (%) no Volume de Vendas do Comércio Varejista Restrito e Ampliado – Brasil e Espírito Santo

Julho/2019

Comércio Varejista | Jul/2019

Atividades	Interanual*	Acumulado no ano*	Acumulado 12 meses**
Varejo – Brasil	4,3	1,2	1,6
Varejo – Espírito Santo	4,3	6,0	6,7
Combustíveis e lubrificantes	0,1	7,4	5,5
Hipermercados, supermercados, produtos alimentícios, bebidas e fumo	3,0	4,7	4,3
Hipermercados e supermercados	2,4	4,6	4,3
Tecidos, vestuário e calçados	11,3	8,5	9,9
Móveis e eletrodomésticos	-2,2	4,2	10,9
Móveis	-1,4	3,4	4,0
Eletrodomésticos	-3,6	3,6	13,5
Artigos farmacêuticos, médicos, ortopédicos, de perfumaria e cosméticos	13,5	9,2	8,8
Livros, jornais, revistas e papelaria	-44,9	-41,8	-37,7
Equipamentos e materiais para escritório, informática e comunicação	56,8	69,7	61,6
Outros artigos de uso pessoal e doméstico	10,0	4,8	5,1
Varejo Ampliado – Brasil	7,6	3,8	4,1
Varejo – Ampliado Espírito Santo	5,5	6,2	8,8
Veículos, motocicletas, partes e peças	8,6	7,6	13,5
Material de construção	-5,1	0,0	-0,4

Fonte: IBGE – Pesquisa Mensal de Comércio

Elaboração: Coordenação de Estudos Econômicos – CEE/IJSN

*Base igual período do ano anterior

**Base igual período anterior

Tabela 2

Variação (%) da Receita Nominal de Vendas do Comércio Varejista Restrito e Ampliado – Brasil e Espírito Santo

Julho/2019

Comércio Varejista | Jul/2019

Atividades	Interanual*	Acumulado no ano*	Acumulado 12 meses**
Varejo – Brasil	6,7	4,9	5,4
Varejo – Espírito Santo	7,8	10,1	10,3
Combustíveis e lubrificantes	1,5	12,7	15,5
Hipermercados, supermercados, produtos alimentícios, bebidas e fumo	7,4	9,3	7,7
Hipermercados e supermercados	6,6	9,0	7,5
Tecidos, vestuário e calçados	12,6	9,2	10,8
Móveis e eletrodomésticos	2,2	9,2	14,6
Móveis	1,3	7,0	7,2
Eletrodomésticos	2,8	10,0	18,1
Artigos farmacêuticos, médicos, ortopédicos, de perfumaria e cosméticos	18,1	13,3	13,0
Livros, jornais, revistas e papelaria	-42,7	-39,5	-35,2
Equipamentos e materiais para escritório, informática e comunicação	65,3	81,1	68,1
Outros artigos de uso pessoal e doméstico	13,1	7,6	7,1
Varejo Ampliado – Brasil	9,5	6,8	7,2
Varejo – Ampliado Espírito Santo	7,6	8,9	11,1
Veículos, motocicletas, partes e peças	9,2	7,8	13,6
Material de construção	-2,6	5,2	5,1

Fonte: IBGE – Pesquisa Mensal de Comércio

Elaboração: Coordenação de Estudos Econômicos – CEE/IJSN

*Base igual período do ano anterior

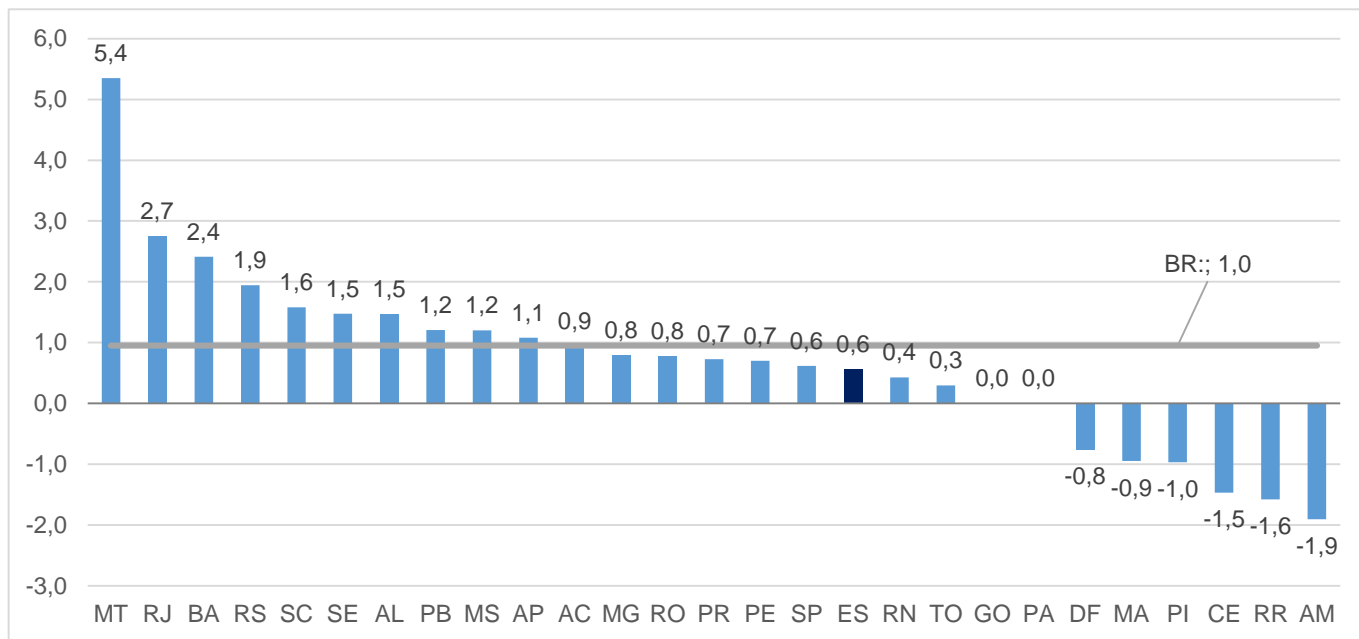
**Base igual período anterior



Gráfico 1

Comércio Varejista | Jul/2019

Volume de Vendas do Comércio Varejista Brasil e Unidades da Federação Variação (%) Julho19/Junho19 – com ajuste sazonal



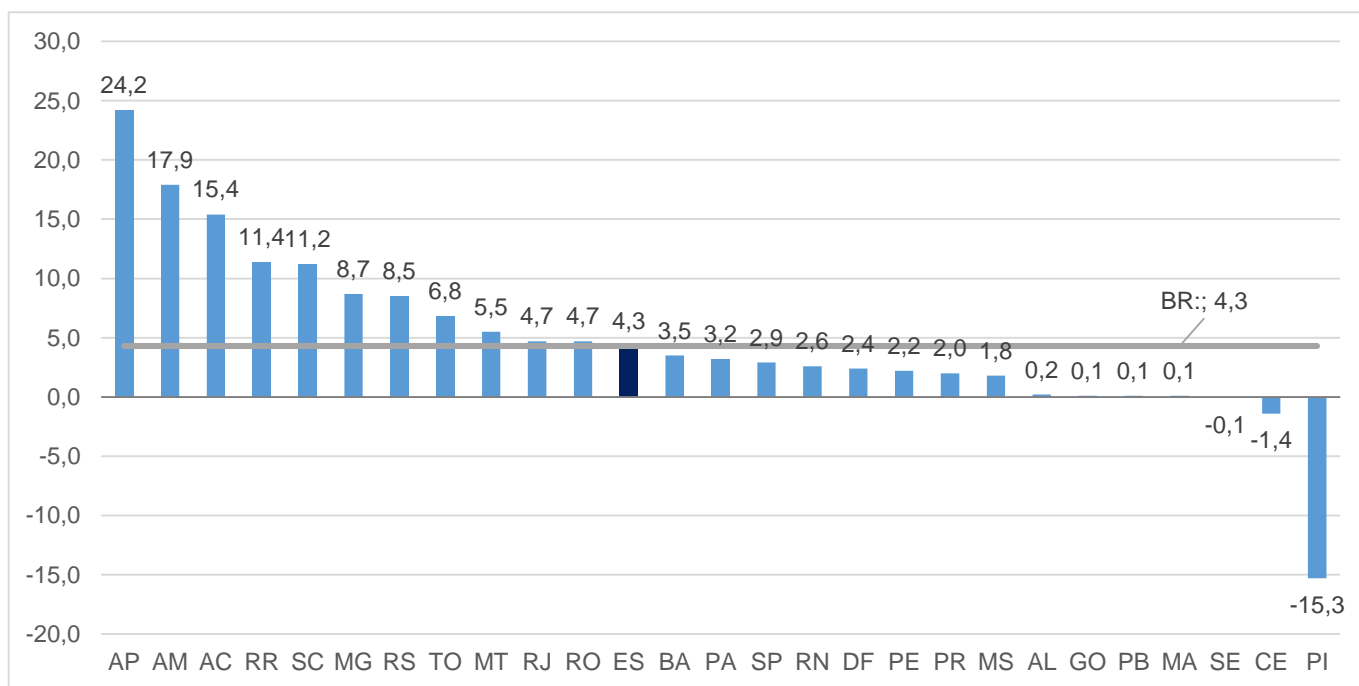
Fonte: IBGE – Pesquisa Mensal de Comércio

Elaboração: Coordenação de Estudos Econômicos – CEE/IJSN

Gráfico 2

Comércio Varejista | Jul/2019

Volume de Vendas do Comércio Varejista Ampliado Brasil e Unidades da Federação Variação (%) Julho19/Julho18



Fonte: IBGE – Pesquisa Mensal de Comércio

Elaboração: Coordenação de Estudos Econômicos – CEE/IJSN



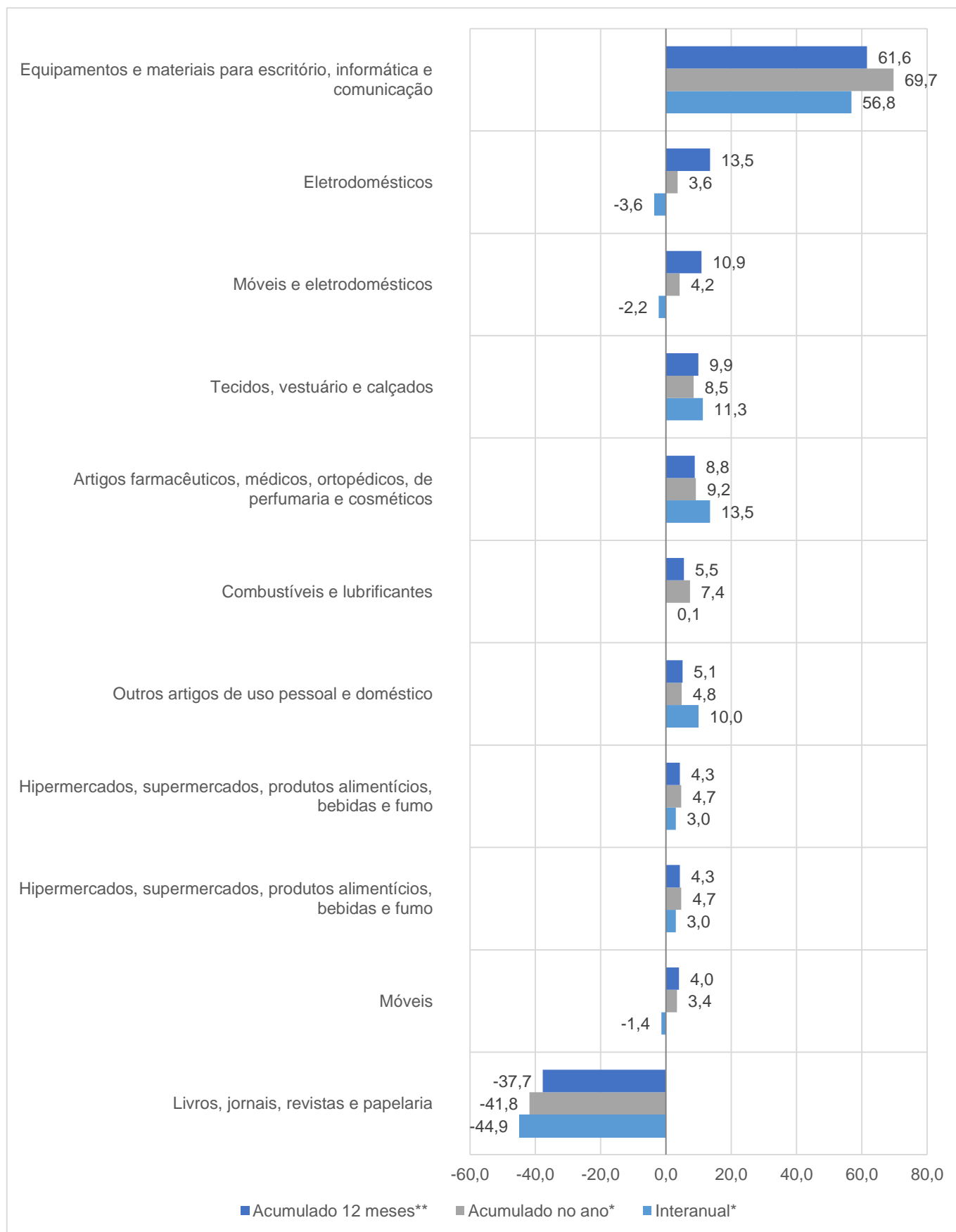
Gráfico 3

Volume de Vendas em Segmentos do Comércio Varejista

Espírito Santo

Variação (%) – Julho/2019

Comércio Varejista | Jul/2019



Fonte: IBGE – Pesquisa Mensal de Comércio

Elaboração: Coordenação de Estudos Econômicos – CEE/IJSN

*Base igual período do ano anterior

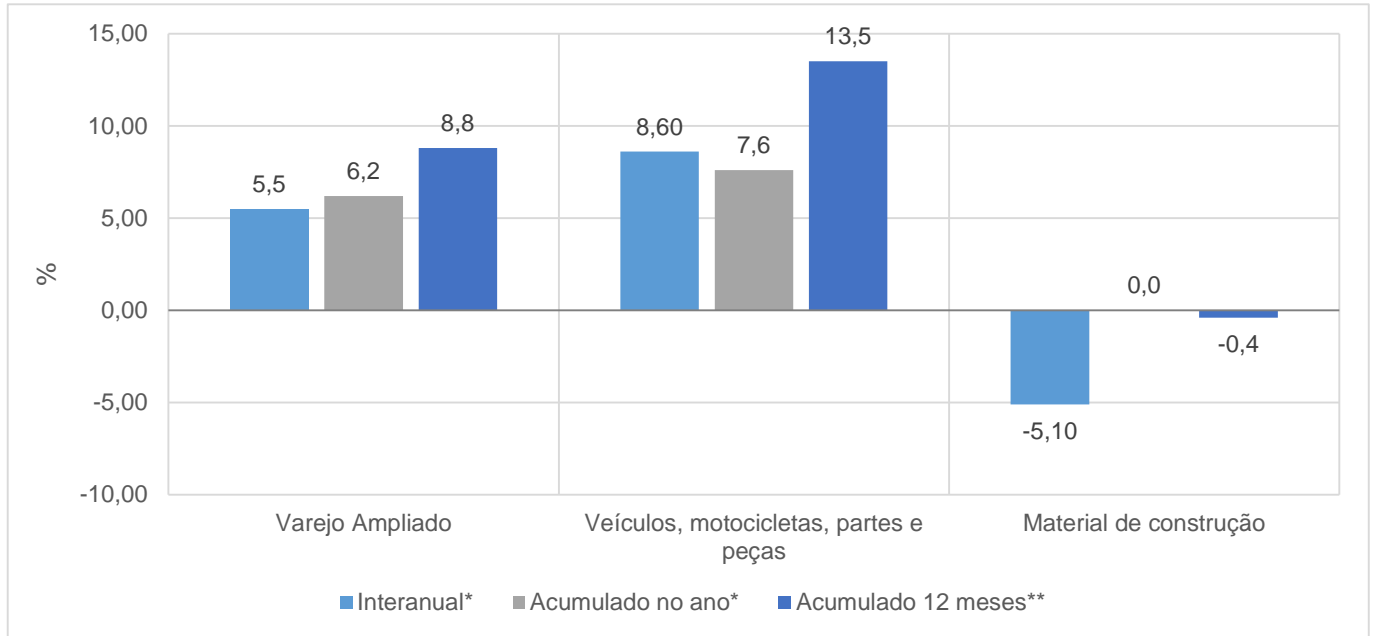
**Base igual período anterior



Gráfico 4

Volume de Vendas em Segmentos do Comércio Varejista Ampliado – Espírito Santo Variação (%) – Julho/2019

Comércio Varejista | Jul/2019



Fonte: IBGE – Pesquisa Mensal de Comércio

Elaboração: Coordenação de Estudos Econômicos – CEE/IJSN

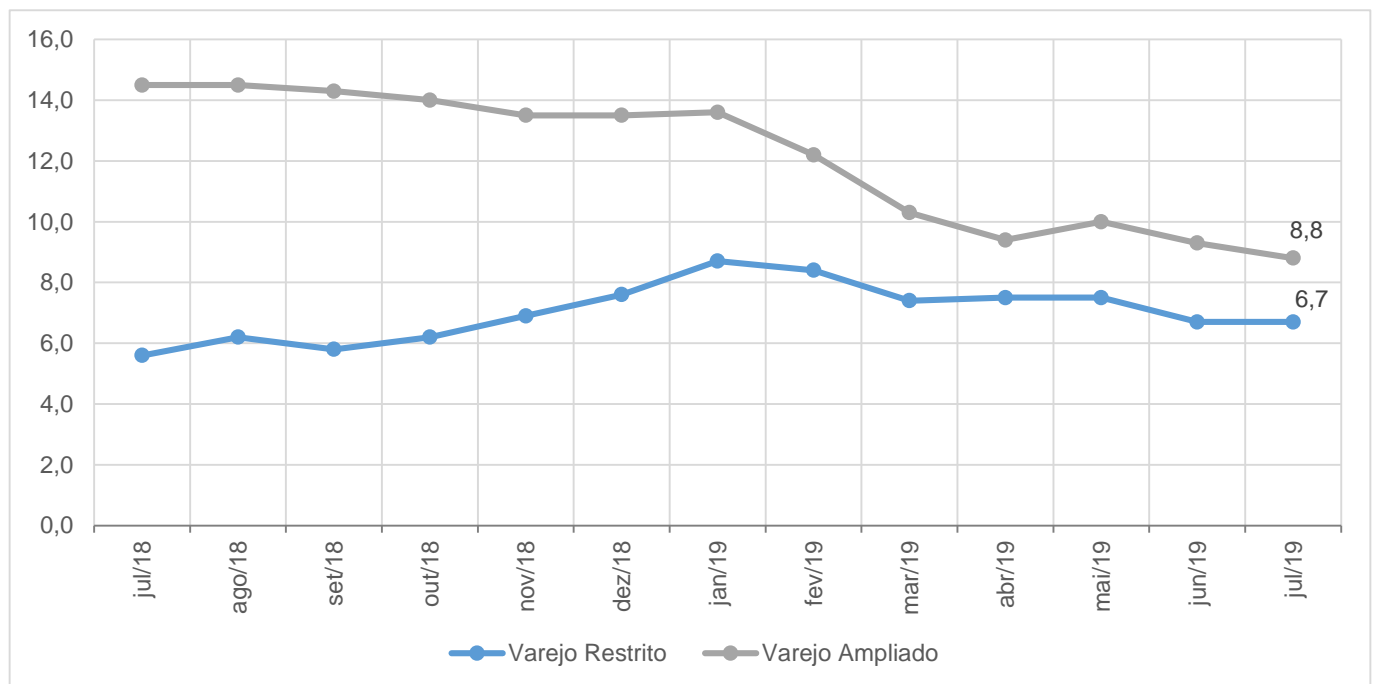
*Base igual período do ano anterior

**Base igual período anterior

Gráfico 5

Volume de Vendas no Varejo e Varejo Ampliado Espírito Santo Variação acumulada em 12 meses* – Julho/2019

Comércio Varejista | Jul/2019



Fonte: IBGE – Pesquisa Mensal de Comércio

Elaboração: Coordenação de Estudos Econômicos – CEE/IJSN

*Base igual período do ano anterior