

COMÉRCIO VAREJISTA – Agosto/2017

Em agosto de 2017, o volume de vendas do comércio varejista capixaba variou -0,5% em relação a julho do mesmo ano, na série livre dos efeitos sazonais e +3,5% na comparação contra agosto de 2016.

De acordo com dados da Pesquisa Mensal do Comércio (PMC), elaborada pelo Instituto Brasileiro de Geografia e Estatística (IBGE), o comércio varejista do Espírito Santo apresentou retração (-0,5%) na passagem de julho para agosto na série com ajuste sazonal, após cinco altas consecutivas nessa base de comparação. Para o Brasil, o resultado também foi de decréscimo de -0,5% nessa base de comparação (Gráfico 1).

Na comparação com agosto de 2016, tanto o varejo restrito quanto o ampliado apresentaram variações positivas mais acentuadas que do mês de julho, com taxas de +3,5% e de +15,8%, respectivamente, no volume de vendas no Espírito Santo. Os resultados nacionais também apresentaram elevação, porém com intensidade ligeiramente maior do que a verificada no estado para o varejo restrito e fortemente menor no caso do ampliado, com variação de +3,6% e +7,6% respectivamente. Com isso, o comércio varejista no Espírito Santo acumula recuo de -5,0% nos oito primeiros meses do ano e de -6,6% para os últimos doze meses, enquanto o varejo ampliado registrou alta (+3,2%) no acumulado ano e queda (-2,6%) nos últimos doze meses (Tabela 1, Gráfico 2 e Gráfico 5).

Na análise das dez atividades consideradas pela pesquisa, em relação a agosto do ano anterior, metade apresentou

variação positiva. As maiores taxas do estado foram: *Veículos, motocicletas, partes e peças* (+45,7%); *Móveis e eletrodomésticos* (+38,5%); *Equipamentos e materiais para escritório, informática e comunicação* (+31,6%); *Tecidos, vestuário e calçados* (+19,3%) e *Artigos farmacêuticos, médicos, ortopédicos, de perfumaria e cosméticos* (+17,9%). Por outro lado, contribuíram negativamente as atividades de *Material de construção* (-15,2%); *Hipermercados, supermercados, produtos alimentícios, bebidas e fumo* (-7,9%); *Outros artigos de uso pessoal e doméstico* (-4,8%); *Livros, jornais, revistas e papelaria*, com (-4,2%) e o segmento de *Combustíveis e lubrificantes* (-3,3%) (Tabela 1, Gráficos 3 e Gráfico 4).

Com relação à receita nominal de vendas, em agosto de 2017 frente a igual período de 2016, a queda foi de -0,2% para o varejo restrito, enquanto o varejo ampliado cresceu +11,1%. Os resultados nacionais foram positivos tanto no varejo (+1,3%) quanto no varejo ampliado (+5,1%). Em termos acumulados, a receita nominal do comércio varejista restrito do estado variou no ano -4,3% e nos últimos doze meses -2,6%. O varejo ampliado obteve desempenho positivo no acumulado do ano de +1,8% e nos últimos doze meses de queda de -0,6% (Tabela 2).

¹ IBGE – INSTITUTO BRASILEIRO DE GEOGRAFIA E ESTATÍSTICA. Indicadores IBGE. Pesquisa Mensal de Comércio, Outubro de 2017.

Tabela 1 – Variação (%) no Volume de Vendas do Comércio Varejista Ampliado - Brasil e Espírito Santo
Agosto de 2017

Atividades	Interanual	Acumulado no ano	Acumulado 12 meses
Varejo - Brasil	3,6	0,7	-1,6
Varejo - Espírito Santo	3,5	-5,0	-6,6
Combustíveis e lubrificantes	-3,3	-10,1	-12,4
Hipermercados, supermercados, produtos alimentícios, bebidas e fumo	-7,9	-13,3	-9,3
Hipermercados e supermercados	-6,7	-12,0	-8,5
Tecidos, vestuário e calçados	19,3	12,4	0,6
Móveis e eletrodomésticos	38,5	10,9	-3,2
Móveis	84,5	29,0	11,2
Eletrodomésticos	13,9	-10,5	-17,8
Artigos farmacêuticos, médicos, ortopédicos, de perfumaria e cosméticos	17,9	7,8	5,3
Livros, jornais, revistas e papelaria	-4,2	-12,6	-11,5
Equipamentos e materiais para escritório, informática e comunicação	31,6	17,1	1,3
Outros artigos de uso pessoal e doméstico	-4,8	-5,4	-4,6
Varejo Ampliado - Brasil	7,6	1,9	-1,6
Varejo Ampliado - Espírito Santo	15,8	3,2	-2,4
Veículos, motocicletas, partes e peças	45,7	25,2	9,6
Material de construção	-15,2	-26,0	-20,6

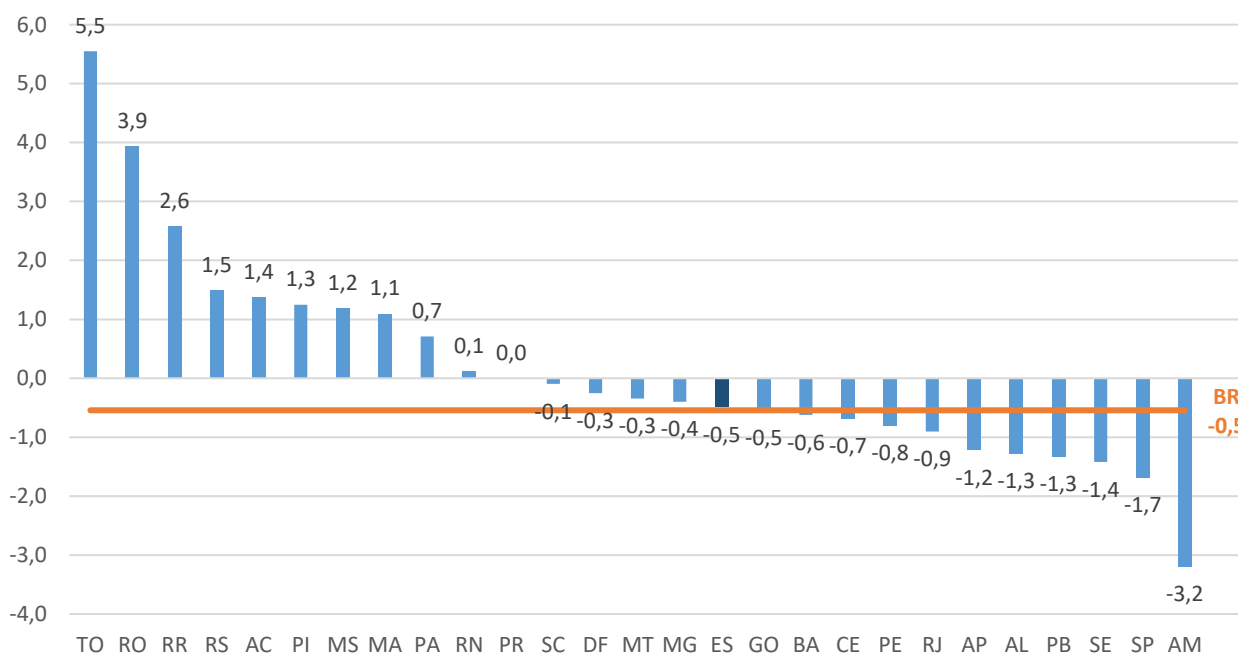
Fonte: Pesquisa Mensal de Serviços - PMC/IBGE
Elaboração: Coordenação de Estudos Econômicos - CEE/IJSN
*Base igual período do ano anterior
**Base igual período anterior

Tabela 2 – Variação (%) da Receita Nominal de Vendas do Comércio Varejista Ampliado - Brasil e Espírito Santo
Agosto de 2017

Atividades	Interanual	Acumulado no ano	Acumulado 12 meses
Varejo - Brasil	1,3	1,7	2,3
Varejo - Espírito Santo	-0,2	-4,3	-2,6
Combustíveis e lubrificantes	1,9	-7,9	-9,0
Hipermercados, supermercados, produtos alimentícios, bebidas e fumo	-11,8	-11,6	-4,4
Hipermercados e supermercados	-10,5	-10,3	-3,5
Tecidos, vestuário e calçados	21,8	14,6	2,8
Móveis e eletrodomésticos	34,6	10,8	-1,2
Móveis	82,3	39,8	18,6
Eletrodomésticos	8,1	-8,5	-14,4
Artigos farmacêuticos, médicos, ortopédicos, de perfumaria e cosméticos	20,5	15,5	14,3
Livros, jornais, revistas e papelaria	0,1	-6,6	-4,2
Equipamentos e materiais para escritório, informática e comunicação	8,3	4,4	-4,2
Outros artigos de uso pessoal e doméstico	-4,8	-3,4	-0,8
Varejo Ampliado - Brasil	5,1	2,3	1,2
Varejo Ampliado - Espírito Santo	11,1	1,8	-0,6
Veículos, motocicletas, partes e peças	44,1	24,6	9,8
Material de construção	-14,3	-24,7	-18,9

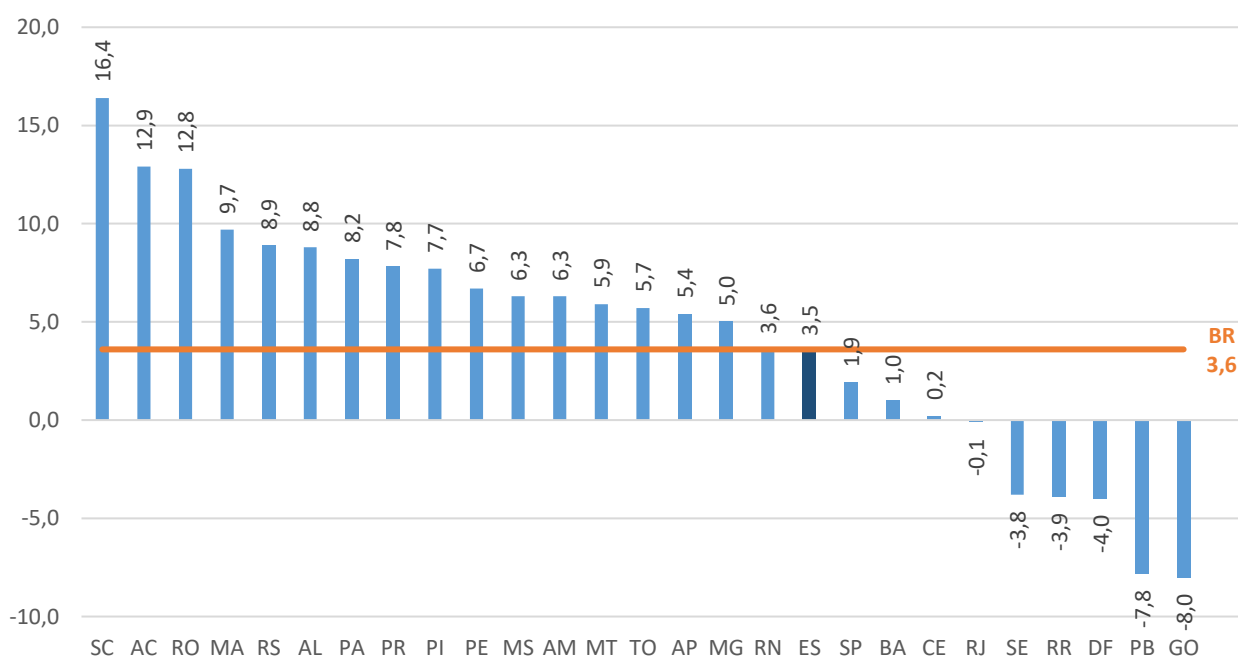
Fonte: Pesquisa Mensal de Serviços - PMC/IBGE
Elaboração: Coordenação de Estudos Econômicos - CEE/IJSN
*Base igual período do ano anterior
**Base igual período anterior

Gráfico 1 – Volume de Vendas do Comércio Varejista – Brasil e Unidades da Federação
 Variação (%) Agosto17/Julho17 – com ajuste sazonal



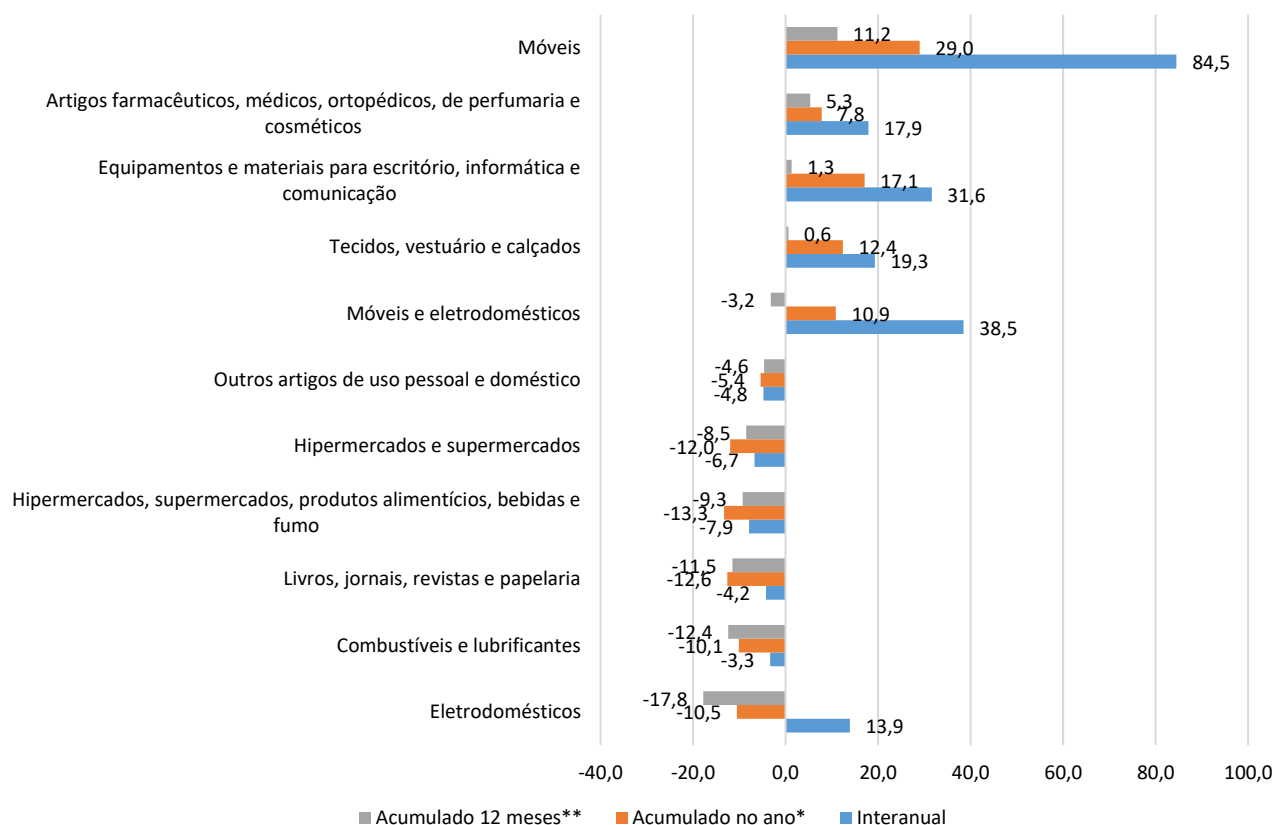
Fonte: Pesquisa Mensal de Comércio - PMC/IBGE
 Elaboração: Coordenação de Estudos Econômicos - CEE/IJSN

Gráfico 2 – Volume de Vendas do Comércio Varejista – Brasil e Unidades da Federação
 Variação (%) Agosto17/Agosto16



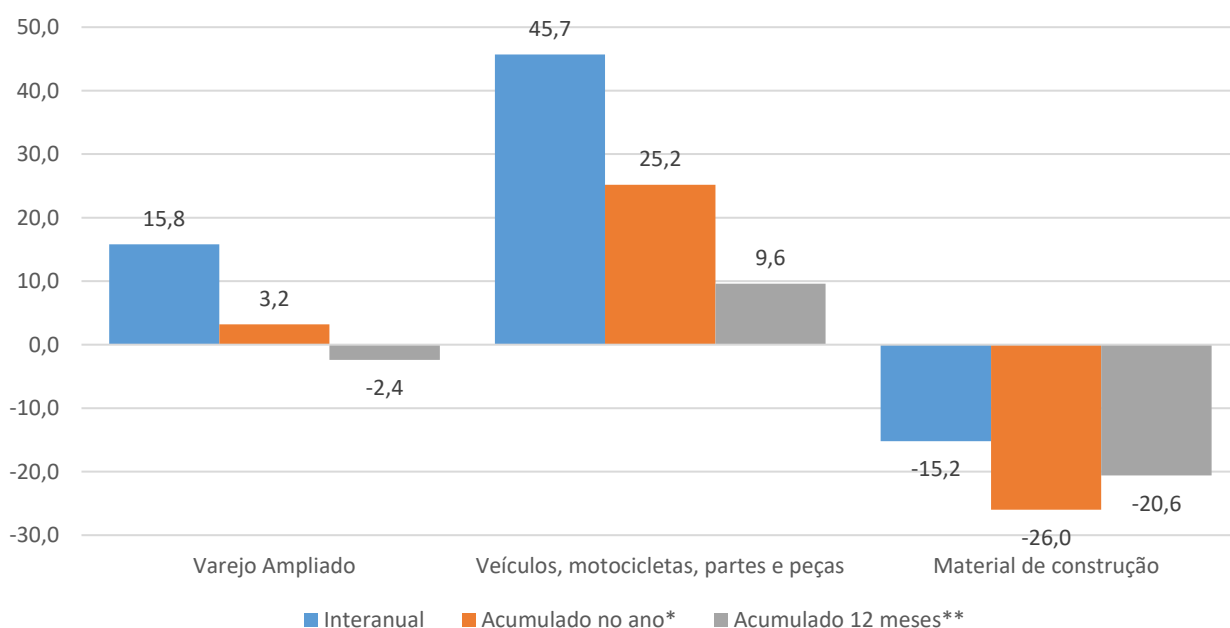
Fonte: Pesquisa Mensal de Comércio - PMC/IBGE
 Elaboração: Coordenação de Estudos Econômicos - CEE/IJSN

Gráfico 3 – Volume de Vendas em Segmentos do Comércio Varejista - Espírito Santo
 Variações (%) – Agosto 2017



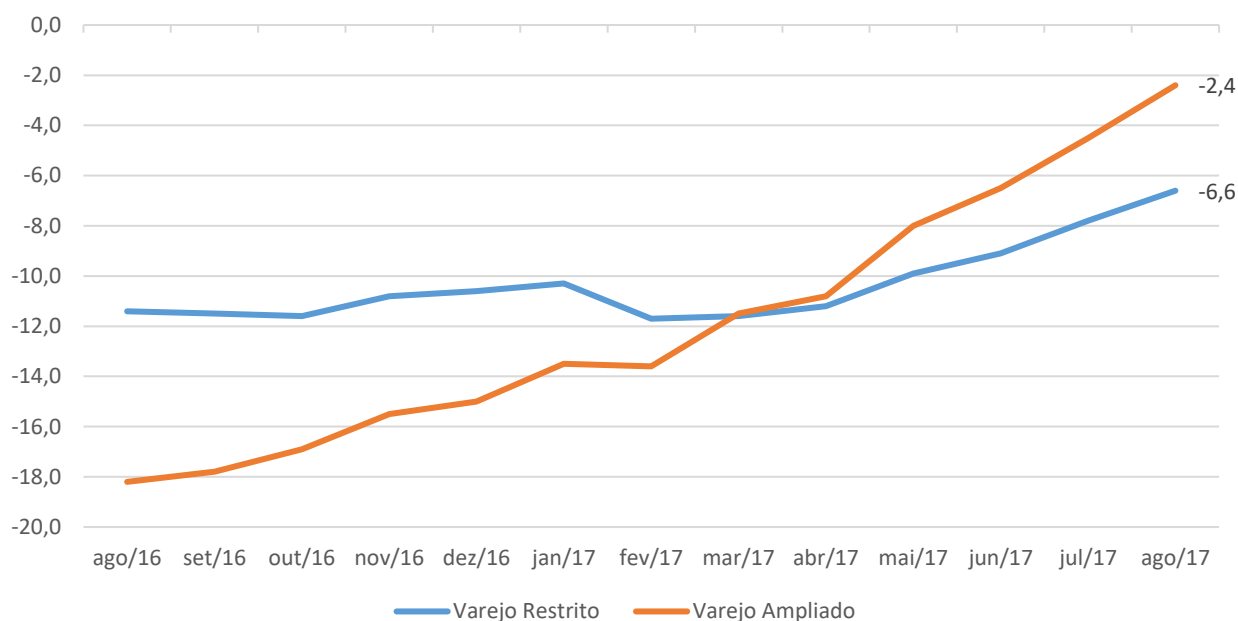
Fonte: Pesquisa Mensal de Comércio - PMC/IBGE
 Elaboração: Coordenação de Estudos Econômicos - CEE/IJSN
 *Base igual período do ano anterior
 **Base igual período anterior

Gráfico 4 – Volume de Vendas em Segmentos do Comércio Varejista Ampliado - Espírito Santo
 Variações (%) – Agosto 2017



Fonte: Pesquisa Mensal de Comércio - PMC/IBGE
 Elaboração: Coordenação de Estudos Econômicos - CEE/IJSN
 *Base igual período do ano anterior
 **Base igual período anterior

Gráfico 5 – Volume de Vendas no Varejo e Varejo Ampliado - Espírito Santo
 Variação acumulada em 12 meses* – Agosto 2017



Fonte: Pesquisa Mensal de Comércio - PMC/IBGE
 Elaboração: Coordenação de Estudos Econômicos - CEE/IJSN
 *Base igual período anterior

Coordenação Geral

Gabriela Lacerda
 Diretora Presidente

Ana Carolina Giuberti
 Diretora de Estudos e Pesquisas

Coordenação

Antônio Ricardo Freislebem da Rocha
 Coordenação de Estudos Econômicos - CEE

Elaboração

Edna Morais Tresinari
 Coordenação de Estudos Econômicos - CEE

Revisão

Gustavo Ribeiro
 Coordenação de Estudos Econômicos - CEE