

**COMÉRCIO VAREJISTA – Outubro/2017**

*O volume de vendas do comércio varejista capixaba apresentou estabilidade de +0,2% entre os meses de setembro e outubro de 2017, na série livre dos efeitos sazonais, e acréscimo de +3,7% na comparação contra outubro de 2016.*

**D**e acordo com dados da Pesquisa Mensal do Comércio (PMC), elaborada pelo Instituto Brasileiro de Geografia e Estatística (IBGE), o comércio varejista do Espírito Santo registrou estabilidade de +0,2% em seu volume de vendas entre os meses de setembro e outubro, na série livre dos efeitos sazonais, resultado que revela o quinto melhor desempenho dentre as unidades da federação, efeito da melhora nos indicadores do mercado de trabalho capixaba. No entanto, a média nacional recuou -0,9%, após resultado positivo de +0,3% observado em setembro último (Gráfico 1).

Na comparação com outubro de 2016, tanto o varejo restrito quanto o ampliado apresentaram variações positivas no volume de vendas no Espírito Santo, com taxas de +3,7% para o primeiro e de +17,1% para o segundo. Os resultados nacionais, nessa base de comparação, foram menos intensos, com alta no varejo restrito de +2,5% e no varejo ampliado de +7,5%. Em termos acumulados, as taxas do comércio varejista restrito no Espírito Santo ficaram em -2,9% nos dez primeiros meses do ano e de -3,6% para os últimos doze meses (Tabela 1, Gráfico 2 e Gráfico 5).

A recuperação do comércio varejista ampliado na comparação com outubro do ano anterior mostrou

predomínio de resultados positivos, que alcançaram seis dos dez segmentos pesquisados. As maiores altas foram: *Equipamentos e materiais para escritório, informática e comunicação* (+50,0%); *Veículos, motocicletas, partes e peças* (+48,2%); *Móveis e eletrodomésticos* (+40,6%); *Tecidos, vestuário e calçados* (+32,7%) e *Artigos farmacêuticos, médicos, ortopédicos, de perfumaria e cosméticos* (+18,0%). Por outro lado, contribuíram negativamente as atividades de *Hipermercados, supermercados, produtos alimentícios, bebidas e fumo* (-9,2%); *Outros artigos de uso pessoal e doméstico* (-6,8%); *Material de construção* (-6,3%) e *Combustíveis e lubrificantes* (-5,2%) (Tabela 1, Gráficos 3 e Gráfico 4).

A receita nominal de vendas apresentou variação positiva tanto no varejo quanto no varejo ampliado, +0,2% e +12,4%, respectivamente, na comparação com outubro de 2016. Os resultados nacionais também foram positivos tanto no varejo (+1,0%) quanto no varejo ampliado (+5,4%). Em termos acumulados, a receita nominal do comércio varejista restrito do estado variou negativamente no ano -3,0% e nos últimos doze meses -2,0%. O varejo ampliado obteve desempenho positivo no acumulado do ano de +3,7% e nos últimos doze meses +2,4% (Tabela 2).

<sup>1</sup> IBGE – INSTITUTO BRASILEIRO DE GEOGRAFIA E ESTATÍSTICA. Indicadores IBGE. Pesquisa Mensal de Comércio, Dezembro de 2017.

Tabela 1 – Variação (%) no Volume de Vendas do Comércio Varejista Ampliado - Brasil e Espírito Santo  
Outubro de 2017

Atividades	Interanual*	Acumulado no ano*	Acumulado 12 meses**
<b>Varejo - Brasil</b>	<b>2,5</b>	<b>1,4</b>	<b>0,3</b>
<b>Varejo - Espírito Santo</b>	<b>3,7</b>	<b>-2,9</b>	<b>-3,6</b>
Combustíveis e lubrificantes	-5,2	-9,1	-10,7
Hipermercados, supermercados, produtos alimentícios, bebidas e fumo	-9,2	-11,8	-9,4
Hipermercados e supermercados	-7,4	-10,5	-8,3
Tecidos, vestuário e calçados	32,7	15,4	7,2
Móveis e eletrodomésticos	40,6	16,8	7,9
Móveis	58,7	37,3	26,1
Eletrodomésticos	26,0	-4,5	-9,6
Artigos farmacêuticos, médicos, ortopédicos, de perfumaria e cosméticos	18,0	10,0	8,4
Livros, jornais, revistas e papelaria	2,1	-10,5	-8,1
Equipamentos e materiais para escritório, informática e comunicação	50,0	22,7	13,1
Outros artigos de uso pessoal e doméstico	-6,8	-5,0	-3,0
<b>Varejo Ampliado - Brasil</b>	<b>7,5</b>	<b>3,2</b>	<b>1,4</b>
<b>Varejo Ampliado - Espírito Santo</b>	<b>17,1</b>	<b>5,7</b>	<b>2,6</b>
Veículos, motocicletas, partes e peças	48,2	28,2	19,5
Material de construção	-6,3	-22,7	-20,1

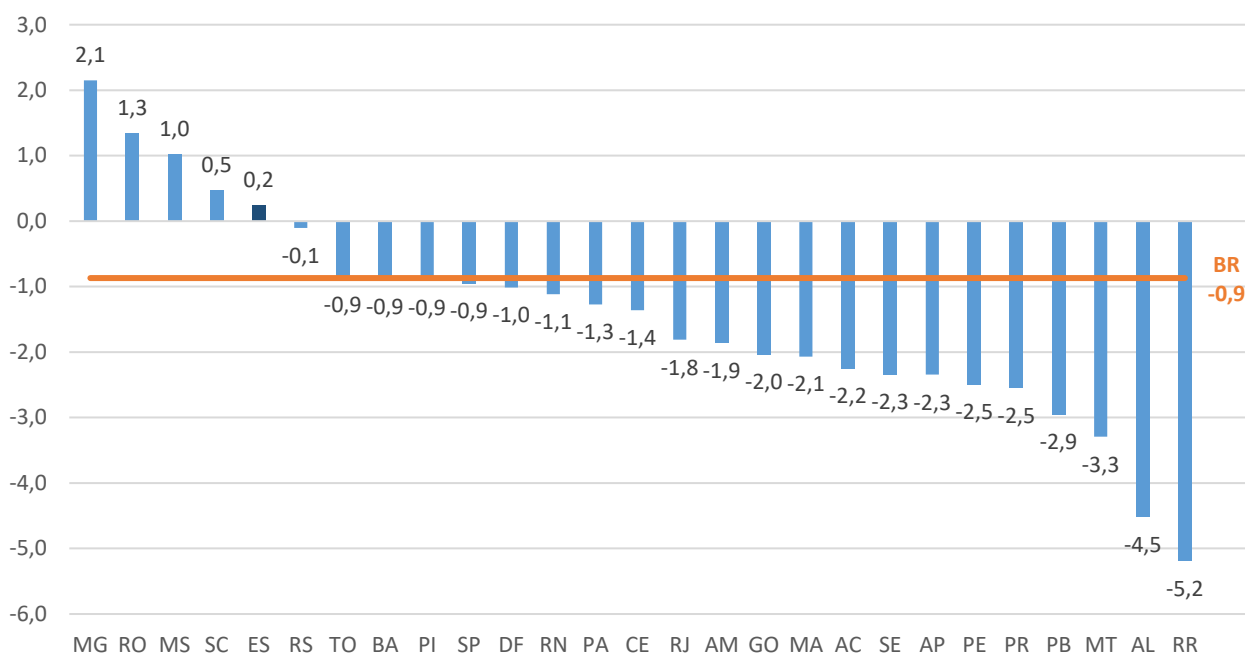
Fonte: Pesquisa Mensal de Serviços - PMC/IBGE  
Elaboração: Coordenação de Estudos Econômicos - CEE/IJSN  
\*Base igual período do ano anterior  
\*\*Base igual período anterior

Tabela 2 – Variação (%) da Receita Nominal de Vendas do Comércio Varejista Ampliado - Brasil e Espírito Santo  
Outubro de 2017

Atividades	Interanual*	Acumulado no ano*	Acumulado 12 meses**
<b>Varejo - Brasil</b>	<b>1,0</b>	<b>1,9</b>	<b>2,1</b>
<b>Varejo - Espírito Santo</b>	<b>0,2</b>	<b>-3,0</b>	<b>-2,0</b>
Combustíveis e lubrificantes	2,9	-5,8	-7,2
Hipermercados, supermercados, produtos alimentícios, bebidas e fumo	-12,6	-11,2	-7,2
Hipermercados e supermercados	-10,9	-9,8	-6,1
Tecidos, vestuário e calçados	35,8	17,8	9,5
Móveis e eletrodomésticos	35,2	15,9	8,4
Móveis	56,1	45,7	32,8
Eletrodomésticos	19,2	-3,8	-7,9
Artigos farmacêuticos, médicos, ortopédicos, de perfumaria e cosméticos	19,6	16,6	15,8
Livros, jornais, revistas e papelaria	6,7	-4,7	-1,5
Equipamentos e materiais para escritório, informática e comunicação	31,3	9,0	3,7
Outros artigos de uso pessoal e doméstico	-6,8	-3,3	-0,3
<b>Varejo Ampliado - Brasil</b>	<b>5,4</b>	<b>3,1</b>	<b>2,5</b>
<b>Varejo Ampliado - Espírito Santo</b>	<b>12,4</b>	<b>3,7</b>	<b>2,4</b>
Veículos, motocicletas, partes e peças	48,9	27,7	19,6
Material de construção	-4,9	-21,4	-18,8

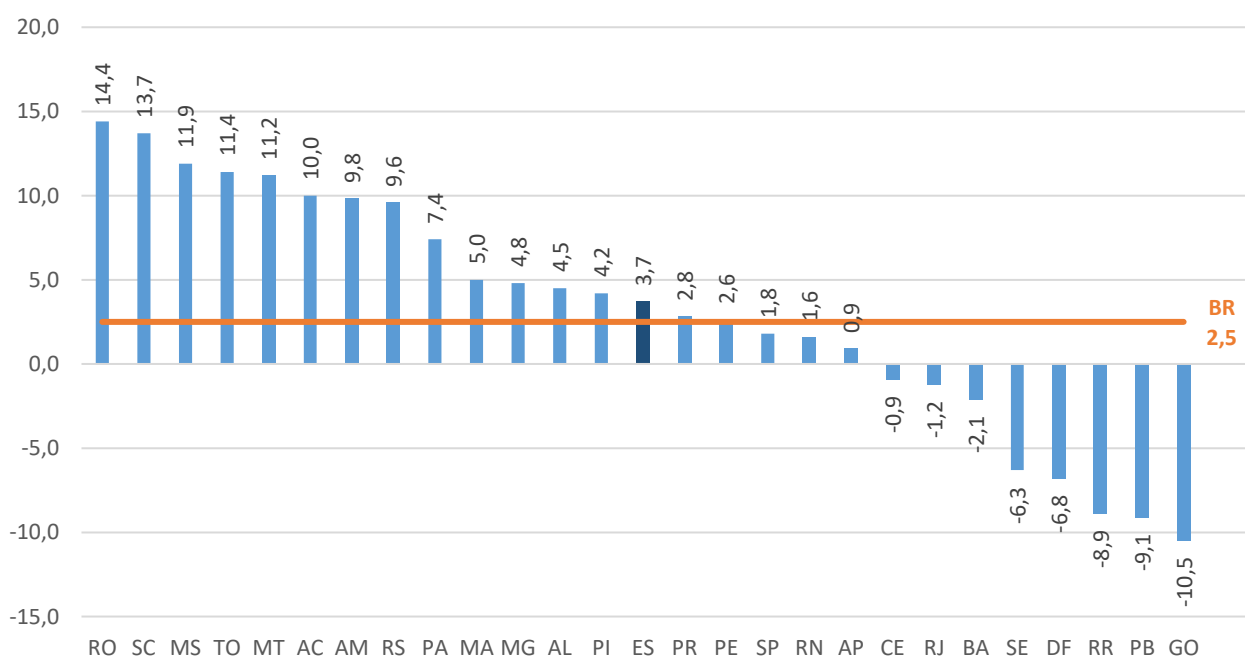
Fonte: Pesquisa Mensal de Serviços - PMC/IBGE  
Elaboração: Coordenação de Estudos Econômicos - CEE/IJSN  
\*Base igual período do ano anterior  
\*\*Base igual período anterior

**Gráfico 1 – Volume de Vendas do Comércio Varejista – Brasil e Unidades da Federação**  
 Variação (%) Outubro17/Setembro17 – com ajuste sazonal



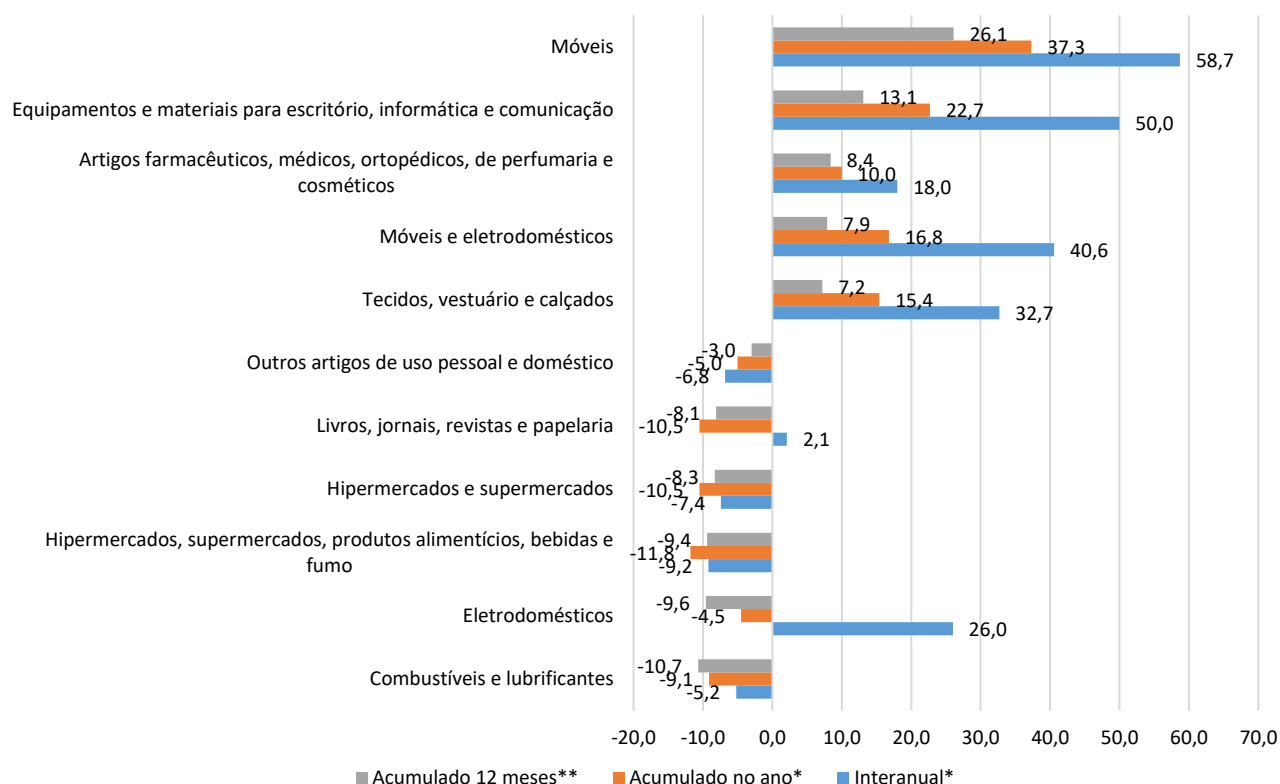
Fonte: Pesquisa Mensal de Comércio - PMC/IBGE  
 Elaboração: Coordenação de Estudos Econômicos - CEE/IJSN

**Gráfico 2 – Volume de Vendas do Comércio Varejista – Brasil e Unidades da Federação**  
 Variação (%) Outubro17/Outubro16



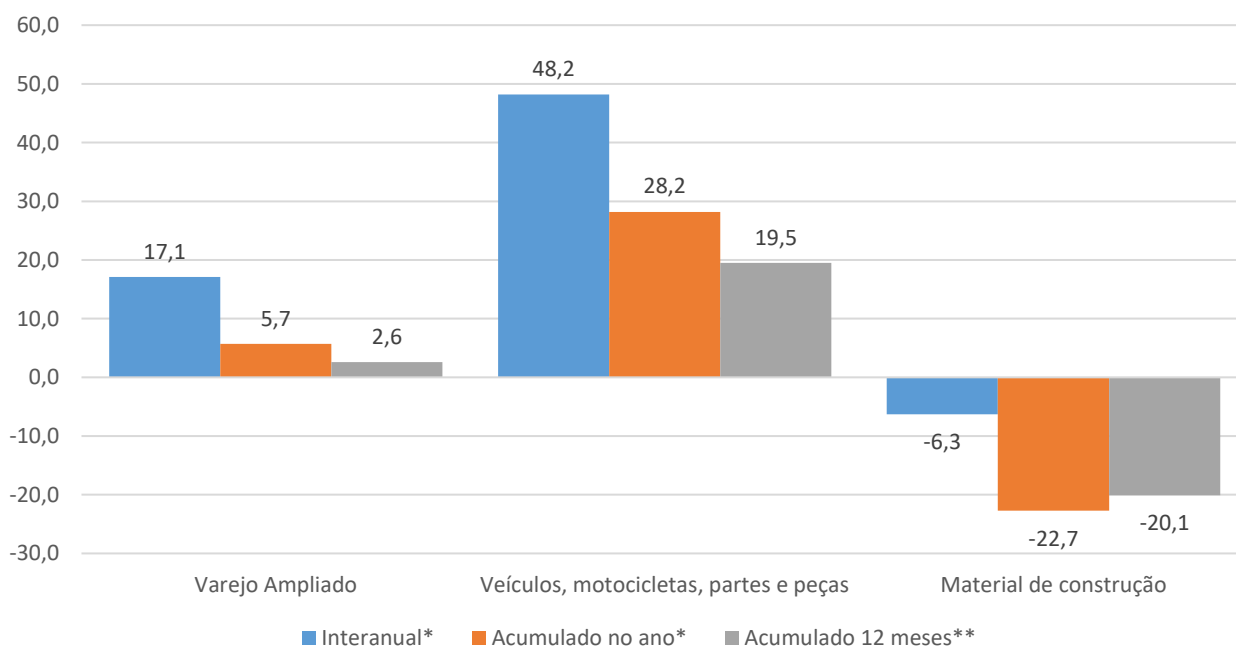
Fonte: Pesquisa Mensal de Comércio - PMC/IBGE  
 Elaboração: Coordenação de Estudos Econômicos - CEE/IJSN

**Gráfico 3 – Volume de Vendas em Segmentos do Comércio Varejista - Espírito Santo**  
 Variações (%) – Outubro 2017



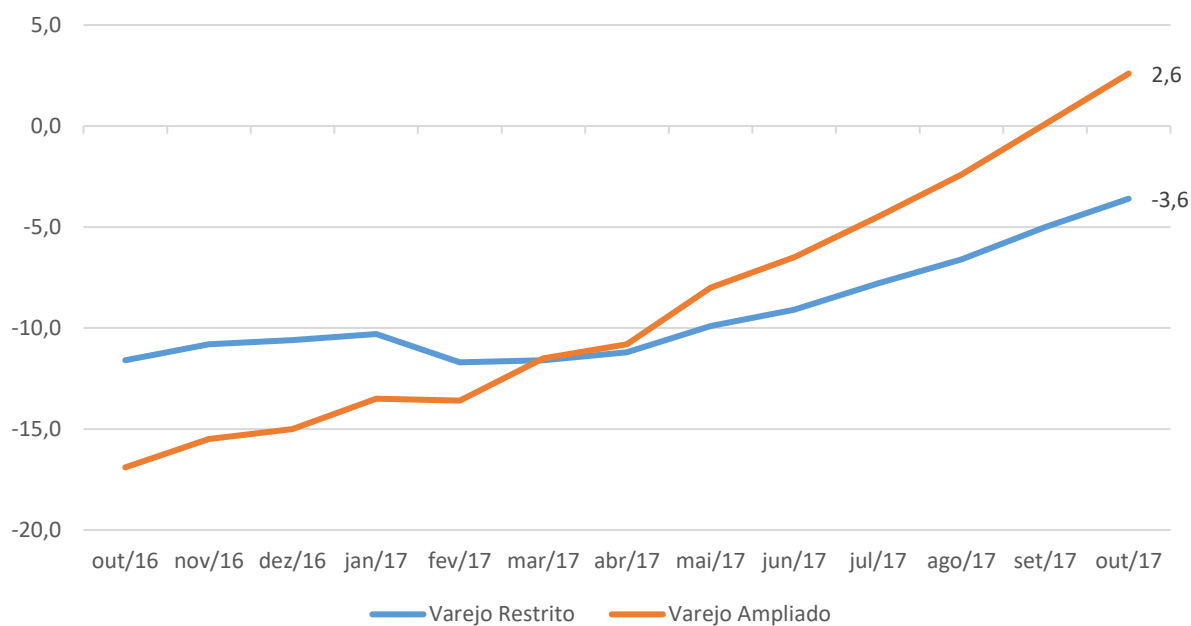
Fonte: Pesquisa Mensal de Comércio - PMC/IBGE  
 Elaboração: Coordenação de Estudos Econômicos - CEE/IJSN  
 \*Base igual período do ano anterior  
 \*\*Base igual período anterior

**Gráfico 4 – Volume de Vendas em Segmentos do Comércio Varejista Ampliado - Espírito Santo**  
 Variações (%) – Outubro 2017



Fonte: Pesquisa Mensal de Comércio - PMC/IBGE  
 Elaboração: Coordenação de Estudos Econômicos - CEE/IJSN  
 \*Base igual período do ano anterior  
 \*\*Base igual período anterior

**Gráfico 5 – Volume de Vendas no Varejo e Varejo Ampliado - Espírito Santo**  
 Variação acumulada em 12 meses\* – Outubro 2017



Fonte: Pesquisa Mensal de Comércio - PMC/IBGE  
 Elaboração: Coordenação de Estudos Econômicos - CEE/IJSN  
 \*Base igual período anterior

**Coordenação Geral**

Gabriela Gomes de Macedo Lacerda  
 Diretora Presidente

Ana Carolina Giuberti  
 Diretora de Estudos e Pesquisas

**Coordenação**

Antônio Ricardo Freislebem da Rocha  
 Coordenação de Estudos Econômicos - CEE

**Elaboração**

Edna Morais Tresinari  
 Coordenação de Estudos Econômicos - CEE

**Revisão**

Maria Amélia Santiago Ataíde  
 Coordenação de Estudos Econômicos - CEE