

O volume de vendas do comércio varejista restrito no Espírito Santo recuou -1,6% em outubro de 2021 frente ao mês imediatamente anterior, na série com ajuste sazonal. Na comparação contra igual mês de 2020, o setor registrou queda de -0,4%.

De acordo com dados da Pesquisa Mensal do Comércio (PMC), elaborada pelo Instituto Brasileiro de Geografia e Estatística (IBGE), o volume de vendas do comércio varejista restrito do Espírito Santo recuou -1,6% em outubro de 2021 na comparação com o mês imediatamente anterior, na série com ajuste sazonal. Com isso, o estado apresentou o quarto pior desempenho entre as unidades da Federação (UFs), abaixo da média do Brasil de -0,1% (Gráfico 1).

Na comparação interanual, o Rio Grande do Sul (+0,4%) foi o único estado que teve resultado positivo no volume de vendas do varejo restrito, enquanto o Espírito Santo ocupou a segunda colocação no ranking das UFs ao retrair -0,4%, variação superior a queda de -7,1% vista no país. Contribuíram para este resultado do varejo restrito capixaba a redução nas vendas de *Livros, jornais, revistas e papelaria* (-23,2%); *Móveis e eletrodomésticos* (-11,4%); *Hipermercados, supermercados, produtos alimentícios, bebidas e fumo* (-1,8%); e *Tecidos, vestuários e calçados* (-0,3%). Por outro lado, as contribuições positivas vieram dos segmentos de *Equipamentos e materiais para escritório, informática e comunicação* (+27,4%); *Outros artigos de uso pessoal e doméstico* (+14,3%); *Artigos farmacêuticos, médicos, ortopédicos, de perfumaria e cosméticos* (+13,2%); e *Combustíveis e lubrificantes* (+1,1%) (Tabela 1, Gráfico 2 e Gráfico 3).

O volume de vendas do varejo ampliado¹, no Espírito Santo, exibiu queda de -0,5%, na comparação interanual, puxado principalmente pela retração de -10,1% em *Material de construção*, uma vez que *Veículos, motocicletas, partes e peças*, segmento de maior no varejo ampliado capixaba, avançou +2,0% (Tabela 1 e Gráfico 4).

No acumulado no ano, o volume de vendas do varejo restrito capixaba acumulou alta de +8,0%, ao passo que o varejo ampliado avançou +15,4%. Já no acumulado em 12 meses, o varejo restrito expandiu +8,1% enquanto o ampliado cresceu +14,3% (Tabela 1 e Gráfico 5).

A receita nominal registrou crescimento em todas as bases de comparação, no Espírito Santo. Na comparação interanual, o varejo restrito teve incremento de +13,4% enquanto o varejo ampliado auferiu expansão de +13,9%. No acumulado no ano, o acréscimo na receita nominal foi de +19,8% no varejo restrito e +28,8% no varejo ampliado. No acumulado em 12 meses, o varejo restrito avançou +19,0% e o varejo ampliado +26,8% (Tabela 2).

¹ O comércio varejista ampliado inclui *Veículos, motocicletas, partes e peças* e *Material de construção*.

Tabela 1

Varição (%) no Volume de Vendas do Comércio Varejista Restrito e Ampliado – Brasil e Espírito Santo

Outubro/2021

Comércio Varejista Out/2021

Atividades	Interanual*	Acumulado no ano*	Acumulado 12 meses**
Varejo - Brasil	-7,1	2,6	2,6
Varejo - Espírito Santo	-0,4	8,0	8,1
Combustíveis e lubrificantes	1,1	18,6	16,5
Hipermercados, supermercados, produtos alimentícios, bebidas e fumo	-1,8	0,2	1,1
Hipermercados e supermercados	-1,5	0,7	1,8
Tecidos, vestuário e calçados	-0,3	33,1	30,8
Móveis e eletrodomésticos	-11,4	-3,6	-1,7
Móveis	-27,6	-16,9	-18,0
Eletrodomésticos	-3,9	0,2	2,6
Artigos farmacêuticos, médicos, ortopédicos, de perfumaria e cosméticos	13,2	17,8	16,8
Livros, jornais, revistas e papelaria	-23,2	-10,5	-8,8
Equipamentos e materiais para escritório, informática e comunicação	27,4	51,0	47,2
Outros artigos de uso pessoal e doméstico	14,3	34,8	28,3
Varejo Ampliado - Brasil	-7,1	6,3	5,7
Varejo Ampliado - Espírito Santo	-0,5	15,4	14,3
Veículos, motocicletas, partes e peças	2,0	27,9	22,9
Material de construção	-10,1	6,8	14,7

Fonte: IBGE – Pesquisa Mensal de Comércio

Elaboração: Coordenação de Estudos Econômicos – CEE/IJSN

*Base igual período do ano anterior

**Base igual período anterior

Tabela 2

Varição (%) da Receita Nominal de Vendas do Comércio Varejista Restrito e Ampliado – Brasil e Espírito Santo

Outubro/2021

Comércio Varejista Out/2021

Atividades	Interanual*	Acumulado no ano*	Acumulado 12 meses**
Varejo - Brasil	6,2	15,2	14,2
Varejo - Espírito Santo	13,4	19,8	19,0
Combustíveis e lubrificantes	40,4	49,1	41,1
Hipermercados, supermercados, produtos alimentícios, bebidas e fumo	10,6	12,8	13,9
Hipermercados e supermercados	10,8	13,1	14,5
Tecidos, vestuário e calçados	7,8	37,1	33,1
Móveis e eletrodomésticos	0,7	7,4	7,4
Móveis	-18,6	-9,5	-13,0
Eletrodomésticos	6,8	14,8	16,7
Artigos farmacêuticos, médicos, ortopédicos, de perfumaria e cosméticos	16,2	17,8	16,1
Livros, jornais, revistas e papelaria	-20,6	-8,2	-6,6
Equipamentos e materiais para escritório, informática e comunicação	25,9	63,3	60,3
Outros artigos de uso pessoal e doméstico	31,1	45,2	37,1
Varejo Ampliado - Brasil	7,1	19,9	18,3
Varejo Ampliado - Espírito Santo	13,9	28,8	26,8
Veículos, motocicletas, partes e peças	14,5	41,3	35,3
Material de construção	14,2	36,9	43,9

Fonte: IBGE – Pesquisa Mensal de Comércio

Elaboração: Coordenação de Estudos Econômicos – CEE/IJSN

*Base igual período do ano anterior

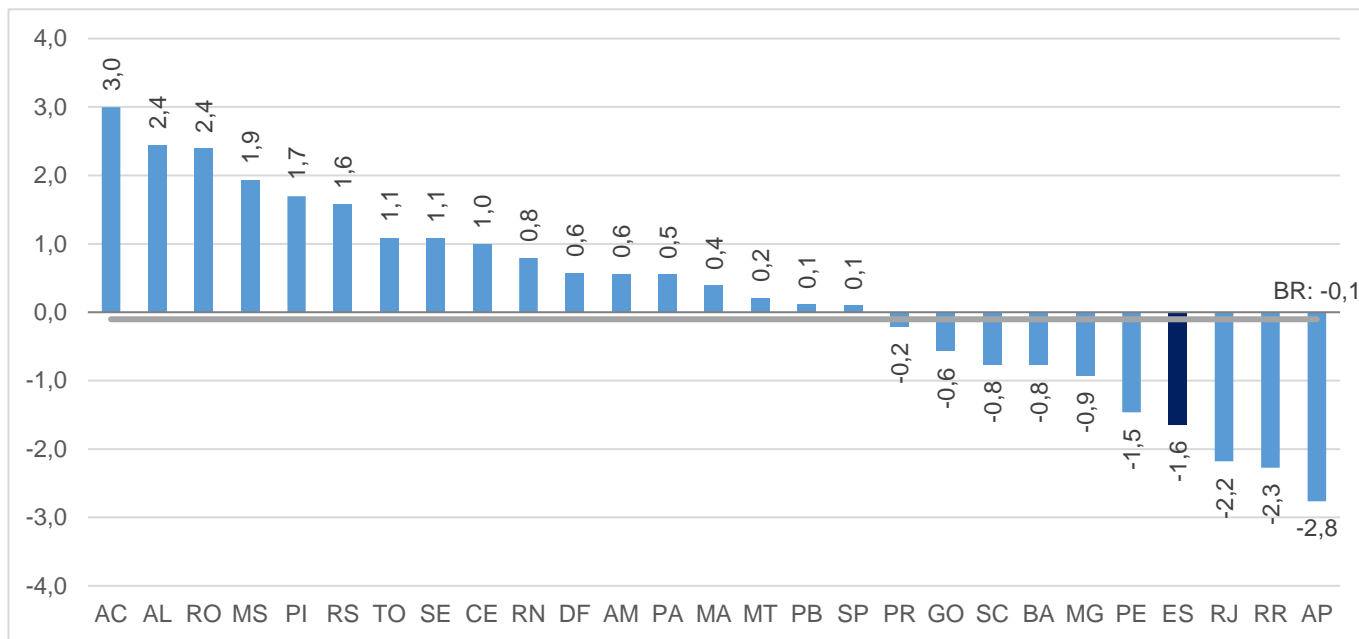
**Base igual período anterior



Gráfico 1

Comércio Varejista Out/2021

Volume de Vendas do Comércio Varejista Brasil e Unidades da Federação Variação (%) Outubro 21/ Setembro 21 – com ajuste sazonal



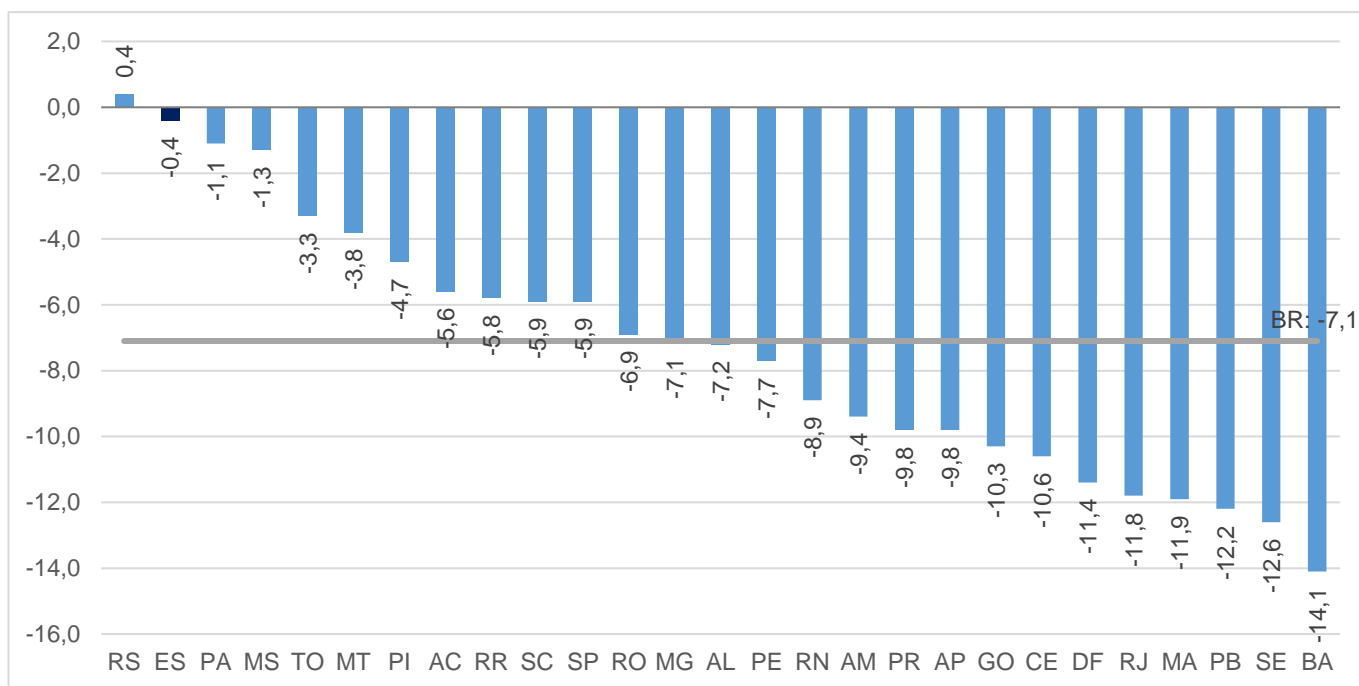
Fonte: IBGE – Pesquisa Mensal de Comércio

Elaboração: Coordenação de Estudos Econômicos – CEE/IJSN

Gráfico 2

Comércio Varejista Out/2021

Volume de Vendas do Comércio Varejista Brasil e Unidades da Federação Variação (%) Outubro 21/Outubro 20



Fonte: IBGE – Pesquisa Mensal de Comércio

Elaboração: Coordenação de Estudos Econômicos – CEE/IJSN



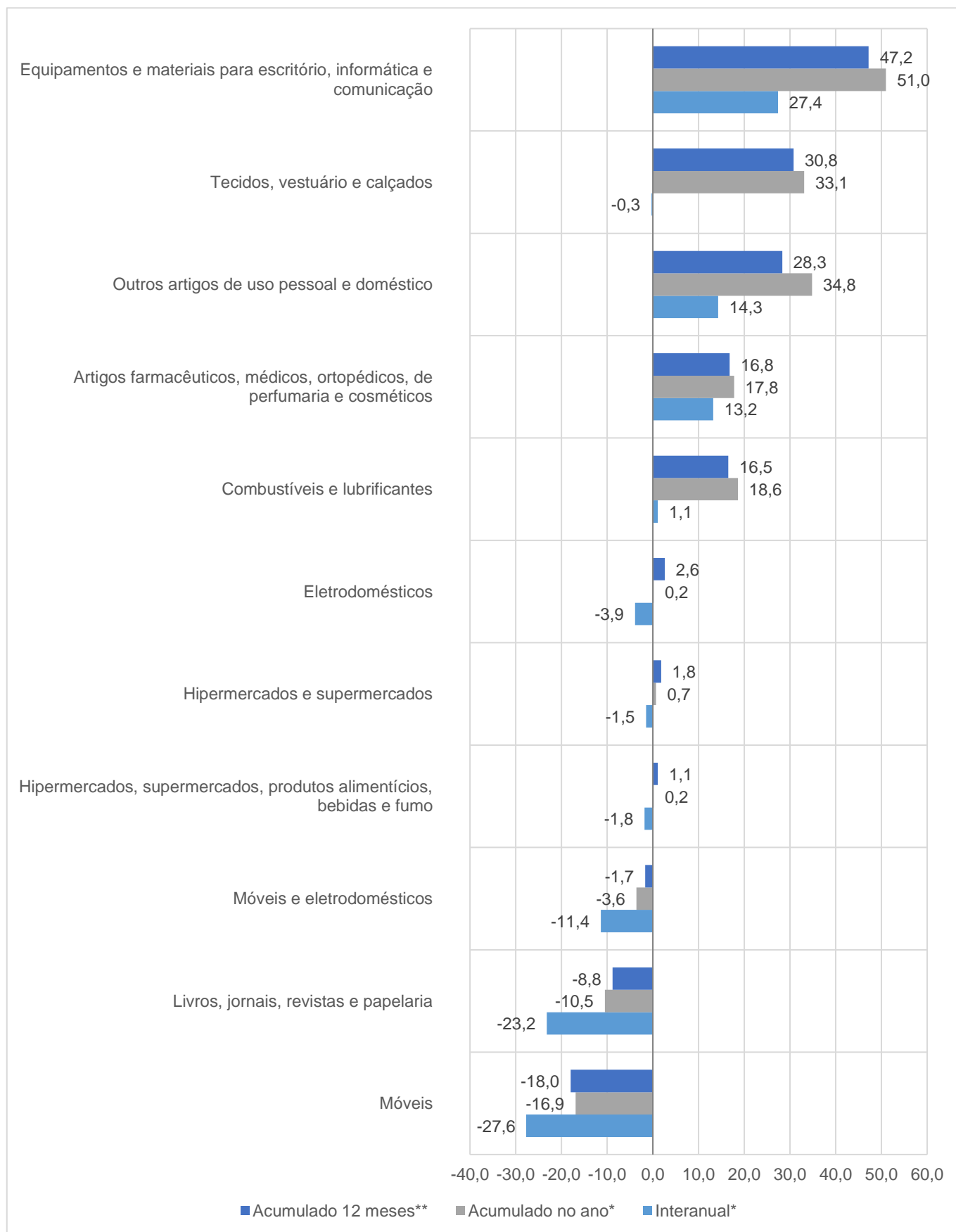
Gráfico 3

Volume de Vendas em Segmentos do Comércio Varejista

Espírito Santo

Varição (%) – Outubro/2021

Comércio Varejista Out/2021



Fonte: IBGE – Pesquisa Mensal de Comércio

Elaboração: Coordenação de Estudos Econômicos – CEE/IJSN

*Base igual período do ano anterior

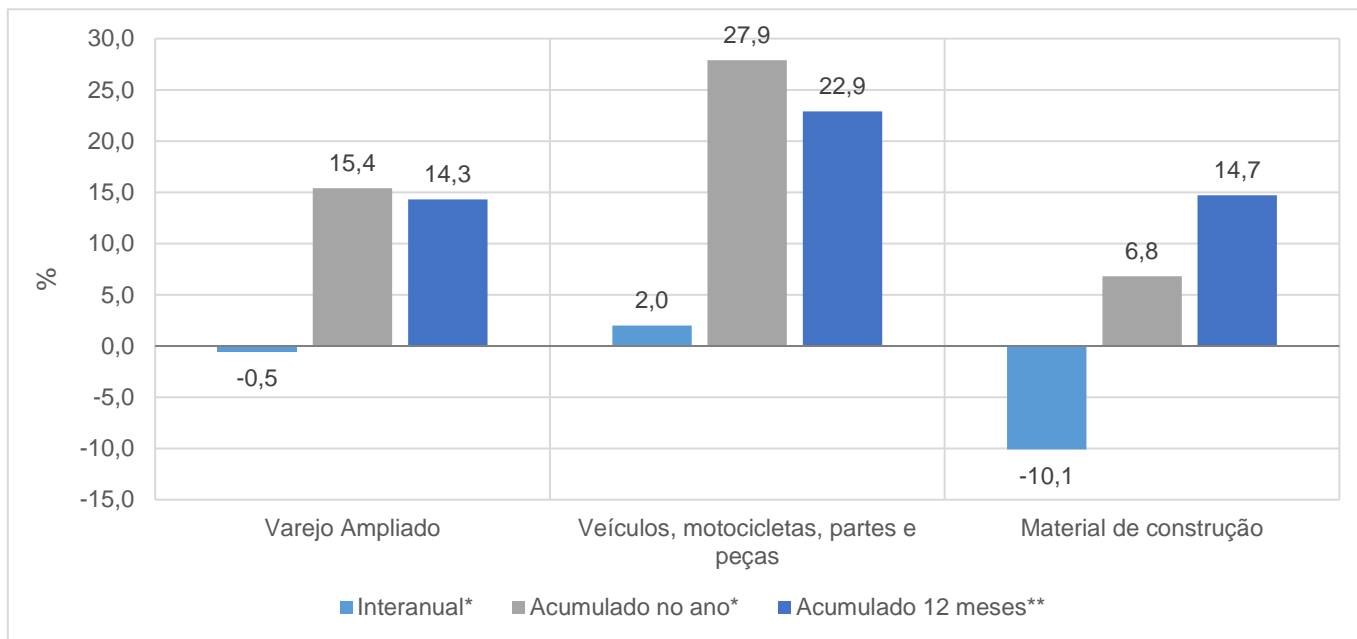
**Base igual período anterior



Gráfico 4

Volume de Vendas em Segmentos do Comércio Varejista Ampliado – Espírito Santo Variação (%) – Outubro/2021

Comércio Varejista Out/2021



Fonte: IBGE – Pesquisa Mensal de Comércio

Elaboração: Coordenação de Estudos Econômicos – CEE/IJSN

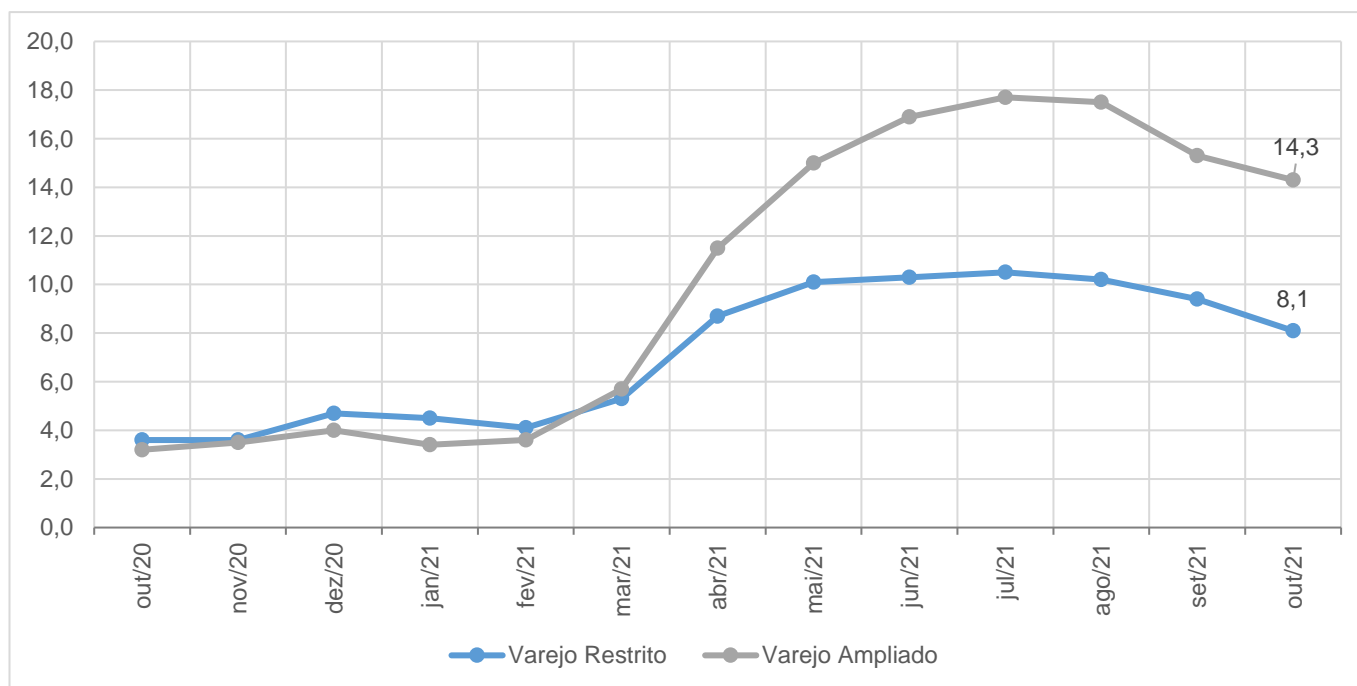
*Base igual período do ano anterior

**Base igual período anterior

Gráfico 5

Volume de Vendas no Varejo e Varejo Ampliado Espírito Santo Variação acumulada em 12 meses* – Outubro/2021

Comércio Varejista Out/2021



Fonte: IBGE – Pesquisa Mensal de Comércio

Elaboração: Coordenação de Estudos Econômicos – CEE/IJSN

*Base igual período do ano anterior

