

*O volume de vendas do comércio varejista restrito no Espírito Santo recuou -2,3% em dezembro de 2019 frente a novembro do mesmo ano, na série com ajustes sazonais. Na comparação contra igual mês de 2018, o setor registrou alta de +1,5%.*

De acordo com dados da Pesquisa Mensal do Comércio (PMC), elaborada pelo Instituto Brasileiro de Geografia e Estatística (IBGE), o volume de vendas do comércio varejista restrito do Espírito Santo retraiu -2,3%, em dezembro de 2019, frente a novembro do mesmo ano, na série com ajuste sazonal, contrariando as expectativas de crescimento de vendas do natal. Assim, o estado obteve a 16ª colocação no ranking entre as Unidades da Federação (UF's). Nacionalmente, o varejo restrito permaneceu praticamente estável (-0,1%), no mesmo período (Gráfico 1).

Na comparação interanual, o varejo restrito do Espírito Santo avançou +1,5%, com expansão em cinco dos oito segmentos pesquisados, alcançando a 8ª posição no ranking das UF's e permanecendo abaixo da média nacional (+2,6%). As contribuições positivas para este resultado, advieram dos aumentos de *Artigos farmacêuticos, médicos, ortopédicos, de perfumaria e cosméticos* (+12,1%); *Móveis e eletrodomésticos* (+9,7%); *Tecidos, vestuário e calçados* (+8,9%); e *Equipamentos e materiais para escritório, informática e comunicação* (+5,0%). Em sentido inverso, *Livros, jornais, revistas e papelaria* (-15,7%), *Hipermercados, supermercados, produtos alimentícios, bebidas e fumo* (-3,7%) além de *Combustíveis e Lubrificantes* (-0,4%) sofreram recuo (Tabela 1 e Gráfico 3).

Ainda na mesma base de comparação, o comércio varejista ampliado<sup>1</sup> capixaba registrou crescimento de +5,7%, demonstrando ampliação tanto nas vendas de *Veículos, motocicletas, partes e peças* (+13,7%), quanto de *Material de construção* (+2,3%) (Tabela 1, Gráfico 4 e Gráfico 5).

Em 2019, o varejo restrito capixaba acumulou alta de +5,2%, obtendo a 9ª melhor desempenho entre os estados e superior ao resultado observado em nível nacional (+3,9%). Dessa forma, o setor fechou o segundo ano consecutivo de taxas positivas, embora tenha havido desaceleração em relação ao acumulado no ano de 2018 (Tabela 1 e Gráfico 5).

A receita nominal também cresceu em todas as métricas. Na comparação interanual, o varejo restrito apresentou aumento de +5,3%, no Espírito Santo, enquanto o varejo ampliado auferiu expansão de +8,5%. No indicador acumulado no ano e em 12 meses, o acréscimo na receita nominal foi de +8,2% no varejo restrito e +7,5% no varejo ampliado (Tabela 2).

<sup>1</sup> Composto pelas atividades do comércio varejista restrito acrescido dos segmentos de *Veículos, motocicletas, partes e peças* e de *Material de construção*.

# Tabela 1

## Variação (%) no Volume de Vendas do Comércio Varejista Restrito e Ampliado – Brasil e Espírito Santo

Dezembro/2019

Comércio Varejista | Dez/2019

Atividades	Interanual*	Acumulado no ano*	Acumulado 12 meses**
<b>Varejo – Brasil</b>	<b>2,6</b>	<b>1,8</b>	<b>1,8</b>
<b>Varejo – Espírito Santo</b>	<b>1,5</b>	<b>4,7</b>	<b>4,7</b>
Combustíveis e lubrificantes	-0,4	3,8	3,8
Hipermercados, supermercados, produtos alimentícios, bebidas e fumo	-3,7	3,4	3,4
Hipermercados e supermercados	-2,9	3,5	3,5
Tecidos, vestuário e calçados	8,9	8,1	8,1
Móveis e eletrodomésticos	9,7	2,9	2,9
Móveis	22,0	6,7	6,7
Eletrodomésticos	3,4	0,3	0,3
Artigos farmacêuticos, médicos, ortopédicos, de perfumaria e cosméticos	12,1	10,5	10,5
Livros, jornais, revistas e papelaria	-15,7	-38,0	-38,0
Equipamentos e materiais para escritório, informática e comunicação	5,0	43,2	43,2
Outros artigos de uso pessoal e doméstico	1,9	4,5	4,5
<b>Varejo Ampliado – Brasil</b>	<b>4,1</b>	<b>3,9</b>	<b>3,9</b>
<b>Varejo – Ampliado Espírito Santo</b>	<b>5,7</b>	<b>5,2</b>	<b>5,2</b>
Veículos, motocicletas, partes e peças	13,7	7,9	7,9
Material de construção	2,3	-7,3	-7,3

Fonte: IBGE – Pesquisa Mensal de Comércio

Elaboração: Coordenação de Estudos Econômicos – CEE/IJSN

\*Base igual período do ano anterior

\*\*Base igual período anterior

# Tabela 2

## Variação (%) da Receita Nominal de Vendas do Comércio Varejista Restrito e Ampliado – Brasil e Espírito Santo

Dezembro/2019

Comércio Varejista | Dez/2019

Atividades	Interanual*	Acumulado no ano*	Acumulado 12 meses**
<b>Varejo – Brasil</b>	<b>6,6</b>	<b>5,0</b>	<b>5,0</b>
<b>Varejo – Espírito Santo</b>	<b>5,3</b>	<b>8,2</b>	<b>8,2</b>
Combustíveis e lubrificantes	4,8	6,9	6,9
Hipermercados, supermercados, produtos alimentícios, bebidas e fumo	2,9	7,9	7,9
Hipermercados e supermercados	3,8	7,9	7,9
Tecidos, vestuário e calçados	9,1	9,2	9,2
Móveis e eletrodomésticos	8,8	6,4	6,4
Móveis	19,6	8,8	8,8
Eletrodomésticos	4,1	5,4	5,4
Artigos farmacêuticos, médicos, ortopédicos, de perfumaria e cosméticos	14,2	13,6	13,6
Livros, jornais, revistas e papelaria	-13,7	-35,6	-35,6
Equipamentos e materiais para escritório, informática e comunicação	4,5	50,6	50,6
Outros artigos de uso pessoal e doméstico	4,3	7,3	7,3
<b>Varejo Ampliado – Brasil</b>	<b>7,2</b>	<b>6,4</b>	<b>6,4</b>
<b>Varejo – Ampliado Espírito Santo</b>	<b>8,5</b>	<b>7,5</b>	<b>7,5</b>
Veículos, motocicletas, partes e peças	15,9	8,4	8,4
Material de construção	3,8	-3,2	-3,2

Fonte: IBGE – Pesquisa Mensal de Comércio

Elaboração: Coordenação de Estudos Econômicos – CEE/IJSN

\*Base igual período do ano anterior

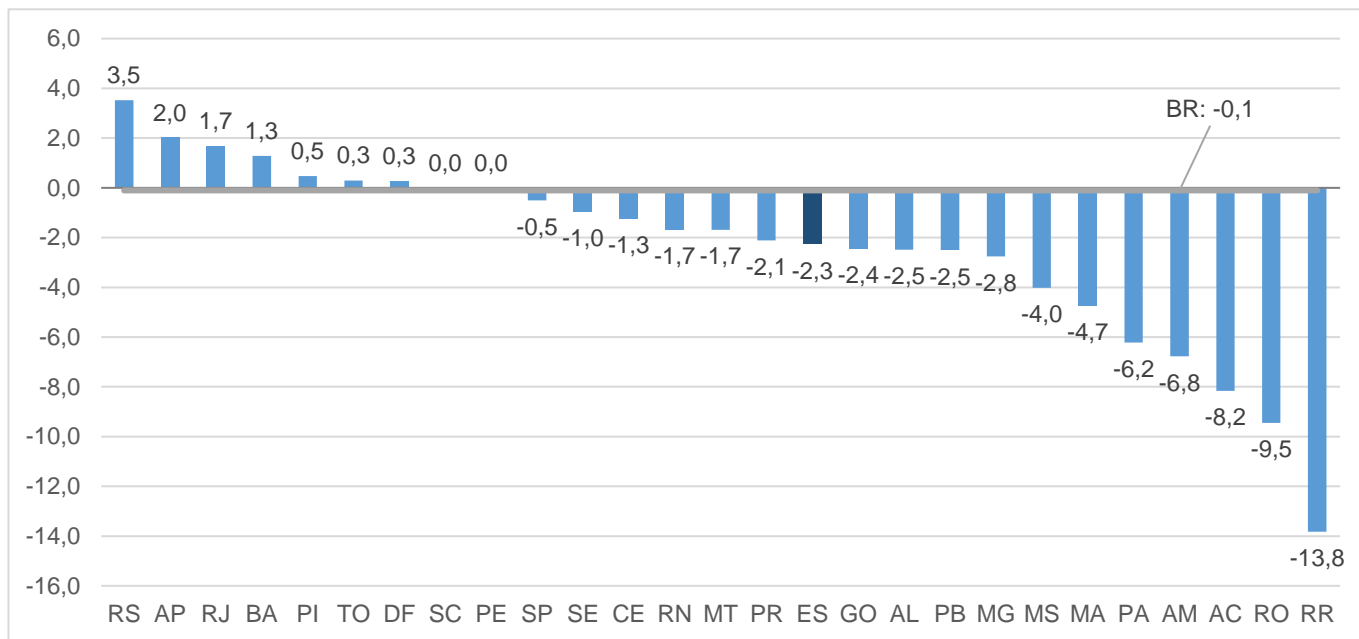
\*\*Base igual período anterior



# Gráfico 1

Comércio Varejista | Dez/2019

## Volume de Vendas do Comércio Varejista Brasil e Unidades da Federação Variação (%) Dezembro19/Novembro19 – com ajuste sazonal



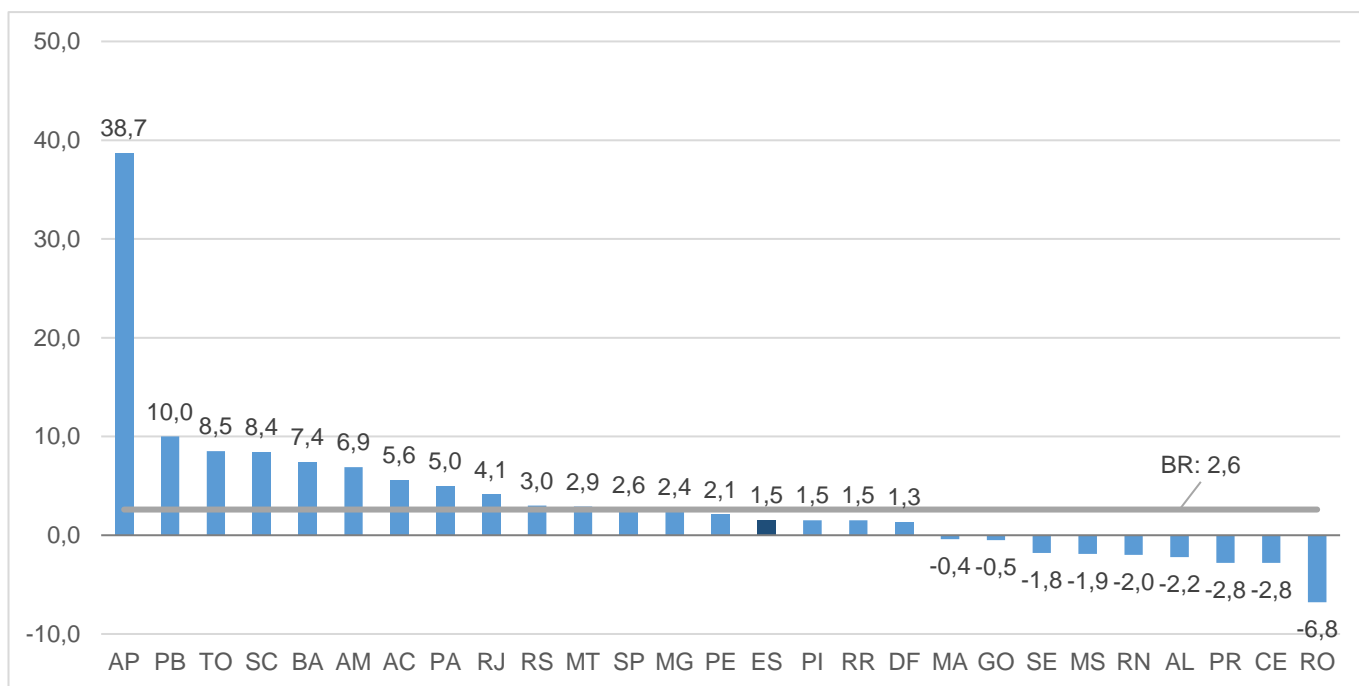
Fonte: IBGE – Pesquisa Mensal de Comércio

Elaboração: Coordenação de Estudos Econômicos – CEE/IJSN

# Gráfico 2

Comércio Varejista | Dez/2019

## Volume de Vendas do Comércio Varejista Ampliado Brasil e Unidades da Federação Variação (%) Dezembro19/Dezembro18



Fonte: IBGE – Pesquisa Mensal de Comércio

Elaboração: Coordenação de Estudos Econômicos – CEE/IJSN



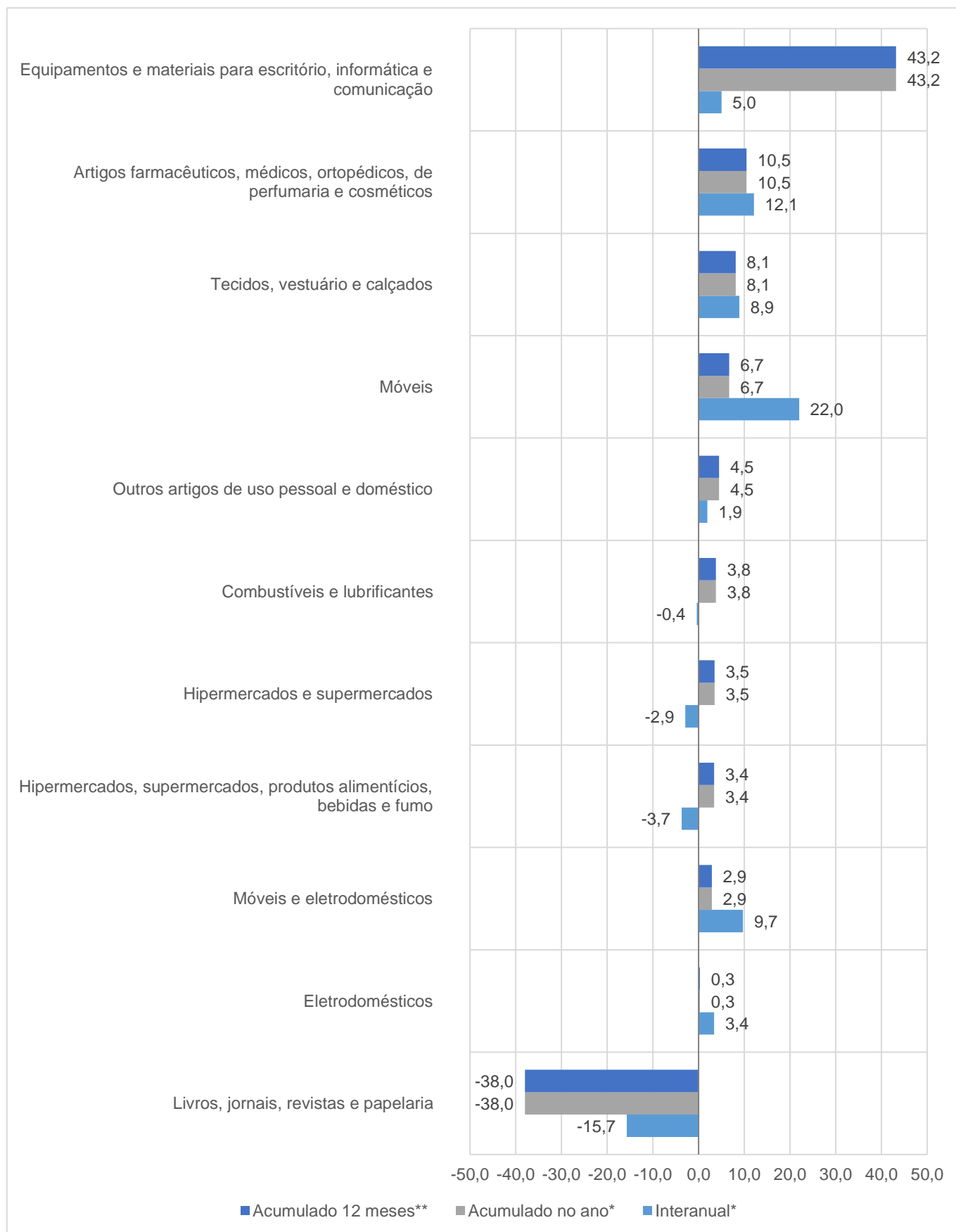
# Gráfico 3

## Volume de Vendas em Segmentos do Comércio Varejista

Espírito Santo

Varição (%) – Dezembro/2019

Comércio Varejista | Dez/2019



Fonte: IBGE – Pesquisa Mensal de Comércio

Elaboração: Coordenação de Estudos Econômicos – CEE/IJSN

\*Base igual período do ano anterior

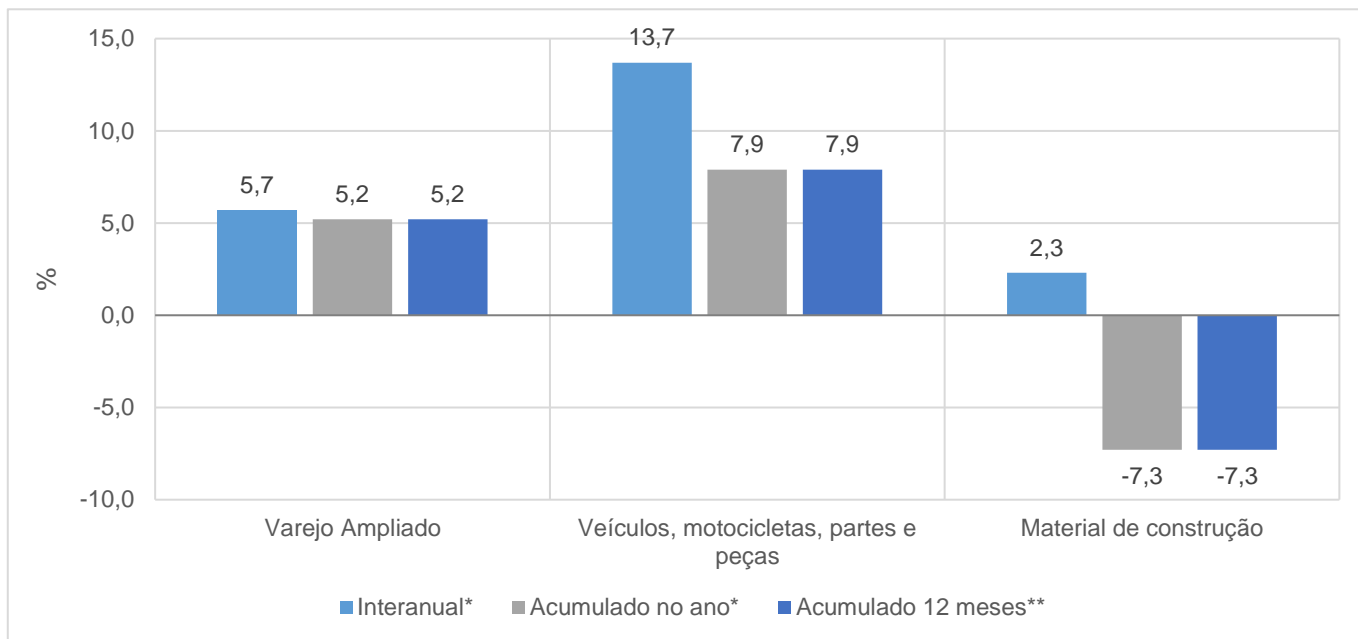
\*\*Base igual período anterior



# Gráfico 4

## Volume de Vendas em Segmentos do Comércio Varejista Ampliado – Espírito Santo Variação (%) – Dezembro/2019

Comércio Varejista | Dez/2019



Fonte: IBGE – Pesquisa Mensal de Comércio

Elaboração: Coordenação de Estudos Econômicos – CEE/IJSN

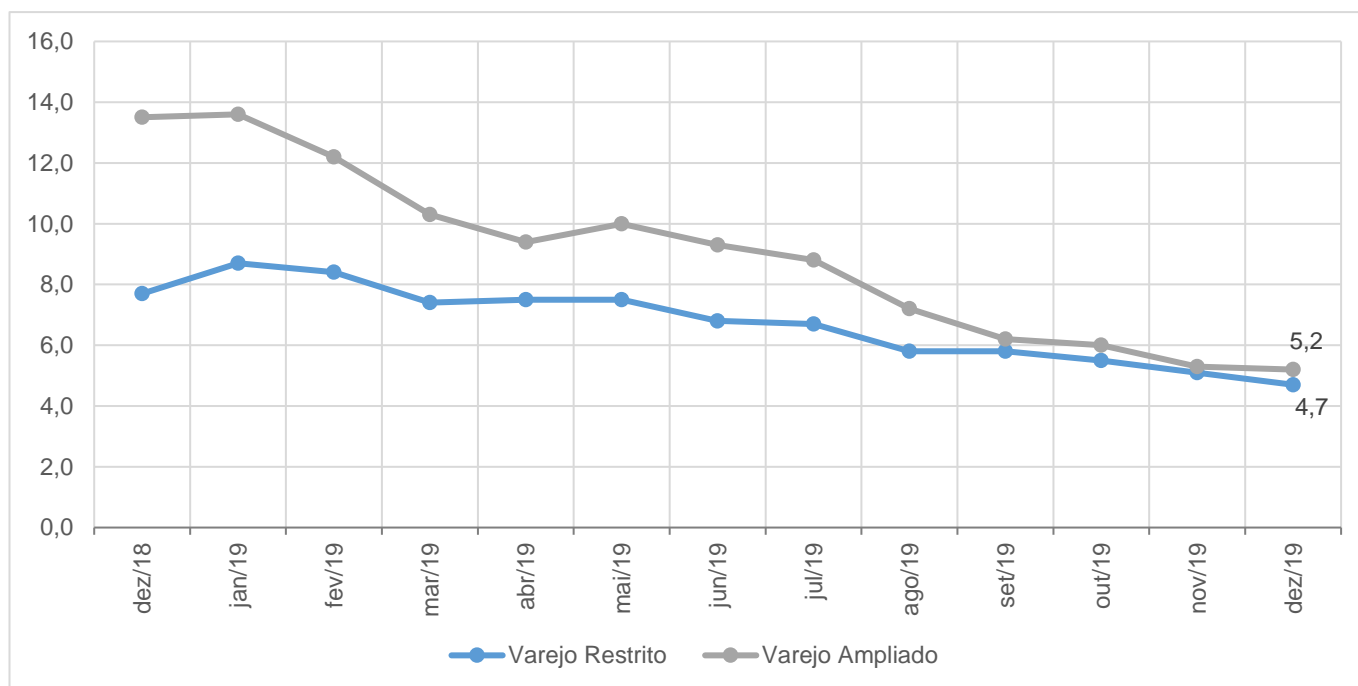
\*Base igual período do ano anterior

\*\*Base igual período anterior

# Gráfico 5

## Volume de Vendas no Varejo e Varejo Ampliado Espírito Santo Variação acumulada em 12 meses\* – Dezembro/2019

Comércio Varejista | Dez/2019



Fonte: IBGE – Pesquisa Mensal de Comércio

Elaboração: Coordenação de Estudos Econômicos – CEE/IJSN

\*Base igual período do ano anterior

