

## PESQUISA MENSAL DO COMÉRCIO VAREJISTA DO ESPÍRITO SANTO – Maio/12

*Volume de vendas do comércio varejista do estado do Espírito Santo cresceu +1,16% entre os meses de abril e maio de 2012, na série livre dos efeitos sazonais, registrando a maior variação entre as 27 Unidades da Federação, neste tipo de comparação.*

De acordo com os dados da Pesquisa Mensal do Comércio (PMC) elaborada pelo Instituto Brasileiro de Geografia e Estatística (IBGE), o volume de vendas do comércio varejista do Espírito Santo cresceu +1,16% entre os meses de abril e maio de 2012, na série livre dos efeitos sazonais, registrando a maior variação entre as 27 Unidades da Federação (UF), ficando 1,95 p.p. acima da média brasileira (-0,79%). (Tabela 1, Gráfico 1).

Na comparação com o mesmo mês do ano anterior, o volume de vendas do comércio varejista capixaba apresentou crescimento de +12,46%, acima da média nacional (+8,19%) e atrás apenas dos estados de Roraima (+23,96%), Amapá (+15,00%), Tocantins (+13,80%) e Pará (+12,76%). As atividades que contribuíram para o desempenho positivo do Espírito Santo neste tipo de comparação foram: *Outros artigos de uso pessoal e doméstico* (+41,63%), *Móveis e eletrodomésticos* (+12,81%), *Hipermercados, supermercados, produtos alimentícios, bebidas e fumo* (+12,00%), *Combustíveis e lubrificantes* (+10,02%), *Equipamentos e materiais para escritório, informática e comunicação* (+7,21%) e *Artigos farmacêuticos, médicos, ortopédicos, de perfumaria e cosméticos* (+1,64%). Por outro lado, as atividades *Livros, jornais, revistas e papelaria* (-10,86%) e *Tecidos, vestuário e calçados* (-6,78%), apresentaram variação negativa.

Na mesma base de comparação, o volume de vendas do comércio varejista ampliado do Espírito Santo, que além do varejo inclui as atividades de *Veículos, motos, partes e peças* e de *Material de Construção*, registrou queda de -7,08%, influenciado pelo desempenho negativo da primeira (-18,34%), uma vez que a segunda cresceu +11,33% (Tabela 1, Gráfico 2, Gráfico 3).

No acumulado do ano e dos últimos 12 meses, o volume de vendas do comércio varejista registrou taxas de variação de +8,50% e +7,82%, respectivamente. Já o varejo ampliado apresentou redução de -5,41% para a primeira medida e crescimento de +0,54% para a segunda. Destaca-se o desempenho significativamente inferior do varejo ampliado estadual relativamente ao nacional neste tipo de comparação (Tabela 1, Gráfico 4).

No que tange à receita nominal de vendas, em maio de 2012, o comércio varejista capixaba apresentou crescimento de +15,13% na comparação com igual mês do ano anterior. No acumulado do ano e acumulado dos últimos 12 meses, as taxas foram de +12,74% e +14,41%, respectivamente. Em relação ao varejo ampliado, as taxas foram de -4,32% relativamente ao mesmo mês do ano anterior e de -3,51% e +3,09% para as variações acumuladas no ano e nos últimos 12 meses, respectivamente. Considerando as três bases de comparação, o varejo e o varejo ampliado estadual apresentaram situações opostas quando comparados ao nacional, com o primeiro superando as taxas nacionais enquanto o segundo, não (Tabela 2).

**Tabela 1 - Variação (%) no volume de vendas do comércio varejista ampliado do Espírito Santo**  
Maio/2012

Atividades	Com ajuste sazonal*	Sem ajuste sazonal		
	Mai12/ Abr12	Mai12/ Mai11	Acumulado no ano (1)	Acumulado 12 meses (1)
<b>Varejo - Brasil</b>	<b>-0,79</b>	<b>8,19</b>	<b>8,99</b>	<b>7,33</b>
<b>Varejo - Espírito Santo</b>	<b>1,16</b>	<b>12,46</b>	<b>8,50</b>	<b>7,82</b>
Combustíveis e lubrificantes	-0,64	10,02	6,55	3,81
Hipermercados, supermercados, produtos alimentícios, bebidas e fumo	2,97	12,00	7,37	5,58
Hipermercados e supermercados	3,03	11,90	7,50	5,89
Tecidos, vestuário e calçados	-5,83	-6,78	-0,85	4,53
Móveis e eletrodomésticos	0,63	12,81	8,73	10,03
Artigos farmacêuticos, médicos, ortopédicos, de perfumaria e cosméticos	0,59	1,64	5,93	15,37
Livros, jornais, revistas e papelaria	-1,11	-10,86	-5,15	1,21
Equipamentos e materiais para escritório, informática e comunicação	-2,29	7,21	15,02	8,06
Outros artigos de uso pessoal e doméstico	4,48	41,63	31,76	22,32
<b>Varejo Ampliado - Brasil</b>	<b>-0,66</b>	<b>4,21</b>	<b>5,77</b>	<b>5,31</b>
<b>Varejo Ampliado - Espírito Santo</b>	<b>19,10</b>	<b>-7,08</b>	<b>-5,91</b>	<b>0,54</b>
Veículos, motocicletas, partes e peças	40,52	-18,34	-16,98	-5,79
Material de construção	-0,44	11,33	19,50	12,93

Fonte: IBGE.

Elaboração: Coordenação de Estudos Econômicos – CEE/IJSN.

\*o ajuste por atividades e para o Varejo Ampliado - Espírito Santo foi realizado pela Coordenação de Estudos Econômicos do IJSN.

(1)Base: igual período anterior.

**Tabela 2 - Variação (%) no volume de receita do comércio varejista ampliado do Espírito Santo**  
Maio/2012

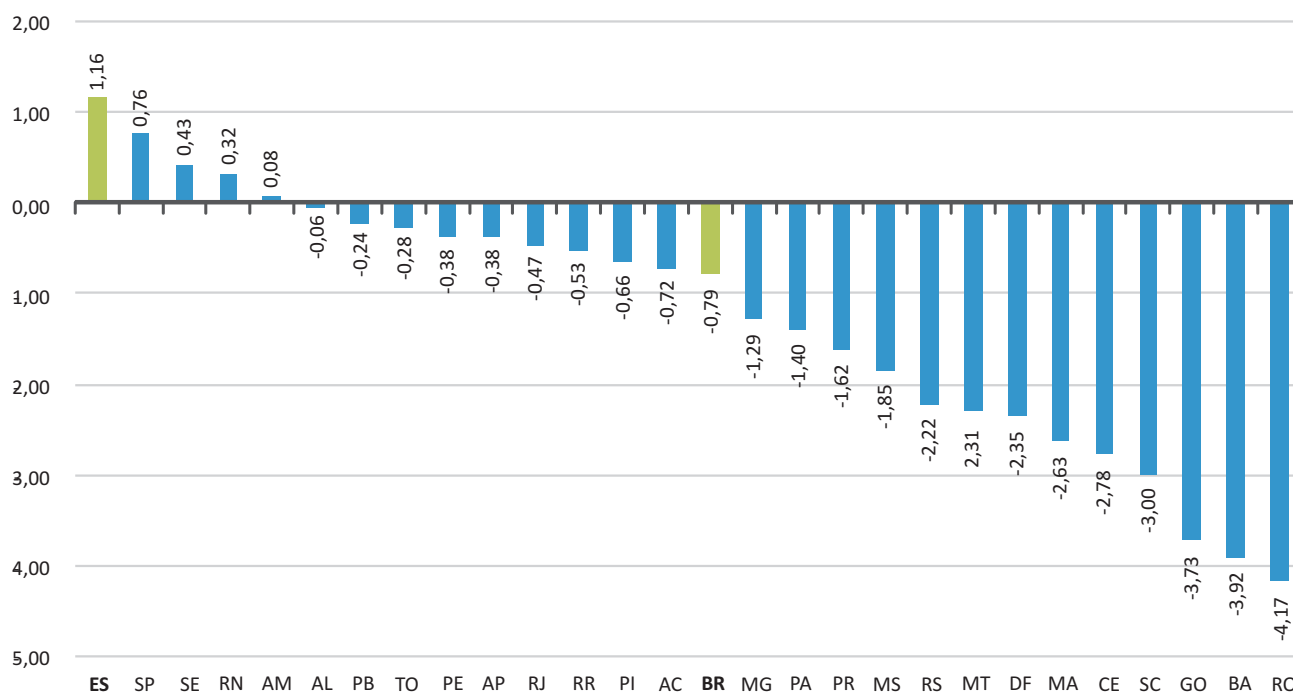
Atividade	Mensal Mai12/Mai11	Acumulado no ano (1)	Acumulado 12 meses (1)
<b>Varejo - Brasil</b>	<b>10,79</b>	<b>11,92</b>	<b>11,40</b>
<b>Varejo - Espírito Santo</b>	<b>15,13</b>	<b>12,74</b>	<b>14,01</b>
Combustíveis e lubrificantes	3,31	6,83	9,34
Hipermercados, supermercados, produtos alimentícios, bebidas e fumo	16,54	12,93	13,06
Hipermercados e supermercados	16,40	13,00	13,36
Tecidos, vestuário e calçados	-4,46	4,88	12,12
Móveis e eletrodomésticos	18,96	12,87	13,29
Artigos farmacêuticos, médicos, ortopédicos, de perfumaria e cosméticos	3,20	7,41	18,35
Livros, jornais, revistas e papelaria	-10,70	-3,44	5,08
Equipamentos e materiais para escritório, informática e comunicação	-0,07	6,31	-1,28
Outros artigos de uso pessoal e doméstico	44,34	35,10	27,15
<b>Varejo Ampliado - Brasil</b>	<b>5,76</b>	<b>7,50</b>	<b>7,67</b>
<b>Varejo Ampliado - Espírito Santo</b>	<b>-4,32</b>	<b>-3,51</b>	<b>3,09</b>
Veículos, motocicletas, partes e peças	-17,48	-16,90	-6,49
Material de construção	14,03	22,04	15,30

Fonte: IBGE.

Elaboração: Coordenação de Estudos Econômicos – CEE/IJSN.

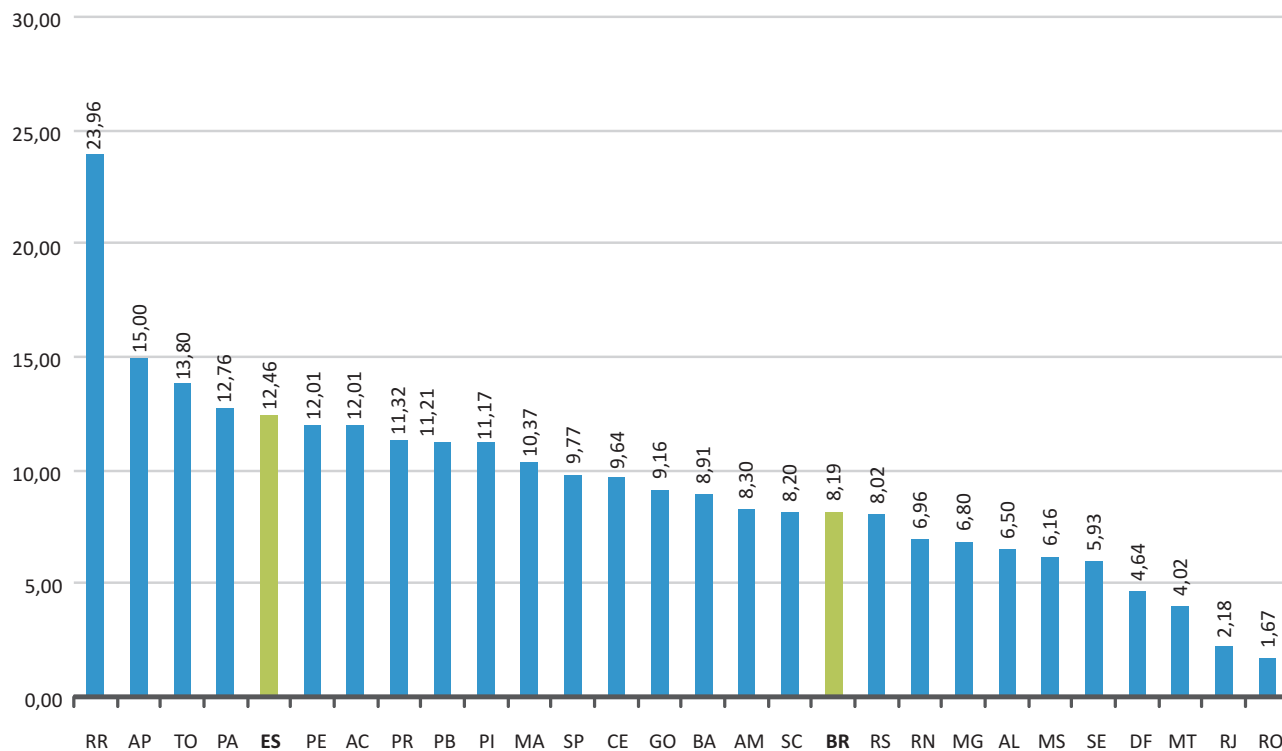
(1) Base: igual período anterior.

**Gráfico 1 - Comércio Varejista – Brasil e Unidades da Federação**  
Variação (%) Maio12/Abril12 – com ajuste sazonal



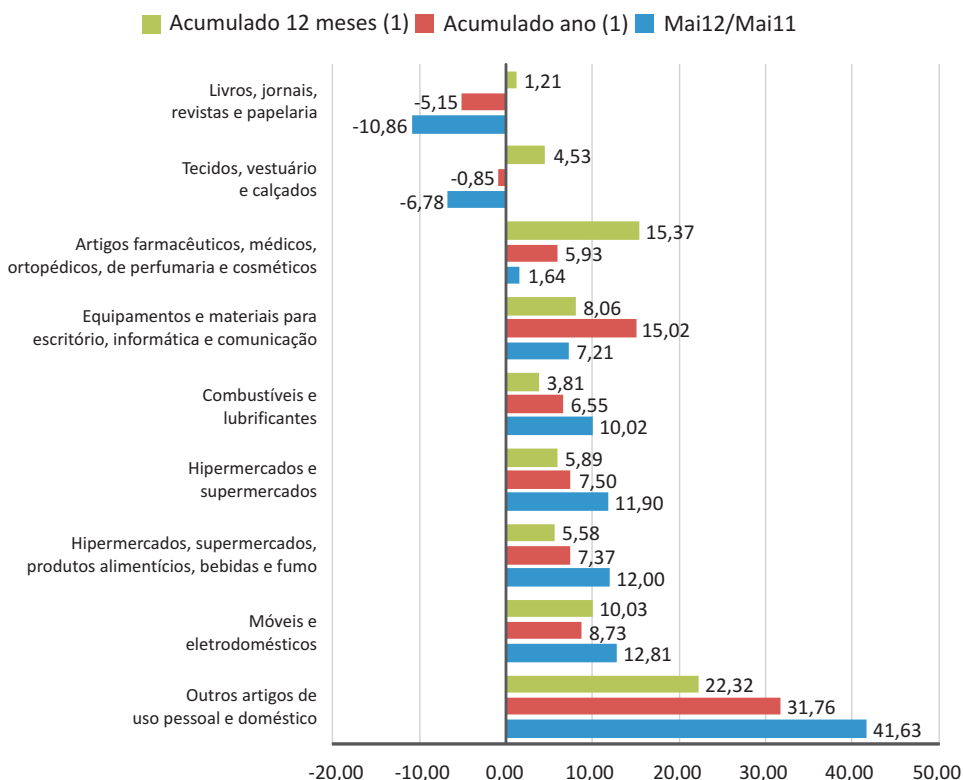
Fonte: IBGE.  
Elaboração: Coordenação de Estudos Econômicos – CEE/IJSN.

**Gráfico 2 - Comércio Varejista – Brasil e Unidades da Federação**  
Variação (%) Maio12/Maio11



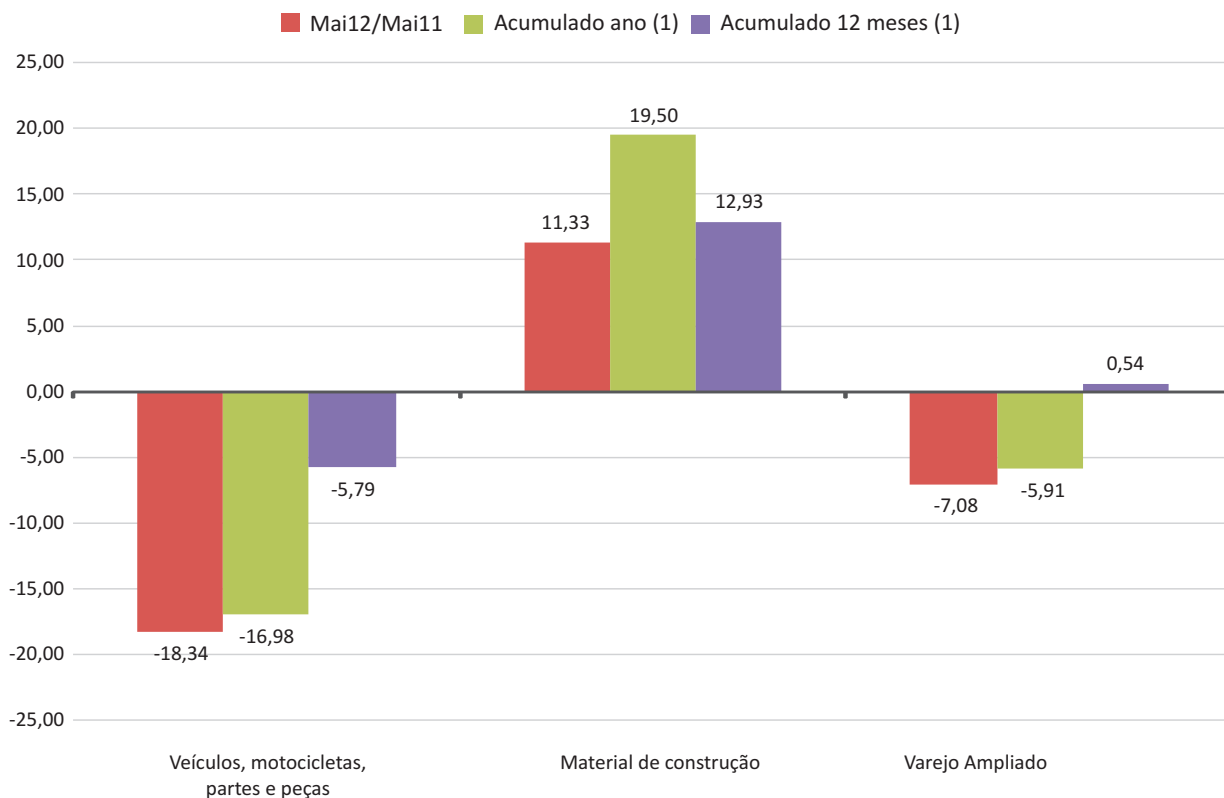
Fonte: IBGE.  
Elaboração: Coordenação de Estudos Econômicos – CEE/IJSN.

**Gráfico 3 - Variações (%) no Volume de Vendas em Segmentos do Comércio Varejista**



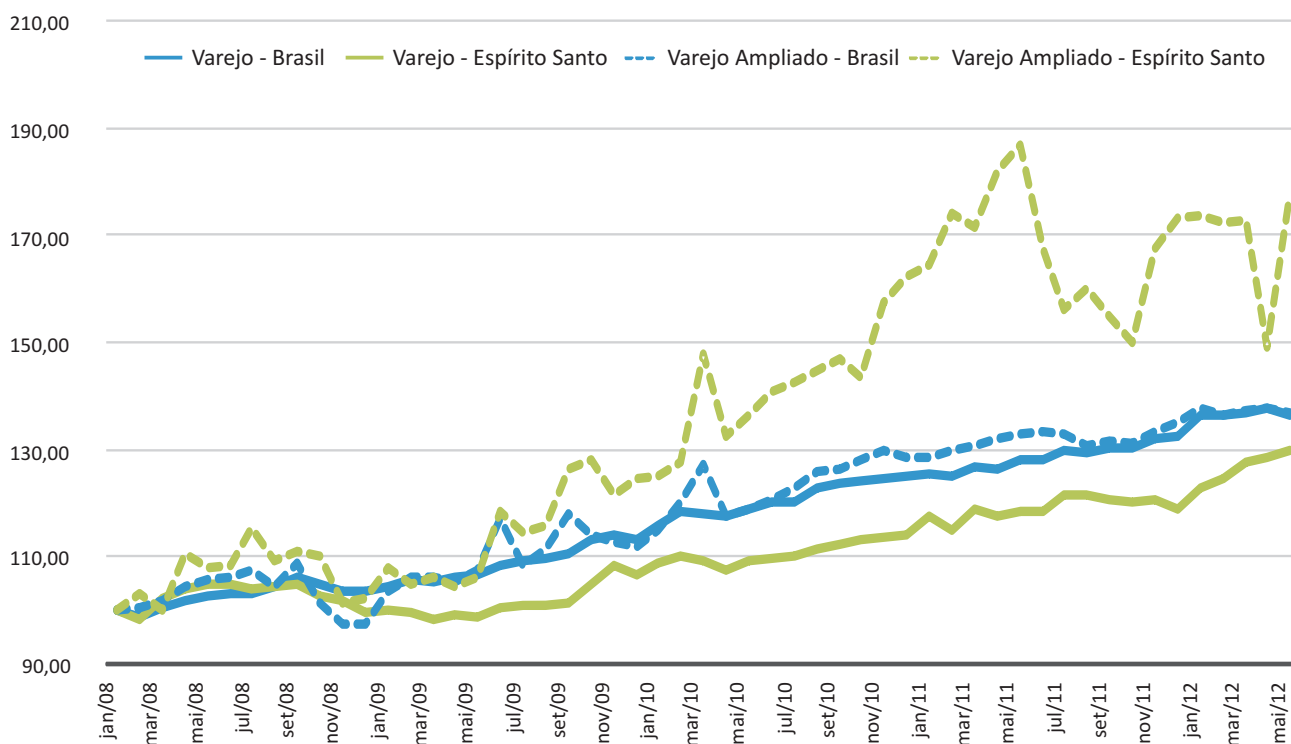
Fonte: IBGE.  
 Elaboração: Coordenação de Estudos Econômicos – CEE/IJSN.  
 (1) Base: igual período anterior.

**Gráfico 4 - Variações (%) no Volume de Vendas em Segmentos do Comércio Varejista Ampliado do Espírito Santo**



Fonte: IBGE.  
 Elaboração: Coordenação de Estudos Econômicos – CEE/IJSN.  
 (1) Base: igual período anterior.

**Gráfico 5 - Volume de Vendas do Comércio Varejista e Varejista Ampliado - Espírito Santo e Brasil**  
 Número índice com ajuste sazonal - Base: Jan/2008=100



Fonte: IBGE.  
 Elaboração: Coordenação de Estudos Econômicos – CEE/IJSN.

**Coordenação Geral**

José Edil Benedito  
Diretor-presidente

Denise Pereira Barros Nascimento  
Diretora de Estudos e Pesquisas

**Coordenação**

Magnus William de Castro  
Coordenação de Estudos Econômicos - CEE/IJSN

**Elaboração**

Gustavo Ribeiro  
Coordenação de Estudos Econômicos - CEE/IJSN

**Revisão**

Tatiana Kolodin Ferrari  
Coordenação de Estudos Econômicos - CEE/IJSN

**Editoração**

Maria de Fátima Pessotti de Oliveira  
Assessoria de Relacionamento Institucional – ARIN