

COMÉRCIO VAREJISTA – Abril/2015

O volume de vendas do comércio varejista capixaba apresentou retração de -1,2% entre os meses de março e abril de 2015, na série livre de efeitos sazonais, e -8,3% na comparação com abril de 2015.

De acordo com dados da Pesquisa Mensal do Comércio (PMC) elaborada pelo Instituto Brasileiro de Geografia e Estatística (IBGE), o comércio varejista capixaba apresentou recuo de -1,2% em seu volume de vendas entre os meses de março e abril de 2015, na série livre dos efeitos sazonais. Tal resultado apresentou-se superior à média nacional que decresceu -0,4% nessa base de comparação (Gráfico 1).

Na comparação com abril de 2014, tanto o varejo quanto o varejo ampliado apresentaram variações negativas no volume de vendas no Espírito Santo, com taxas de -8,3% para o primeiro (quinto pior desempenho entre as UFs) e de -22,3% para o segundo. Em ambos os casos, esta é a quarta queda consecutiva dos indicadores. Os resultados nacionais também foram de retração para o varejo (-3,5%) e varejo ampliado (-8,5%). Dentre as atividades consideradas pela pesquisa, apenas uma apresentou variação positiva: *Artigos farmacêuticos, médicos, ortopédicos, de perfumaria, e cosméticos* (+7,7%). Em termos acumulados, os resultados da atividade foram de +8,2% até abril e +9,6% nos últimos 12 meses.

Por outro lado, apresentaram variação negativa na comparação interanual as atividades de *Veículos, motocicletas, partes e peças* (-39,4%), *Outros artigos de uso pessoal e doméstico* (-23,4%), *Combustíveis e lubrificantes* (-19,6%), *Livros, jornais, revistas e*

papelaria (-17,6%), *Tecidos, Vestuário e Calçados* (-9,6%), *Equipamentos e materiais para escritório, informática e comunicação* (-9,3%), *Material de Construção* (-8,7%), *Móveis e eletrodomésticos* (-8,8%), e *Hipermercados, supermercados, produtos alimentícios, bebidas e fumo* (-4,3%). Os resultados podem ser reflexo da combinação entre a retirada gradual do benefício do IPI, aumento da restrição ao crédito e inflação¹ (Tabela 1, Gráfico 2 e 3).

Em termos acumulados, o volume de vendas varejista no Espírito Santo apresentou variação negativa, acumulando no ano reduções de -3,9% e o varejo ampliado -10,4%. O desempenho negativo permanece refletindo as taxas negativas verificadas nas atividades, com exceção de *Artigos farmacêuticos, médicos, ortopédicos, de perfumaria, e cosméticos* (+8,2%) (Tabela 1, Gráficos 3 e 4).

Com relação a receita nominal de vendas no Espírito Santo, em abril de 2015 frente a igual período de 2014, o varejo e o varejo ampliado registraram retração de -1,2% e de -16,1%, respectivamente. Para o Brasil, as taxas foram de acréscimo para o varejo (+2,5%) e para o varejo ampliado, decréscimo de -2,7%. Em relação aos resultados acumulados para o Espírito Santo, a receita nominal do comércio varejista variou positivamente no acumulado 12 meses (+6,4%). O varejo ampliado, manteve-se estável com resultado de -0,1% (Tabela 2).

¹ IBGE – INSTITUTO BRASILEIRO DE GEOGRAFIA E ESTATÍSTICA. Indicadores IBGE. Pesquisa Mensal de Comércio, Abril de 2015.

Tabela 1 – Variação (%) no Volume de Vendas do Comércio Varejista Ampliado - Brasil e Espírito Santo
Abril de 2015

Atividades	Abr15/Abr14	Acumulado Janeiro-Abril (1)	Acumulado 12 meses (1)
Varejo - Brasil	-3,5	-1,5	0,2
Varejo - Espírito Santo	-8,3	-3,9	-1,6
Combustíveis e lubrificantes	-19,6	-13,8	-6,9
Hipermercados, supermercados, produtos alimentícios, bebidas e fumo	-4,3	-1,8	-2,3
Hipermercados e supermercados	-4,1	-1,4	-2,0
Tecidos, vestuário e calçados	-9,6	-5,9	-0,4
Móveis e eletrodomésticos	-8,8	0,6	6,6
Móveis	-17,2	-8,9	-4,5
Eletrodomésticos	-0,8	9,4	16,8
Artigos farmacêuticos, médicos, ortopédicos, de perfumaria e cosméticos	7,7	8,2	9,6
Livros, jornais, revistas e papelaria	-17,6	-19,5	-6,8
Equipamentos e materiais para escritório, informática e comunicação	-9,3	-9,4	-20,1
Outros artigos de uso pessoal e doméstico	-23,4	-16,2	-14,8
Varejo Ampliado - Brasil	-8,5	-6,1	-4,1
Varejo Ampliado - Espírito Santo	-22,3	-10,4	-5,3
Veículos, motocicletas, partes e peças	-39,4	-18,1	-8,9
Material de construção	-8,7	-10,3	-8,8

Fonte: Pesquisa Mensal de Serviços - PMS/IBGE

Elaboração: Coordenação de Estudos Econômicos - CEE/IJSN

(1) Base: igual período anterior

Tabela 2 – Variação (%) da Receita Nominal de Vendas do Comércio Varejista Ampliado - Brasil e Espírito Santo
Abril de 2015

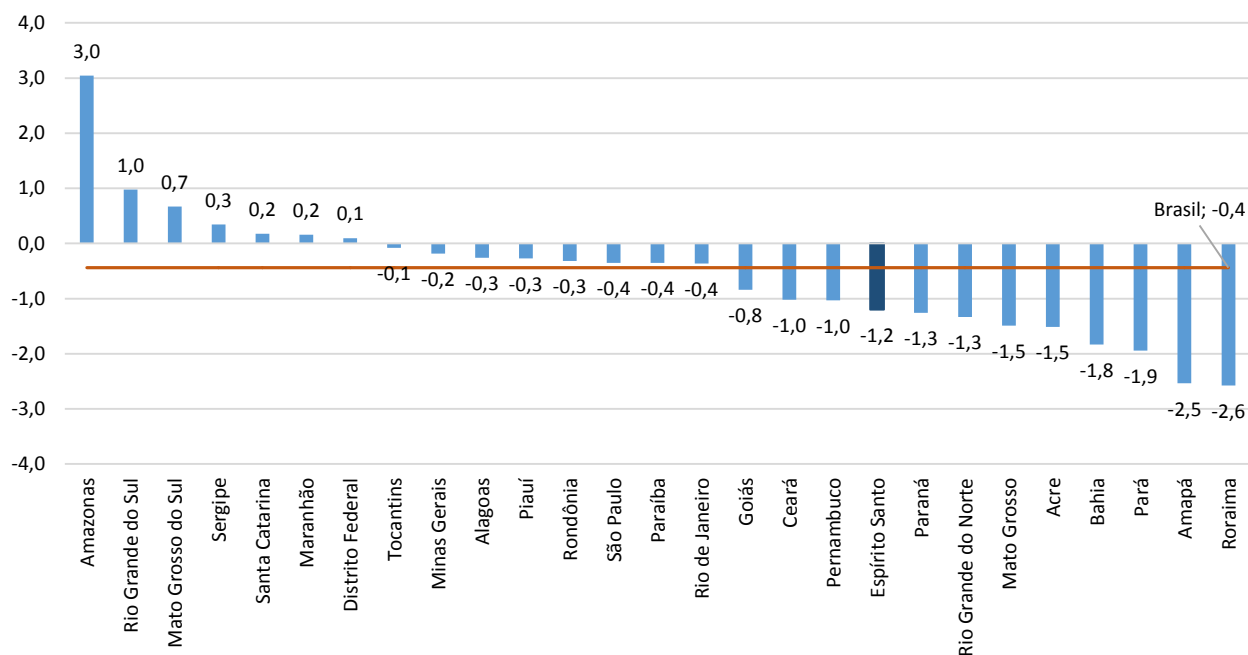
Atividade	Abr15/Abr14	Acumulado Janeiro-Abril (1)	Acumulado 12 meses (1)
Varejo - Brasil	2,5	4,7	6,4
Varejo - Espírito Santo	-1,2	3,3	5,2
Combustíveis e lubrificantes	-10,1	-5,4	-0,8
Hipermercados, supermercados, produtos alimentícios, bebidas e fumo	3,4	6,8	5,8
Hipermercados e supermercados	3,7	7,3	6,0
Tecidos, vestuário e calçados	-5,3	-1,6	4,7
Móveis e eletrodomésticos	-3,8	5,6	13,0
Móveis	-9,8	0,9	4,8
Eletrodomésticos	3,0	10,6	21,7
Artigos farmacêuticos, médicos, ortopédicos, de perfumaria e cosméticos	13,6	13,2	13,9
Livros, jornais, revistas e papelaria	-12,6	-14,5	-1,1
Equipamentos e materiais para escritório, informática e comunicação	-14,3	-16,6	-21,4
Outros artigos de uso pessoal e doméstico	-19,6	-12,6	-10,2
Varejo Ampliado - Brasil	-2,7	-0,3	1,6
Varejo Ampliado - Espírito Santo	-16,1	-4,5	-0,1
Veículos, motocicletas, partes e peças	-36,6	-15,1	-6,5
Material de construção	-3,7	-5,4	-2,8

Fonte: Pesquisa Mensal de Comércio - PMC/IBGE

Elaboração: Coordenação de Estudos Econômicos - CEE/IJSN

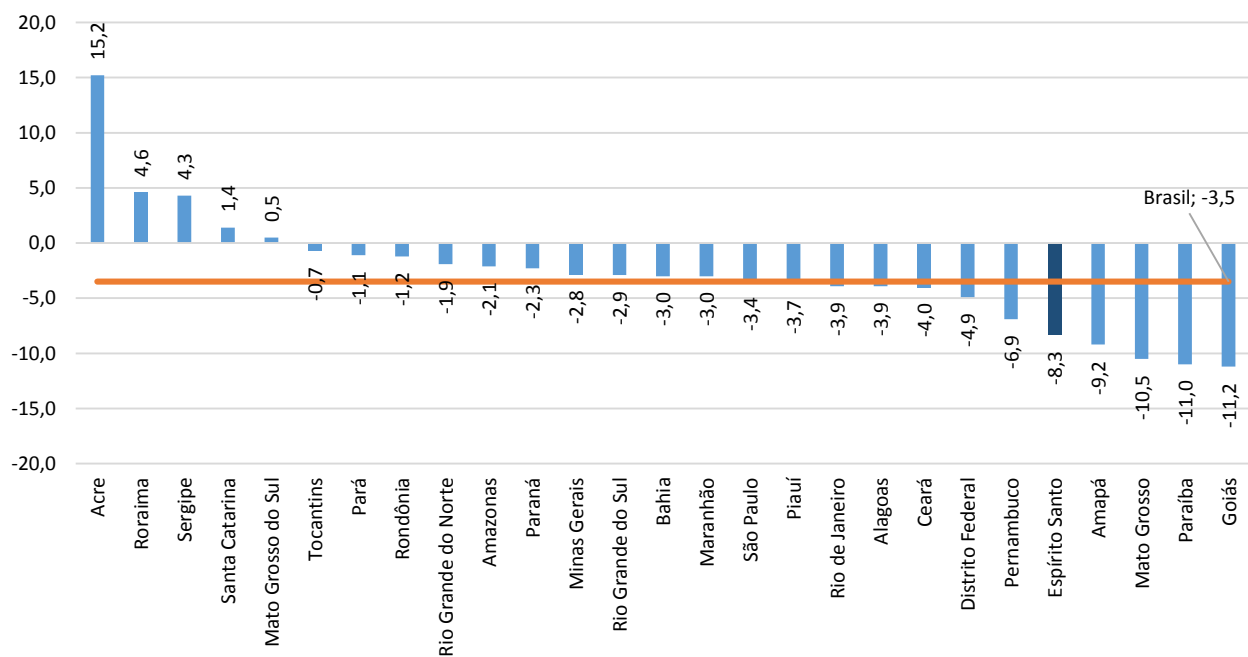
(1) Base: igual período anterior

Gráfico 1 – Volume de Vendas do Comércio Varejista – Brasil e Unidades da Federação
Variação (%) Abril15/Março15 – com ajuste sazonal



Fonte: Pesquisa Mensal de Comércio - PMC/IBGE
Elaboração: Coordenação de Estudos Econômicos - CEE/IJSN

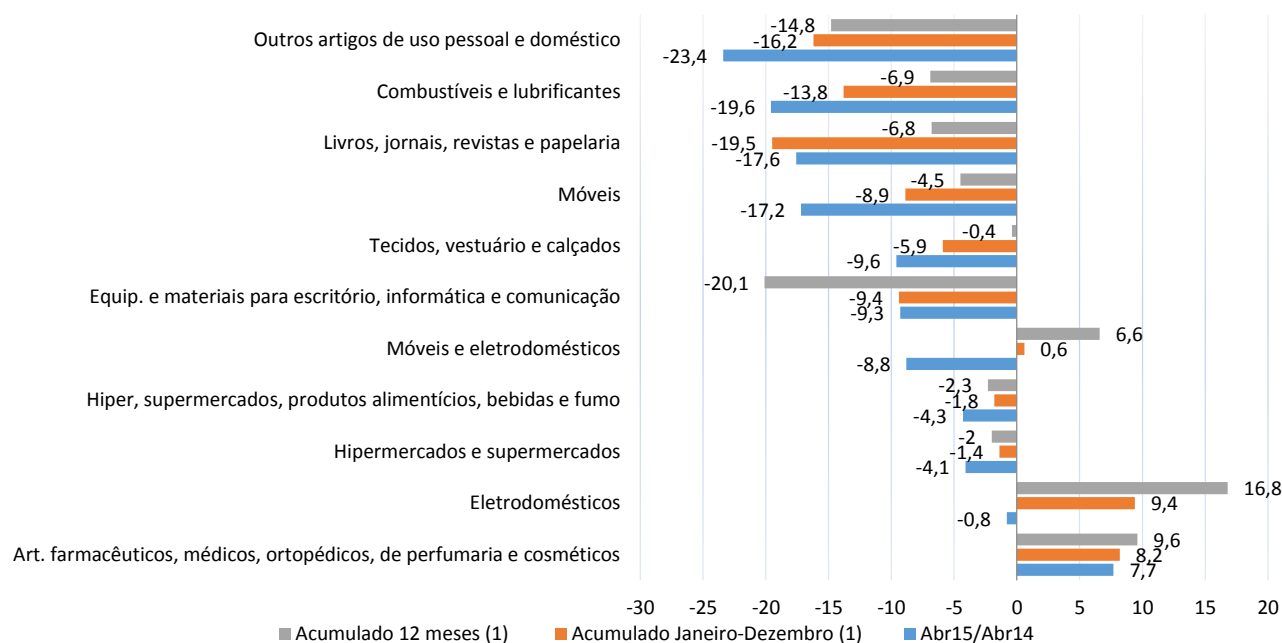
Gráfico 2 – Volume de Vendas do Comércio Varejista – Brasil e Unidades da Federação
Variação (%) Abril15/Abril14



Fonte: Pesquisa Mensal de Comércio - PMC/IBGE
Elaboração: Coordenação de Estudos Econômicos - CEE/IJSN

Gráfico 3 – Volume de Vendas em Segmentos do Comércio Varejista - Espírito Santo

Variações (%)



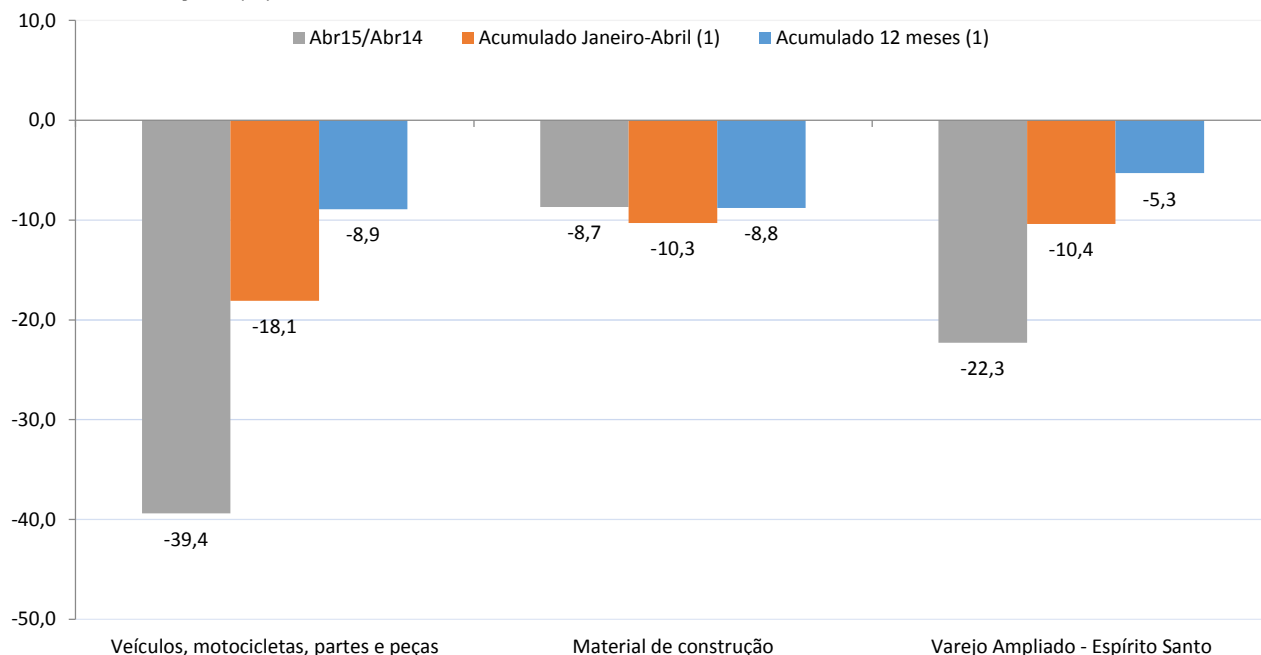
Fonte: Pesquisa Mensal de Comércio - PMC/IBGE

Elaboração: Coordenação de Estudos Econômicos - CEE/IJSN

(1) Base: igual período anterior

Gráfico 4 – Volume de Vendas em Segmentos do Comércio Varejista Ampliado - Espírito Santo

Variações (%)



Fonte: Pesquisa Mensal de Comércio - PMC/IBGE

Elaboração: Coordenação de Estudos Econômicos - CEE/IJSN

(1) Base: igual período anterior

Coordenação Geral

Andrezza Rosalém Vieira
Diretora Presidente

Pablo Jabor
Diretor de Estudos e Pesquisas

Coordenação

Victor Nunes Toscano
Coordenação de Estudos Econômicos - CEE

Elaboração

Edna Morais Tresinari
Coordenação de Estudos Econômicos - CEE

Revisão

Ana Maria Alvarenga Taveira
Coordenação de Estudos Econômicos - CEE