

## COMÉRCIO VAREJISTA – Junho/2015

*Em junho de 2015, o volume de vendas do comércio varejista capixaba apresentou crescimento de +0,6% em relação a maio de 2015, na série livre de efeitos sazonais, e decréscimo de -3,4% na comparação com junho de 2014.*

**D**e acordo com dados da Pesquisa Mensal do Comércio (PMC) elaborada pelo Instituto Brasileiro de Geografia e Estatística (IBGE), o comércio varejista do Espírito Santo apresentou expansão de 0,6% entre os meses de maio e junho de 2015, na série livre dos efeitos sazonais, revertendo a maior trajetória de queda (seis meses) em toda série histórica iniciada em 2000. Para o Brasil, o resultado foi de decréscimo de -0,4% nessa base de comparação (Gráfico 1).

Na comparação com junho de 2014, tanto o varejo quanto o varejo ampliado apresentaram variações negativas no volume de vendas no Espírito Santo, com taxas de -3,4% para o primeiro e de -8,2% para o segundo. Ambos os resultados foram superiores às médias nacionais que apresentaram diminuição no varejo de -2,7% e no varejo ampliado de -3,5%. Dentre as dez atividades consideradas pela pesquisa, mais uma vez, apenas a atividade de *Artigos farmacêuticos, médicos, ortopédicos, de perfumaria, e cosméticos* (+8,1%) exerceu impacto positivo. As taxas negativas por ordem de contribuição foram as seguintes: *Veículos, motocicletas, partes e peças* (-15,8%), *Combustíveis e lubrificantes* (-12,3%), *Outros artigos de uso pessoal e doméstico* (-11,1%), *Tecidos, Vestuário e Calçados* (-7,1%), *Equipamentos e materiais para escritório, informática e comunicação* (-6,1%), *Material de Construção* (-2,9%), *Livros, jornais, revistas e papelaria* (-2,4%), *Móveis e eletrodomésticos* (-2,1%) e *Hipermercados, supermercados, produtos alimentícios, bebidas e fumo* (-1,3%). Ressalta-se que, mesmo

considerando a base de comparação fraca do mês de junho de 2014, consequência do evento da copa do mundo, o fraco desempenho das atividades, podem ter sido influenciados pelo aumento da taxa de juros, das restrições ao crédito e da desconfiança do consumidor<sup>1</sup> (Tabela 1, Gráfico 2 e Gráfico 3).

Em relação aos indicadores acumulados, o comércio varejista registrou queda de -4,6% nos seis primeiros meses do ano e -2,5% para os últimos doze meses enquanto o varejo ampliado apresentou taxas de -12,1% e de -7,2%, respectivamente. O resultado negativo do volume de vendas do varejo ampliado pode ser explicado em grande parte pelo decréscimo das atividades *Veículos, motocicletas, partes e peças*, que segue, desde 2012, obtendo variação negativa tanto no acumulado do ano (-21,2%) como no acumulado dos últimos doze meses (-12,3%). E *Material de Construção*, que do mesmo modo, acumulou no ano queda de -10,0% e no acumulado dos últimos doze meses -9,2% (Tabela 1, Gráficos 3 e Gráfico 4).

Com relação à receita nominal de vendas, em junho de 2015 frente a igual período de 2014, o varejo subiu 3,9% e o varejo ampliado registrou taxa negativa de -1,8%. Os resultados nacionais registraram desempenho positivo de +4,6% no varejo e +3,1% no varejo ampliado. Em termos acumulados, a receita nominal do comércio varejista do estado variou positivamente no acumulado do ano (+2,5%) e no acumulado dos últimos doze meses (+4,2%). O varejo ampliado, por sua vez, obteve desempenho negativo no acumulado do primeiro semestre (-6,1%) e nos últimos doze meses -1,8% (Tabela 2).

<sup>1</sup> IBGE – INSTITUTO BRASILEIRO DE GEOGRAFIA E ESTATÍSTICA. Indicadores IBGE. Pesquisa Mensal de Comércio, Junho de 2015.

**Tabela 1 – Variação (%) no Volume de Vendas do Comércio Varejista Ampliado - Brasil e Espírito Santo**  
Junho de 2015

Atividades	Jun15/Jun14	Acumulado Janeiro-Junho (1)	Acumulado 12 meses (1)
<b>Varejo - Brasil</b>	<b>-2,7</b>	<b>-2,2</b>	<b>-0,8</b>
<b>Varejo - Espírito Santo</b>	<b>-3,4</b>	<b>-4,6</b>	<b>-2,5</b>
Combustíveis e lubrificantes	-12,3	-14,0	-8,3
Hipermercados, supermercados, produtos alimentícios, bebidas e fumo	-1,3	-2,5	-2,6
Hipermercados e supermercados	-1,3	-2,2	-2,4
Tecidos, vestuário e calçados	-7,1	-7,6	-3,1
Móveis e eletrodomésticos	-2,1	-1,2	4,6
Móveis	-3,8	-10,0	-7,9
Eletrodomésticos	-0,7	6,6	16,2
Artigos farmacêuticos, médicos, ortopédicos, de perfumaria e cosméticos	8,1	7,0	8,5
Livros, jornais, revistas e papelaria	-2,4	-8,0	-12,2
Equipamentos e materiais para escritório, informática e comunicação	-6,1	-17,7	-9,7
Outros artigos de uso pessoal e doméstico	-11,1	-15,3	-15,3
<b>Varejo Ampliado - Brasil</b>	<b>-3,5</b>	<b>-6,4</b>	<b>-4,8</b>
<b>Varejo Ampliado - Espírito Santo</b>	<b>-8,2</b>	<b>-12,1</b>	<b>-7,2</b>
Veículos, motocicletas, partes e peças	-15,8	-21,2	-12,3
Material de construção	-2,9	-10,0	-9,2

Fonte: Pesquisa Mensal de Serviços - PMS/IBGE

Elaboração: Coordenação de Estudos Econômicos - CEE/IJSN

(1) Base: igual período anterior

**Tabela 2 – Variação (%) da Receita Nominal de Vendas do Comércio Varejista Ampliado - Brasil e Espírito Santo**  
Junho de 2015

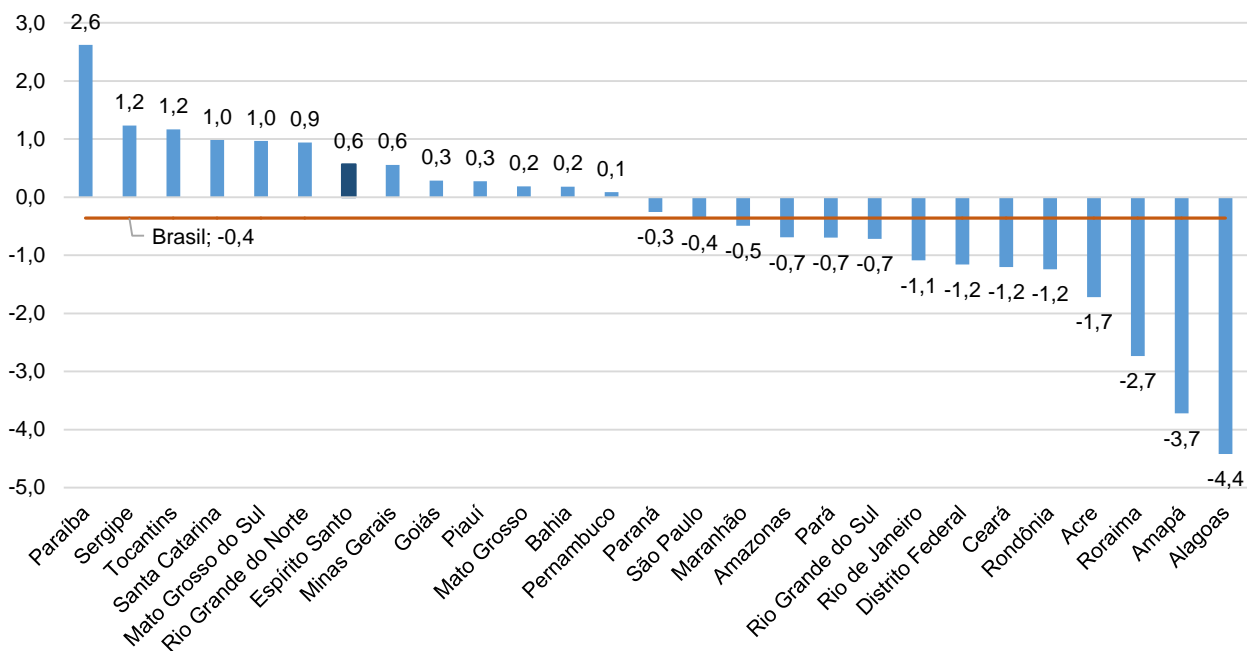
Atividade	Jun15/Jun14	Acumulado Janeiro-Junho (1)	Acumulado 12 meses (1)
<b>Varejo - Brasil</b>	<b>4,6</b>	<b>4,2</b>	<b>5,5</b>
<b>Varejo - Espírito Santo</b>	<b>3,9</b>	<b>2,5</b>	<b>4,2</b>
Combustíveis e lubrificantes	-3,0	-5,3	-1,3
Hipermercados, supermercados, produtos alimentícios, bebidas e fumo	7,7	6,1	5,6
Hipermercados e supermercados	7,6	6,4	5,8
Tecidos, vestuário e calçados	-2,8	-3,5	1,7
Móveis e eletrodomésticos	1,2	3,1	10,1
Móveis	1,6	-1,5	1,0
Eletrodomésticos	0,7	7,8	19,9
Artigos farmacêuticos, médicos, ortopédicos, de perfumaria e cosméticos	14,5	12,2	13,2
Livros, jornais, revistas e papelaria	-5,7	-13,8	-15,1
Equipamentos e materiais para escritório, informática e comunicação	0,3	-12,7	-4,2
Outros artigos de uso pessoal e doméstico	-6,6	-11,5	-10,8
<b>Varejo Ampliado - Brasil</b>	<b>3,1</b>	<b>-0,4</b>	<b>1,0</b>
<b>Varejo Ampliado - Espírito Santo</b>	<b>-1,8</b>	<b>-6,1</b>	<b>-1,8</b>
Veículos, motocicletas, partes e peças	-11,3	-17,9	-9,7
Material de construção	2,9	-4,9	-3,3

Fonte: Pesquisa Mensal de Comércio - PMC/IBGE

Elaboração: Coordenação de Estudos Econômicos - CEE/IJSN

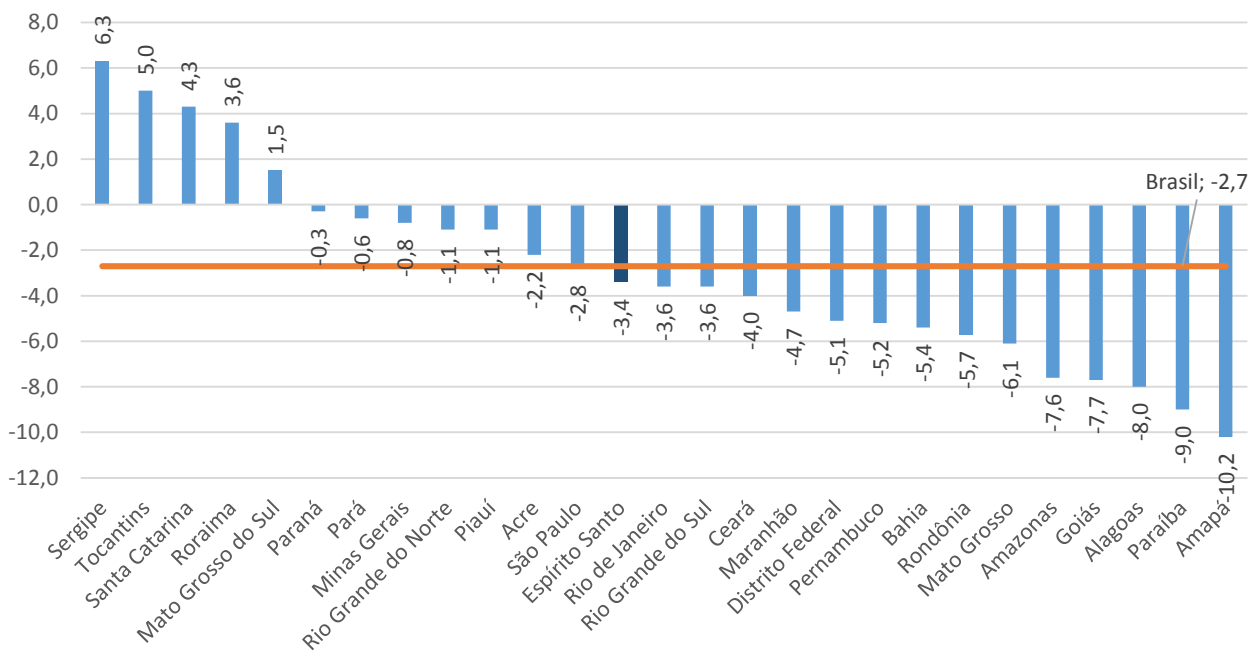
(1) Base: igual período anterior

**Gráfico 1 – Volume de Vendas do Comércio Varejista – Brasil e Unidades da Federação**  
Variação (%) Junho15/Maio15 – com ajuste sazonal



Fonte: Pesquisa Mensal de Comércio - PMC/IBGE  
Elaboração: Coordenação de Estudos Econômicos - CEE/IJSN

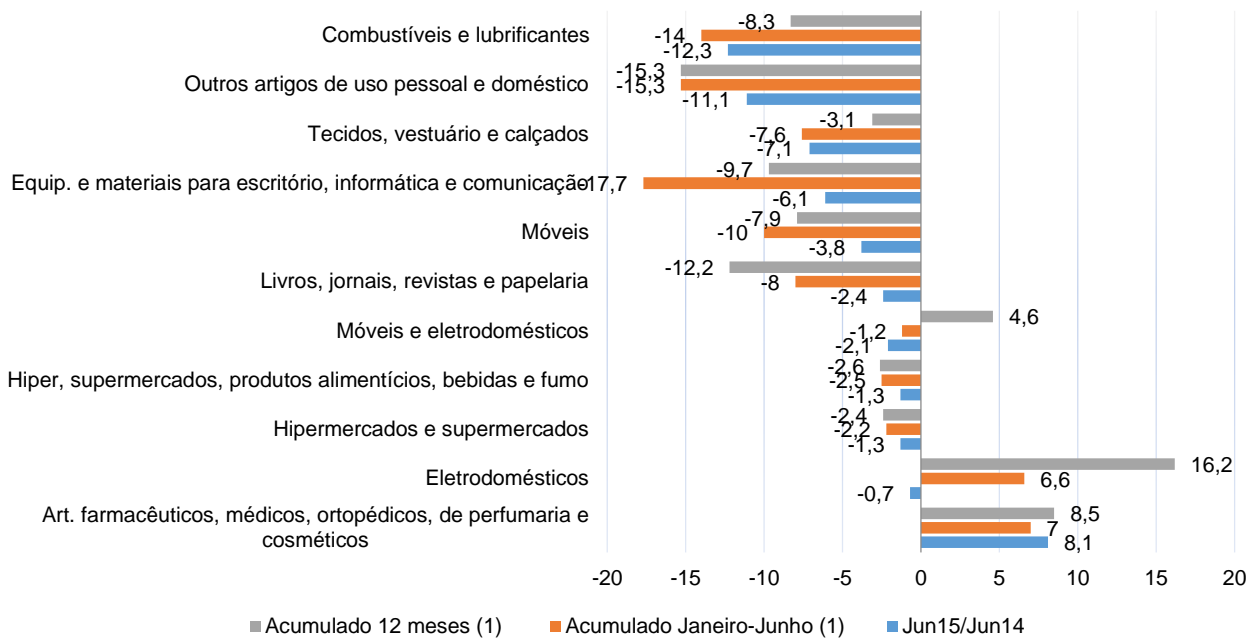
**Gráfico 2 – Volume de Vendas do Comércio Varejista – Brasil e Unidades da Federação**  
Variação (%) Junho15/Junho14



Fonte: Pesquisa Mensal de Comércio - PMC/IBGE  
Elaboração: Coordenação de Estudos Econômicos - CEE/IJSN

**Gráfico 3 – Volume de Vendas em Segmentos do Comércio Varejista - Espírito Santo**

Variações (%)



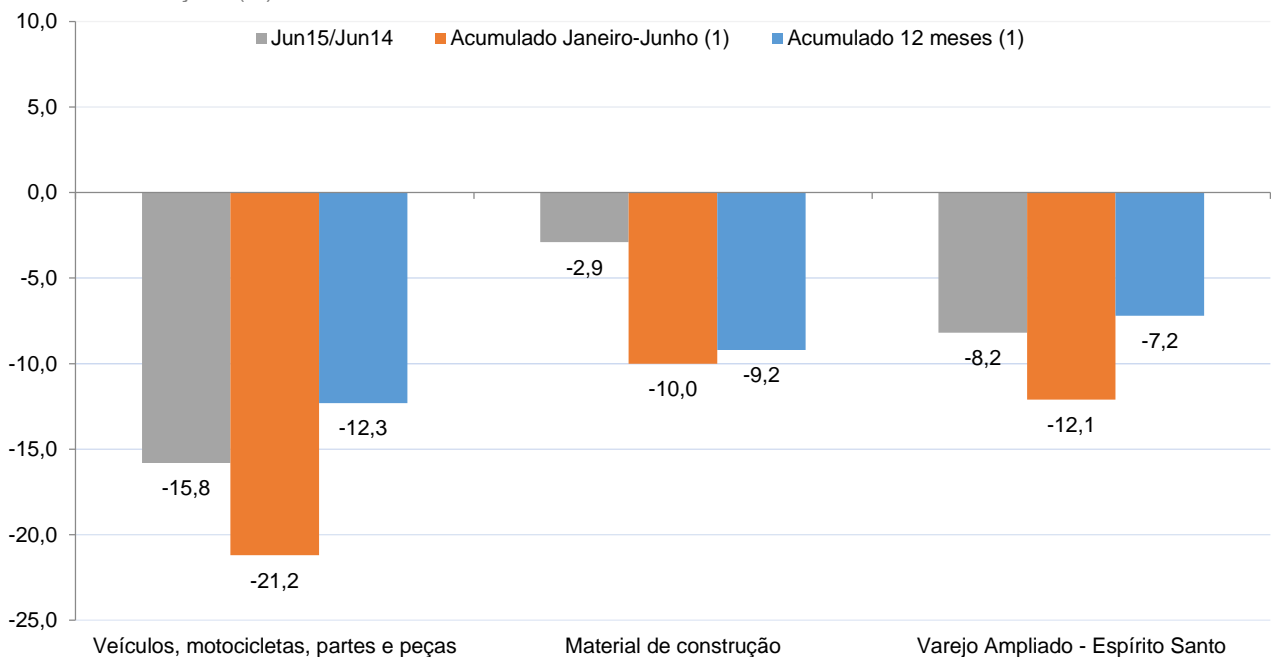
Fonte: Pesquisa Mensal de Comércio - PMC/IBGE

Elaboração: Coordenação de Estudos Econômicos - CEE/IJSN

(1) Base: igual período anterior

**Gráfico 4 – Volume de Vendas em Segmentos do Comércio Varejista Ampliado - Espírito Santo**

Variações (%)



Fonte: Pesquisa Mensal de Comércio - PMC/IBGE

Elaboração: Coordenação de Estudos Econômicos - CEE/IJSN

(1) Base: igual período anterior

**Coordenação Geral**

Andrezza Rosalém Vieira  
Diretora Presidente

Ana Carolina Giuberti  
Diretor de Estudos e Pesquisas

**Coordenação**

Victor Nunes Toscano  
Coordenação de Estudos Econômicos - CEE

**Elaboração**

Edna Morais Tresinari  
Coordenação de Estudos Econômicos - CEE

**Revisão**

Ana Maria Alvarenga Taveira  
Coordenação de Estudos Econômicos - CEE