

PESQUISA MENSAL DO COMÉRCIO VAREJISTA DO ESPÍRITO SANTO - Julho/08

As vendas do comércio varejista ampliado no Espírito Santo sustentam alta de 30,5% no mês de julho, frente ao mesmo mês de 2007.

As vendas do comércio varejista capixaba continuam em expansão, de acordo com a Pesquisa Mensal do Comércio (PMC), divulgada pelo Instituto Brasileiro de Geografia e Estatística (IBGE). Embora tenha ocorrido recuo no mês de julho (-0,96%) frente ao mês anterior, o segundo trimestre sustentou crescimento de 2%, quando comparado ao trimestre imediatamente anterior, após ajuste sazonal.

Em relação ao mês de julho de 2007, o desempenho esteve acima da média nacional (+11%), com crescimento de 14% no volume de vendas. Todos os segmentos pesquisados apresentaram alta: *Equipamentos e materiais para escritório, informática e comunicação (+78,5%), Móveis e eletrodomésticos (+33,7%), Tecidos, vestuário e calçados (+27,9%), Artigos farmacêuticos, médicos, ortopédicos, de perfumaria e cosméticos (+26,5%), Combustíveis e lubrificantes (+18,2%), Outros artigos de uso pessoal e doméstico (+17,4%) Livros, jornais, revistas e papelaria (+16,1%), e Hipermercados, supermercados, produtos alimentícios, bebidas e fumo (+6,9%).*

Destaca-se o crescimento nas vendas de Hiper e supermercados e Produtos alimentícios, o que sinaliza o arrefecimento da alta dos preços dos

alimentos sobre o consumo das famílias, que também vem sendo atenuada pelo aumento na massa de salários: no balanço dos últimos 3 meses, no acumulado do ano e nos últimos 12 meses, as vendas do segmento cresceram 5,8%, 5,5% e 6,6%, respectivamente, em relação aos mesmos períodos do ano anterior.

No acumulado do ano (+10,8%) e nos últimos 12 meses (+9,2%), em relação aos mesmos períodos do ano anterior, observa-se relativa estabilidade frente aos indicadores do mês de junho.

No comércio varejista ampliado, composto pela soma do Varejo com as vendas de *veículos, motos, partes e peças e de Materiais de construção*, o Estado mantém a maior taxa de desempenho do País, com acréscimo de 30,5% no volume de vendas no mês de julho, em relação ao mesmo mês de 2007, com destaque para as vendas de *veículos, motos, partes e peças (+54,7%)*.

A receita nominal de vendas registrou alta de 22,4% no mês de julho, frente ao mesmo mês de 2007, e 17,8% no acumulado do ano, revelando um índice de preços implícito de 7,4% e 6,2%, respectivamente.

Tabela 1 - Variação no Volume de Vendas do Comércio Varejista - junho/08

Unidade Da Federação	Mês/mês anterior (1) jul/08	Mensal (2) jul/08	Acumulado	
			no ano	12 meses
Brasil	-0,2	11,0	10,6	10,2
Goiás	1,4	19,2	11,9	9,7
Rondônia	-2,0	17,9	9,3	5,3
Mato Grosso do Sul	1,9	17,2	12,5	12,6
Mato Grosso	3,1	17,0	12,9	13,4
Paraíba	7,8	15,0	10,5	8,6
Maranhão	0,6	14,9	11,4	11,8
Espírito Santo	-1,0	14,0	10,8	9,2
Acre	6,0	13,4	4,7	1,1
São Paulo	-0,3	13,2	14,1	13,9
Roraima	-1,7	12,6	3,9	-0,7
Piauí	-0,1	11,6	8,7	5,6
Ceará	0,0	11,4	8,3	7,9
Alagoas	4,7	10,9	7,2	8,0
Minas Gerais	0,2	10,1	9,6	8,2
Rio de Janeiro	0,7	9,9	9,0	7,6
Bahia	-0,4	9,9	8,0	8,8
Distrito Federal	0,8	8,9	5,8	6,1
Rio Grande do Sul	-1,0	8,5	9,0	8,7
Tocantins	2,1	7,9	5,4	5,4
Santa Catarina	0,1	7,4	6,6	7,6
Rio Grande do Norte	-1,6	7,1	14,6	13,2
Pará	1,3	6,9	4,8	6,3
Paraná	-0,7	6,9	6,9	6,9
Pernambuco	-0,7	6,0	8,8	9,0
Amapá	0,1	5,9	5,2	4,6
Sergipe	2,0	2,6	2,6	3,9
Amazonas	1,5	2,6	-0,9	0,8

Fonte: IBGE

Elaboração: IJSN - Coordenação de Estudos Econômicos

(1) Com ajuste sazonal

(2) Base: igual mês do ano anterior

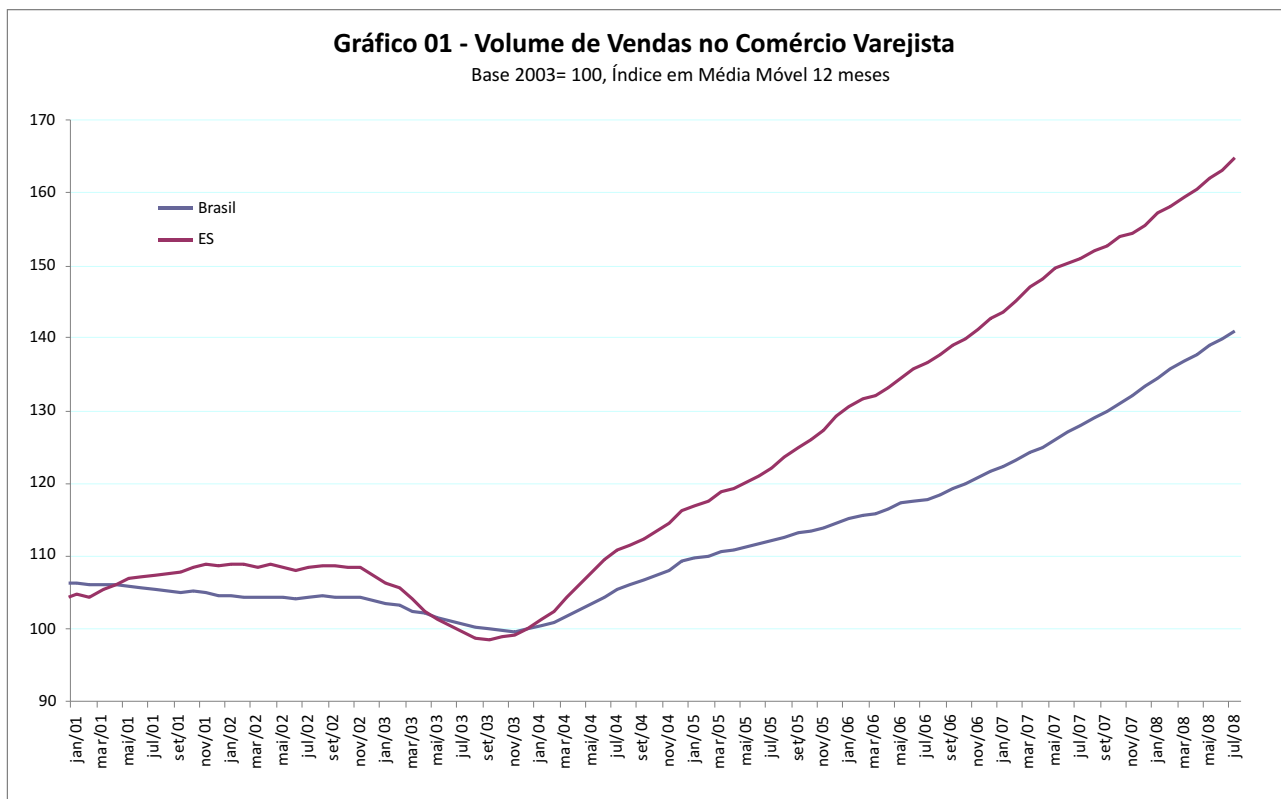
Tabela 2 - Variação no Volume de Vendas do Comércio Varejista Ampliado do ES - julho/2008

Atividade	Acumulado		
	Mensal*	no ano	12 meses
Combustíveis e lubrificantes	18,2	7,7	3,1
Hipermercados, supermercados, produtos alimentícios, bebidas e fumo	6,9	5,5	6,6
Hipermercados e supermercados	6,4	5,0	6,3
Tecidos, vestuário e calçados	26,9	23,0	16,4
Móveis e eletrodomésticos	33,7	26,6	20,1
Artigos farmacêuticos, médicos, ortopédicos, de perfumaria e cosméticos	26,5	29,7	29,6
Livros, jornais, revistas e papelaria	16,1	18,2	17,1
Equipamentos e materiais para escritório, informática e comunicação	78,5	67,2	46,3
Outros artigos de uso pessoal e doméstico	17,4	14,7	5,2
Veículos, motocicletas, partes e peças	54,7	49,6	44,1
Material de construção	6,9	6,9	4,3
Espírito Santo	30,5	25,7	22,2
Brasil	16,5	14,6	14,2

Fonte: IBGE
 Elaboração: IJSN - Coordenação de Estudos Econômicos
 *Base: igual mês do ano anterior

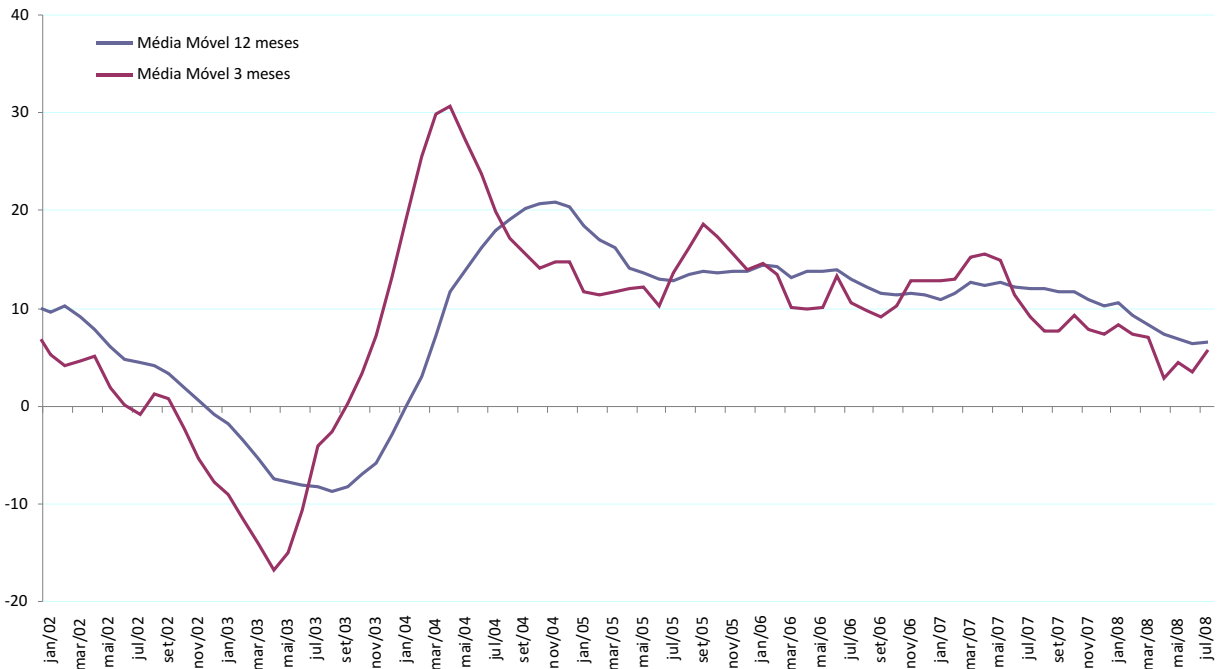
Gráfico 01 - Volume de Vendas no Comércio Varejista

Base 2003= 100, Índice em Média Móvel 12 meses



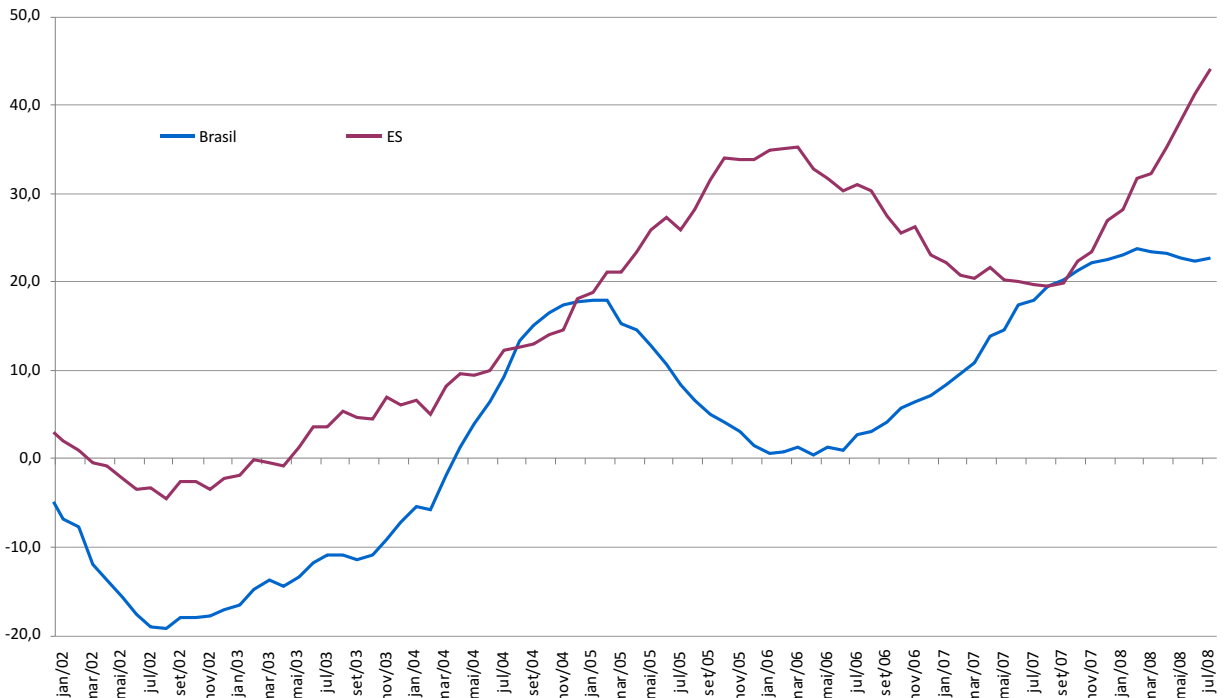
Fonte: IBGE
 Elaboração: IJSN - Coordenação de Estudos Econômicos

Gráfico 02- Índice de Volume de Vendas de Hiper, Supermercados, Produtos Alimentícios, Bebidas e Fumo
Base 2003=100, Variação %



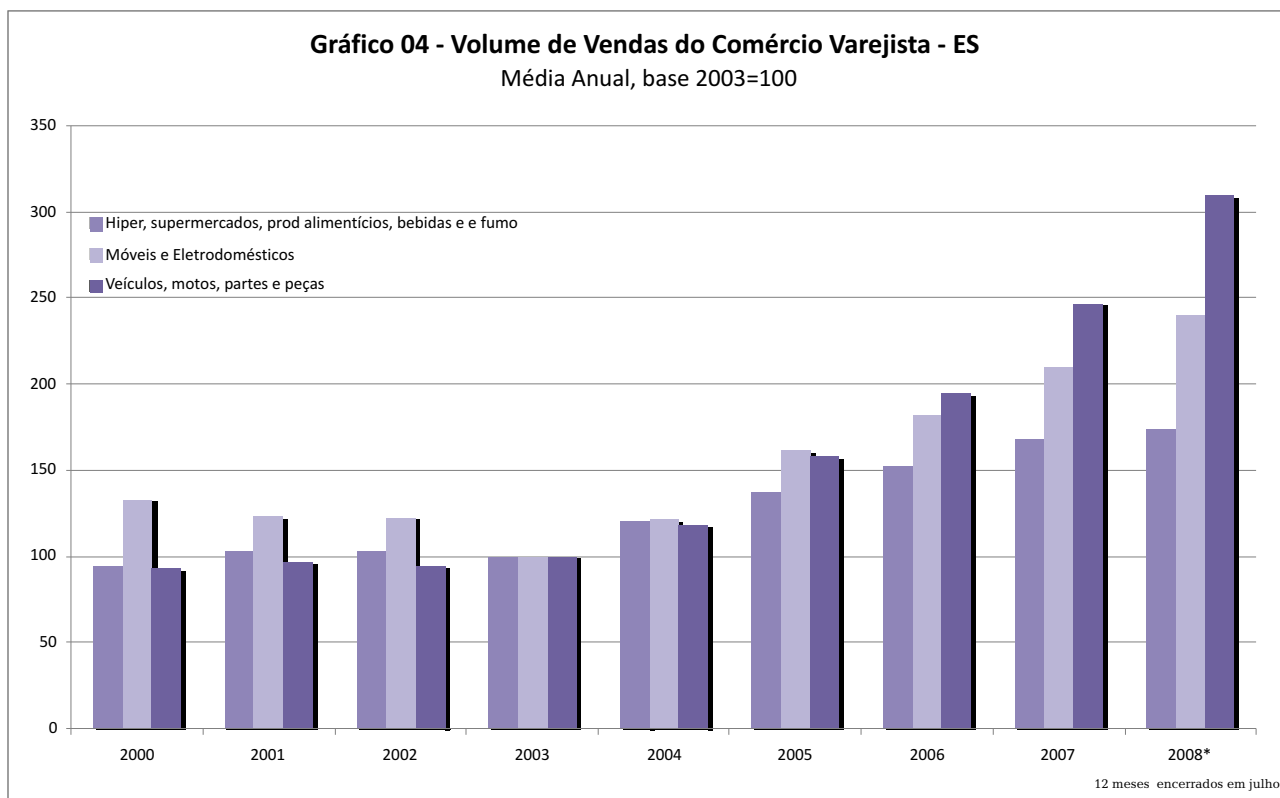
Fonte: IBGE
Elaboração: IJSN - Coordenação de Estudos Econômicos

Gráfico 03 - Índice de Volume de Vendas de Veículos, Motos, Partes e Peças
Base 2003 = 100, Variação em Média Móvel 12 meses



Fonte: IBGE
Elaboração: IJSN - Coordenação de Estudos Econômicos

Gráfico 04 - Volume de Vendas do Comércio Varejista - ES
Média Anual, base 2003=100



Fonte: IBGE

Elaboração: IJSN - Coordenação de Estudos Econômicos