

## PESQUISA MENSAL DO COMÉRCIO VAREJISTA DO ESPÍRITO SANTO – Agosto/08

*Crescimento do comércio varejista capixaba no mês de agosto indica que as vendas locais ainda não foram afetadas pela crise mundial. O único segmento a registrar possíveis efeitos da crise é o de Materiais de construção.*

Dados divulgados pelo Instituto Brasileiro de Geografia e Estatística (IBGE) apontam que o comércio varejista capixaba manteve-se em expansão no mês de agosto, registrando crescimento de 1,4% no volume de vendas frente ao mês de julho.

Em relação ao mês de agosto de 2007, houve crescimento de 9,8% no volume de vendas, com destaque para *Equipamentos e materiais para escritório, informática e comunicação* (+56,6%), *Móveis e eletrodomésticos* (+23,4%) e *Combustíveis e lubrificantes* (+20,2%).

Destaca-se, ainda, a continuidade da recuperação nas vendas do segmento *Hipermercados e supermercados e produtos alimentícios* (+4,4%), o que pode estar refletindo o arrefecimento das pressões inflacionárias sobre o consumo de alimentos. Na média móvel trimestral, contudo, a expansão de 4,6% foi ligeiramente inferior ao indicador do mês de julho (+6,9%). No acumulado do ano e nos últimos 12 meses, as vendas do segmento sustentam crescimento de 5,4% e 6,1%, respectivamente, em relação aos mesmos períodos do ano anterior.

No acumulado do ano (+10,7%) e nos últimos 12 meses (+9,3%), em relação aos mesmos períodos do ano anterior, observa-se estabilidade do índice agregado do varejo frente aos indicadores do mês de julho.

No comércio varejista ampliado, composto pela soma do Varejo com as vendas de *Veículos, motos, partes e peças* e de *Materiais de construção*, o Estado mantém a primeira colocação no ranking do País, com acréscimo de 22,9% no volume de vendas, comparativamente ao mês de agosto do ano passado, impulsionado pelas vendas de *Veículos, motos, partes e peças* (+40,7%). Já as vendas de *Materiais de construção* apresentaram queda no mês de agosto (-7,2%), sugerindo que os efeitos da crise americana e das recentes medidas de restrição ao crédito começam a impactar o segmento.

A receita nominal de vendas registrou alta de 17%, no mês de agosto, frente ao mesmo mês de 2007 e 17,7% no acumulado do ano, revelando um índice de preços implícito de 6,6% e 6,3%, respectivamente.

**Tabela 1 - Variação no Volume de Vendas do Comércio Varejista - agosto/08**

Unidade da Federação	Mês/mês anterior (1) ago/08	Mensal (2) ago/08	Acumulado	
			no ano	12 meses
<b>Brasil</b>	<b>1,1</b>	<b>9,8</b>	<b>10,5</b>	<b>10,2</b>
Rondônia	5,3	23,3	11,2	7,8
Roraima	4,0	20,9	5,7	1,3
Paraíba	3,8	18,2	11,5	9,6
São Paulo	1,2	13,9	14,1	13,9
Maranhão	2,1	11,9	11,4	12,0
Amapá	2,7	11,2	6,0	5,3
Acre	-2,2	11,0	5,5	2,2
Mato Grosso do Sul	0,8	11,0	12,3	12,3
Mato Grosso	-3,5	10,7	12,6	12,9
<b>Espírito Santo</b>	<b>1,4</b>	<b>9,8</b>	<b>10,7</b>	<b>9,3</b>
Paraná	2,5	9,5	7,6	7,3
Goiás	0,9	9,4	10,9	9,4
Ceará	2,0	9,0	8,4	7,8
Santa Catarina	2,1	8,3	7,0	7,5
Rio Grande do Norte	0,3	8,2	14,0	13,4
Bahia	2,3	7,5	8,0	8,5
Minas Gerais	0,3	7,3	9,3	8,3
Alagoas	-1,8	7,1	7,1	7,4
Pernambuco	2,3	6,9	8,6	8,6
Rio Grande do Sul	0,3	6,6	8,7	8,5
Rio de Janeiro	-0,1	6,3	8,7	7,6
Piauí	1,0	5,5	8,3	6,4
Distrito Federal	0,1	2,8	5,4	5,5
Pará	-1,6	2,1	4,5	5,9
Tocantins	-3,5	1,9	5,0	4,9
Sergipe	-1,0	0,3	2,3	3,2
Amazonas	-1,4	-1,3	-0,8	0,2

Fonte: IBGE

Elaboração: IJSN - Coordenação de Estudos Econômicos

(1) Com ajuste sazonal

(2) Base: igual mês do ano anterior

**Tabela 2 - Variação no Volume de Vendas do Comércio Varejista Ampliado- agosto/08**

Unidade da Federação	Mensal* ago/08	Acumulado	
		no ano	12 meses
<b>Brasil</b>	<b>7,0</b>	<b>13,5</b>	<b>13,4</b>
<b>Espírito Santo</b>	<b>22,9</b>	<b>25,3</b>	<b>22,8</b>
Roraima	18,5	10,4	6,4
Mato Grosso	16,1	17,6	16,7
Rondônia	14,0	18,3	16,1
Paraíba	13,3	10,1	10,2
Goiás	12,3	20,4	19,2
Mato Grosso do Sul	12,0	17,4	17,0
Ceará	11,7	13,5	12,6
Piauí	10,8	12,4	10,4
Maranhão	10,0	12,2	13,5
Paraná	10,0	14,3	14,7
Acre	9,9	17,7	15,3
São Paulo	7,8	15,2	15,0
Bahia	7,0	10,8	11,4
Santa Catarina	6,2	14,9	15,2
Rio Grande do Sul	6,0	13,4	13,3
Minas Gerais	4,3	12,2	12,1
Alagoas	4,1	10,7	11,3
Rio de Janeiro	3,7	9,9	9,4
Rio Grande do Norte	3,4	14,1	14,4
Pernambuco	3,3	9,2	10,5
Amazonas	2,1	8,1	7,2
Sergipe	1,2	6,7	7,9
Pará	0,8	6,6	6,7
Amapá	0,7	10,6	10,0
Tocantins	-0,1	8,0	10,7
Distrito Federal	-5,1	3,8	5,8

Fonte: IBGE

Elaboração: IJSN - Coordenação de Estudos Econômicos

\*Base: igual mês do ano anterior

**Tabela 3 - Variação no Volume de Vendas do Comércio Varejista Ampliado do ES - agosto/2008**

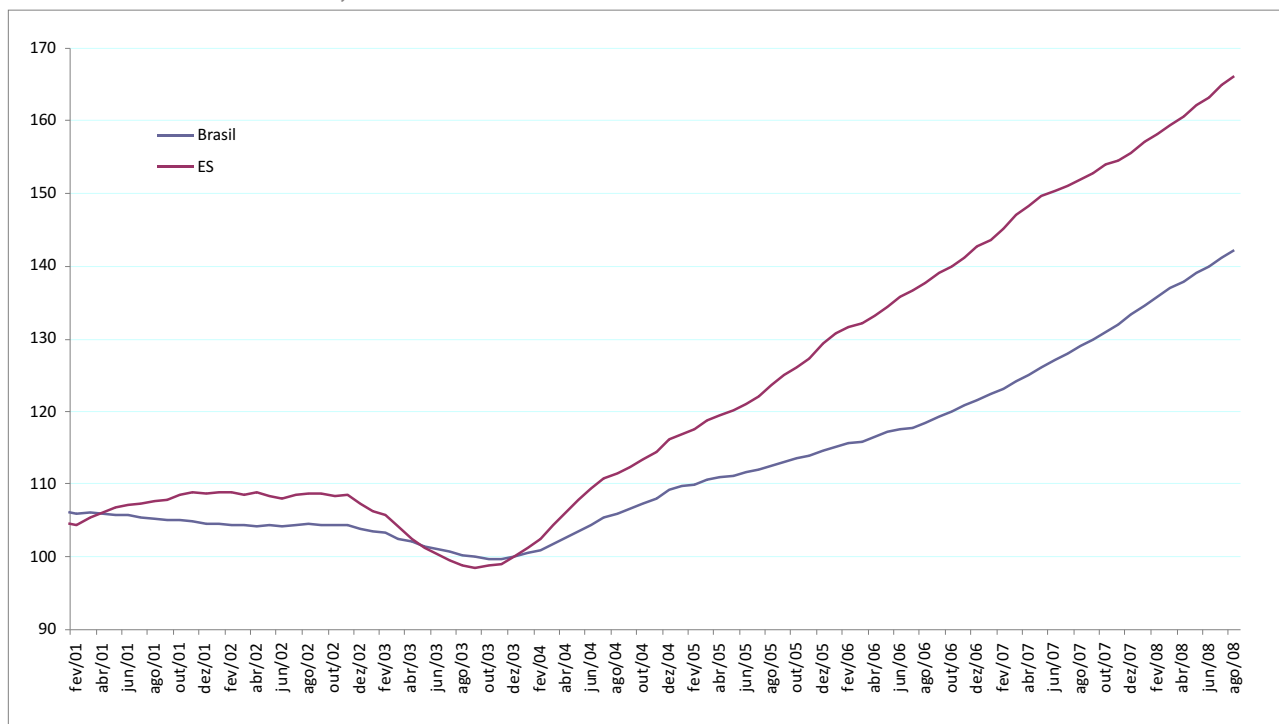
Atividade	Mensal*	Acumulado	
		no ano	12 meses
Equipamentos e materiais para escritório, informática e comunicação	56,6	65,8	51,0
Veículos, motocicletas, partes e peças	40,7	48,2	45,2
Móveis e eletrodomésticos	23,4	26,2	20,2
Combustíveis e lubrificantes	20,2	9,2	5,7
Artigos farmacêuticos, médicos, ortopédicos, de perfumaria e cosmético	18,5	28,1	28,0
Tecidos, vestuário e calçados	17,6	22,3	17,6
Livros, jornais, revistas e papelaria	10,5	17,3	16,5
Outros artigos de uso pessoal e doméstico	7,3	13,7	6,6
Hipermercados, supermercados, produtos alimentícios, bebidas e fumo	4,4	5,4	6,1
Hipermercados e supermercados	3,9	4,9	5,8
Material de construção	-7,2	5,0	3,4
<b>Espírito Santo</b>	<b>22,9</b>	<b>25,3</b>	<b>22,8</b>
<b>Brasil</b>	<b>7,0</b>	<b>13,5</b>	<b>13,4</b>

Fonte: IBGE

Elaboração: IJSN - Coordenação de Estudos Econômicos

\*Base: igual mês do ano anterior

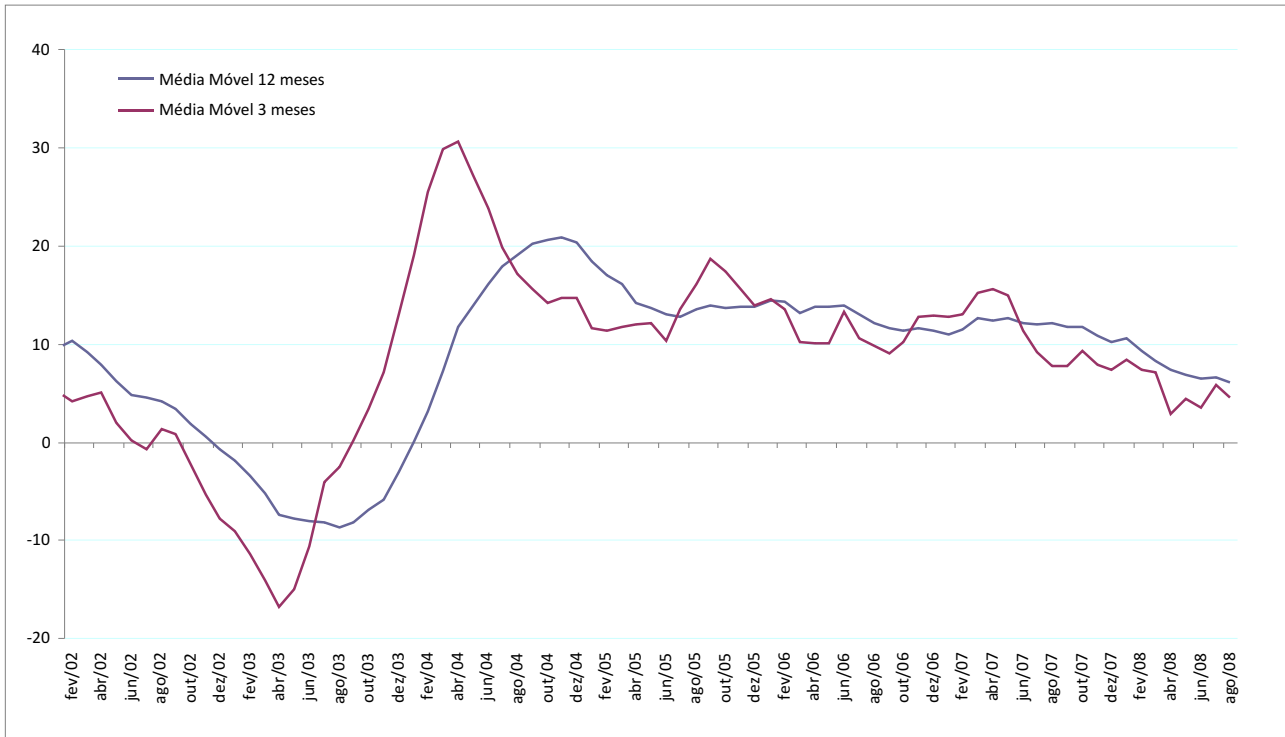
**Gráfico 01 - Volume de Vendas no Comércio Varejista**  
Base 2003= 100, Índice em Média Móvel 12 meses



Fonte: IBGE

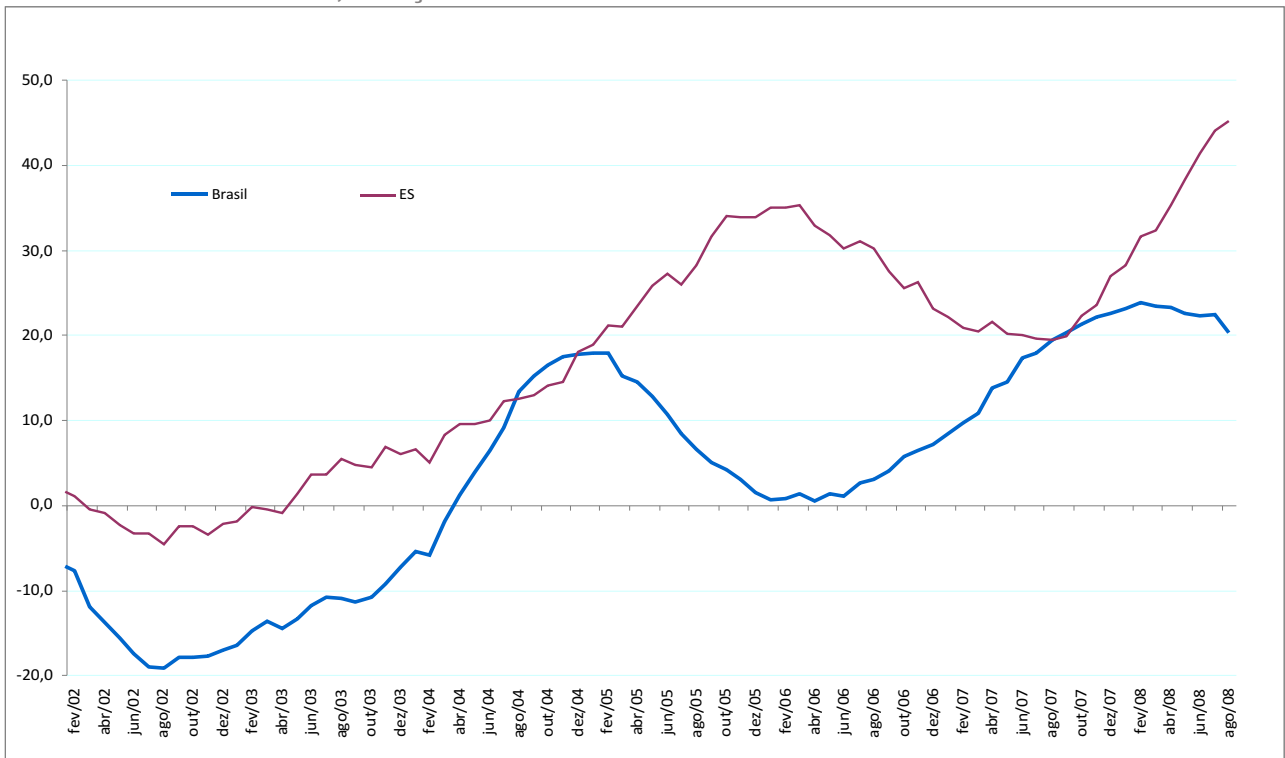
Elaboração: IJSN - Coordenação de Estudos Econômicos

**Gráfico 02- Índice de Volume de Vendas de Hiper, Supermercados, Produtos Alimentícios, Bebidas e Fumo Base 2003=100, Variação %**



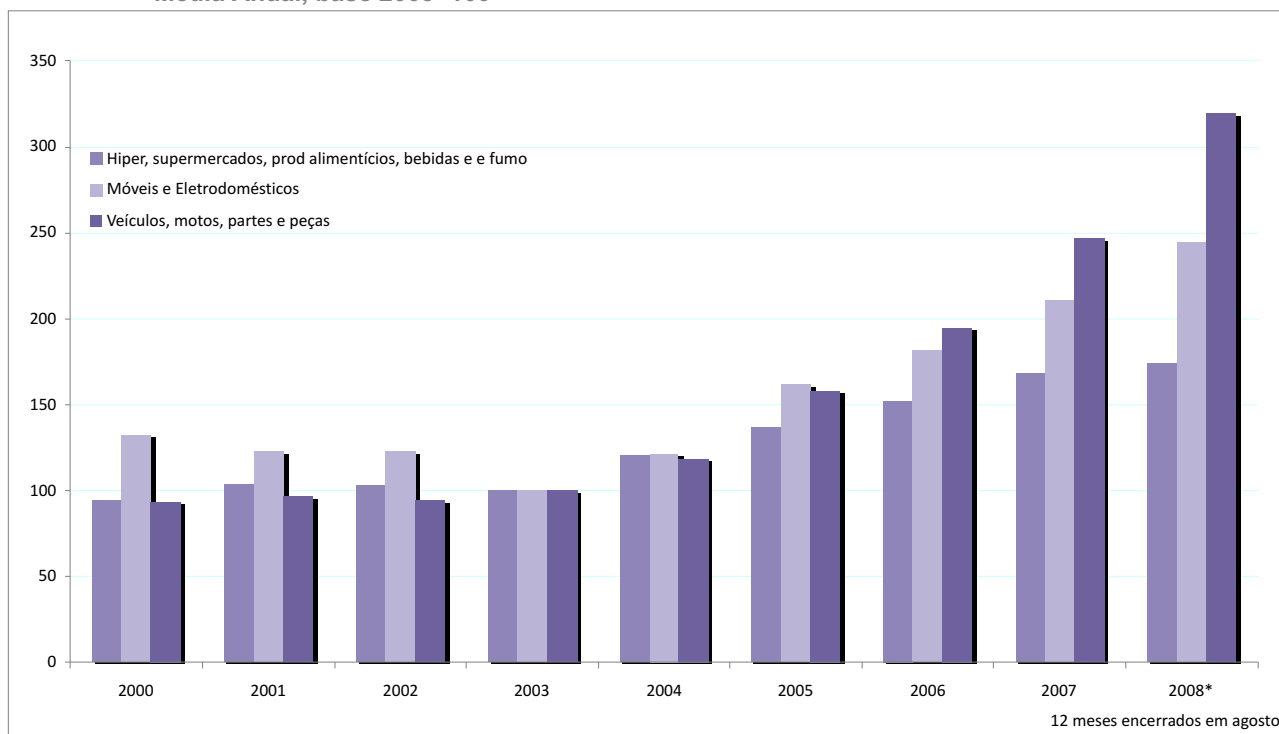
Fonte: IBGE  
Elaboração: IJSN - Coordenação de Estudos Econômicos

**Gráfico 03 - Índice de Volume de Vendas de Veículos, Motos, Partes e Peças Base 2003 = 100, Variação em Média Móvel 12 meses**



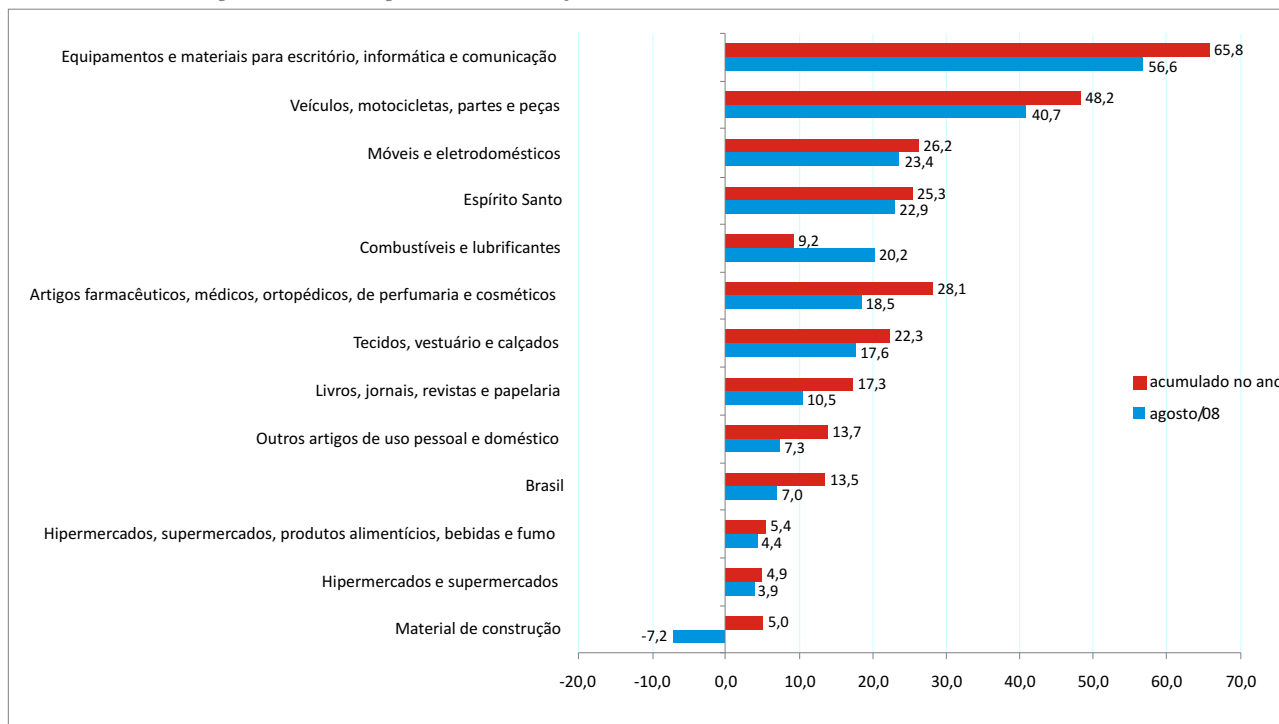
Fonte: IBGE  
Elaboração: IJSN - Coordenação de Estudos Econômicos

**Gráfico 04 - Volume de Vendas do Comércio Varejista - ES**  
Média Anual, base 2003=100



Fonte: IBGE  
Elaboração: IJSN - Coordenação de Estudos Econômicos

**Gráfico 05 - Volume de Vendas no Comércio Varejista Ampliado por atividades**  
Variação % em relação ao mesmo período do ano anterior



Fonte: IBGE  
Elaboração: IJSN - Coordenação de Estudos Econômicos