

## PESQUISA MENSAL DO COMÉRCIO VAREJISTA DO ESPÍRITO SANTO – Novembro/08

*Comércio varejista ampliado capixaba, sob impacto da retração nas vendas de veículos, registra a primeira taxa negativa de sua série histórica.*

Dados divulgados pelo Instituto Brasileiro de Geografia e Estatística (IBGE) refletem a continuidade da tendência de desaceleração no ritmo de crescimento das vendas do comércio varejista capixaba, iniciada em outubro. Em novembro, houve queda no volume de vendas em relação ao mês anterior (-0,9%) e em relação ao trimestre imediatamente anterior (-1,1%), após ajuste sazonal.

No indicador mensal, que compara o mês de novembro com o mesmo mês do ano anterior, houve crescimento de +4,5% no volume de vendas, com destaque para *Móveis e eletrodomésticos* (+25,2%) e *Artigos farmacêuticos, médicos, ortopédicos, de perfumaria e cosméticos* (+21,5%).

Por outro lado, as vendas de *Equipamentos e materiais para escritório, informática e comunicação* registraram a menor taxa de variação do ano (+5,1%), o que denota forte desaceleração nas vendas, especialmente quando confrontado ao ritmo apresentado no acumulado do ano (+53%). Já o desempenho do segmento *Tecidos, Vestuário e Calçados* continua sendo afetado pelo aumento dos preços de produtos importados em face da desvalorização cambial e registrou variação modesta no mês de novembro (+0,6%).

No acumulado do ano (+9,5%) e nos últimos 12 meses (+9,2%), em relação aos mesmos períodos do ano anterior, observa-se estabilidade frente aos indicadores do mês de outubro.

Contudo, o comércio varejista ampliado, composto pela soma do Varejo com as vendas automotivas e de materiais de construção, registrou queda de -5,9% no volume de vendas, comparativamente ao mês de novembro do ano passado, o que representa a primeira taxa negativa de sua série histórica. A expressiva retração nas vendas de *Veículos, motos, partes e peças* (-16,8%), ocasionada pela restrição de crédito em face da crise econômica mundial, explica, em grande medida, este resultado, uma vez que as vendas deste segmento são altamente dependentes de financiamento. As vendas de *Materiais de Construção* também sofreram forte retração (-13,7%).

A receita nominal de vendas registrou alta de 12,1%, no mês de novembro, frente ao mesmo mês de 2007 e 16,5% no acumulado do ano, revelando um índice de preços implícito de 7,3% e 6,4%, respectivamente.

**Tabela 1 - Variação no Volume de Vendas do Comércio Varejista - novembro/08**

Unidade da Federação	Mês/mês anterior (1) nov/08	Mensal (2) nov/08	Acumulado	
			no ano	12 meses
<b>Brasil</b>	<b>-0,8</b>	<b>5,1</b>	<b>9,8</b>	<b>9,8</b>
Rondônia	1,7	15,7	13,7	13,0
São Paulo	-0,8	7,9	13,3	13,4
Rio Grande do Norte	-3,7	2,8	12,0	12,4
Mato Grosso	-2,0	7,5	11,8	12,0
Paraíba	0,6	5,9	11,7	11,1
Mato Grosso do Sul	-2,1	4,3	11,4	11,5
Maranhão	-3,6	2,7	10,9	11,3
<b>Espírito Santo</b>	<b>-0,9</b>	<b>4,5</b>	<b>9,5</b>	<b>9,2</b>
Goiás	-2,1	0,9	9,4	8,8
Piauí	3,0	12,2	8,8	8,4
Bahia	-0,5	7,7	8,4	8,4
Minas Gerais	-0,7	2,4	8,3	8,1
Ceará	2,9	6,8	8,3	7,9
Rio de Janeiro	-2,9	3,2	8,0	7,8
Roraima	-2,8	9,3	7,8	6,5
Pernambuco	-0,9	3,7	7,8	7,8
Rio Grande do Sul	1,2	3,5	7,4	7,3
Paraná	0,2	4,6	7,3	7,3
Acre	0,9	8,9	7,1	6,3
Alagoas	-2,3	3,6	6,8	6,8
Amapá	-0,7	5,5	6,7	5,9
Santa Catarina	-0,8	2,1	6,4	6,5
Tocantins	-3,0	-0,2	5,2	5,3
Distrito Federal	-1,3	0,2	4,6	4,7
Sergipe	-3,3	5,7	4,3	4,6
Pará	-2,5	-4,2	3,0	3,6
Amazonas	-1,9	-5,8	-1,3	-1,1

Fonte: IBGE

Elaboração: IJSN - Coordenação de Estudos Econômicos

(1) Com ajuste sazonal

(2) Base: igual mês do ano anterior

**Tabela 2 - Variação no Volume de Vendas do Comércio Varejista Ampliado - novembro/08**

Unidade da Federação	Mensal* nov/08	Acumulado	
		no ano	12 meses
<b>Brasil</b>	<b>-4,1</b>	<b>11,0</b>	<b>10,9</b>
<b>Espírito Santo</b>	<b>-5,9</b>	<b>19,5</b>	<b>19,3</b>
Rondônia	10,0	18,8	18,3
Mato Grosso	5,0	16,6	16,2
Goiás	-9,7	15,7	15,4
Mato Grosso do Sul	-4,8	15,2	15,0
Acre	-5,7	14,4	14,1
Ceará	-0,7	12,5	12,3
São Paulo	-3,6	12,5	12,5
Piauí	6,7	12,0	11,7
Roraima	8,6	12,0	11,1
Paraná	-5,1	11,0	10,9
Santa Catarina	-10,2	10,9	10,7
Rio Grande do Sul	-2,7	10,8	10,6
Rio Grande do Norte	-5,9	10,3	10,6
Maranhão	-7,3	10,0	10,1
Minas Gerais	-5,1	10,0	10,1
Bahia	1,3	9,5	9,5
Paraíba	-2,2	9,3	9,1
Amapá	1,2	9,2	8,6
Alagoas	-3,5	8,5	8,5
Rio de Janeiro	-3,3	7,9	7,9
Tocantins	0,3	7,9	8,5
Pernambuco	-3,6	7,4	7,8
Sergipe	-1,7	6,9	7,1
Amazonas	-6,0	6,5	5,9
Pará	-6,9	4,3	4,4
Distrito Federal	-12,0	1,4	1,8

Fonte: IBGE

Elaboração: IJSN - Coordenação de Estudos Econômicos

\*Base: igual mês do ano anterior

**Tabela 3 - Variação no Volume de Vendas do Comércio Varejista Ampliado do ES - novembro/2008**

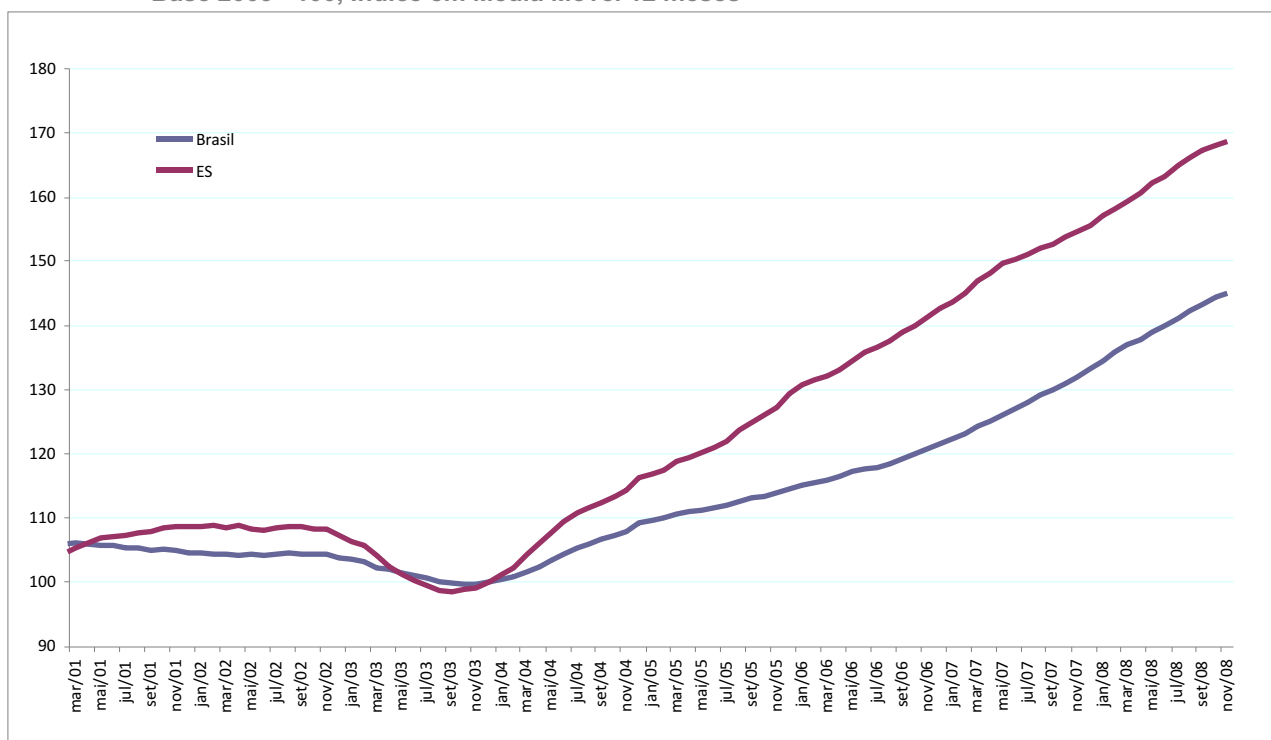
Atividade	Mensal*	Acumulado	
		no ano	12 meses
Móveis e eletrodomésticos	25,2	26,7	24,6
Artigos farmacêuticos, médicos, ortopédicos, de perfumaria e cosmético	21,5	26,0	25,4
Livros, jornais, revistas e papelaria	6,4	16,8	16,8
Equipamentos e materiais para escritório, informática e comunicação	5,1	53,0	51,7
Combustíveis e lubrificantes	3,6	10,9	10,2
Hipermercados, supermercados, produtos alimentícios, bebidas e fumo	0,8	4,2	4,4
Hipermercados e supermercados	0,6	3,8	4,0
Tecidos, vestuário e calçados	0,6	17,3	16,8
Outros artigos de uso pessoal e doméstico	0,0	9,7	7,4
Material de construção	-13,7	2,4	2,2
Veículos, motocicletas, partes e peças	-16,8	34,6	35,3
<b>Espírito Santo</b>	<b>-5,9</b>	<b>19,5</b>	<b>19,3</b>
<b>Brasil</b>	<b>-4,1</b>	<b>11,0</b>	<b>10,9</b>

Fonte: IBGE

Elaboração: IJSN - Coordenação de Estudos Econômicos

\*Base: igual mês do ano anterior

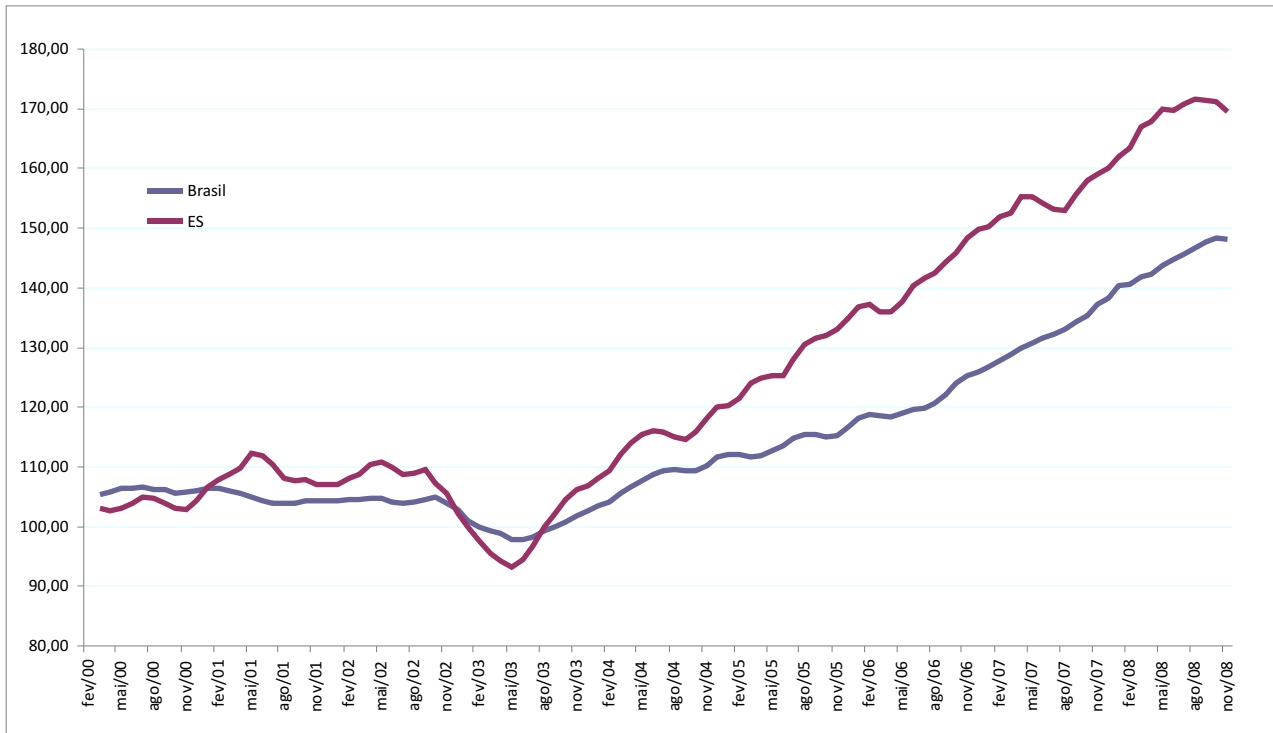
**Gráfico 01 - Volume de Vendas no Comércio Varejista**  
Base 2003= 100, Índice em Média Móvel 12 meses



Fonte: IBGE

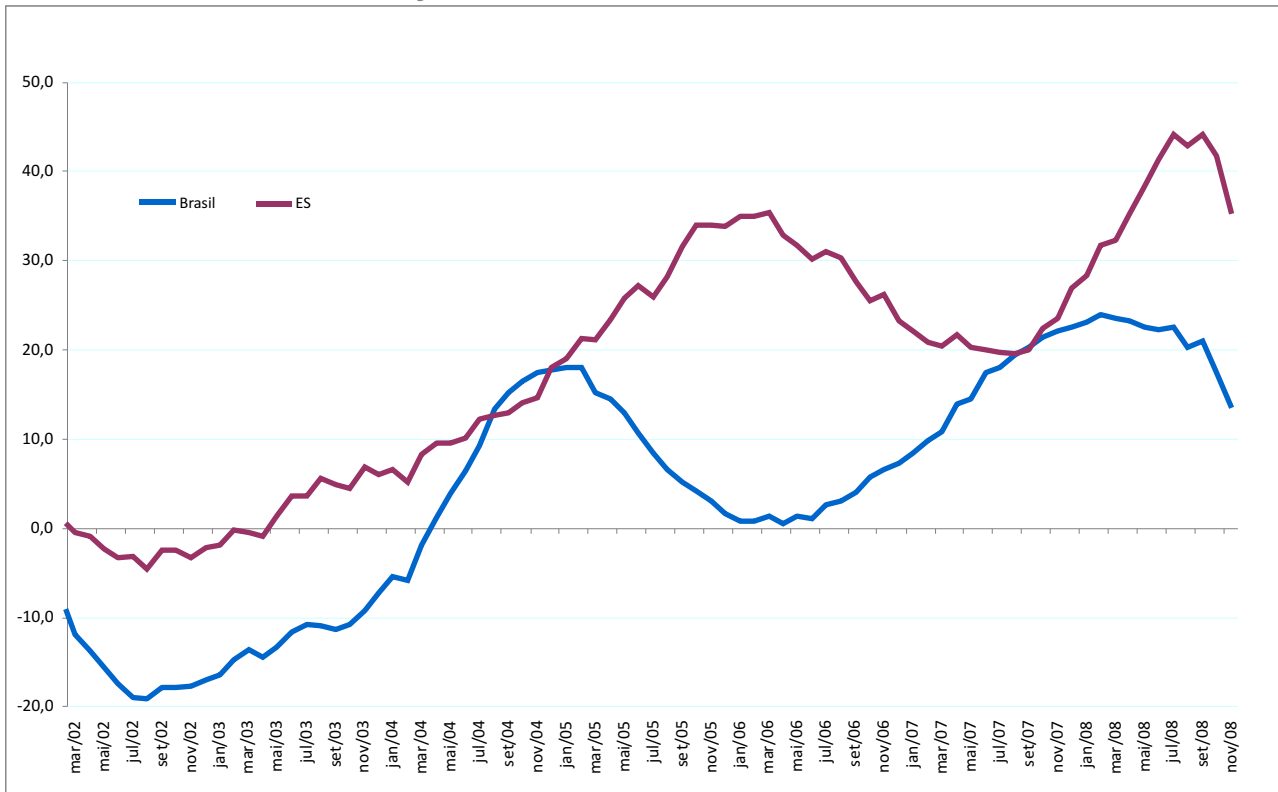
Elaboração: IJSN - Coordenação de Estudos Econômicos

**Gráfico 02 - Volume de Vendas do Comércio Varejista - com ajuste sazonal**  
 Base 2003=100, Índice em Média Móvel 3 meses



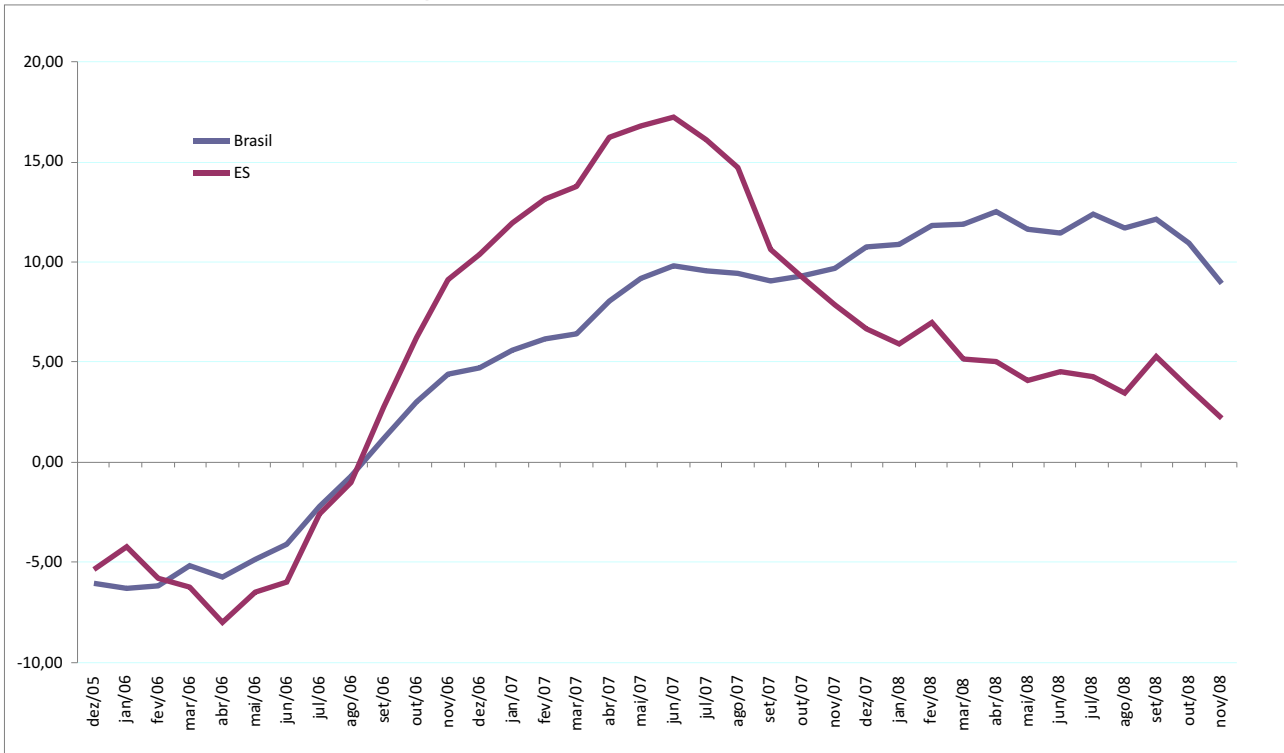
Fonte: IBGE  
 Elaboração: IJSN - Coordenação de Estudos Econômicos

**Gráfico 03 - Índice de Volume de Vendas de Veículos, Motos, Partes e Peças**  
 Base 2003 = 100, Variação em Média Móvel 12 meses



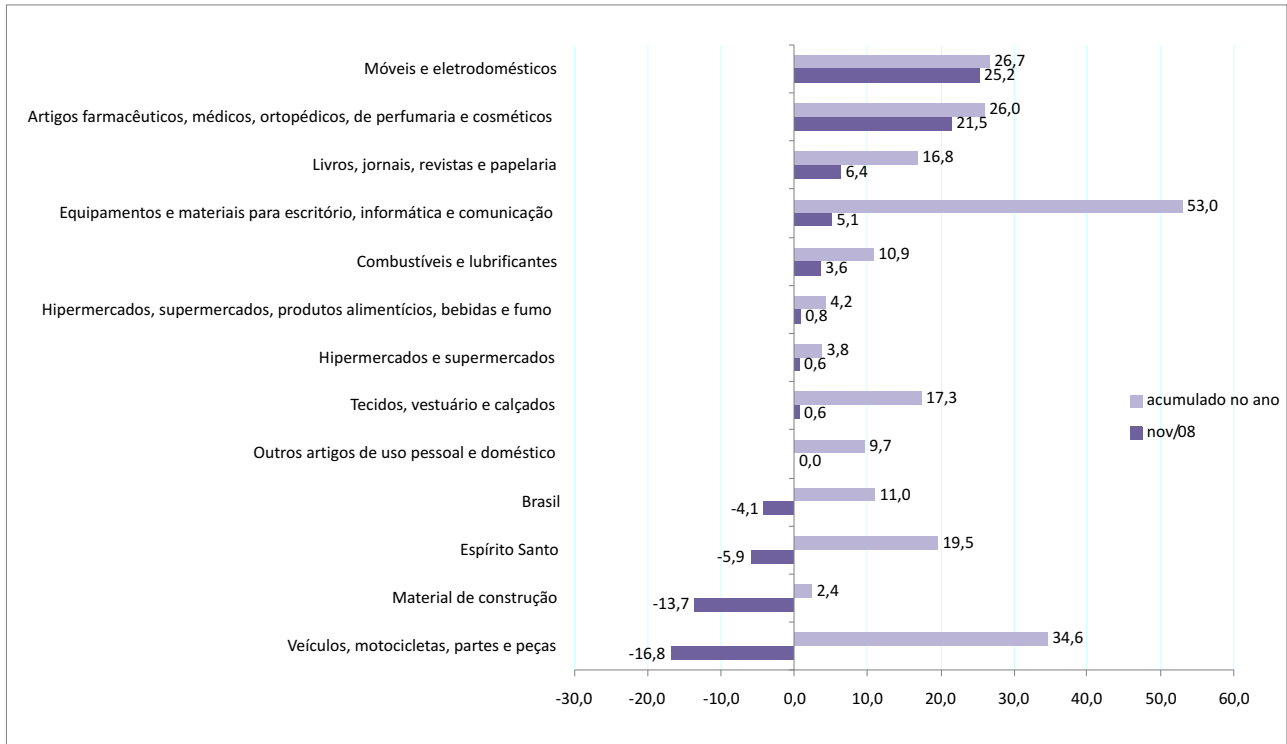
Fonte: IBGE  
 Elaboração: IJSN - Coordenação de Estudos Econômicos

**Gráfico 04 - Índice de Volume de Vendas de Materiais de Construção**  
 Base 2003 = 100, Variação em Média Móvel 12 meses



Fonte: IBGE  
 Elaboração: IJSN - Coordenação de Estudos Econômicos

**Gráfico 05 - Volume de Vendas no Comércio Varejista Ampliado por atividades**  
 Variação % em relação ao mesmo período do ano anterior



Fonte: IBGE  
 Elaboração: IJSN - Coordenação de Estudos Econômicos