

COMÉRCIO VAREJISTA – Setembro/2016

Em setembro de 2016, o volume de vendas do comércio varejista capixaba variou -1,3% em relação a agosto do mesmo ano, na série livre dos efeitos sazonais e -12,6% na comparação contra setembro de 2015.

De acordo com dados da Pesquisa Mensal do Comércio (PMC)¹ elaborada pelo Instituto Brasileiro de Geografia e Estatística (IBGE), o comércio varejista do Espírito Santo diminuiu -1,3% em setembro, ante o mês anterior, quando tinha apresentado redução de -0,9%², na série com ajuste sazonal. O resultado nacional, também foi de decréscimo nessa base de comparação, porém um pouco menor, -1,0% (Gráfico 1).

Ante a setembro de 2015, tanto o varejo restrito quanto o ampliado mostraram acentuação no ritmo de queda com taxas de -12,6% (quarto pior desempenho dentre as unidades da federação) e de -15,4%, respectivamente, no volume de vendas no Espírito Santo. Ambos os resultados foram mais intensos que as variações verificadas para o Brasil, que apresentaram diminuição de -5,9% para o varejo e -8,6% no varejo ampliado. Em termos acumulados, as taxas do comércio varejista restrito no Espírito Santo ficaram em -11,4% nos nove primeiros meses do ano e de -11,5% para os últimos doze meses (Tabela 1, Gráfico 2 e Gráfico 4).

No confronto com setembro de 2015, nove entre as dez atividades pesquisadas no varejo ampliado tiveram queda. Oito desses segmentos apresentaram recuo superior à média nacional (-8,6%), sendo que o grupo que inclui *Móveis e*

eletrodomésticos (-35,7%); *Equipamentos e materiais para escritório, informática e comunicação* (-23,8%); *Livros, jornais, revistas e papelaria* (-23,4%) e *Veículos, motocicletas, partes e peças* (-20,2%), registrou baixa superior -20%. Embora tenham apresentado retração de dois dígitos, os segmentos de *Combustíveis e Lubrificantes* (-15,0%); *Hipermercados, supermercados, produtos alimentícios, bebidas e fumo* (-3,3%); *Tecidos, vestuário e calçados* (-15,8%); *Equipamentos e materiais para escritório, informática e comunicação* (-23,8%) e *Outros artigos de uso pessoal e doméstico* (-19,0%), reduziram o ritmo de queda. Por outro lado, apenas *Artigos farmacêuticos, médicos, ortopédicos, de perfumaria e cosméticos* registrou variação positiva de +1,7% (Tabela 1, Gráficos 3 e Gráfico 4).

A receita nominal de vendas, no confronto com igual mês do ano anterior, registrou redução de -0,7% para o varejo restrito, enquanto o varejo ampliado recuou -7,3%. Os resultados também foram negativos para o acumulado dos nove primeiros meses do ano no varejo restrito (-0,9%) e ampliado (-8,6%). A taxa anualizada, indicador acumulado nos últimos 12 meses, recuou -1,8% no varejo restrito e -10,2% no ampliado, porém com redução gradual da queda ao longo do ano. (Tabela 2 e Gráfico 5).

¹ IBGE – INSTITUTO BRASILEIRO DE GEOGRAFIA E ESTATÍSTICA. Indicadores IBGE. Pesquisa Mensal de Comércio, Setembro de 2016.

² TRESINARI, E.M. Comércio Varejista – Agosto/2016. IJSN, Resenha de Conjuntura n.75, Out.2016. Disponível em: (<http://www.ijsn.es.gov.br/artigos/4671-comercio-varejista-agosto-de-2016>).

Tabela 1 – Variação (%) no Volume de Vendas do Comércio Varejista Ampliado - Brasil e Espírito Santo
Setembro de 2016

Atividades	Interanual	Acumulado no ano	Acumulado 12 meses
Varejo - Brasil	-5,9	-6,5	-6,6
Varejo - Espírito Santo	-12,6	-11,4	-11,5
Combustíveis e lubrificantes	-15,0	-15,1	-14,8
Hipermercados, supermercados, produtos alimentícios, bebidas e fumo	-3,3	-4,1	-4,1
Hipermercados e supermercados	-3,3	-4,0	-3,9
Tecidos, vestuário e calçados	-15,8	-11,6	-11,3
Móveis e eletrodomésticos	-35,7	-25,1	-24,5
Móveis	-28,7	-40,3	-39,2
Eletrodomésticos	-38,8	-14,0	-13,8
Artigos farmacêuticos, médicos, ortopédicos, de perfumaria e cosméticos	1,7	1,6	1,3
Livros, jornais, revistas e papelaria	-23,4	-12,1	-13,0
Equipamentos e materiais para escritório, informática e comunicação	-23,8	-15,5	-11,9
Outros artigos de uso pessoal e doméstico	-19,0	-28,7	-28,7
Varejo Ampliado - Brasil	-8,6	-9,2	-10,0
Varejo Ampliado - Espírito Santo	-15,4	-16,4	-17,8
Veículos, motocicletas, partes e peças	-20,2	-25,7	-28,7
Material de construção	-12,1	-7,6	-8,6

Fonte: Pesquisa Mensal de Serviços - PMC/IBGE

Elaboração: Coordenação de Estudos Econômicos - CEE/IJSN

Base: igual período anterior

Tabela 2 – Variação (%) da Receita Nominal de Vendas do Comércio Varejista Ampliado - Brasil e Espírito Santo
Setembro de 2016

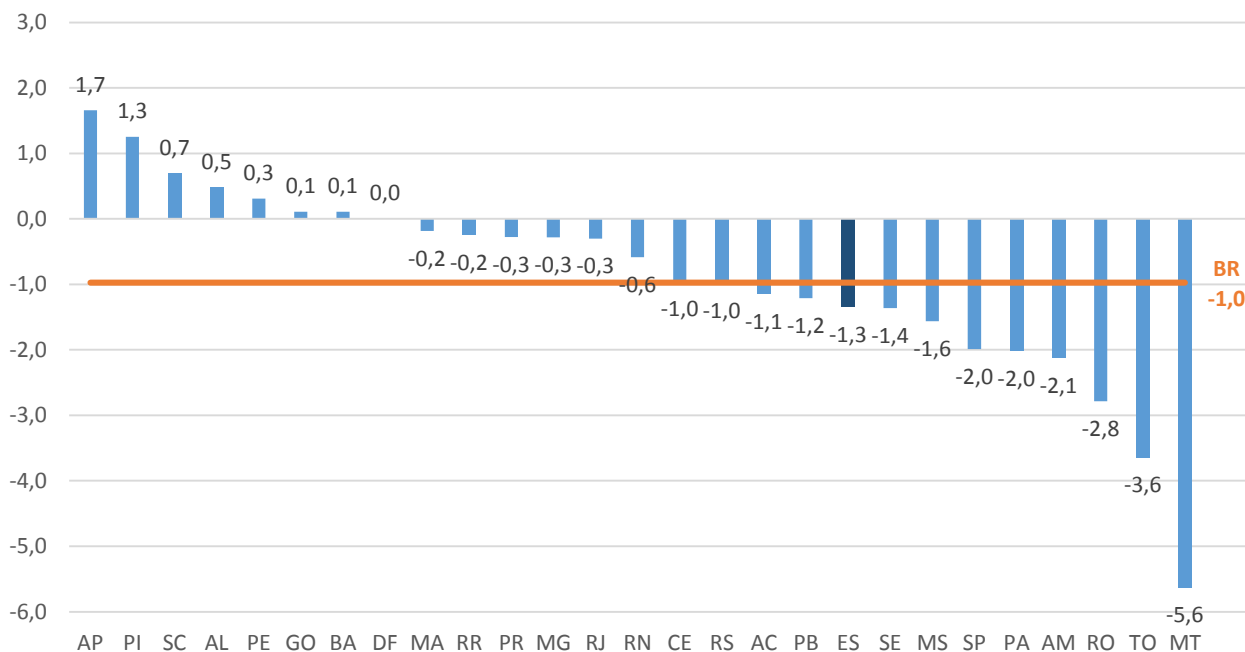
Atividades	Interanual	Acumulado no ano	Acumulado 12 meses
Varejo - Brasil	5,7	5,1	4,4
Varejo - Espírito Santo	-0,7	-0,9	-1,8
Combustíveis e lubrificantes	-6,8	-4,0	-2,7
Hipermercados, supermercados, produtos alimentícios, bebidas e fumo	11,2	9,3	8,5
Hipermercados e supermercados	11,3	9,4	8,6
Tecidos, vestuário e calçados	-13,2	-8,4	-8,0
Móveis e eletrodomésticos	-30,6	-23,0	-23,1
Móveis	-25,6	-39,1	-37,9
Eletrodomésticos	-33,3	-8,5	-10,0
Artigos farmacêuticos, médicos, ortopédicos, de perfumaria e cosméticos	13,0	11,0	10,1
Livros, jornais, revistas e papelaria	-14,1	-2,1	-4,3
Equipamentos e materiais para escritório, informática e comunicação	-15,7	-7,7	-6,4
Outros artigos de uso pessoal e doméstico	-12,7	-22,7	-23,1
Varejo Ampliado - Brasil	-0,3	-0,6	-1,6
Varejo Ampliado - Espírito Santo	-7,3	-8,6	-10,2
Veículos, motocicletas, partes e peças	-18,5	-23,2	-25,7
Material de construção	-8,7	-4,0	-4,9

Fonte: Pesquisa Mensal de Serviços - PMC/IBGE

Elaboração: Coordenação de Estudos Econômicos - CEE/IJSN

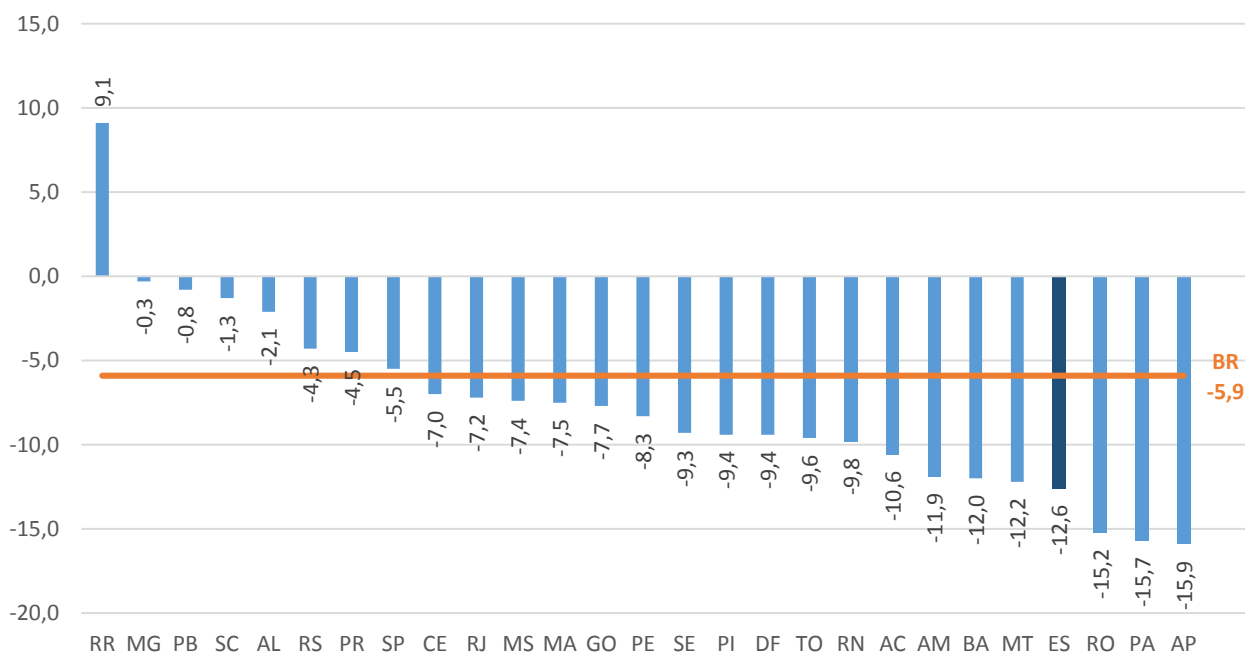
Base: igual período anterior

Gráfico 1 – Volume de Vendas do Comércio Varejista – Brasil e Unidades da Federação
 Variação (%) Setembro16/Agosto16 – com ajuste sazonal



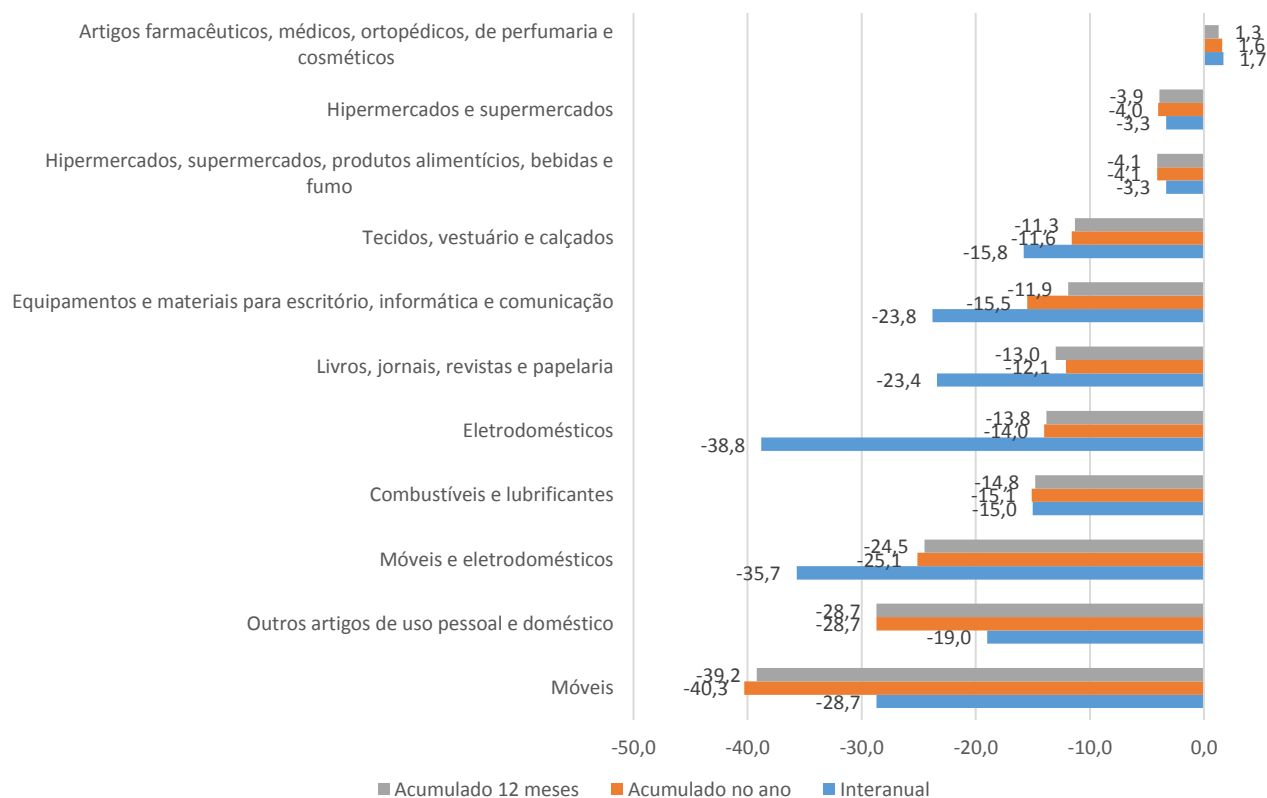
Fonte: Pesquisa Mensal de Comércio - PMC/IBGE
 Elaboração: Coordenação de Estudos Econômicos - CEE/IJSN

Gráfico 2 – Volume de Vendas do Comércio Varejista – Brasil e Unidades da Federação
 Variação (%) Setembro16/Setembro15



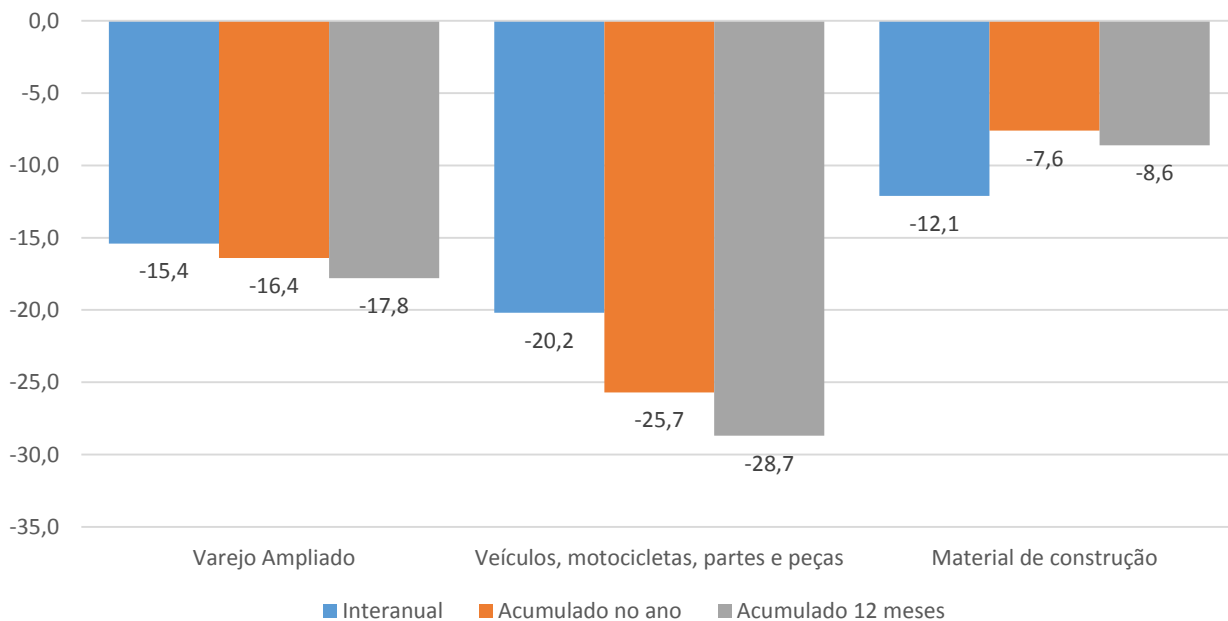
Fonte: Pesquisa Mensal de Comércio - PMC/IBGE
 Elaboração: Coordenação de Estudos Econômicos - CEE/IJSN

Gráfico 3 – Volume de Vendas em Segmentos do Comércio Varejista - Espírito Santo
 Variações (%) – Setembro 2016



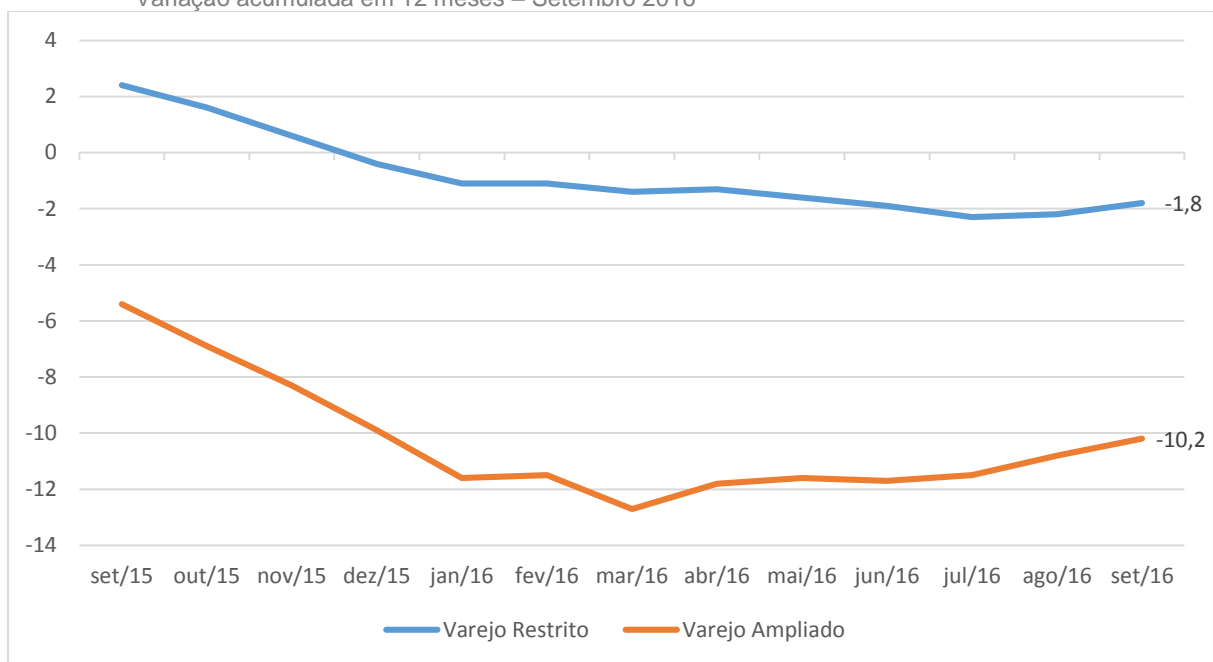
Fonte: Pesquisa Mensal de Comércio - PMC/IBGE
 Elaboração: Coordenação de Estudos Econômicos - CEE/IJSN
 Base: igual período anterior

Gráfico 4 – Volume de Vendas em Segmentos do Comércio Varejista Ampliado - Espírito Santo
 Variações (%) – Setembro 2016



Fonte: Pesquisa Mensal de Comércio - PMC/IBGE
 Elaboração: Coordenação de Estudos Econômicos - CEE/IJSN
 Base: igual período anterior

Gráfico 5 – Receita Nominal no Varejo Restrito - Espírito Santo
 Variação acumulada em 12 meses – Setembro 2016



Fonte: Pesquisa Mensal de Comércio - PMC/IBGE

Elaboração: Coordenação de Estudos Econômicos - CEE/IJSN

Base: igual período anterior

Coordenação Geral

Andrezza Rosalém Vieira
 Diretora Presidente

Ana Carolina Giuberti
 Diretora de Estudos e Pesquisas

Coordenação

Victor Nunes Toscano
 Coordenação de Estudos Econômicos - CEE

Elaboração

Edna Morais Tresinari
 Coordenação de Estudos Econômicos - CEE

Revisão

Adriano do Carmo Santos
 Coordenação de Estudos Econômicos - CEE